

# L'INVENTARIO NAZIONALE DEI GAS SERRA

**Daniela Romano**



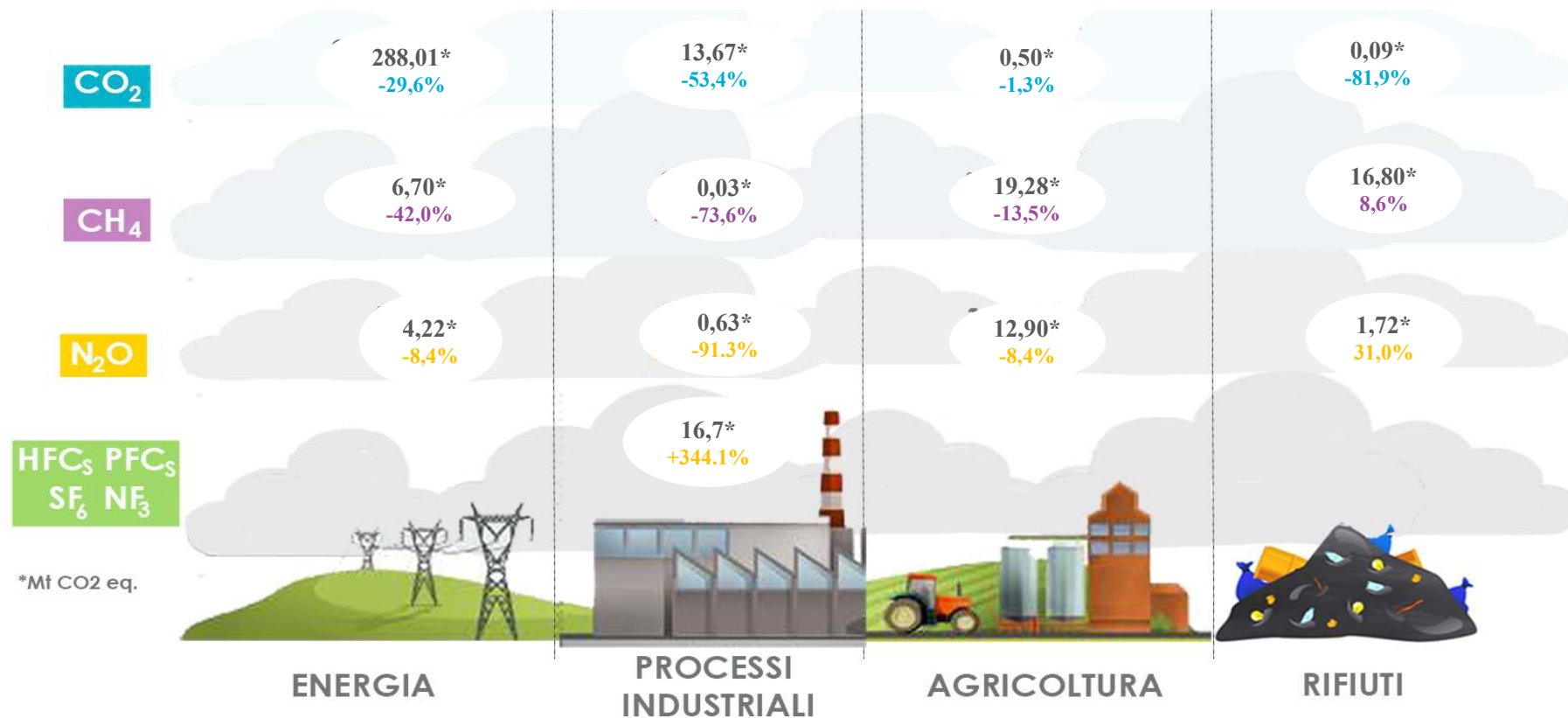
ISPRA  
Istituto Superiore per la Protezione  
e la Ricerca Ambientale



Sistema Nazionale  
per la Protezione  
dell'Ambiente

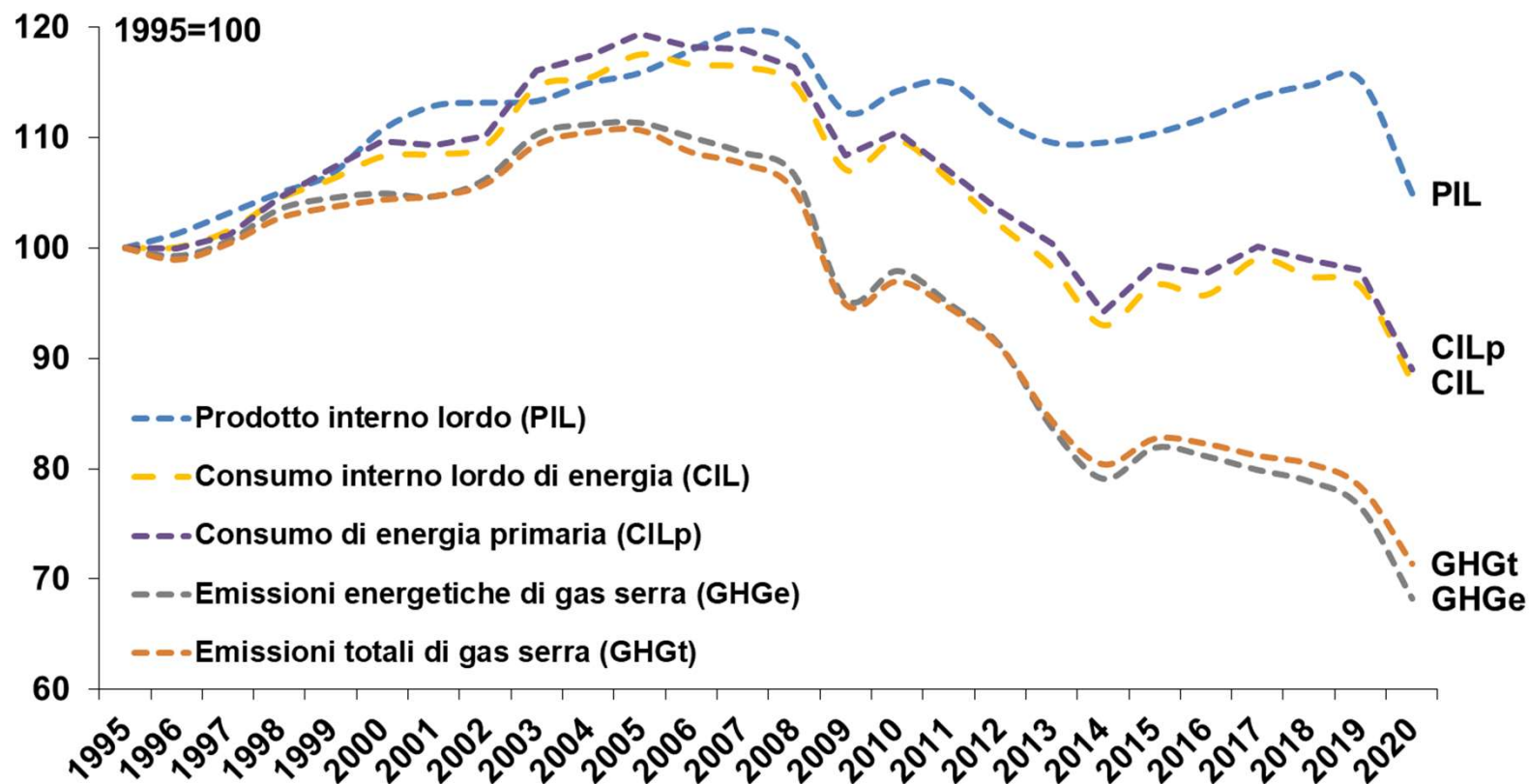
# EMISSIONI DI GAS SERRA 2020 PER SETTORE E PER GAS

% di riduzione delle emissioni GHG (1990-2020): -26.7%

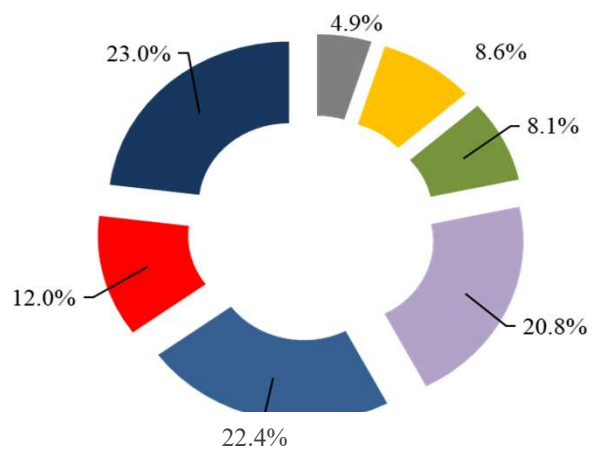


\*Mt CO2 eq.

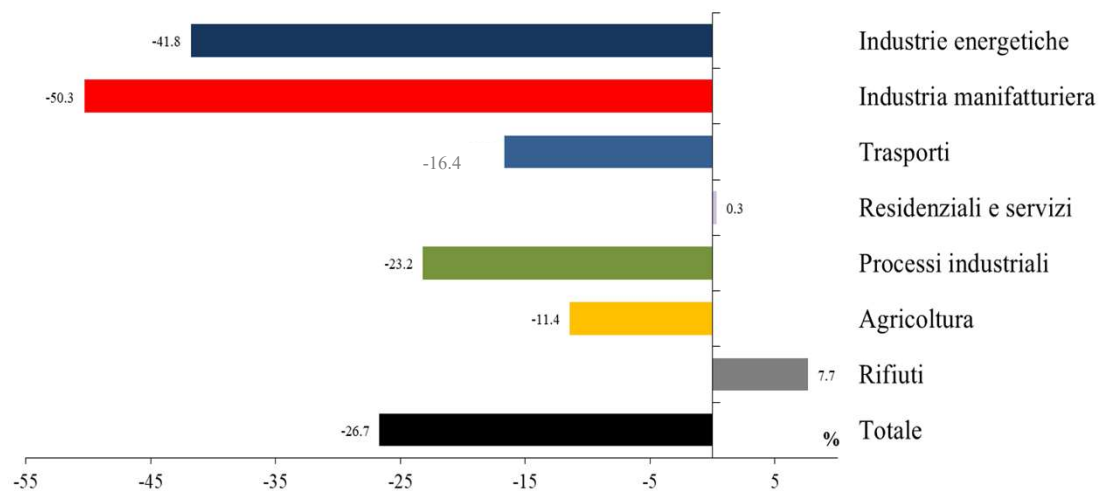
# DISACCOIPIAMENTO ECONOMIA-ENERGIA-EMISSIONI



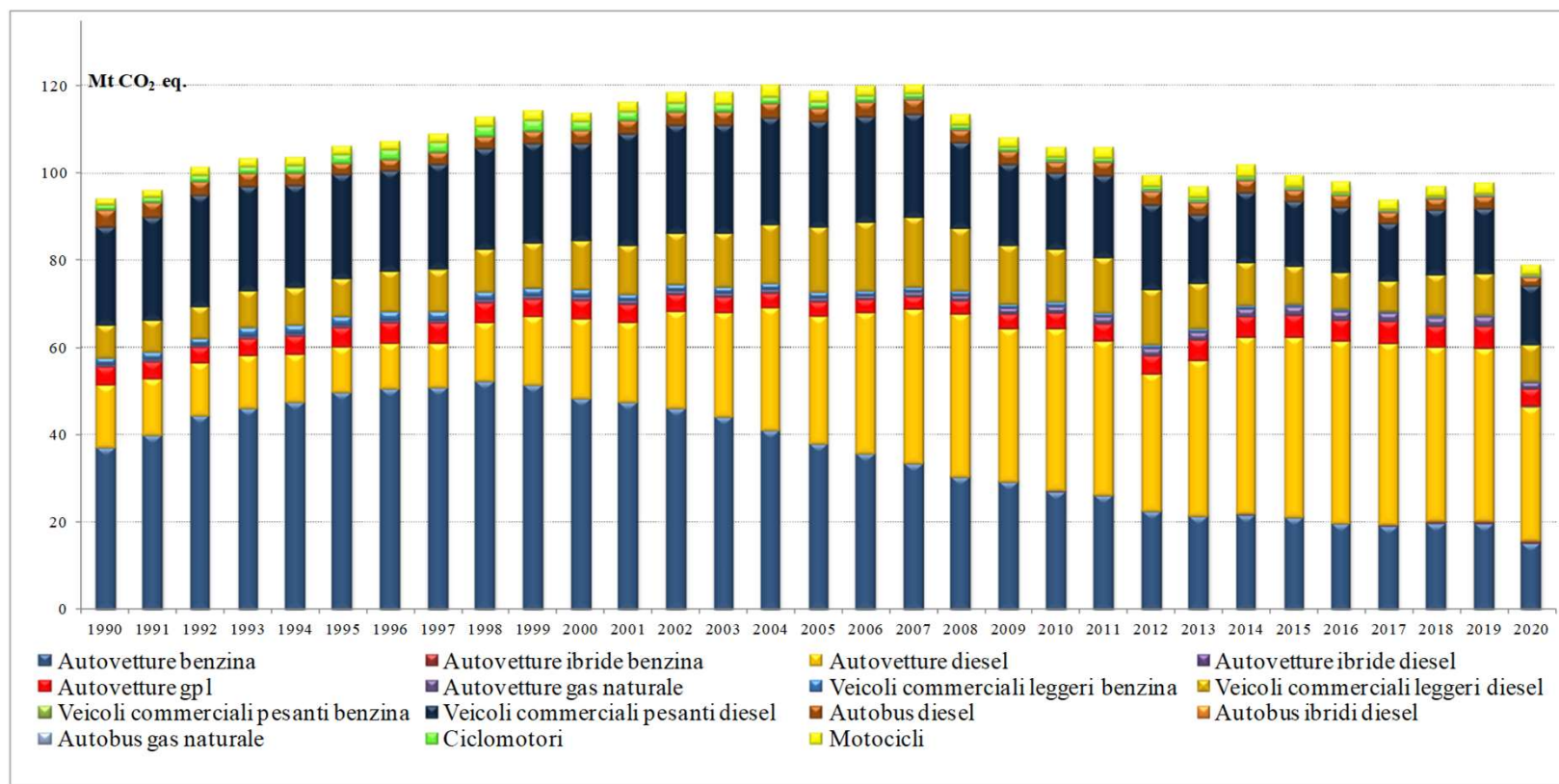
# LE EMISSIONI DI GHG 2020 PER SETTORE



- Rifiuti
- Agricoltura
- Processi industriali
- Residenziali e servizi
- Trasporti
- Industria manifatturiera
- Industrie energetiche

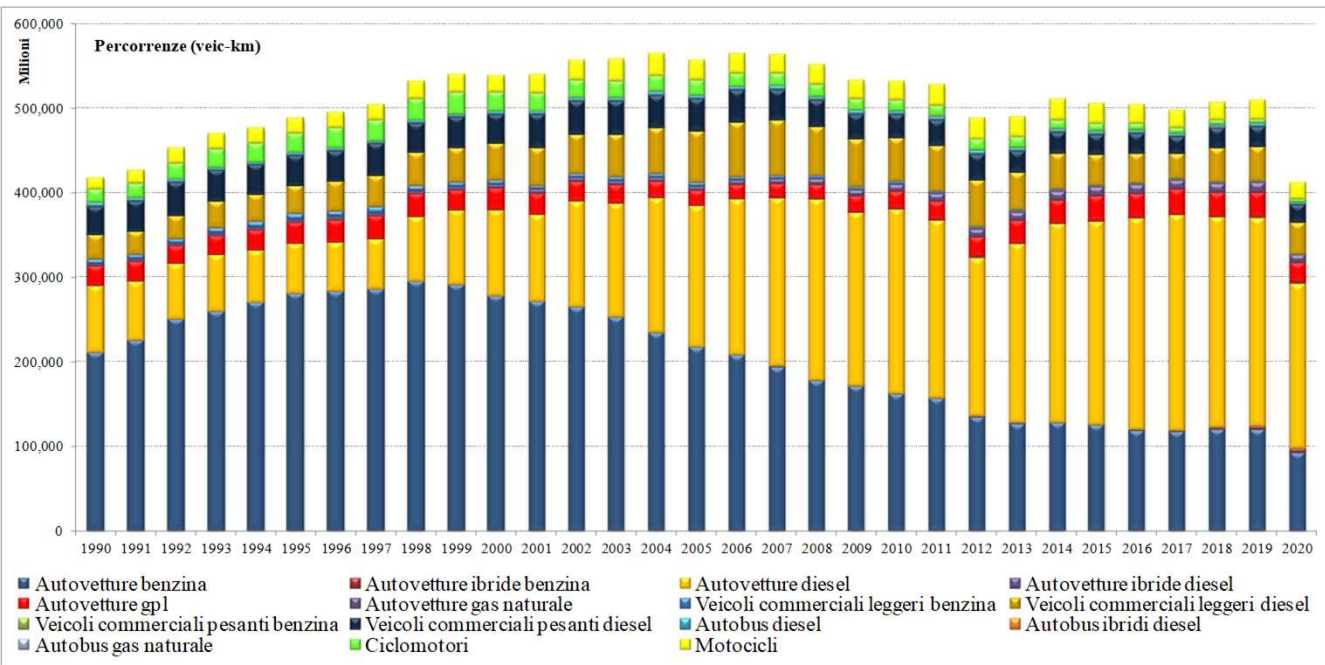


# LE EMISSIONI DI GAS SERRA- TRASPORTI SU STRADA

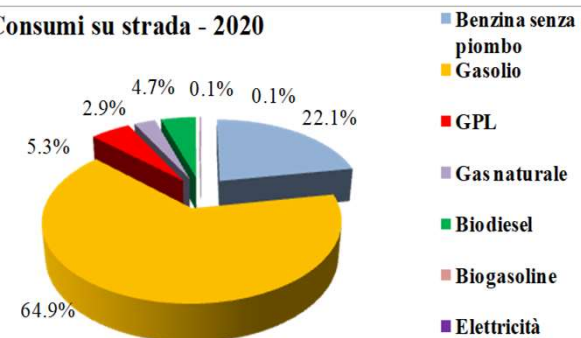




# PERCORRENZE E CONSUMI TRASPORTI SU STRADA

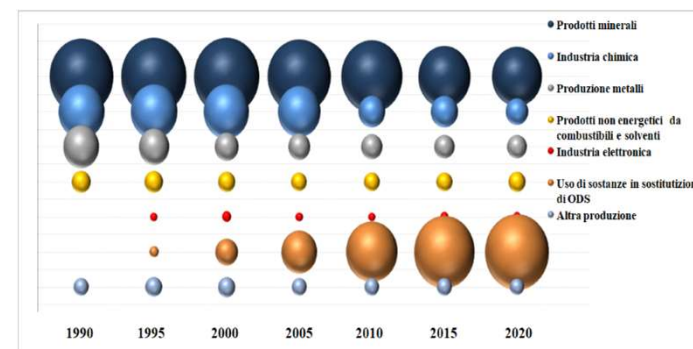
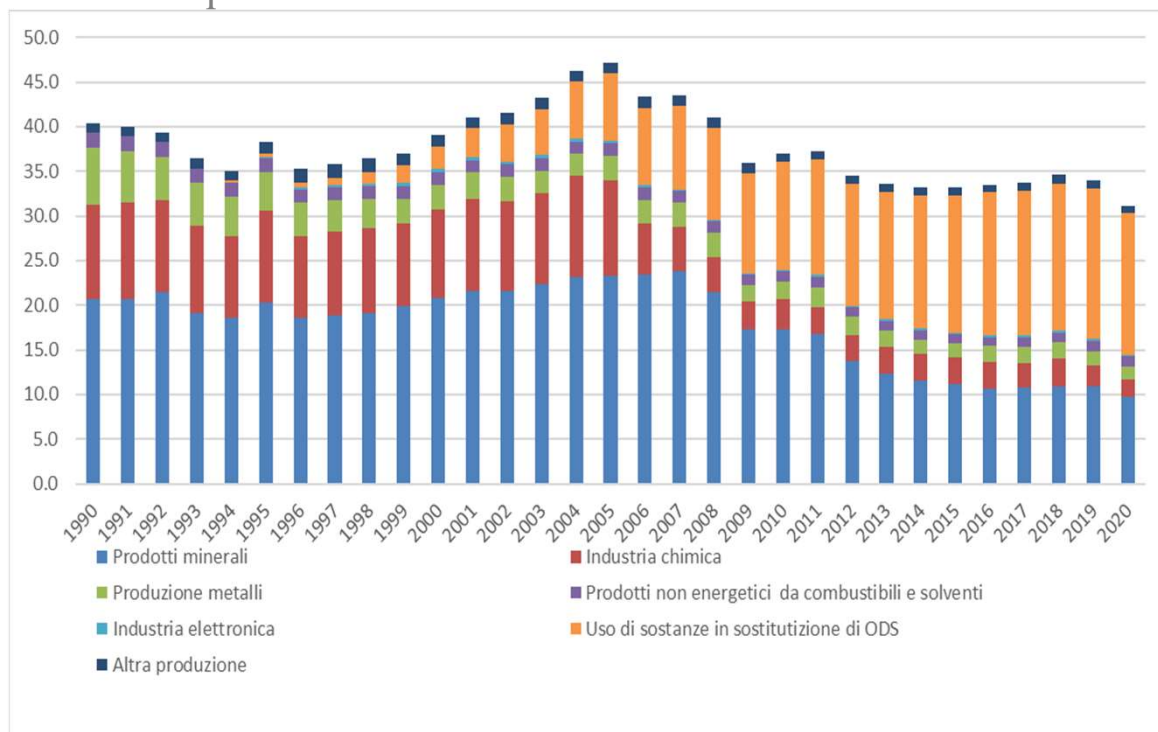


**Consumi su strada - 2020**

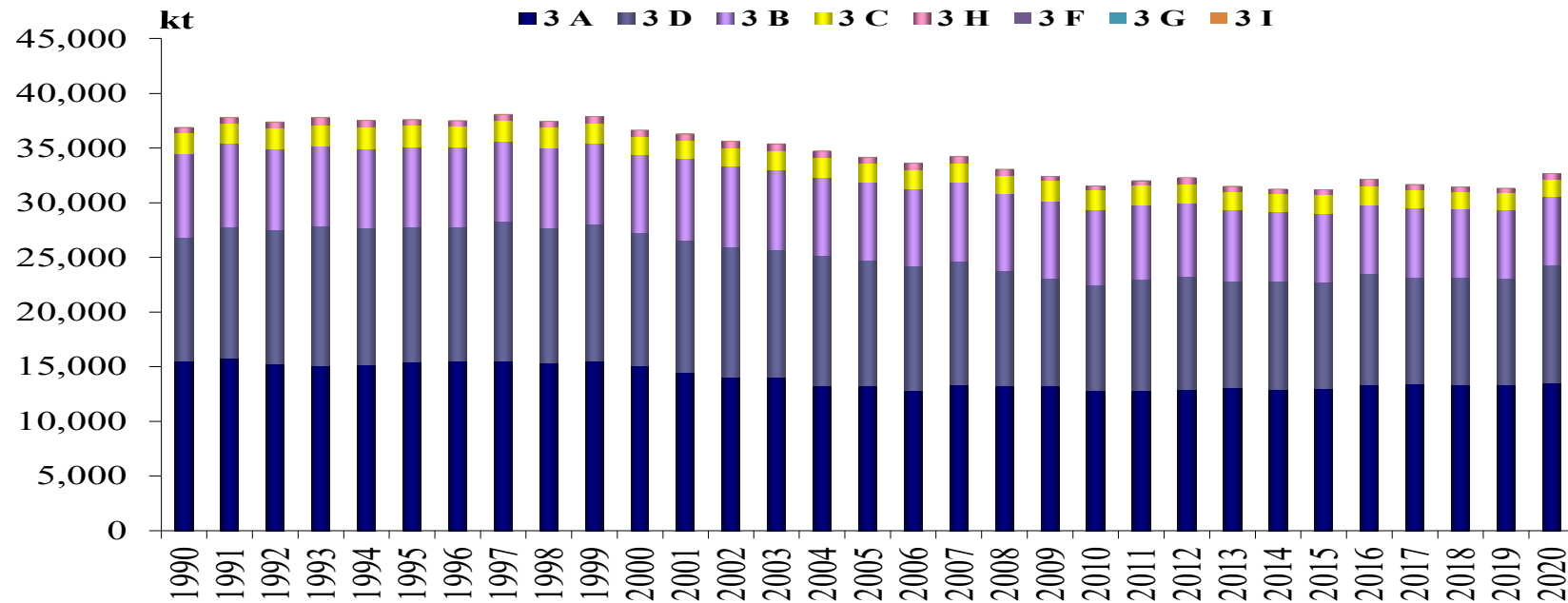


# LE EMISSIONI DI GAS SERRA – PROCESSI INDUSTRIALI

Mt CO<sub>2</sub> eq



# LE EMISSIONI DI GAS SERRA – AGRICOLTURA



3A Fermentazione enterica

3B Gestione delle deiezioni animali

3C Coltivazione del riso

3G Liming

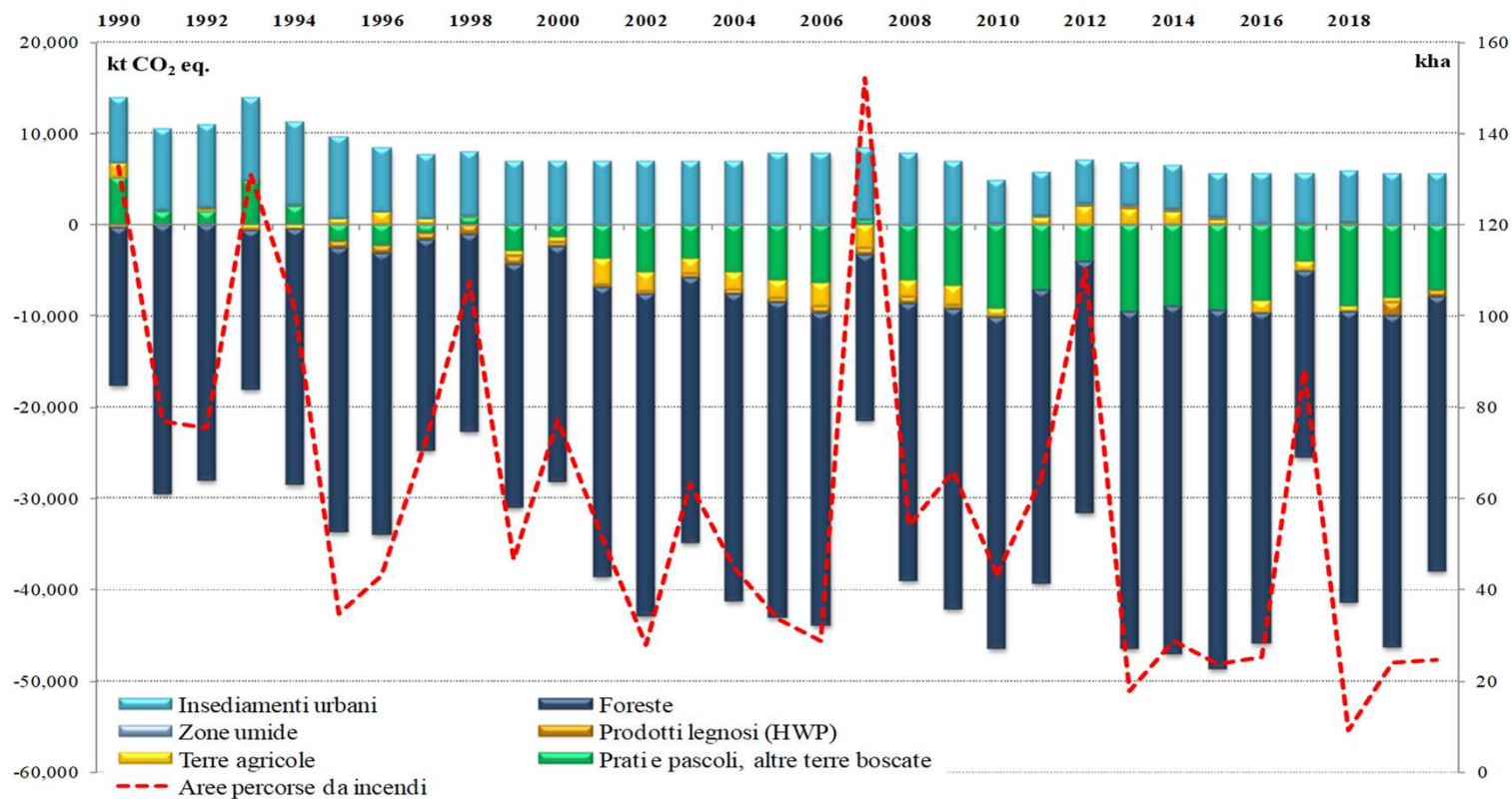
3D Suoli agricoli

3F Combustione delle stoppie

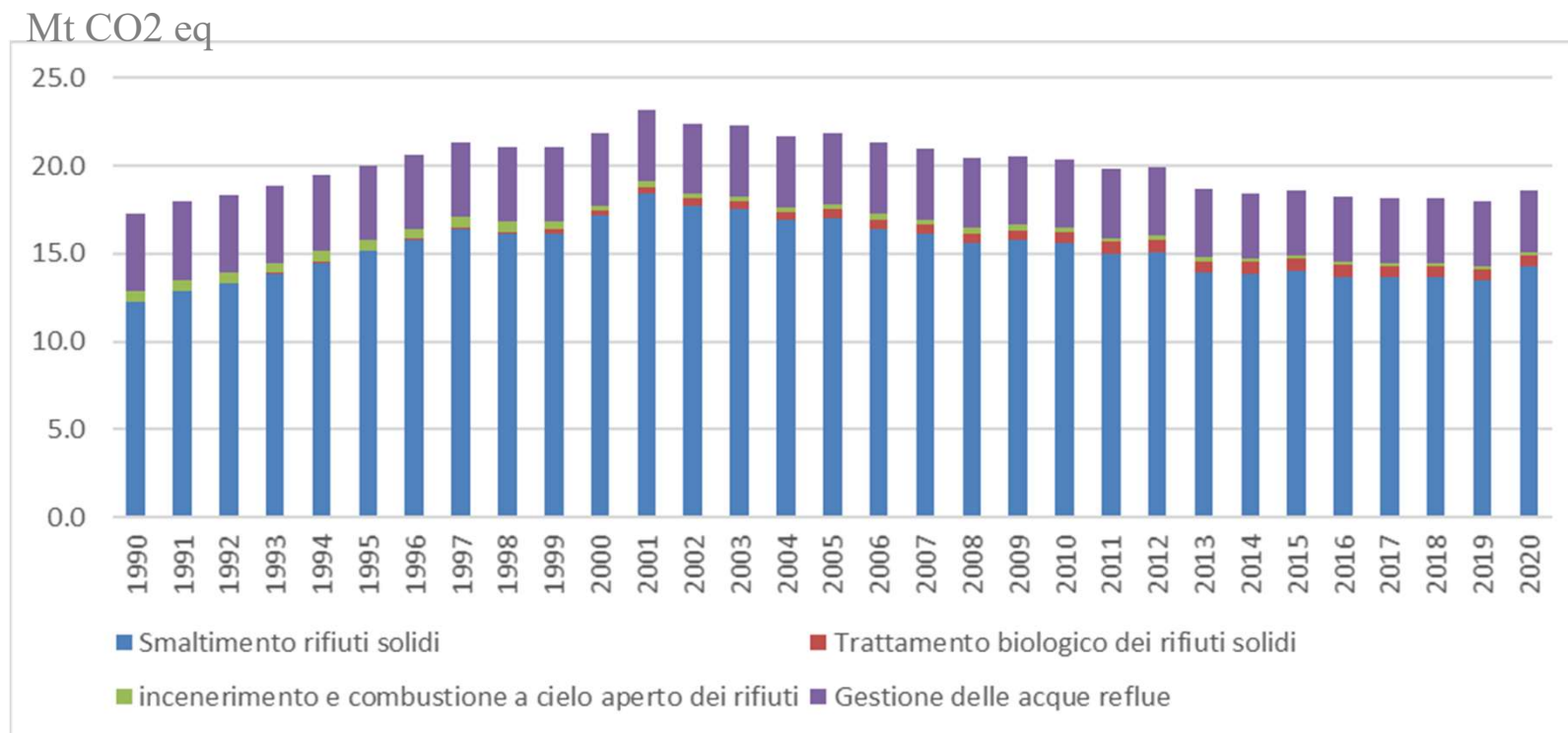
3H Applicazione urea

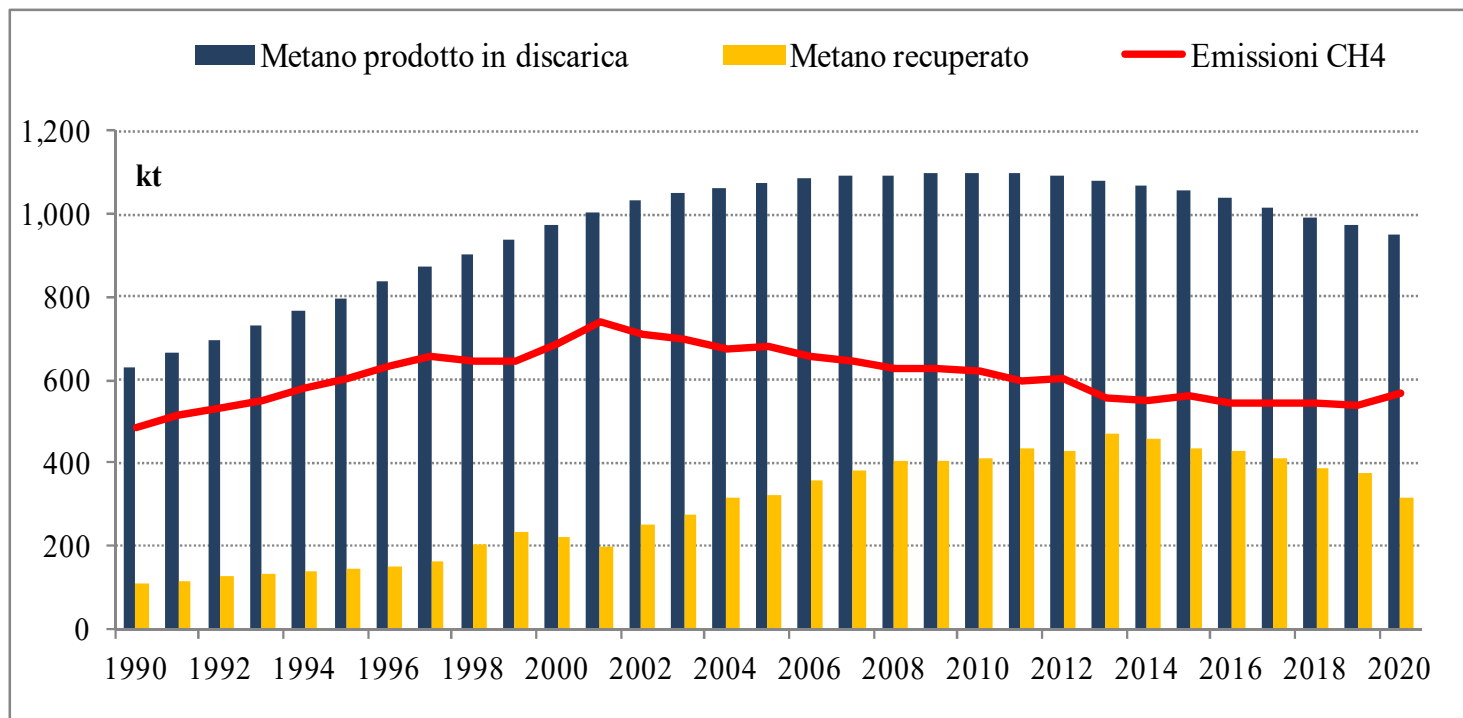


# LE EMISSIONI DI GAS SERRA – LULUCF



## LE EMISSIONI DI GAS SERRA – RIFIUTI





## STIMA PRELIMINARE DELLE EMISSIONI DI GAS SERRA AL 2021

Per il **2021**, sulla base dei dati disponibili, in conseguenza della ripresa e delle attività economiche, ci si attende **un aumento del 6.8% rispetto al 2019** a fronte di una crescita prevista del PIL pari al 6.5%.

L'andamento stimato è dovuto ad un incremento previsto per l'industria (9.1%) ed i trasporti (15.7%)

Anche per la produzione di energia, nonostante la riduzione nell'uso del carbone (-35.2%), si stima un aumento del 2.2% a causa degli incrementi per tutti gli altri vettori energetici.

Per la produzione di energia elettrica nel quarto trimestre 2021 è stata registrata, rispetto allo stesso periodo del 2020, una crescita della domanda di energia elettrica rispettivamente pari al 5.9% soddisfatta da un aumento della produzione eolica e termica.

I consumi di gas per il riscaldamento domestico e commerciale sono aumentati del 7.5% nel quarto trimestre 2021 rispetto allo stesso periodo del 2020.

La produzione industriale è aumentata nel quarto trimestre del 2021 del 11.8 % in confronto allo stesso periodo del 2020.

Maggiori dettagli sulla metodologia e i dati di emissione sono disponibili su:

<http://emissioni.sina.isprambiente.it/inventario-nazionale/>

*Grazie*

Reporting UNFCCC

<https://unfccc.int/process-and-meetings/transparency-and-reporting/reporting-and-review-under-the-convention/greenhouse-gas-inventories-annex-i-parties/inventory-review-reports-2021>

(Tabelle CRF dati gas serra e National Inventory Report)

Inventario nazionale delle emissioni

<http://emissioni.sina.isprambiente.it/inventario-nazionale/>

(Rapporti settoriali, Fattori di emissione, National Inventory Report)

Trimestrale

<http://emissioni.sina.isprambiente.it/serie-storiche-emissioni/>

Sito ISPRA

<https://www.isprambiente.gov.it/it>

**daniela.romano@isprambiente**