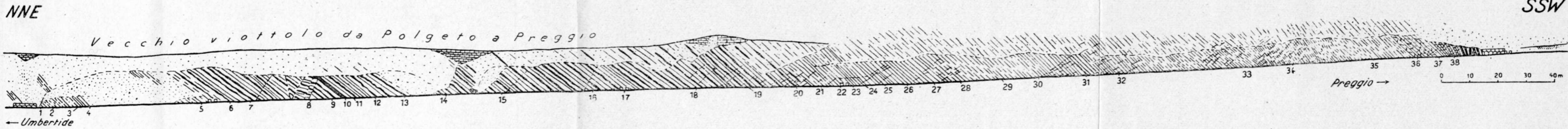


**PROFILO I**

*Scaglia nella valle del Bottaccione, a nord di Gubbio*



**PROFILO II**

*Scaglia delle pendici nord-occidentali, del M. Acuto lungo la strada da Umbertide a Poggio.*

- |  |                                 |  |   |
|--|---------------------------------|--|---|
|  | Marne calcaree, talora scistose |  | Scaglia con microforaminiferi a sviluppo prevalentemente calcareo |
|  | Marne dure spesso calcarifere   |  | Scaglia con letti di selce  |
|  | Banchi di selce nera            |  | Banchi bituminosi   |
|  | Marne e calcari glauconitiferi  |  |   |