

VIII RAPPORTO SULLA QUALITA' DELL'AMBIENTE URBANO

Edizione 2012



Sessione Tecnica


Roma, 2 Ottobre 2012

Acquario Romano

Piazza Manfredo Fanti, 47



Suolo e rifiuti



Michele Munafò
ISPRA





Autori dei contributi del *Rapporto* relativi ai temi trattati:

M. Munafò, I. Marinosci, G. Martellato – *ISPRA, Dipartimento Stato dell'Ambiente e Metrologia Ambientale*
L. Salvati – *CRA-RPS*

(Il consumo di suolo)

D. Bellingeri, E. Zini – *ARPA Lombardia*

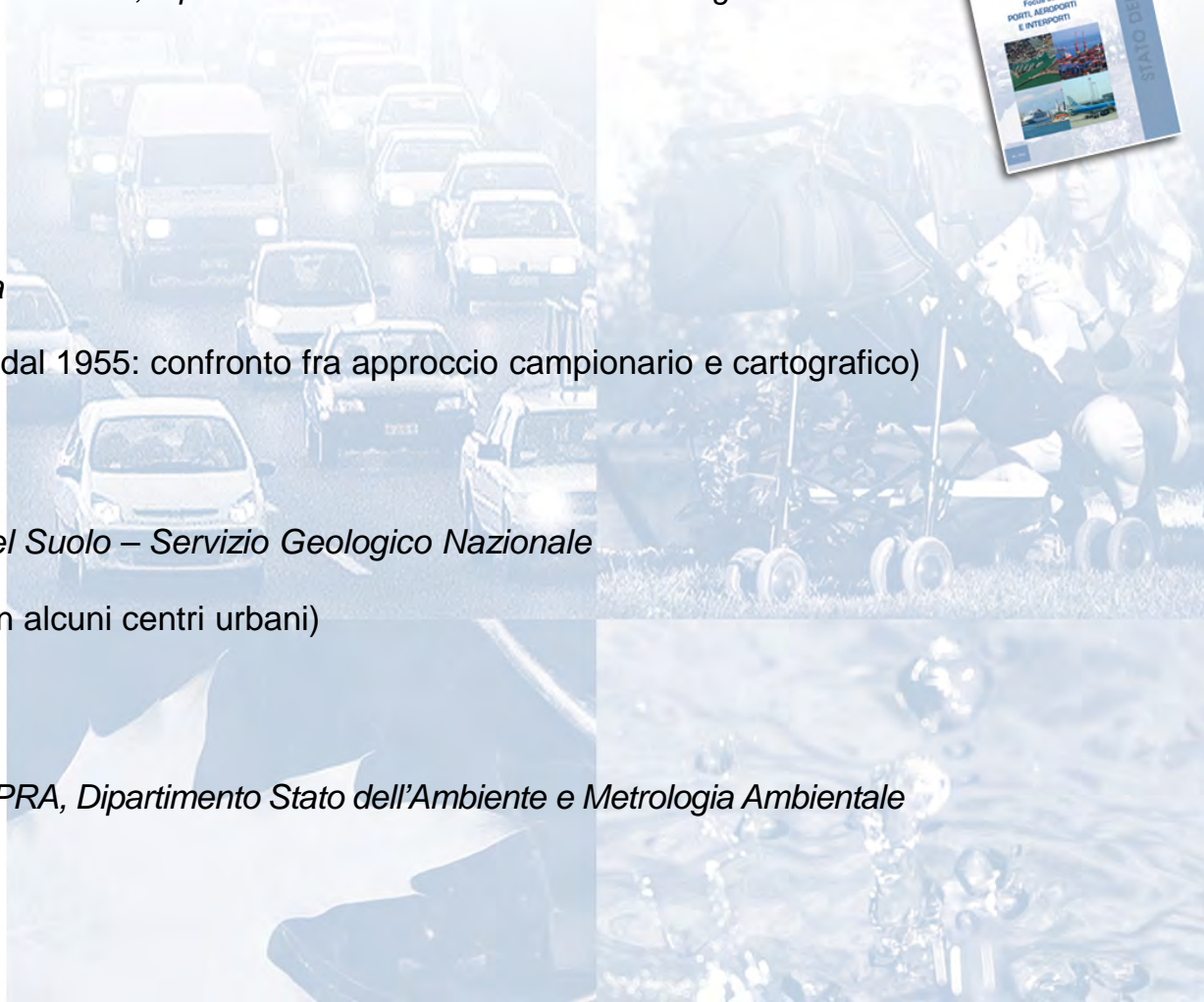
(Le variazioni stimate sulle città lombarde dal 1955: confronto fra approccio campionario e cartografico)

S. Nisio – *ISPRA, Dipartimento Difesa del Suolo – Servizio Geologico Nazionale*

(Fenomeni di sprofondamento (sinkhole) in alcuni centri urbani)

L. Laraia, A.M. Lanz, A.F. Santini – *ISPRA, Dipartimento Stato dell'Ambiente e Metrologia Ambientale*

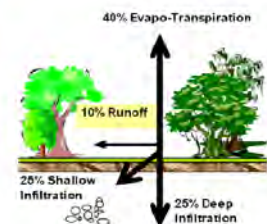
(I rifiuti urbani)



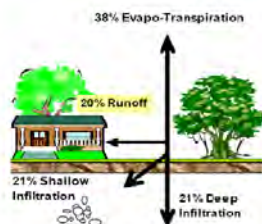


Il consumo di suolo





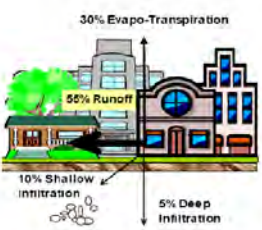
Natural Ground Cover



10-20% Impervious Surface



35-50% Impervious Surface

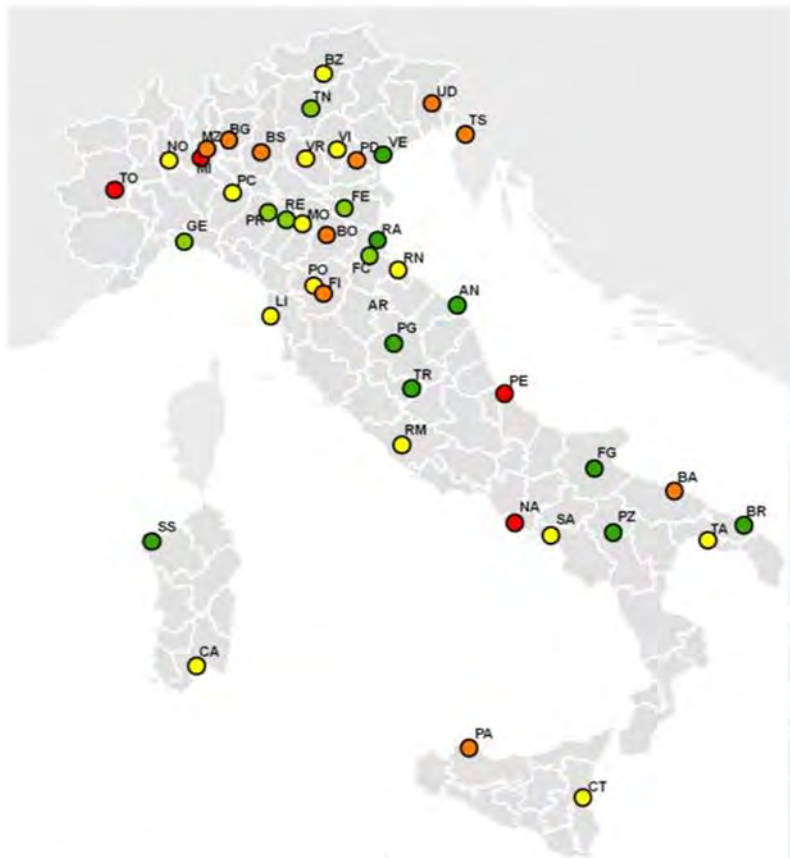


75-100% Impervious Surface



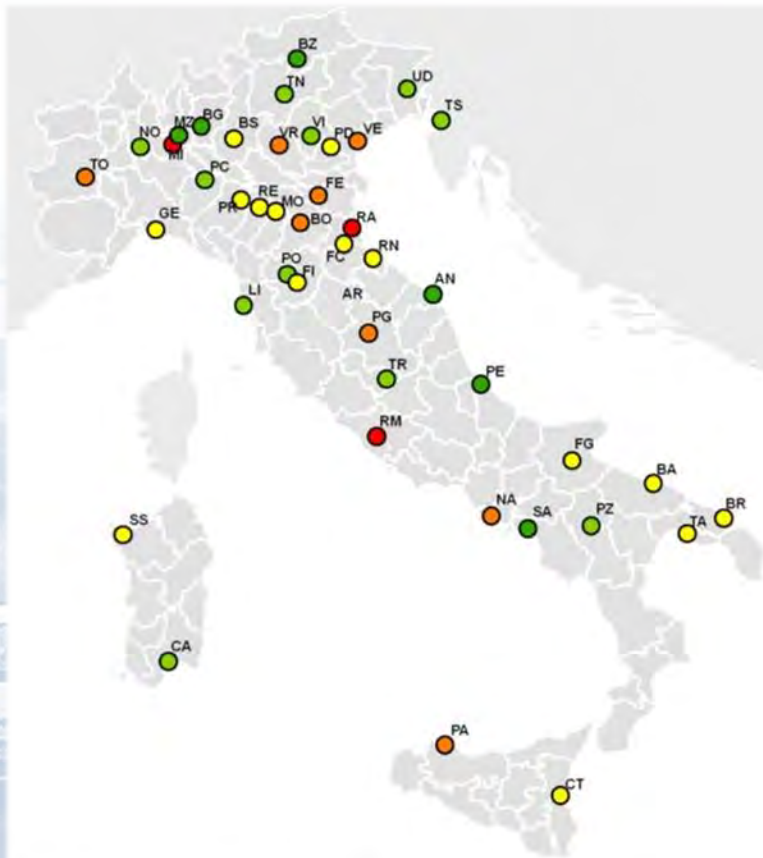






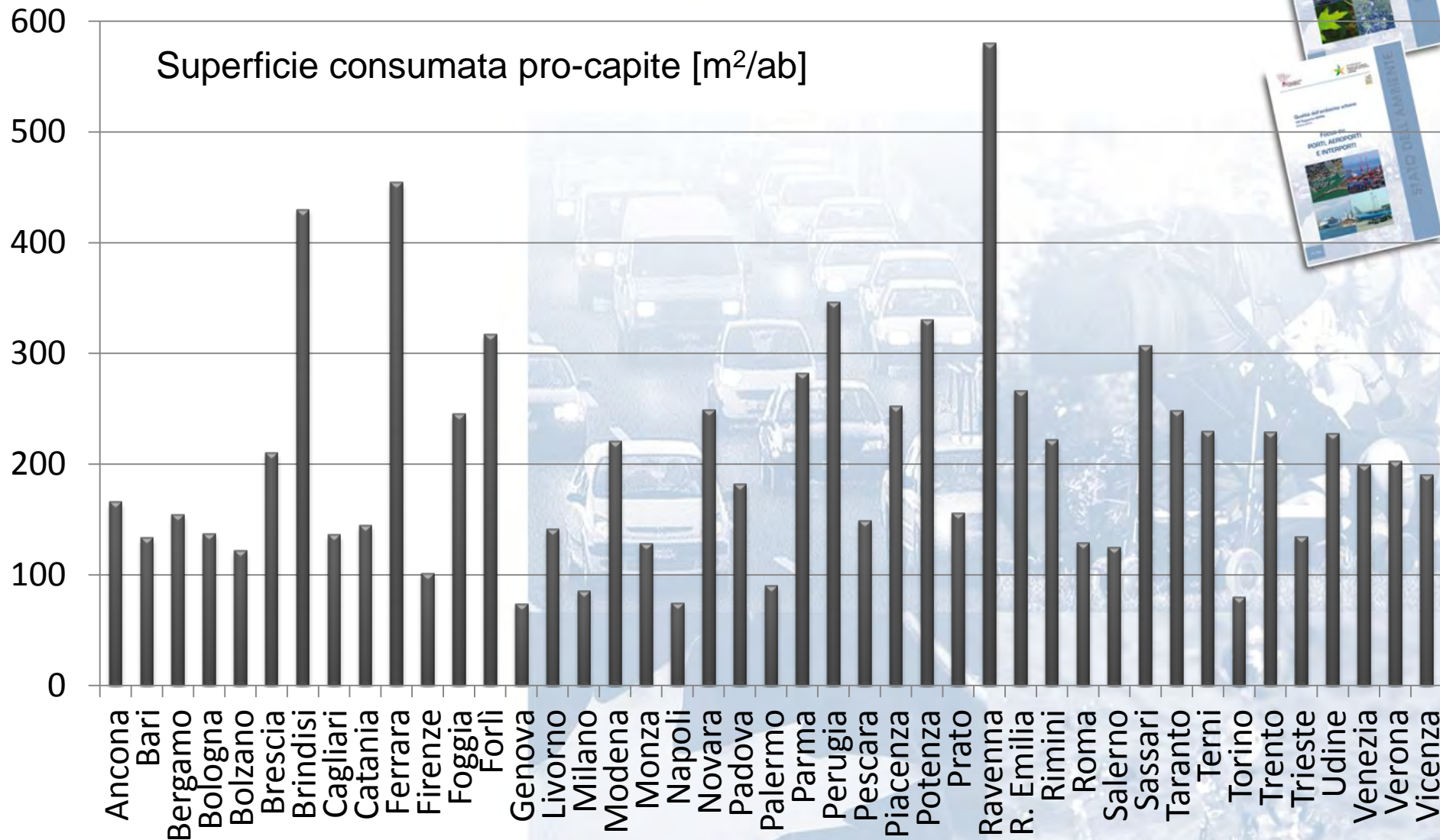
Consumo di suolo

- < 14%
- 14% - 20%
- 20% - 30%
- 30% - 50%
- > 50%

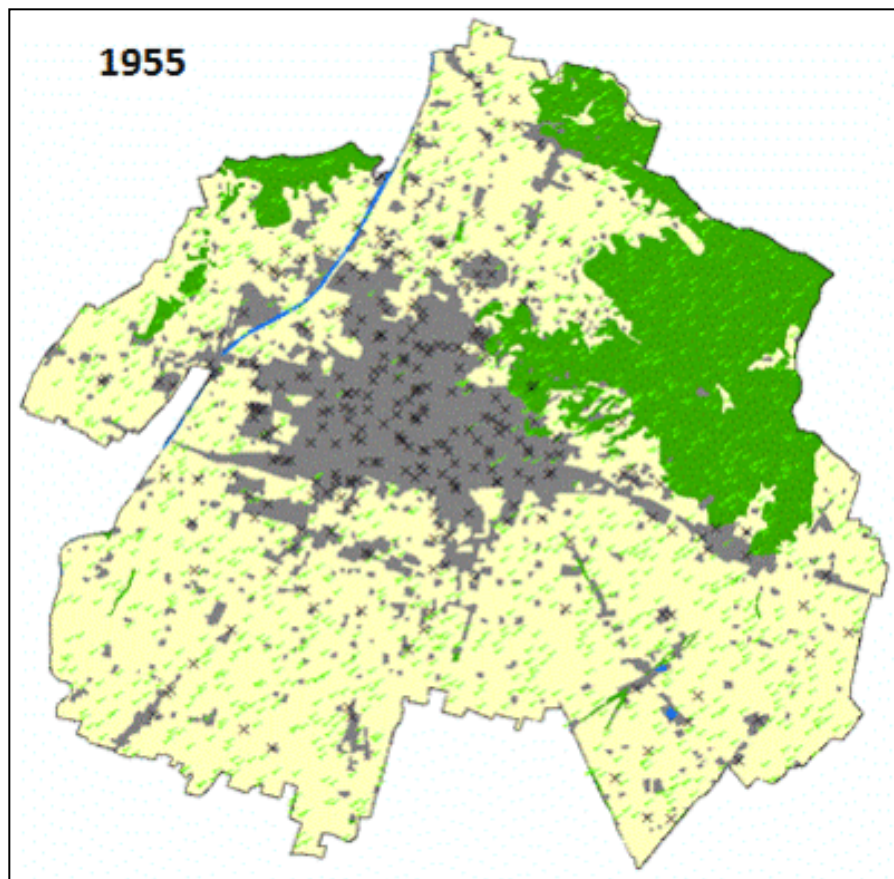


Consumo di suolo (Ha)

- < 2000
- 2000 - 3000
- 3000 - 5000
- 5000 - 8000
- > 8000



Brescia



Cart. Regionale – 1° livello di legenda:

- | | |
|--------------------|--------------------------|
| ■ Aree urbanizzate | ● Punti campionari |
| ■ Aree agricole | ✓ 0 - punto permeabile |
| ■ Aree naturali | ✕ 1 - punto impermeabile |
| ■ Aree umide | |
| ■ Aree idriche | |

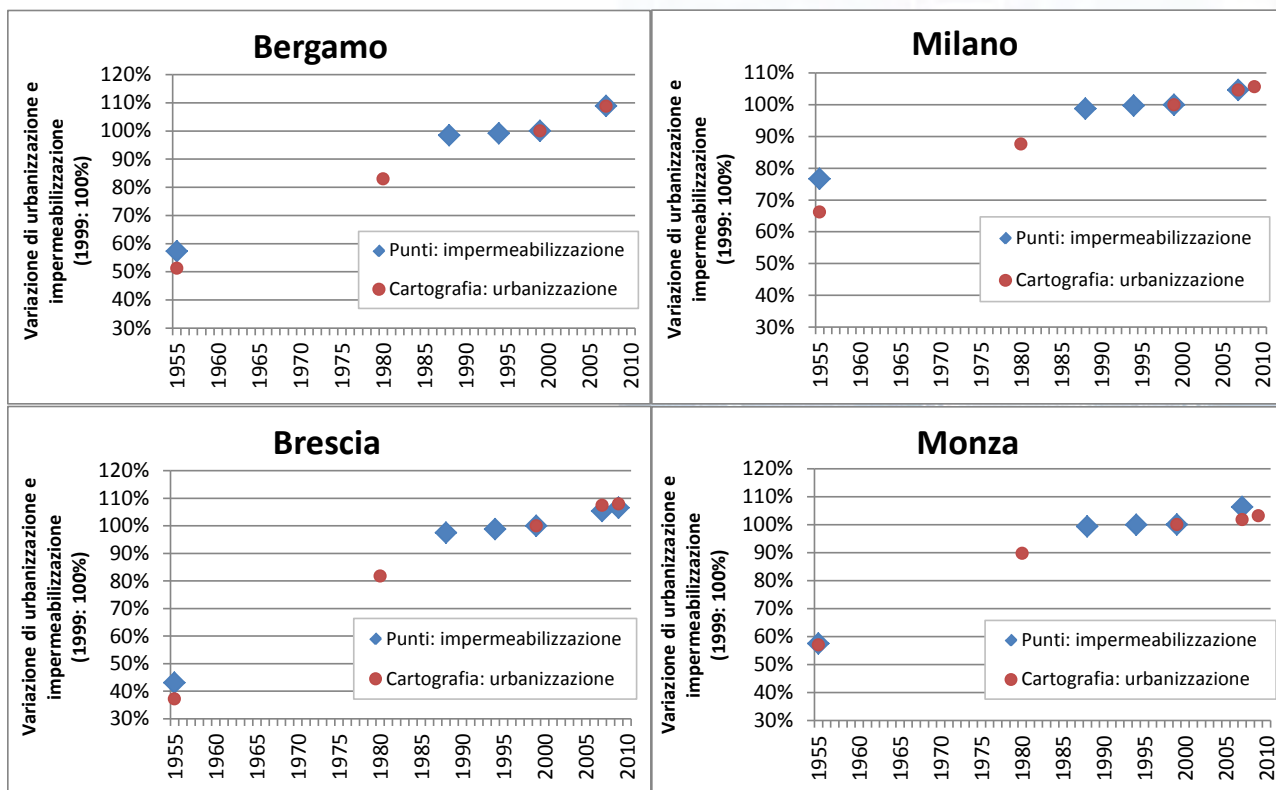
Anche su un periodo di tempo piuttosto breve, oggetto degli ultimi aggiornamenti, le porzioni di territorio che sono risultate soggette a nuova urbanizzazione, o di punti che risultano di nuova impermeabilizzazione, sono significative.

Il fenomeno del consumo di suolo è tuttora attivo, seppur con trend differenziati localmente, e si conferma quindi l'importanza di mantenere aggiornati gli strati informativi necessari al monitoraggio del fenomeno





Le variazioni stimate sulle città lombarde dal 1955: confronto fra approccio campionario e cartografico



Il principale trend di aumento della pressione urbana si è registrato dagli anni '50, a seguito del boom economico, fino alla fine degli anni '80. Gli anni '90 appaiono invece un decennio con minori trasformazioni, a cui, pur con differenze locali, segue un ulteriore aumento negli anni recenti.

Le variazioni storiche sono state confrontate con le variazioni dell'urbanizzazione desunta dalle varie annualità della cartografia regionale di uso del suolo (1955 - 1980 - 1999 - 2007 - 2009).



Guidelines on best practice to limit,
mitigate or compensate
soil sealing

Environment

1. Limitare

2. Mitigare

3. Compensare





Risoluzione della 13^a commissione permanente (Territorio, ambiente e beni ambientali) approvata l'11 luglio 2012, che impegna il Governo ad avviare la **realizzazione di un sistema informativo, statistico e geografico integrato per la lettura del consumo del suolo**, che deve avvalersi di tutte informazioni disponibili e dei risultati metodologici e classificatori prodotti nell'ambito di studi in sede internazionale, nazionale ed accademica. A questo scopo la risoluzione richiede di promuovere, attraverso una disposizione legislativa dotata di relativa copertura finanziaria, un organismo nazionale che, con un ruolo di coordinamento dell'Istat e dell'Ispra, abbia il compito di predisporre tale sistema e di coordinare, sia sul piano della produzione dei dati che su quello statistico-metodologico, tutti gli enti pubblici e privati che, a vario titolo, dispongono di informazioni e strumenti utili e si sono impegnati sul tema.



Consumo del suolo, Catania: con ddl approvato in CdM vogliamo cambiare modello di sviluppo del Paese

(14/09/2012)

"Grazie alle misure contenute nel disegno di legge contro il consumo del suolo, approvato oggi dal Consiglio dei Ministri, facciamo un decisivo passo in avanti per raggiungere l'obiettivo di limitare la cementificazione sui terreni agricoli, in modo da porre fine a un trend pericoloso per il Paese. Questo provvedimento tocca temi molto sensibili, come l'uso del territorio e la sua corretta gestione, ma coinvolge anche la vita delle imprese agricole e l'aspetto paesaggistico dell'Italia. Riguarda il modello di



Gli sprofondamenti nei centri urbani





Roma - 22 Aprile 2010



Roma - 1 Marzo 2007

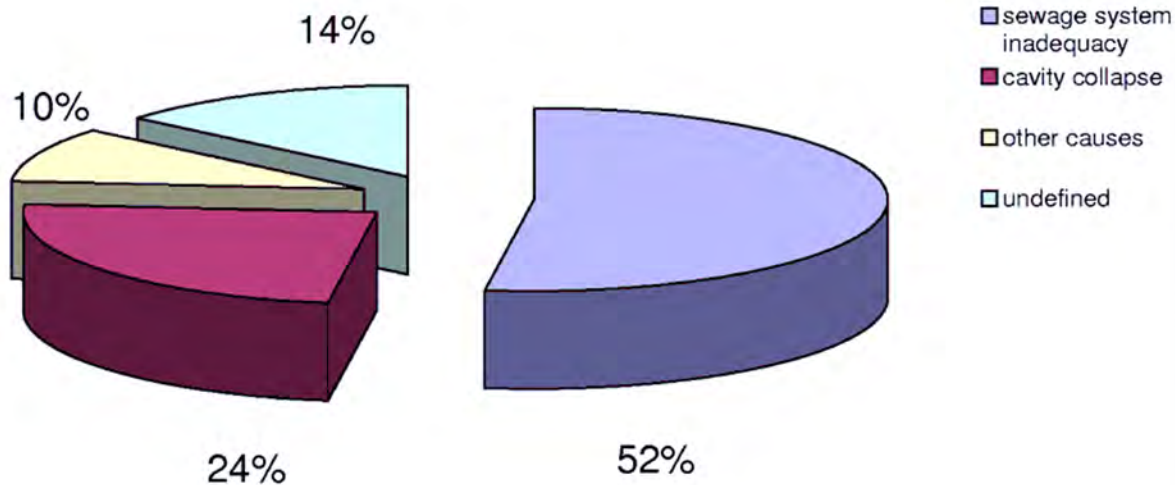
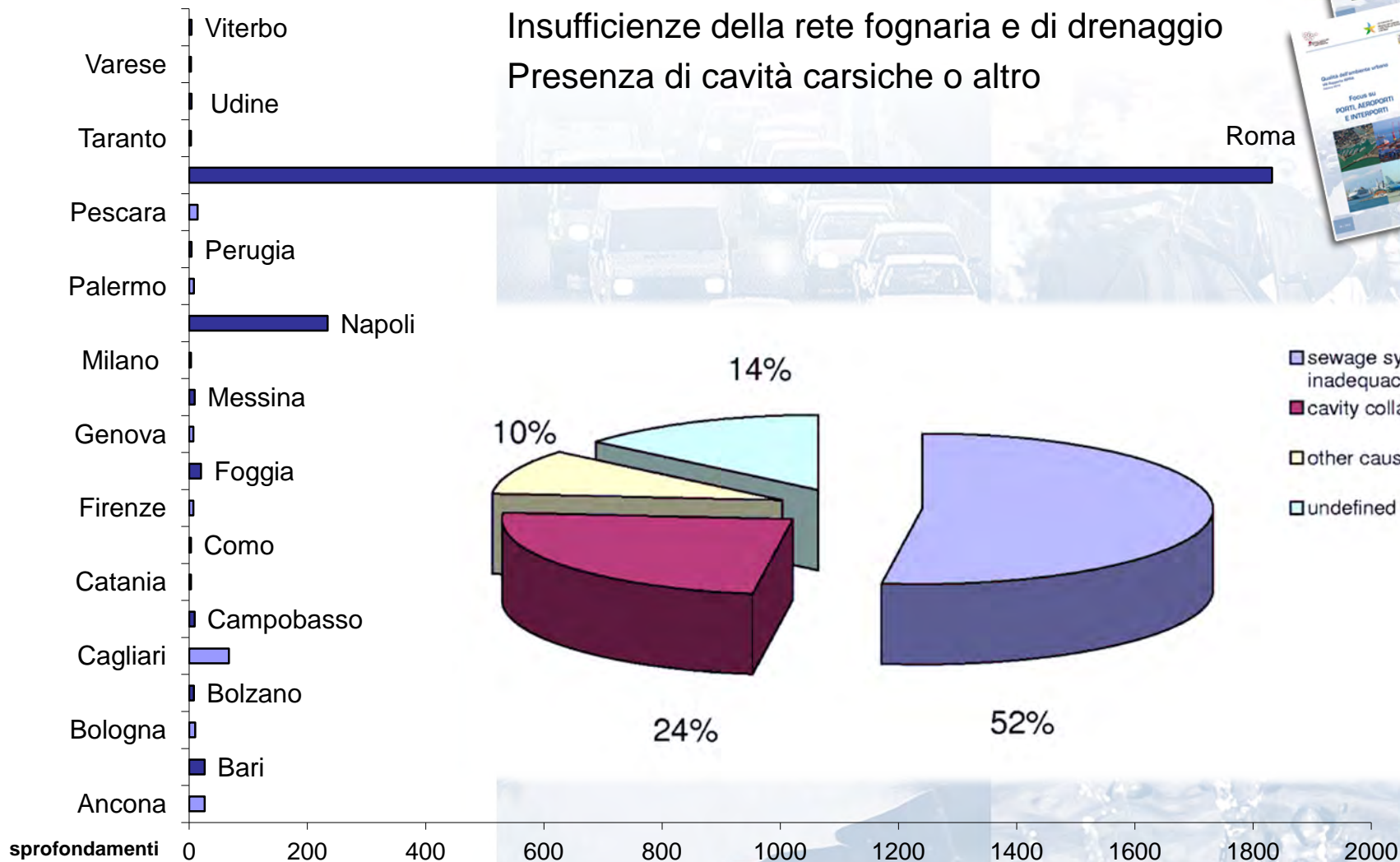


Napoli - 24 settembre 2009

Episodi connessi alla rete caveale



Presenza di cavità del sottosuolo
 Insufficienze della rete fognaria e di drenaggio
 Presenza di cavità carsiche o altro

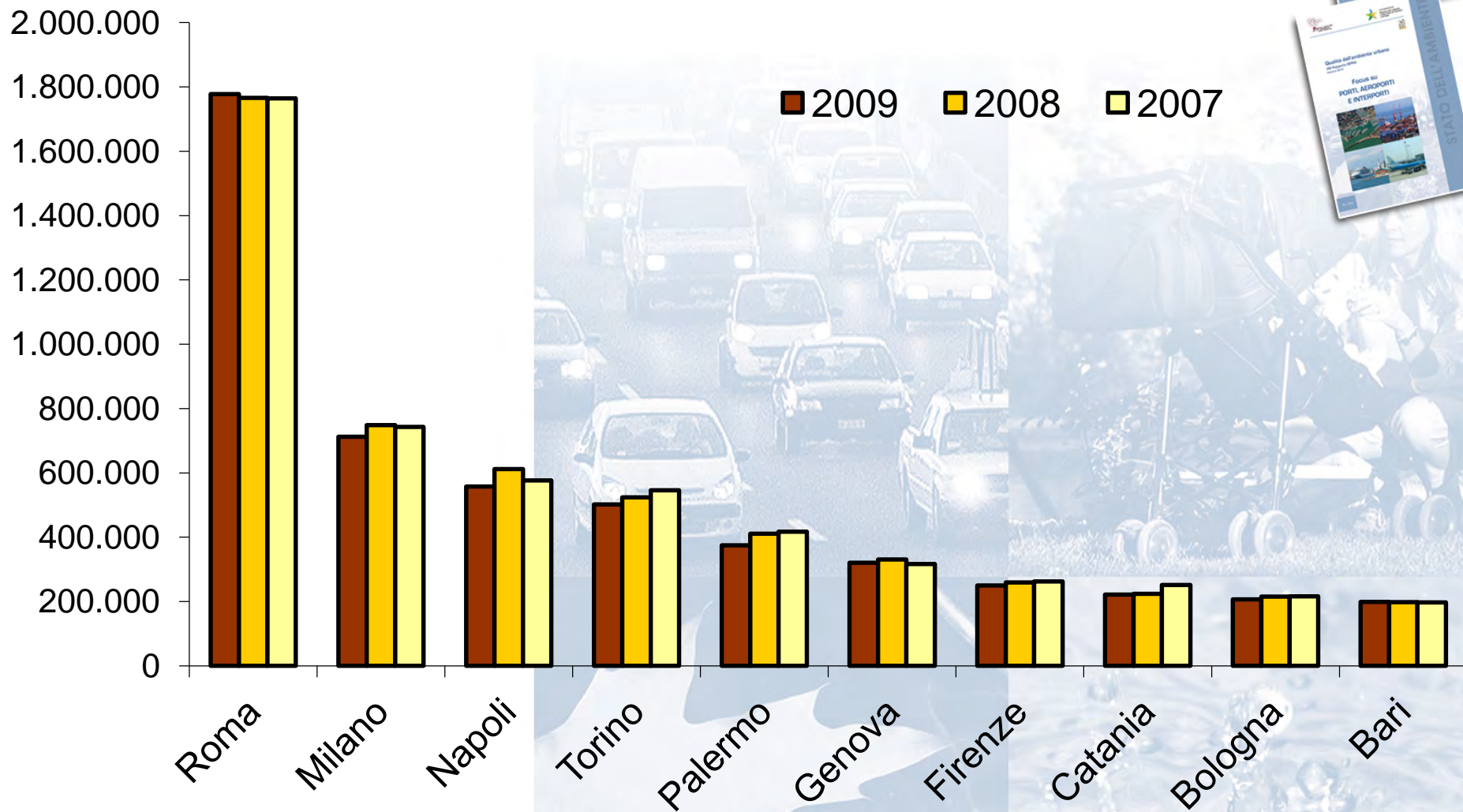




I rifiuti urbani

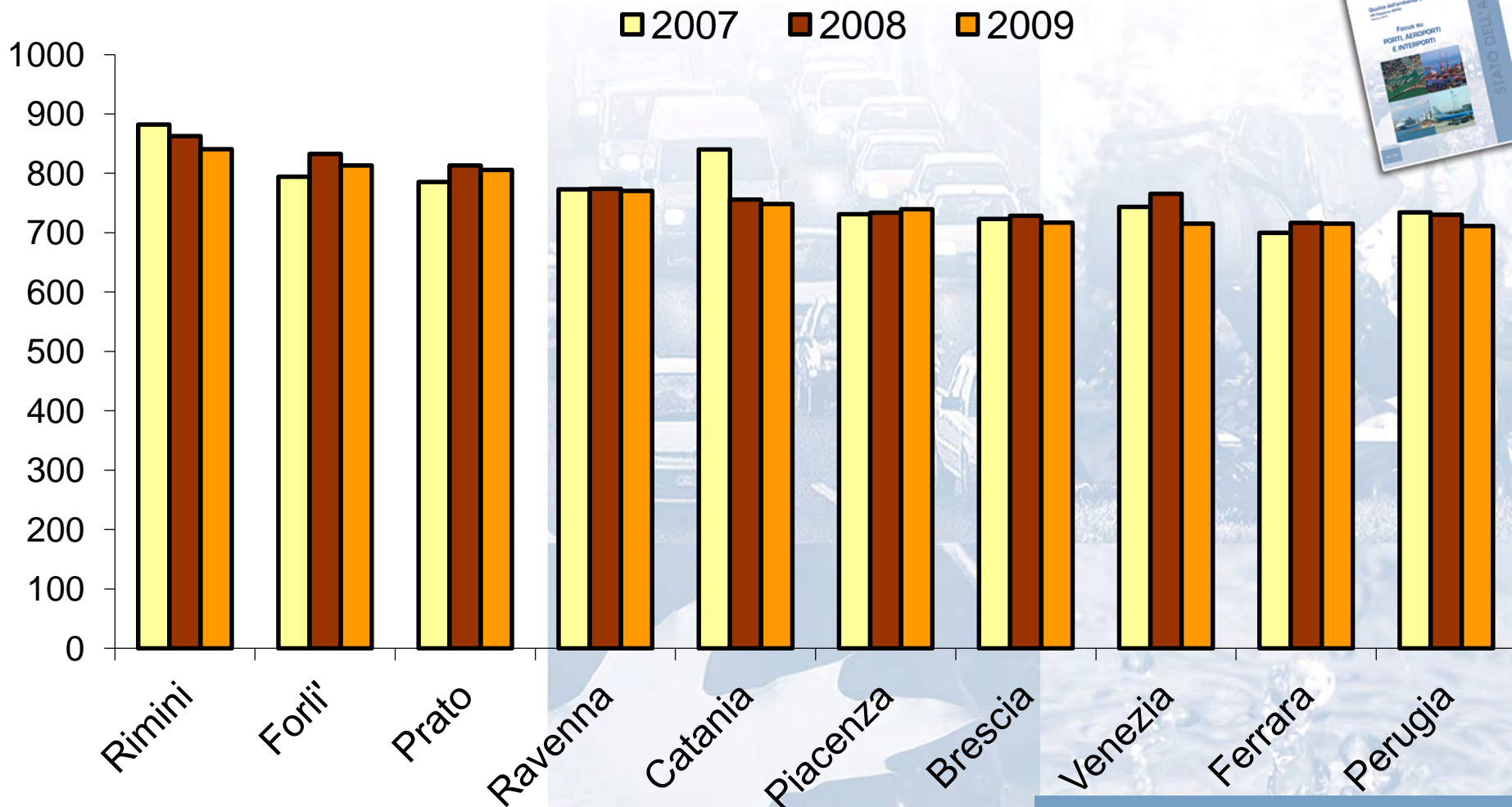


Produzione dei rifiuti urbani (t), prime 10 città





Procapite di produzione dei rifiuti urbani (kg/abitante per anno), prime 10 città





Raccolta differenziata dei rifiuti urbani (%), prime 10 città

