



ISPRA

Istituto Superiore per la Protezione
e la Ricerca Ambientale



Conferenza ISPRA
per la conservazione della biodiversità.
Ricerca applicata, strumenti e metodi
Roma, 24 - 25 - 26 novembre 2010

Auditorium ISPRA
Via Curtatone, 7



Come sappiamo quello che sappiamo sulle relazioni tra cambiamenti climatici e biodiversità

Lorenzo Ciccarese





ISPRA

Istituto Superiore per la Protezione
e la Ricerca Ambientale



Conferenza ISPRA
per la conservazione della biodiversità.
Ricerca applicata, strumenti e metodi
Roma, 24 - 25 - 26 novembre 2010

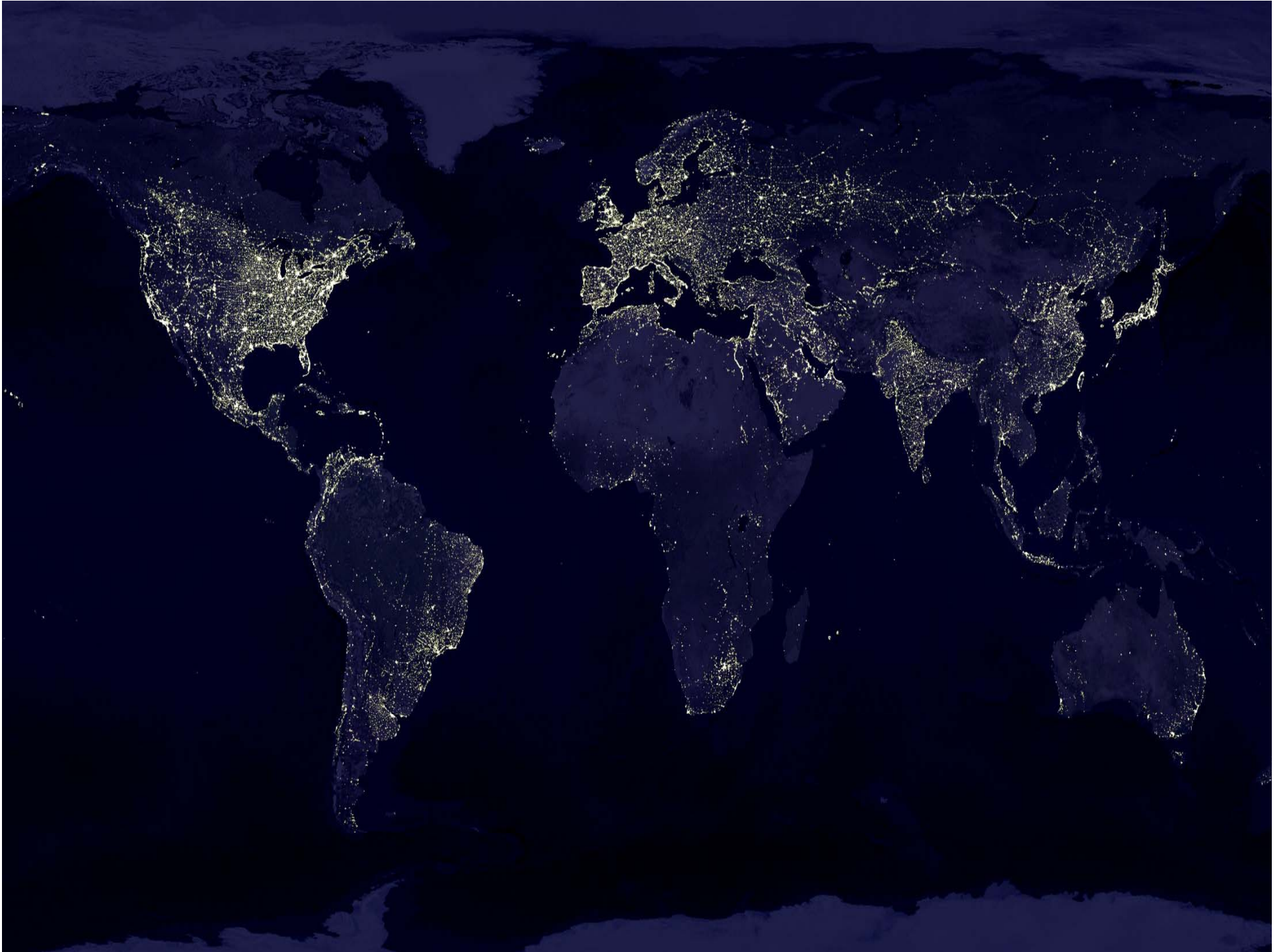
Auditorium ISPRA
Via Curtatone, 7



INDICE

- 1. INTRODUZIONE (DIMENSIONE DEI CAMBIAMENTI CLIMATICI)**
- 2. IMPATTI (OSSERVATI E PREVISTI)**
- 3. ADATTAMENTO**
- 4. IL RUOLO DELLA BIODIVERSITÀ (BIOSFERA) NELLE POLITICHE DI MITIGAZIONE**
 - 4.1 LE OPZIONI *LULUCF* (KYOTO E POST-KYOTO: REDD+, ETC.) E LORO POTENZIALE DI MITIGAZIONE**
 - 4.2 IMPATTI NEGATIVI SULLA BIODIVERSITÀ E SUI SERVIZI ECOSISTEMICI DELLE MISURE DI MITIGAZIONE: ENERGIA E *LULUCF***
- 5. CONCLUSIONI**







ISPRA

Istituto Superiore per la Protezione
e la Ricerca Ambientale

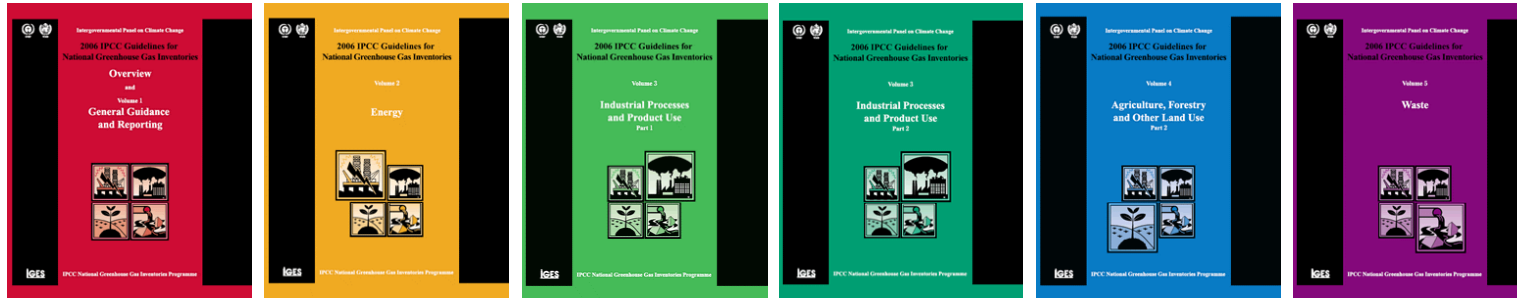


Conferenza ISPRA
per la conservazione della biodiversità.
Ricerca applicata, strumenti e metodi
Roma, 24 - 25 - 26 novembre 2010

Auditorium ISPRA
Via Curtatone, 7



2006 IPCC Guidelines



Overview

Vol 1 - General Guidance and Reporting

Vol 2 - Energy

Vol 3 - Industrial Processes and Product Use

Vol 4 - Agriculture, Forestry and Other Land use - AFOLU

Vol 5 - Waste



ISPRA

Istituto Superiore per la Protezione e la Ricerca Ambientale



Conferenza ISPRA
per la conservazione della biodiversità.
Ricerca applicata, strumenti e metodi

Roma, 24 - 25 - 26 novembre 2010

Auditorium ISPRA
Via Curtatone, 7



CO2 Now | CO2 Home - Windows Internet Explorer

http://co2now.org/

co2now TV & Video Califo... Add Sports Channels Mi pia Tools 9°C E-mail Notifier

CO2 Now | CO2 Home Pagina Strumenti

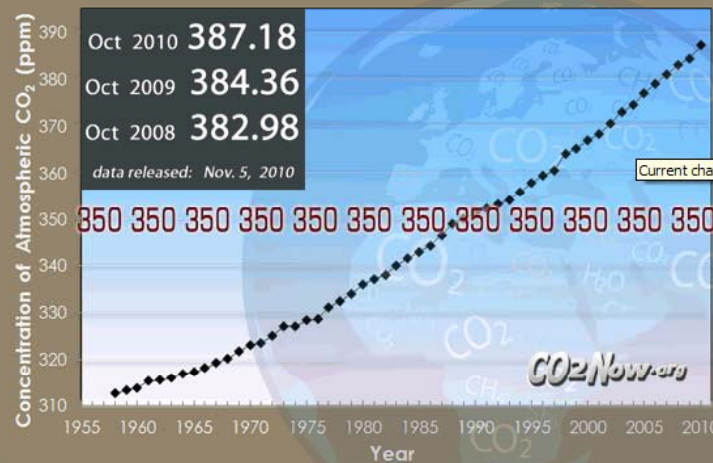
387.18 ppm

Atmospheric CO₂ for October 2010

Preliminary data released November 5, 2010 (Mauna Loa Observatory; NOAA-ESRL)

Atmospheric CO₂ October 1958 - October 2010

October CO₂ | Year Over Year | Mauna Loa Observatory
Data: Scripps 1958-1974 | NOAA-ESRL since 1974



Current chart and data for atmospheric CO₂

- Climate System
- Climate Changes
- Effects
- Scientific Predictions
- Climate Science
- Temperature
- Climate FAQs
- Presentations

KNOW CO₂

- The Need to Know CO₂
- CO₂ Monitoring

KNOW GHGS

- Emissions
- Methane | CH₄
- All Greenhouse Gases

Atmosphere Monthly
a Pro Oxygen newsletter

click & get a free subscription

See the atmosphere. Protect the future.





ISPRA

Istituto Superiore per la Protezione e la Ricerca Ambientale

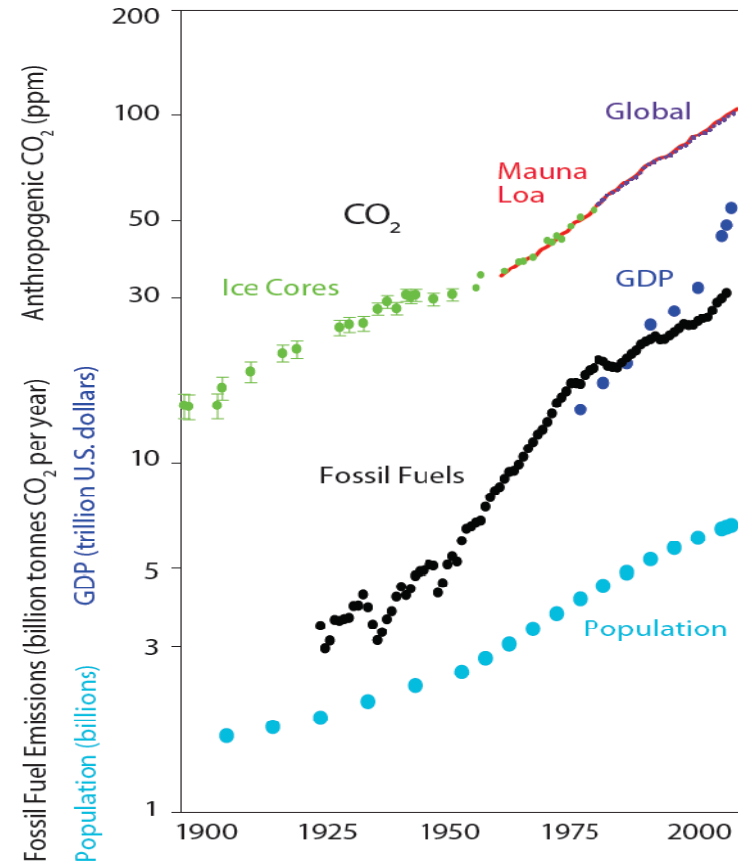
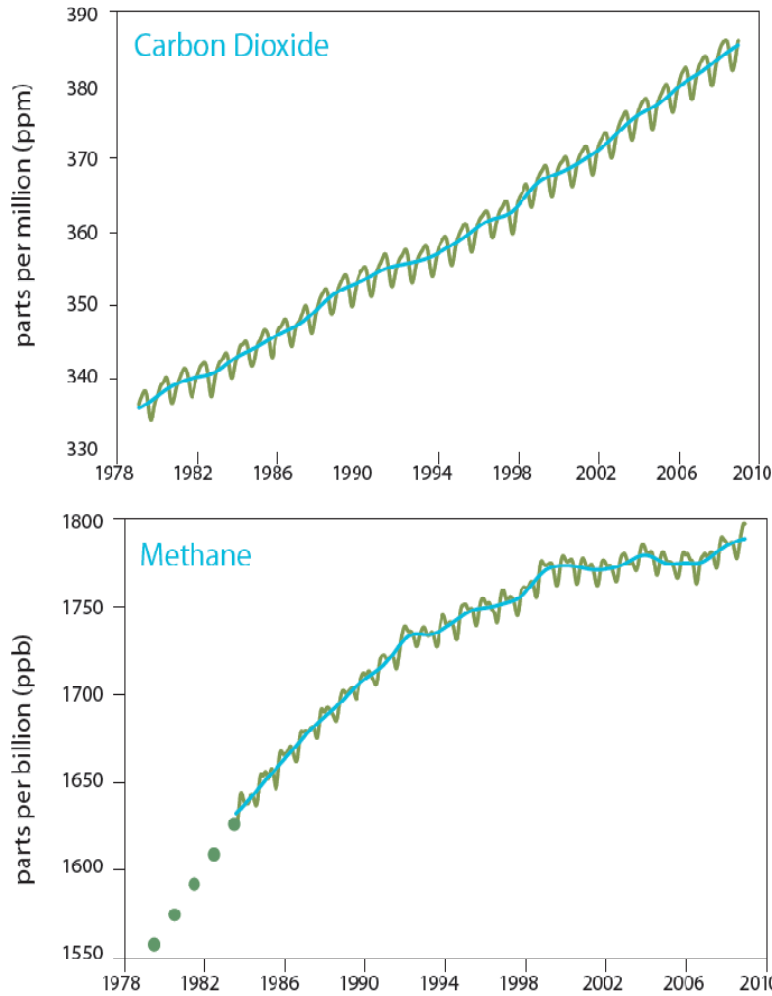


**Conferenza ISPRA
per la conservazione della biodiversità.
Ricerca applicata, strumenti e metodi**

Roma, 24 - 25 - 26 novembre 2010

Auditorium ISPRA

Via Curtatone, 7



Several factors associated with CO₂ emissions, presented on a logarithmic scale. Anthropogenic CO₂ refers to CO₂ levels above pre-industrial. Adapted from Hofmann et al. 2008.



ISPRA

Istituto Superiore per la Protezione
e la Ricerca Ambientale



**Conferenza ISPRA
per la conservazione della biodiversità.
Ricerca applicata, strumenti e metodi**

Roma, 24 - 25 - 26 novembre 2010

Auditorium ISPRA
Via Curtatone, 7



2010 Anno Internazionale della Biodiversità



**Foresta pluviale
circondata da ettari di
campi di soia (una
volta foreste) nel
Mato Grosso, Brasile**
Fonte: John Lee / Aurora





ISPRA

Istituto Superiore per la Protezione e la Ricerca Ambientale

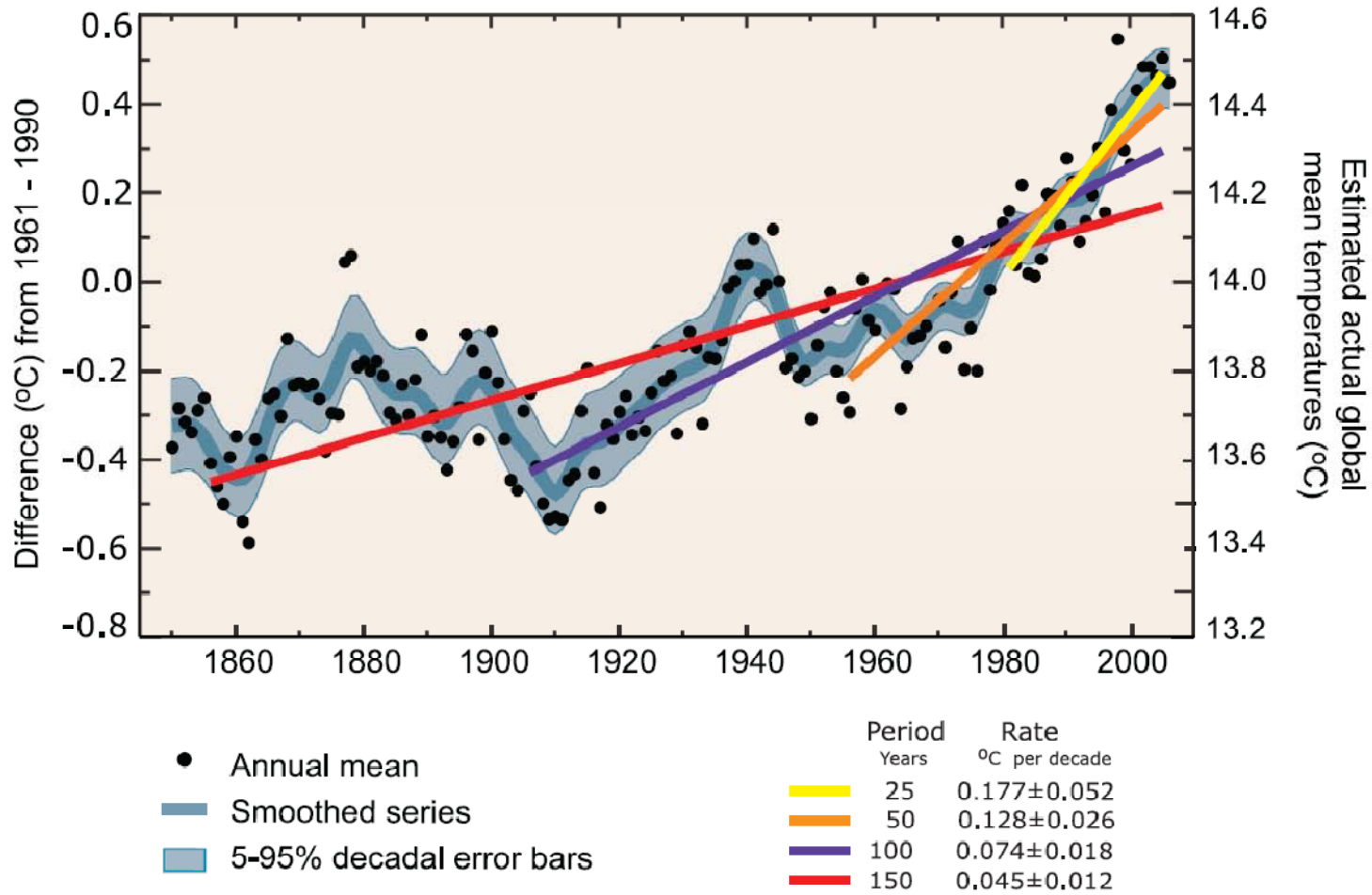


Conferenza ISPRA
per la conservazione della biodiversità.
Ricerca applicata, strumenti e metodi
Roma, 24 - 25 - 26 novembre 2010

Auditorium ISPRA
Via Curtatone, 7

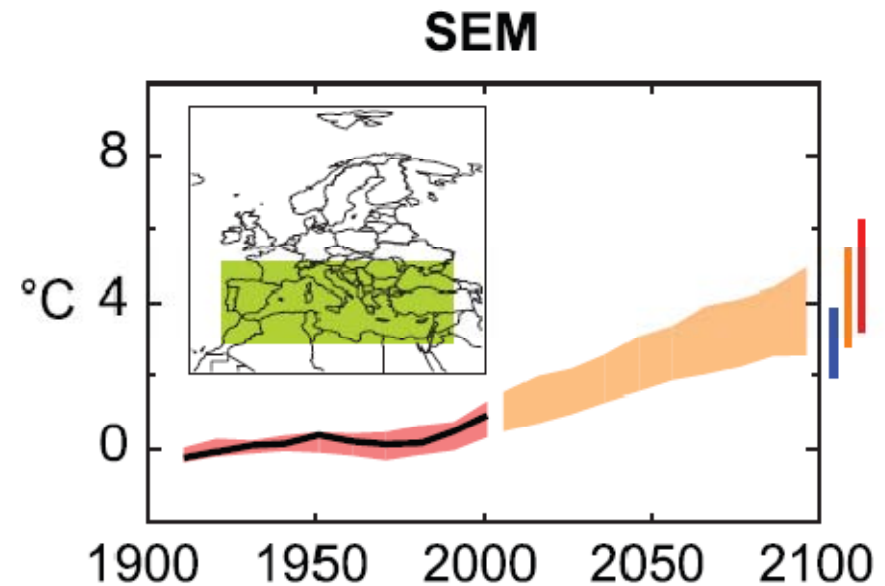
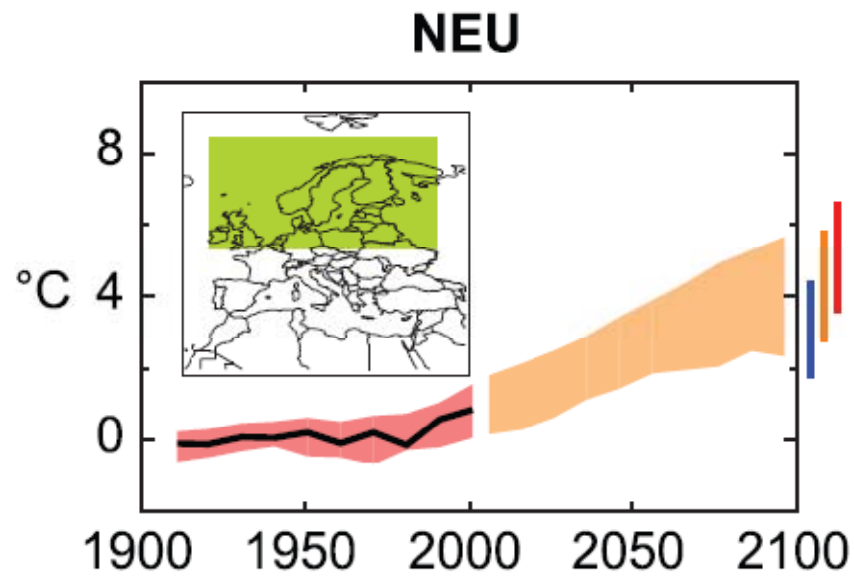


Global Mean Temperature





Anomali termiche dal 1906 al 2005 (fascia rossa) dai modelli MMD; e proiettati dal 2001 al 2100 dai modelli MMD per lo scenario IPCC A1B (fascia arancione) (IPCC FAR, 2007).





ISPRA

Istituto Superiore per la Protezione e la Ricerca Ambientale

Conferenza ISPRA per la conservazione della biodiversità. Ricerca applicata, strumenti e metodi

Roma, 24 - 25 - 26 novembre 2010

Auditorium ISPRA Via Curtatone, 7

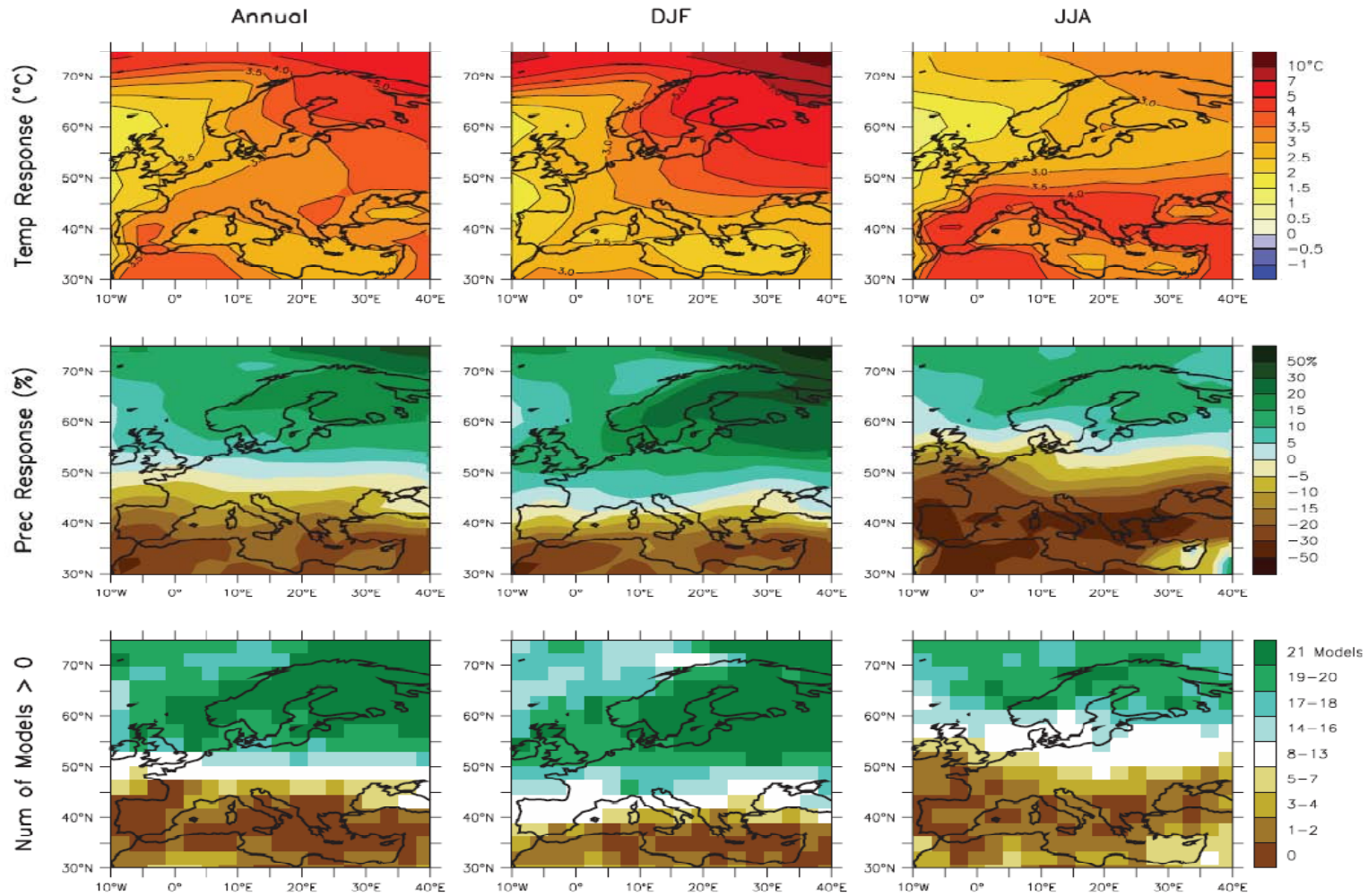


Figure 11.5. Temperature and precipitation changes over Europe from the MMD-A1B simulations. Top row: Annual mean, DJF and JJA temperature change between 1980 to 1999 and 2080 to 2099, averaged over 21 models. Middle row: same as top, but for fractional change in precipitation. Bottom row: number of models out of 21 that project increases in precipitation.



ISPRA

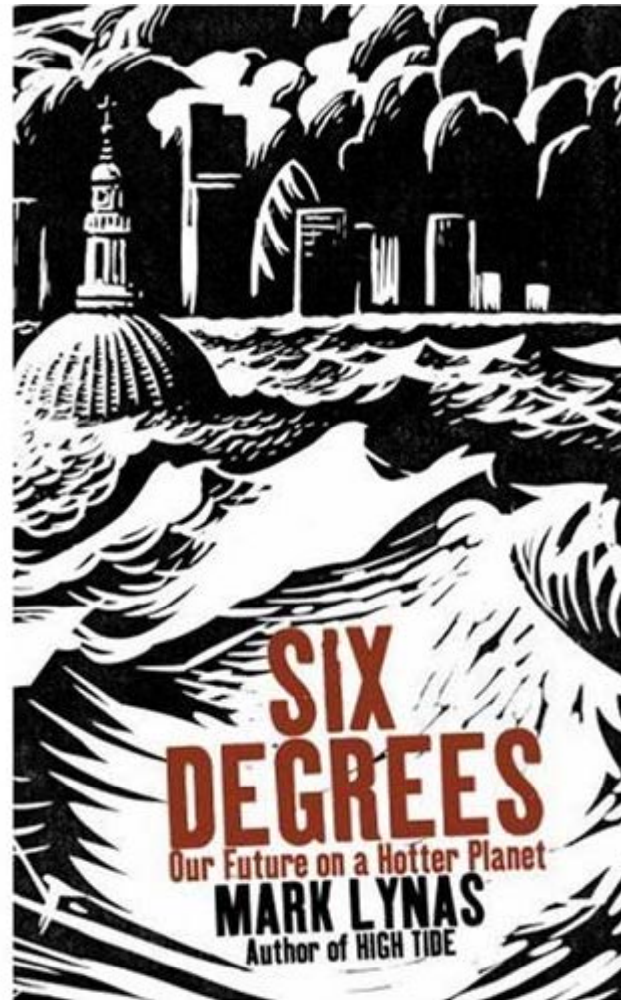
Istituto Superiore per la Protezione
e la Ricerca Ambientale

Conferenza ISPRA
per la conservazione della biodiversità.
Ricerca applicata, strumenti e metodi

Roma, 24 - 25 - 26 novembre 2010

Auditorium ISPRA

Via Curtatone, 7





ISPRA

Istituto Superiore per la Protezione
e la Ricerca Ambientale



Conferenza ISPRA
per la conservazione della biodiversità.
Ricerca applicata, strumenti e metodi

Roma, 24 - 25 - 26 novembre 2010

Auditorium ISPRA
Via Curtatone, 7





ISPRA

Istituto Superiore per la Protezione
e la Ricerca Ambientale



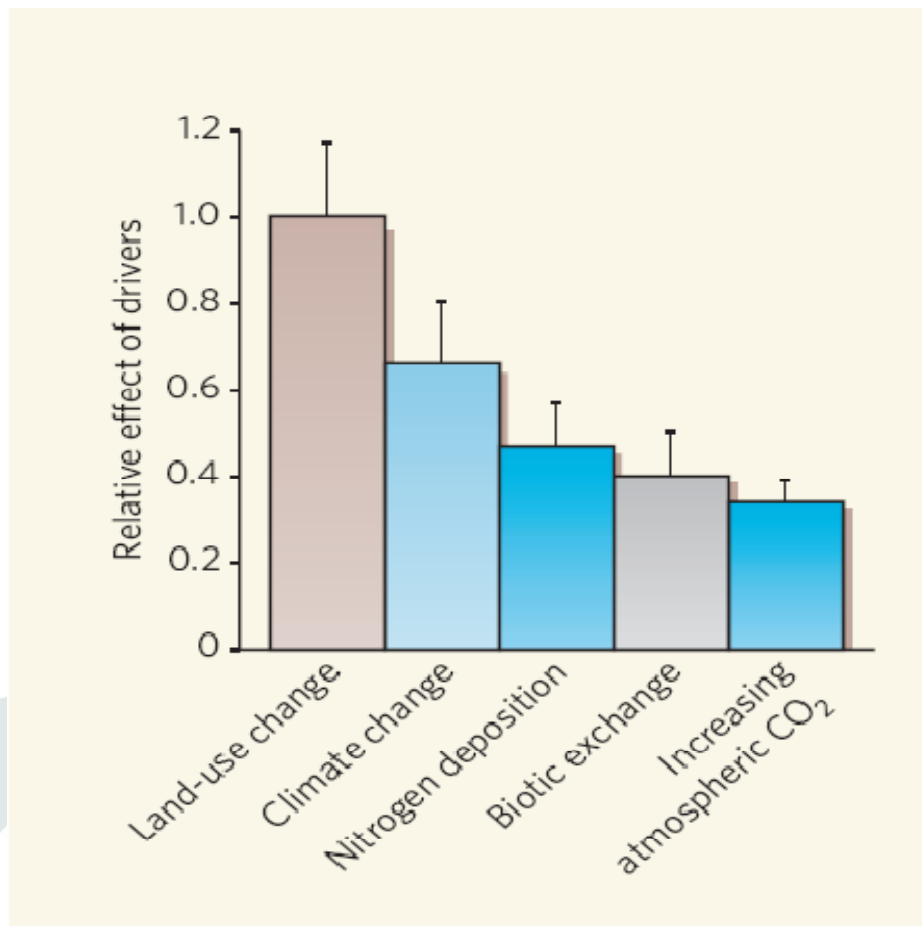
Conferenza ISPRA
per la conservazione della biodiversità.
Ricerca applicata, strumenti e metodi

Roma, 24 - 25 - 26 novembre 2010

Auditorium ISPRA
Via Curtatone, 7

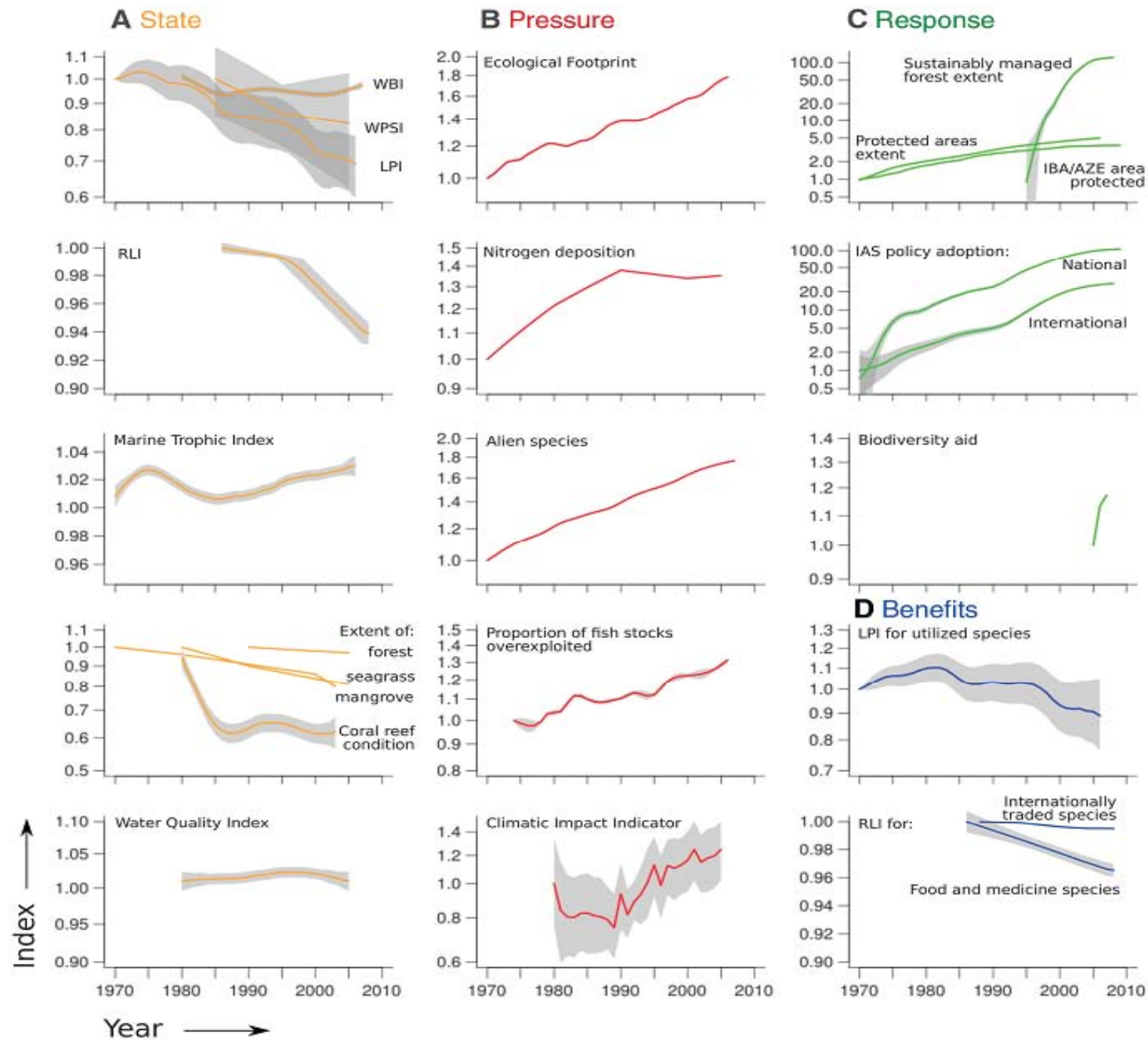


IMPATTI



Fonte: Sala *et al.*, Science, 2000.





Fonte: Butchart *et al.*, Science, 2010



ISPRA

Istituto Superiore per la Protezione
e la Ricerca Ambientale



Conferenza ISPRA
per la conservazione della biodiversità.
Ricerca applicata, strumenti e metodi

Roma, 24 - 25 - 26 novembre 2010

Auditorium ISPRA
Via Curtatone, 7



2010 Anno Internazionale della Biodiversità





ISPRA

Istituto Superiore per la Protezione
e la Ricerca Ambientale



Conferenza ISPRA
per la conservazione della biodiversità.
Ricerca applicata, strumenti e metodi

Roma, 24 - 25 - 26 novembre 2010

Auditorium ISPRA
Via Curtatone, 7



2010 Anno Internazionale della Biodiversità



Gourmet

FOOD + COOKING
 RESTAURANTS
FOOD POLITICS
 WINE + SPIRITS
 TRAVEL

RECIPES + MENUS
 FROM THE MAGAZINE
 COOKBOOK CLUB
 GOURMET ON TV
 VIDEO

Gourmet
 LIVE
 Good Living Rewarded
 LEARN MORE ▶

gourmet / food politics

PRINT | E-MAIL | FEEDS | SHARE THIS

JOCELYN C. ZUCKERMAN
WINE, WAR, AND GLOBAL WARMING

08.20.09

What does it take to make people care about climate change? In France and the U.S., very different kinds of arguments.



wine war global warming

welcome to gourmet log in | register

GOURMET.COM

RECIPES

WELCOME TO GOURMET.COM. PLEASE CHECK BACK SOON FOR MORE INFORMATION ABOUT GOURMET AND ITS EXCITING NEW INITIATIVES.

IF YOU HAVE ANY QUESTIONS ABOUT YOUR SUBSCRIPTION, PLEASE CALL 1-800-365-2454.

IF YOU'D LIKE TO PURCHASE PAST ISSUES OF GOURMET, PLEASE GO TO THE [CONDÉ NAST STORE](#)

It's the food lover's perfect
 wine war global warming in app-liance.
 learn more ▶ sponsored by

Subscribe to **bon appetit**
 and get a **FREE** cookbook! [click here](#)

SHOP Unparalleled art and gifts from the magazines you love

EXPLORE GOURMET.COM

- FAVORITE FOOD AND TRAVEL SITES
- WEB-EXCLUSIVE RECIPES
- MY DAY ON A PLATE
- COCKTAIL OF THE WEEK
- RESTAURANTS NOW
- TRAVEL SMART
- VIEW ALL VIDEO

Can a direct appeal to our palates succeed where pleas to intellect and conscience have repeatedly come up short? That's the hope of a group of French chefs, sommeliers, and chateau owners who last week published an op-ed in the newspaper *Le Monde* calling on President Nicolas Sarkozy to ensure that strict targets on carbon emissions be adopted at the UN climate summit this December in Copenhagen. If not, they warned, the nation's vaunted wine industry will likely go up in smoke.

HOME > FOOD AND DRINK > WINE

Best wines will come from Scotland if climate change is not stopped, French chefs say

Prominent French chefs have given warning that the country's wines will lose their complexity and the best produce will come from Scotland if the effects of climate change are not tackled.

By Henry Samuel in Paris
Published: 7:00AM BST 17 Aug 2009



IMPATTI

Share | Facebook | Twitter | StumbleUpon

279 diggs digg it

0 tweet

Email | Print

Text Size + -

Wine RSS

News RSS

World News RSS

Europe RSS

France RSS



WINE OFFERS

Red White Sparkling

This week's best wine deals from Telegra

ELBUHO El Buho Gran Reserva 2000
 12 bottles - £54.99 - Save £52
 6 bottles - £56.94.
 Buy now ▶

Chateau La Croix Fourney
 Emilion Grand Cru
 12 bottles - £143.00 - Save £
 6 bottles - £71.50 - Save £6
 Buy now ▶

More wine offers GO ▶

Jielde

Jielde lamp, made in



ISPRA

Istituto Superiore per la Protezione e la Ricerca Ambientale



**Conferenza ISPRA
per la conservazione della biodiversità.
Ricerca applicata, strumenti e metodi**

Roma, 24 - 25 - 26 novembre 2010

Auditorium ISPRA
Via Curtatone, 7



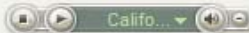
es on Climate Change & Wine - Windows Internet Explorer

http://climatechangeandwine.com/eng/index.php

Visualizza Preferiti Strumenti ?



TV & Video



Get More TV Channels



Tools



Mi piace



33°C



E-mail Notifier



Conferences on Climate Change & Wine

**CLIMATE
CHANGE
&
WINE**

[home](#) +

[past conferences](#) +

[2010 conference](#) +

[seminars & conferences](#) +

[articles](#) +

[videos & presentations](#) +

[about us](#) +

Climate Change & Wine

**Seminars for
Wine Professionals**

by Pancho Campo

WineAcademy



**the wine academy
spain
la academia del vino
españa**



**Climate Change and
Wine Conferences**

[subscribe to Climate Change and Wine newsletter](#)

[subscribe to Wine Academy mailing list](#)

Articles



PANCHO CAMPO BECOMES THE FIRST SPANISH MASTER OF WINE

Pancho Campo becomes the first Master of Wine from Spain together with Jeannie Cho Lee, th...



THE SONOMA SEMINAR ATTRACTS TOP NAMES OF THE LOCAL WINE INDUSTRY -

The Climate Change & Wine Seminar to be hel at Glori...

[more](#) >

News



SEMINAR ON CLIMATE CHANGE AND WINE AT OPUS ONE

The Wine Academy llevó a cabo un seminario de dos días de duración so...



CLIMATE CHANGE CONFERENCE IN PUERTO RICO

Pancho Campo and The Wine Academy have been invited to conduct a presentation on climat...

[more](#) >

**Success the II World
Congress of Climate**



IMPATTI



ISPRA

Istituto Superiore per la Protezione e la Ricerca Ambientale



**Conferenza ISPRA
per la conservazione della biodiversità.
Ricerca applicata, strumenti e metodi**

Roma, 24 - 25 - 26 novembre 2010

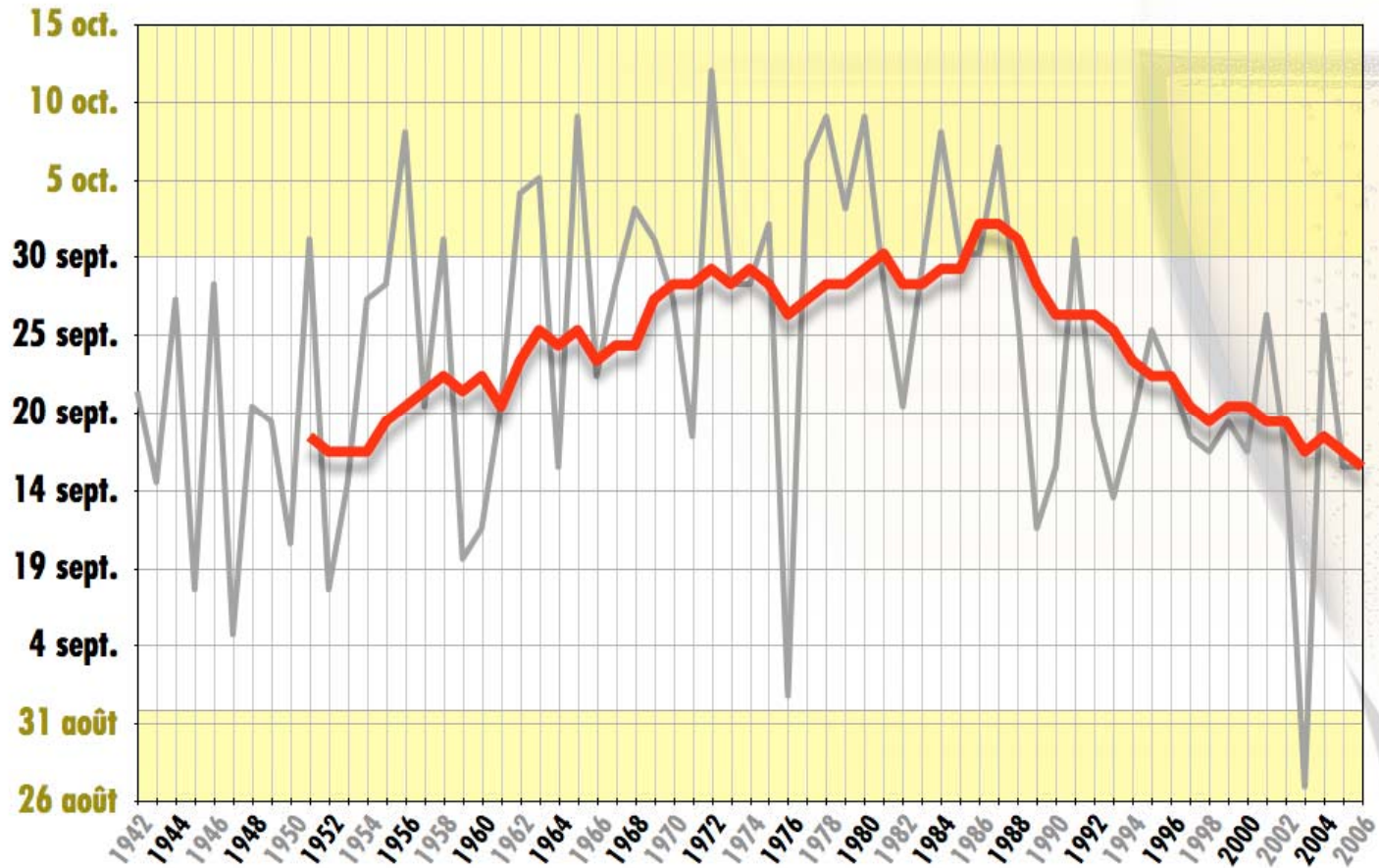
Auditorium ISPRA
Via Curtatone, 7



2010 Anno Internazionale della Biodiversità

IMPATTI

Dates des vendanges depuis 1942





ISPRA

Istituto Superiore per la Protezione e la Ricerca Ambientale



Conferenza ISPRA
per la conservazione della biodiversità.
Ricerca applicata, strumenti e metodi

Roma, 24 - 25 - 26 novembre 2010

Auditorium ISPRA

Via Curtatone, 7



2010 Anno Internazionale della Biodiversità

Cambiamenti climatici: quadro sintetico dei principali impatti attesi nel corso del XXI secolo

Settori

e sistemi	Tipo di impatto	Nord	Atlantico	Centrale	Mediterraneo
-----------	-----------------	------	-----------	----------	--------------

Foreste arbusteti e prati	PPN forestale	↑↑↑	↑↑	↑ a ↓	↓
	Trasgr. long. e altitud. di specie arboree	↑↑↑	↑↑	↑↑	↑ a ↓
	Stabilità degli ecosistemi forestali	↓↓↓	↓	↓	↓↓↓
	PPN degli arbusteti (macchia, ecc.)	↑↑↑	↑↑↑	↑	↓↓↓
	Disturbi naturali (incendi, parassiti, uragani)	↓	↓	↓	↓↓↓
	PPN dei prati	↑↑↑	↑↑	↑ a ↓	↓↓↓

Bio- diversità	Piante	↓↓	↓↓	↓↓↓	↓↓↓
	Anfibi	↓↓	↓↓↓	↑↑	↓↓↓
	Rettili	↓↓	↓↓	↑↑	↓↓↓
	Mammiferi marini	↓↓↓	??	nd	↓↓↓
	Low-line coastal birds	↓↓↓	↓↓↓	nd	↓↓↓

Agricoltura e Pesca	Area disponibile per colture agrarie	↑↑↑	↑↑	↑	↓↓
	Superficie agricola utilizzata	↓↓↓	↓↓↓	↓↓↓	↓↓↓
	Coltura a ciclo estivo (mais, girasole)	↑↑↑	↑↑	↑	↓↓↓
	Colture a ciclo invernale (frumento, orzo, ecc.)	↑↑↑	↑↑	↑ a ↓	↓↓↓
	Fabbisogno irriguo	nd	↑ a ↓	↓↓↓	↓↓↓
	Colture a fine energetico	↑↑↑	↑↑	↑	↓↓↓
	Allevamenti	↑ a ↓	↓	↓↓↓	↓↓↓
	Pesca marittima	↑↑	↑	nd	↓

IMPATTI



ISPRA

Istituto Superiore per la Protezione
e la Ricerca Ambientale



Conferenza ISPRA
per la conservazione della biodiversità.
Ricerca applicata, strumenti e metodi
Roma, 24 - 25 - 26 novembre 2010

Auditorium ISPRA
Via Curtatone, 7



2010 Anno Internazionale della Biodiversità

ADATTAMENTO

L'adattamento (*“adjustment in natural or human systems in response to actual or expected climatic stimuli or their effect, which moderates harm or exploits beneficial opportunities”*) ai cambiamenti climatici coinvolge anche la biodiversità e i servizi ecosistemici, da diversi prospettive:

1. la biodiversità ha un ruolo importante nella capacità delle società di adattarsi ai cambiamenti climatici (a costi minori rispetto alle opzioni convenzionali): coste, idriche, salute, turismo, agricoltura, eventi estremi;
2. la biodiversità può subire gli impatti dalle stesse misure di adattamento (*hard structures*);
3. le politiche di conservazione della biodiversità richiedono esse stesse strategie di adattamento.



ISPRA

Istituto Superiore per la Protezione
e la Ricerca Ambientale



Conferenza ISPRA
per la conservazione della biodiversità.
Ricerca applicata, strumenti e metodi
Roma, 24 - 25 - 26 novembre 2010

Auditorium ISPRA
Via Curtatone, 7



Tali azioni e strategie possono assumere due forme:

1. Ex situ, attraverso la conservazione del germoplasma in orti botanici, musei, banche del germoplasma, arboreti da seme, giardini zoologici (Piotto et al., Rapporti ISPRA, 2010).

1. In situ, attraverso l'individuazione, la progettazione e la gestione delle aree di conservazione (aree protette, riserve naturali, siti NATURA 2000, aree agricole ad alto valore naturalistico)



ISPRA

Istituto Superiore per la Protezione e la Ricerca Ambientale

per la conservazione della biodiversità.
Ricerca applicata, strumenti e metodi

Auditorium ISPRA

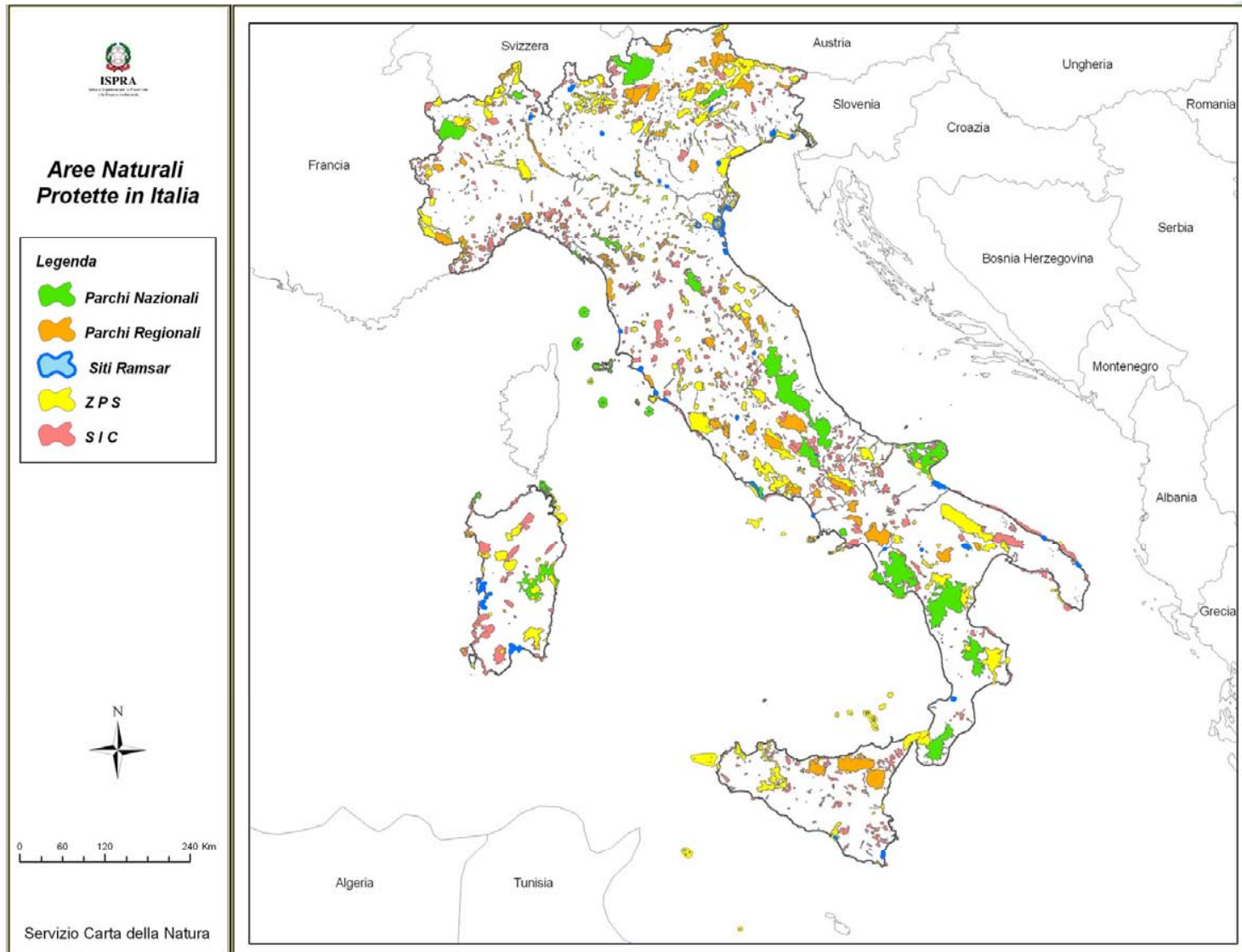
Via Curtatone, 7

Roma, 24 - 25 - 26 novembre 2010



2010 Anno Internazionale della Biodiversità

ADATTAMENTO





ISPRA

Istituto Superiore per la Protezione
e la Ricerca Ambientale



Conferenza ISPRA
per la conservazione della biodiversità.
Ricerca applicata, strumenti e metodi

Roma, 24 - 25 - 26 novembre 2010

Auditorium ISPRA
Via Curtatone, 7



ADATTAMENTO



Aprile 2010: “Wildlife Corridors Conservation Act”



ISPRA

Istituto Superiore per la Protezione
e la Ricerca Ambientale



Conferenza ISPRA
per la conservazione della biodiversità.
Ricerca applicata, strumenti e metodi

Roma, 24 - 25 - 26 novembre 2010

Auditorium ISPRA
Via Curtatone, 7



2010 Anno Internazionale della Biodiversità





ISPRA

Istituto Superiore per la Protezione
e la Ricerca Ambientale



Conferenza ISPRA
per la conservazione della biodiversità.
Ricerca applicata, strumenti e metodi

Roma, 24 - 25 - 26 novembre 2010

Auditorium ISPRA
Via Curtatone, 7



2010 Anno Internazionale della Biodiversità





ISPRA

Istituto Superiore per la Protezione
e la Ricerca Ambientale



Conferenza ISPRA
per la conservazione della biodiversità.
Ricerca applicata, strumenti e metodi

Roma, 24 - 25 - 26 novembre 2010

Auditorium ISPRA
Via Curtatone, 7



2010 Anno Internazionale della Biodiversità





ISPRA

Istituto Superiore per la Protezione
e la Ricerca Ambientale



Conferenza ISPRA
per la conservazione della biodiversità.
Ricerca applicata, strumenti e metodi

Roma, 24 - 25 - 26 novembre 2010

Auditorium ISPRA
Via Curtatone, 7





ISPRA

Istituto Superiore per la Protezione
e la Ricerca Ambientale



Conferenza ISPRA
per la conservazione della biodiversità.
Ricerca applicata, strumenti e metodi

Roma, 24 - 25 - 26 novembre 2010

Auditorium ISPRA
Via Curtatone, 7



2010 Anno Internazionale della Biodiversità



Mitigazione



Mitigazione: impatti del settore delle energie non-fossili

Bioenergia	Deforestazione, conversione di prati e pascoli (ecosistemi naturali) in colture, uso di fertilizzanti
Eolico	Forte impatto sull'avifauna stanziale e/o migratoria, chiropteri, mammiferi marini (offshore) Perdita di habitat prioritari dei siti idonei alla messa in loco delle pale eoliche
Nucleare	Inquinamento da attività estrattive del combustibile, fughe di m.r. Costruzione di invasi e dighe per il raffreddamento della centrale, diminuzione di diversità ittica e ornitica, eutrofizzazione
Solare	Consumo di suolo (spesso agricolo)
Geotermia	Inquinamento chimico delle falde acquifere. erosione del suolo, inquinamento acustico, Basso impatto per la biodiversità vs altre fonti rinnovabili
Solare	Consumo di suolo (spesso agricolo)
Idroelettrico	Distruzione di habitat, effetto barriera per la fauna migratrice, alterazione degli ecosistemi a valle della diga



ISPRA

Istituto Superiore per la Protezione e la Ricerca Ambientale

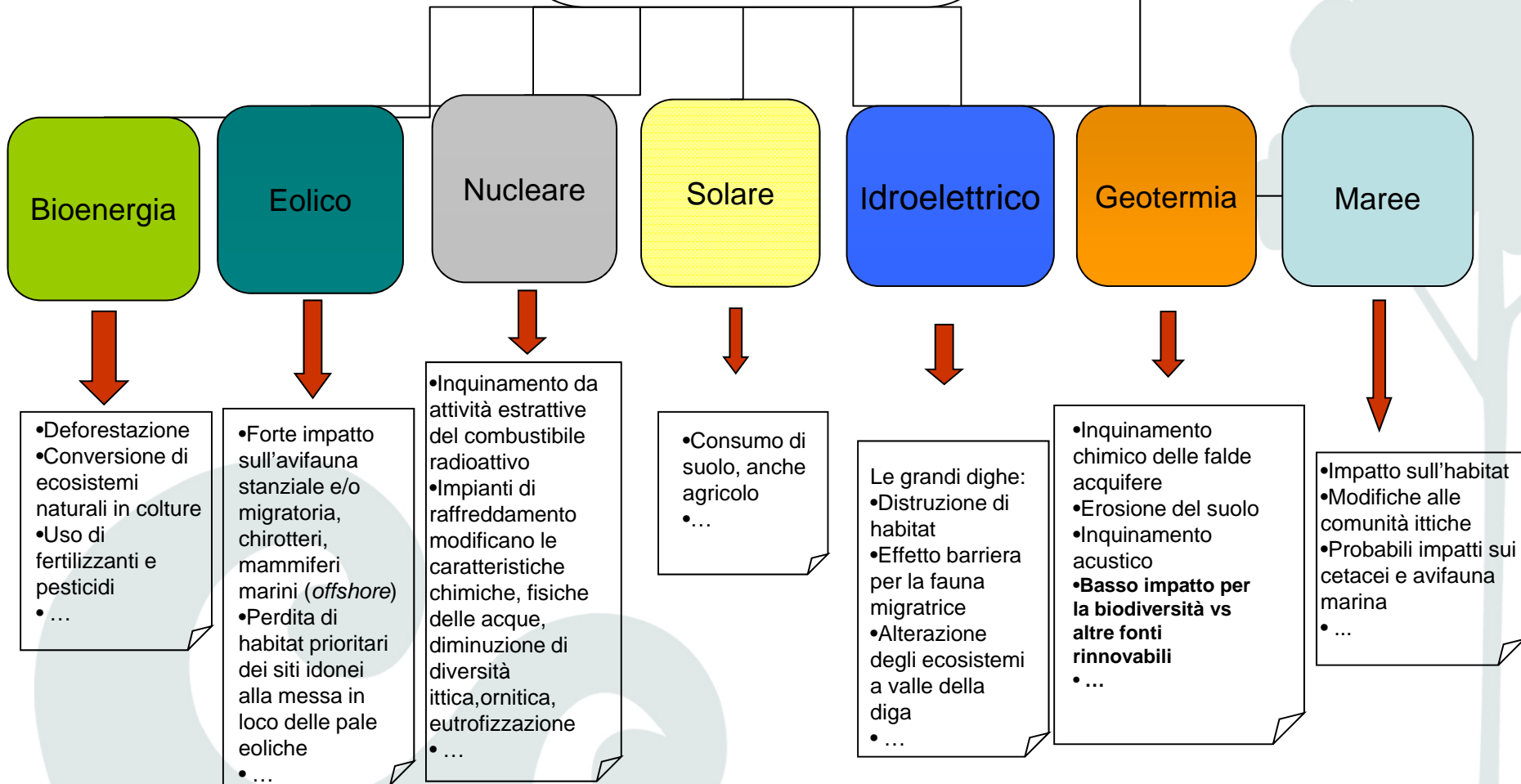
Conferenza ISPRA
per la conservazione della biodiversità.
Ricerca applicata, strumenti e metodi

Roma, 24 - 25 - 26 novembre 2010

Auditorium ISPRA
Via Curtatone, 7



Mitigazione: impatti del settore delle energie non-fossili su BD





ISPRA

Istituto Superiore per la Protezione
e la Ricerca Ambientale



Conferenza ISPRA
per la conservazione della biodiversità.
Ricerca applicata, strumenti e metodi

Roma, 24 - 25 - 26 novembre 2010

Auditorium ISPRA
Via Curtatone, 7



2010 Anno Internazionale della Biodiversità



POLICYFORUM

ECOLOGY

Toward a Global Biodiversity Observing System

R. J. Scholes,^{1*} G. M. Mace,² W. Turner,³ G. N. Geller,⁴ N. Jürgens,⁵ A. Larigauderie,⁶ D. Muchoney,⁷ B. A. Walther,⁶ H. A. Mooney⁸

Biodiversity is a composite term used to embrace the variety of types, forms, spatial arrangements, processes, and interactions of biological systems at all scales and levels of organization, from genes to species and ecosystems (1), along with the evolutionary history that led to their existence (2). In part because of this complexity, universally applicable measures of biodiversity have proven elusive. Commonly used measures, such as the number of species present, are strongly scale-dependent and only reveal a change after species have been lost. Indices incorporating several proxy signals are potentially sensitive, but their arbitrariness obscures underlying trends



the adoption of a target to “reduce the rate of loss of biodiversity by 2010” by the 190 countries that are parties to the Convention on Biological Diversity (CBD) (5, 6). As we approach the target date, it is clear that this intention may suffer if we cannot effectively assess

progress. The recent Conference of Parties to the CBD in Bonn, Germany, reinforced commitment to the goal, while acknowledging that much still needs to be done to reach it. Despite the absence of comprehensive data, there is little dispute that biodiversity continues to decline with uncertain, but potentially serious, consequences for society (7).

Unlike, for instance, the Framework Convention on Climate Change, there is

Tracking biodiversity change is increasingly important in sustaining ecosystems and ultimately human well-being.

BON) is a new global partnership to help collect, manage, analyze, and report data relating to the status of the world’s biodiversity.

The Group on Earth Observations (GEO) was launched in 2002 in response to the widely identified need for adequate information to support environmental decision-making. GEO is a voluntary partnership of 73 national governments and 46 participating organizations. It provides a framework within which these partners can coordinate their strategies and investments for Earth observation. The GEO members are establishing a Global Earth Observation System of Systems (GEOSS, www.earthobservations.org) that provides access to data, services, analytical tools, and modeling capabilities through a Web-based GEO Portal (www.geoportal.org). GEOSS has identified nine priority “societal benefit areas” in its first decade. Biodiversity is one of them. U.S. National Aeronautics and Space Administration (NASA) and DIVERSITAS, the

216.970.036 occurrence records from 321 data publishers - GBIF Portal - Windows Internet Explorer

http://data.gbif.org/welcome.htm;jsessionid=349154049D4006C9AC9D89748A0DF658

216.970.036 occurrence records from 321 data publis...

Internet Explorer è attualmente in esecuzione con i componenti aggiuntivi disattivati. Fare clic qui per gestire, disattivare o rimuovere i componenti aggiuntivi.

[SPECIES](#) [COUNTRIES](#) [DATASETS](#) [OCCURRENCES](#) [SETTINGS](#) [ABOUT](#)

```
<?xml version="1.0" encoding="UTF-8"
<response xmlns="http://rs.tdwg.org/t
<header>
<source accesspoint="http://145.18.162
<software name="TapirLink" version="0.2(re
```

... free and open access to biodiversity data

Search
species/country/dataset

Search

Welcome to the GBIF Data Portal

Access 216,970,036 data records shared via the GBIF network. To learn how to use this site, please see [About](#). To tune this site for smaller displays, see [Settings](#). [Version 1.3.1](#) - [click here to see what is new!](#)

Explore Species

Find data for a species or other group of organisms.

Species
Information on species and other groups of plants, animals, fungi and

Explore Countries

Find data on the species recorded in a particular country, territory or island.

Countries
Information on the species

Explore Datasets

Find data from a data publisher, dataset or data network.

Datasets
Information on the data publishers, datasets and data networks that







ISPRA

Istituto Superiore per la Protezione
e la Ricerca Ambientale



**Conferenza ISPRA
per la conservazione della biodiversità.
Ricerca applicata, strumenti e metodi**

Roma, 24 - 25 - 26 novembre 2010

Auditorium ISPRA
Via Curtatone, 7



RINGRAZIAMENTI



Foto di Paolo Orlandi

**Lavoro realizzato con i
contributi di:**

**Pierangela Angelini,
Arianna Aradis,
Rosanna Augello,
Susanna D'Antoni,
Stefania Ercole,
Stefano Focardi,
Valeria Giacanelli,
Michela Gori,
Matteo Guccione,
Carlo Jacomini,
M. Cecilia Natalia,
Lucilla Laureti,
Cecilia Lorusso,
Stefano Lucci,
Claudio Piccini,
Beti Piotto,
Fernando Spina**