



# Bollettino nazionale di monitoraggio e previsione dello stato dei mari italiani

Centro Nazionale Crisi, Emergenze Ambientali e Danno  
Centro Operativo di Sorveglianza Ambientale

7 marzo 2020

*Elaborato sulla base delle previsioni dello stato del mare ISPRA*

## **Situazione attuale**

Sono previste onde con  $H_{m0}$  intorno a 4 m sulle coste della Sardegna occidentale. Nel Canale di Sicilia e sulle coste della Sicilia meridionale sono previste onde con  $H_{m0}$  intorno a 2.2 m.

## **Previsioni per i giorni 8 – 10 marzo 2020**

Per l'8 marzo sono previste onde con  $H_{m0}$  intorno a 2.5 m in diminuzione sulle coste della Sardegna occidentale. Nel Canale di Sicilia e sulle coste della Sicilia meridionale sono previste onde con  $H_{m0}$  intorno a 2.2 m.

Per il 9 marzo è previsto il passaggio di un trough in quota con lo sviluppo di un caso di mistral nel Mar di Sardegna e nel Canale di Sicilia. Sono previste onde con  $H_{m0}$  intorno a 4.5 m sulle coste della Sardegna occidentale.

Per il 10 marzo sono previste onde con  $H_{m0}$  intorno a 4 m sulle coste della Sardegna occidentale. Nel Canale di Sicilia e sulle coste della Sicilia meridionale sono previste onde con  $H_{m0}$  intorno a 2.5 m.

Gli eventi previsti rientrano nel clima marino atteso.

Inizio	Durata	Luogo	Massimo	$H_{m0}$ [m]	$T_p$ [s]	$T_m$ [s]	Dir [°N]	$R_T$
07/03/20 01:00	giorni 3, ore 14	alghero	09/03/20 20:00	4.5	10.2	8.8	310.0	0.1
07/03/20 15:00	giorni 3, ore 1	mazara	10/03/20 10:00	2.4	8.4	7.6	285.0	0.1

Tabella 1: mareggiate previste nei mari italiani nelle prossime 96 ore

## Elenco delle figure

1	EUMETSAT NWC-SAF venti in quota AMV MGS/SEVIRI 07/03/2020 ore 07:45 UTC . . . . .	3
2	BOLAM/MOLOCH ISPRA - (a): Altezza dinamica della troposfera e geopotenziale a 500 hPa e vento in quota, (b):vento a 10 m . . . . .	3
3	MCWAF ISPRA - altezza significativa ( $H_{m0}$ ) Mar Mediterraneo . . . . .	4
4	MCWAF ISPRA - altezza significativa ( $H_{m0}$ ) Mar Mediterraneo . . . . .	4
5	MCWAF ISPRA - altezza significativa ( $H_{m0}$ ) Sardegna settentrionale . . . . .	5
6	MCWAF ISPRA - altezza significativa ( $H_{m0}$ ) Canale di Sicilia . . . . .	5

## Elenco mareggiate

In Tab.1 sono elencate tutte le mareggiate previste nei mari italiani, prendendo come riferimento le posizioni delle boe RON.

## Elenco dei simboli

$Dir$	Direzione media di provenienza delle onde
$H_{m0}$	Altezza significativa spettrale [m]
$R_T$	Periodo di ritorno [anni]
$T_m$	Periodo medio spettrale [s]
$T_p$	Periodo di picco spettrale [s]

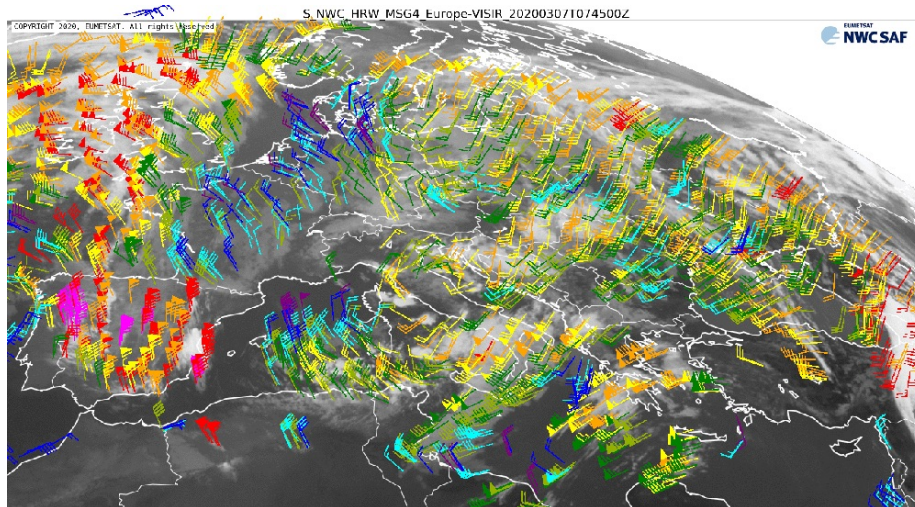


Figura 1: EUMETSAT NWC-SAF venti in quota AMV MGS/SEVIRI 07/03/2020 ore 07:45 UTC

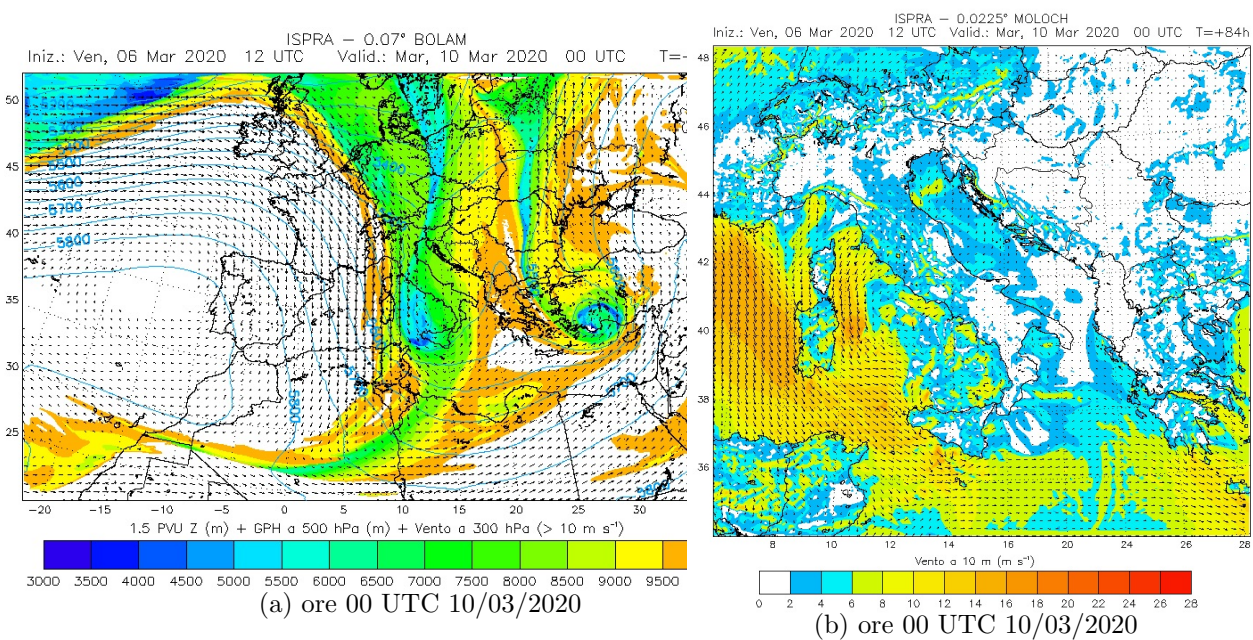
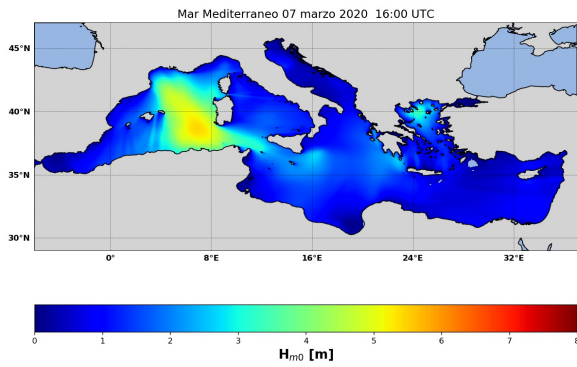
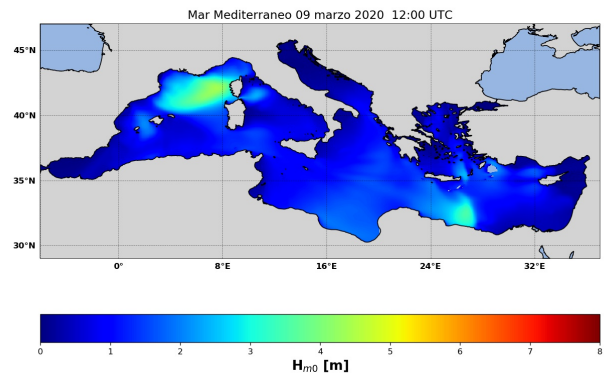


Figura 2: BOLAM/MOLOCH ISPRA - (a): Altezza dinamica della troposfera e geopotenziale a 500 hPa e vento in quota, (b): vento a 10 m

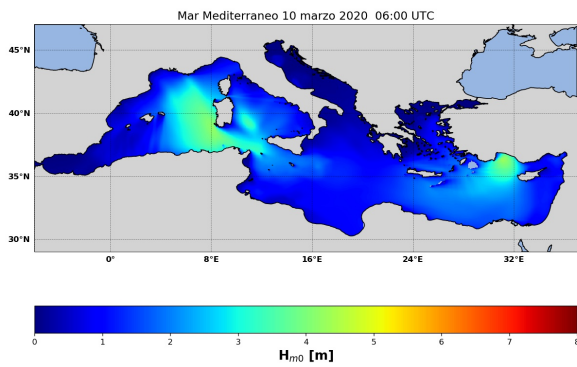


(a) ore 16 UTC 07/03/2020

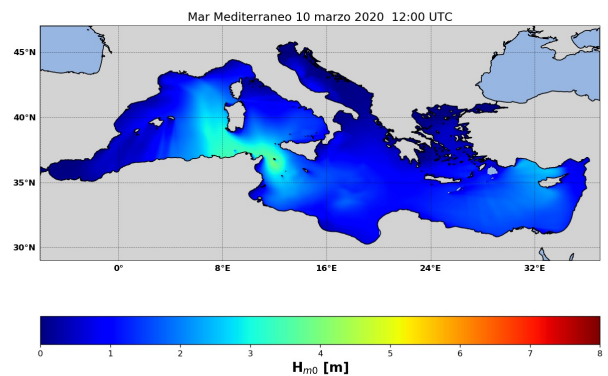


(b) ore 12 UTC 09/03/2020

Figura 3: MCWAF ISPRA - altezza significativa ( $H_{m0}$ )  
Mar Mediterraneo



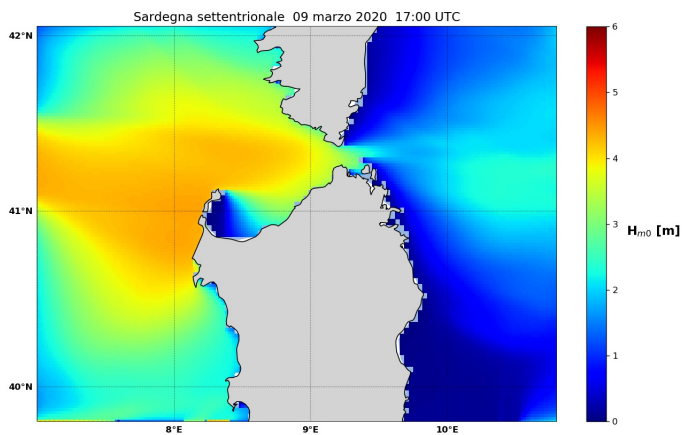
(a) ore 06 UTC 10/03/2020



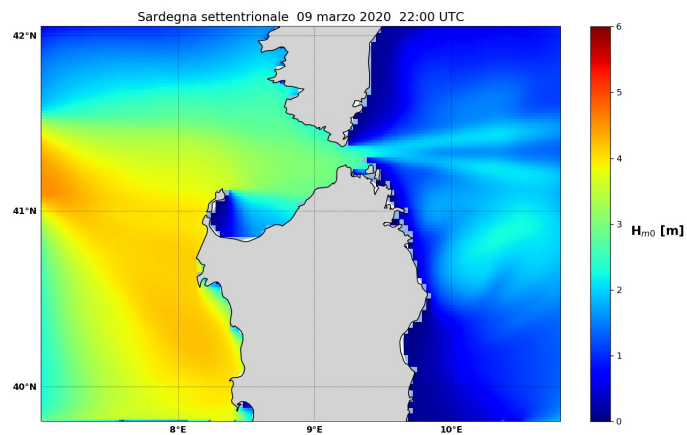
(b) ore 12 UTC 10/03/2020

Figura 4: MCWAF ISPRA - altezza significativa ( $H_{m0}$ )  
Mar Mediterraneo



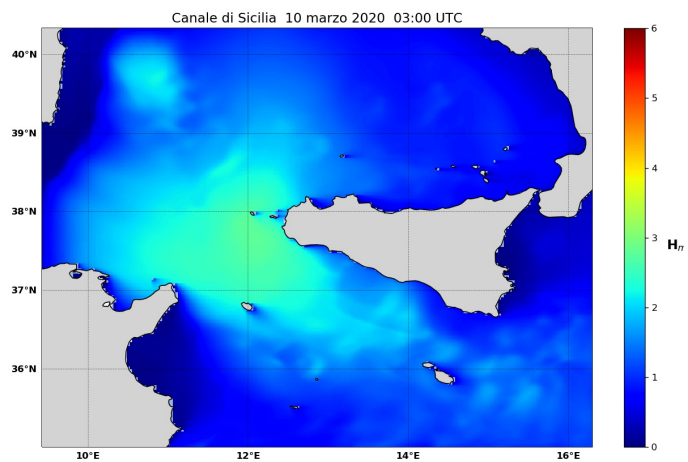


(a) ore 17 UTC 09/03/2020

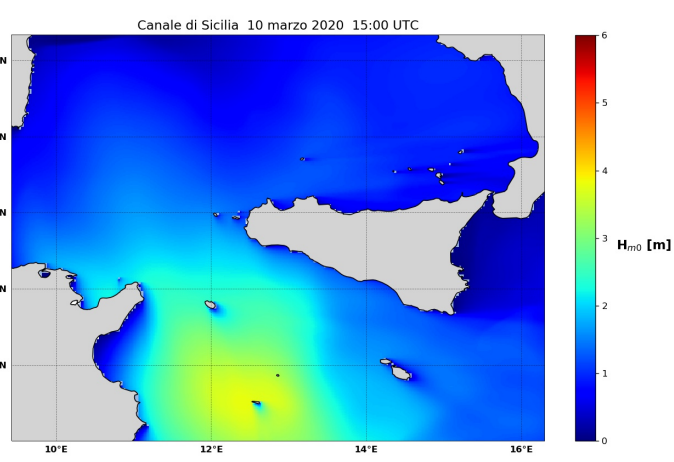


(b) ore 22 UTC 09/03/2020

Figura 5: MCWAF ISPRA - altezza significativa ( $H_{m0}$ )  
Sardegna settentrionale



(a) ore 03 UTC 10/03/2020



(b) ore 15 UTC 10/03/2020

Figura 6: MCWAF ISPRA - altezza significativa ( $H_{m0}$ )  
Canale di Sicilia