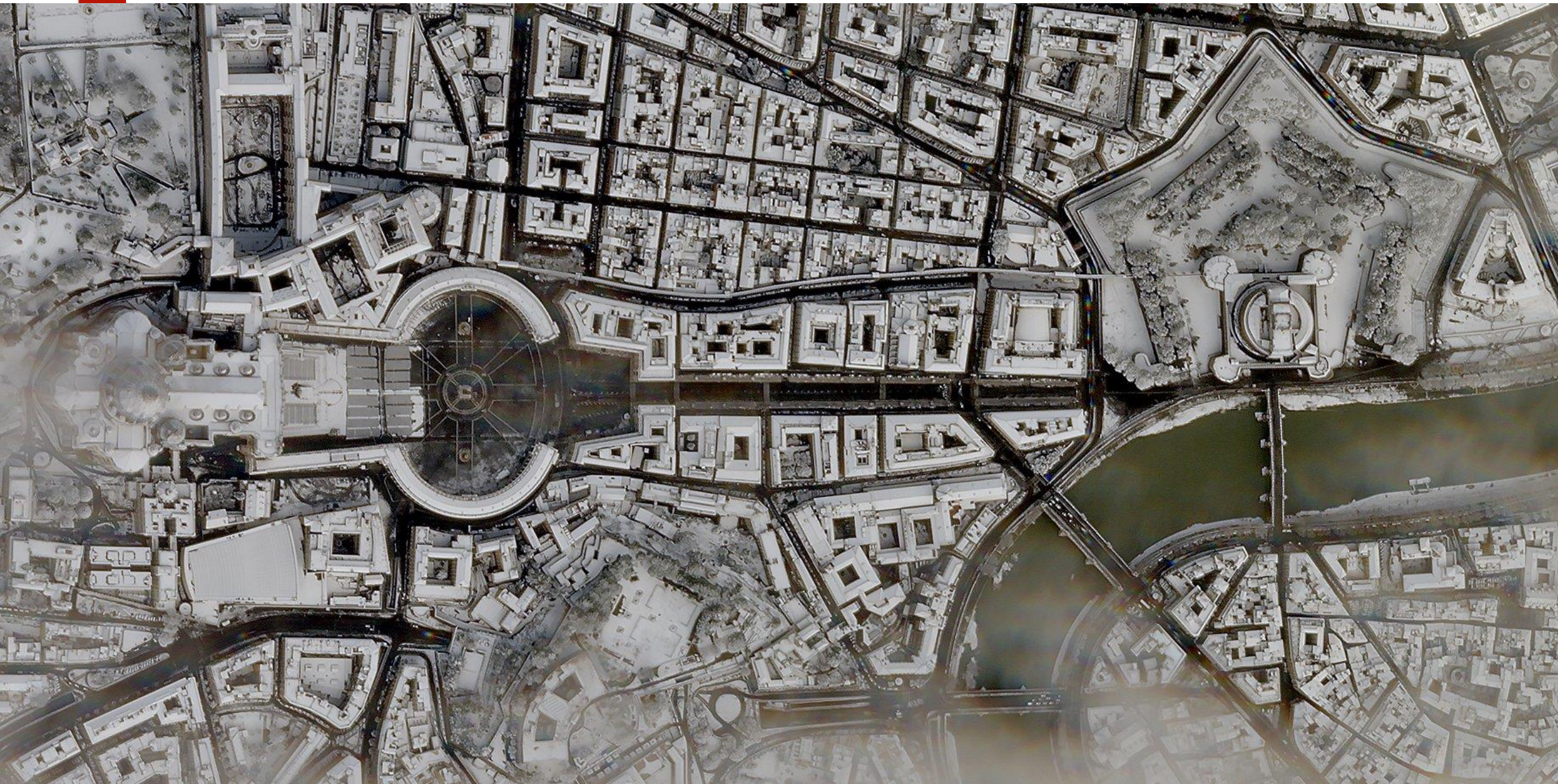




Rheticus®

Piattaforma cloud per il monitoraggio
continuo della superficie terrestre
Il servizio **Wildfires**

Vincenzo Barbieri, Planetek Italia



Since 1994.....

planetek
italia

Bari

planetek
hellas

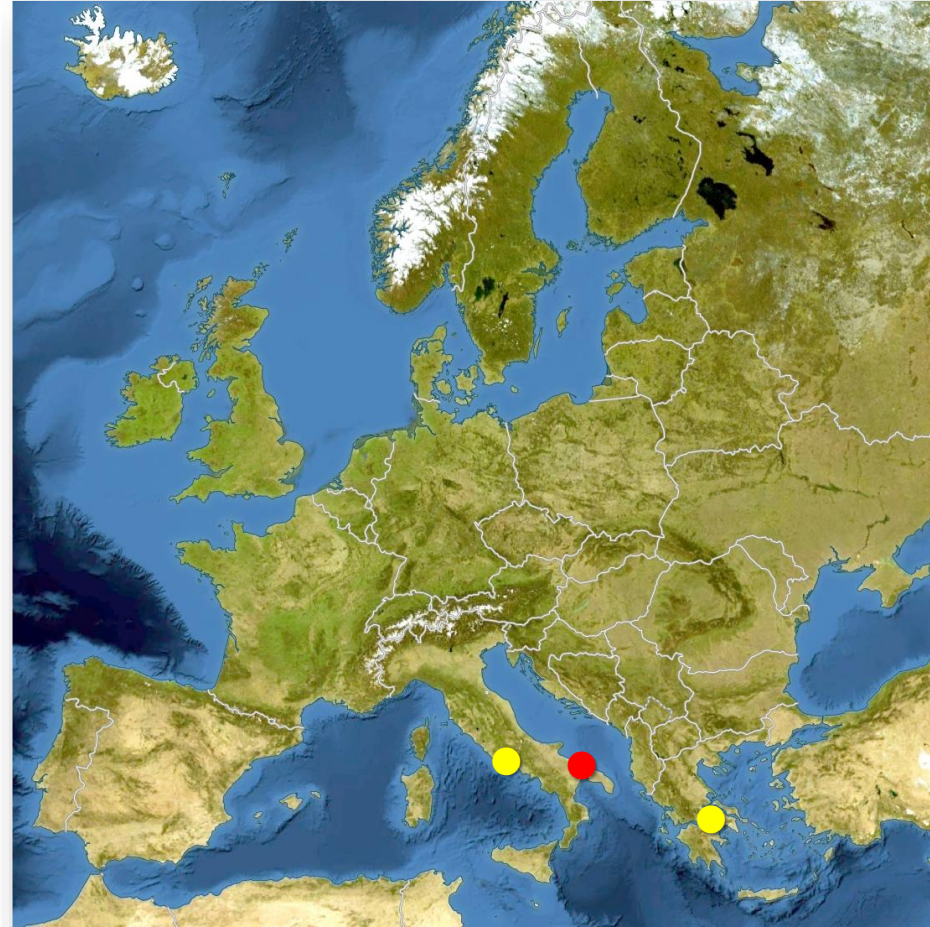
Athens

GEO-K

Roma

LAG

Bari



Earth Observation



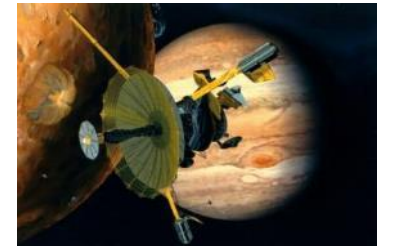
Spatial Data
Infrastructure & GIS



Location Based
Systems



Space Software



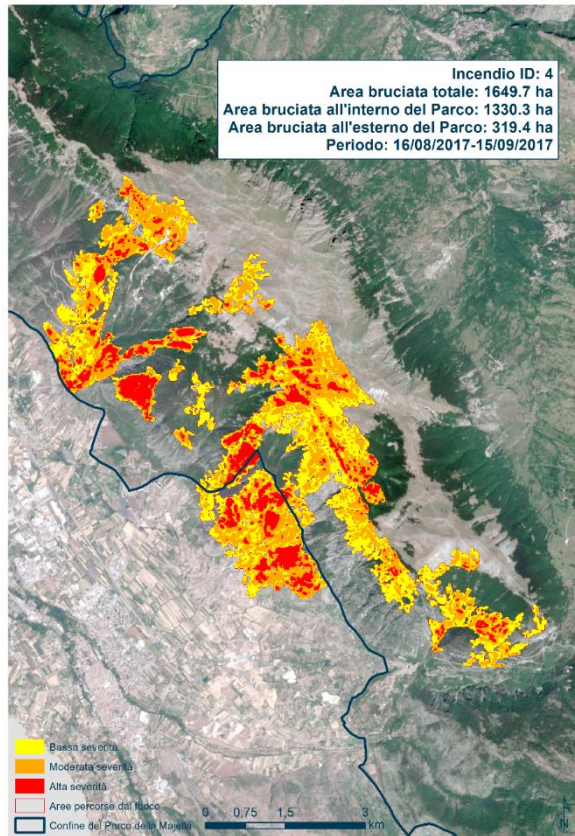
Rheticus®

Premium Partner

HEXAGON
GEOSPATIAL

Ogni settimana

- ❑ Identificazione, perimetrazione classificazione delle superfici bruciate



Ogni 3 mesi

- ❑ Individuazione delle trasformazioni antropiche sulle aree bruciate storiche



Ogni anno

- ❑ Valutazione del grado di rinaturalizzazione delle aree bruciate



Rheticus®
WILDFIRES



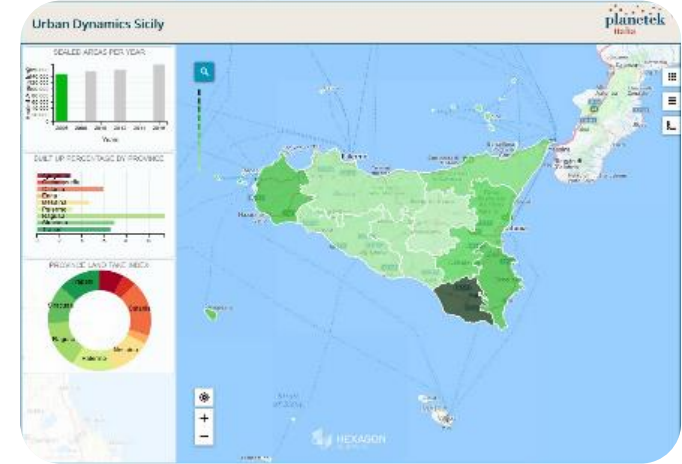
Satellite Data



Automatic Processing



Info as a Service



Rheticus[®] is an automatic cloud-based geo-information service platform for ground, land, water and infrastructure monitoring



UTILITIES

Oil&Gas, Energy,
Mining, Sewerage,
District heating,
Desalination plants



ENGINEERING

Airport, Railways,
Roads, Tunnels, Dams,
Bridges, Subways,
Offshore drilling,
dredging



FOOD

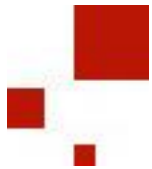
Fishing,
Aquaculture,
Crop yield forecasting

Precision farming



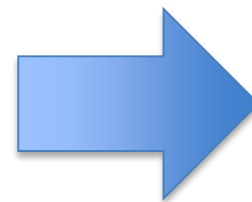
GOVERNMENT

Masterplan,
Illegal crops,
Wildfires,
Coastal marine
environment



Statistiche
Vincoli
Progettazione
Intervento

...



Contenuto
Accuratezza
Tempo
...



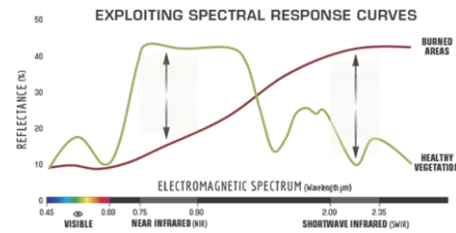


Monitoraggio 2017





- Sentinel-2 multispectral images
- Land cover map (users)
- Municipality boundary (users)



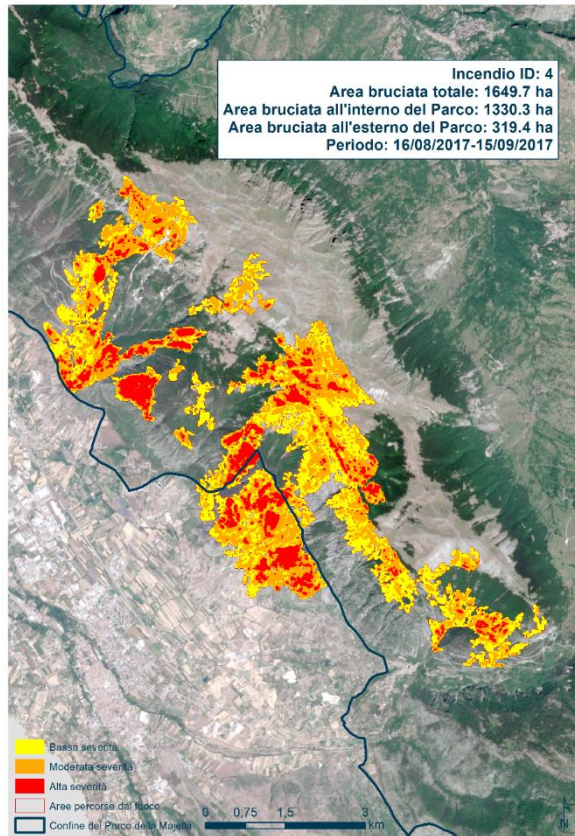
- Burnt area
- Building activities over historical burnt area
- Vegetation regrowth



- Report – PDF (weekly, quarterly, annually)
- Geoportal
- Smart M.App dynamic report & analytics

Ogni settimana

- ❑ Identificazione, perimetrazione classificazione delle superfici bruciate



Ogni 3 mesi

- ❑ Individuazione delle trasformazioni antropiche sulle aree bruciate storiche



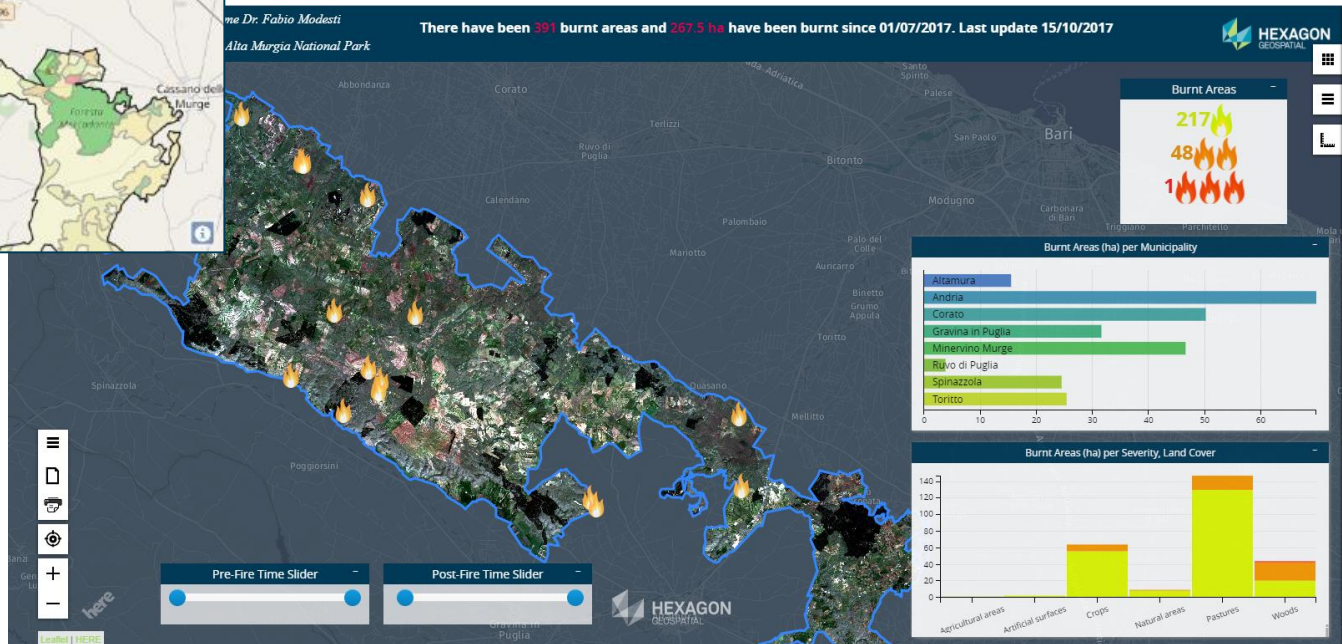
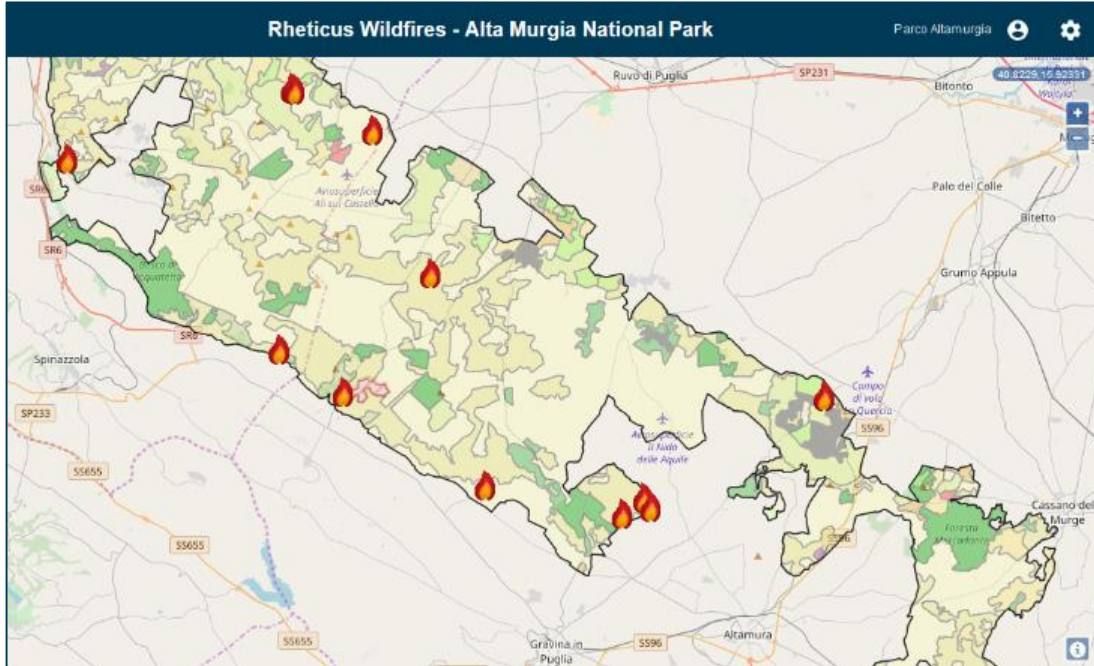
Ogni anno

- ❑ Valutazione del grado di rinaturalizzazione delle aree bruciate



Rheticus[®]
WILDFIRES

Il contenuto informativo - Geoportale



Il contenuto informativo - Report

Rheticus®

Monitoring the evolution
of our Earth

Rheticus® Wildfires

Report per il Parco Nazionale della Majella

Document Id.:	pkm106-58-1.3	18/10/2017
Approved by:	Vincenzo Barbieri	18/10/2017
Checked by:	Antonello Aiello	18/10/2017

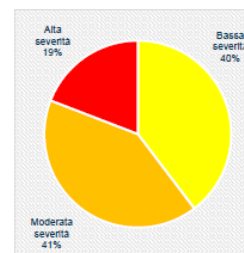
Dati di sintesi del servizio

Superficie percorsa dal fuoco per periodo [ha]

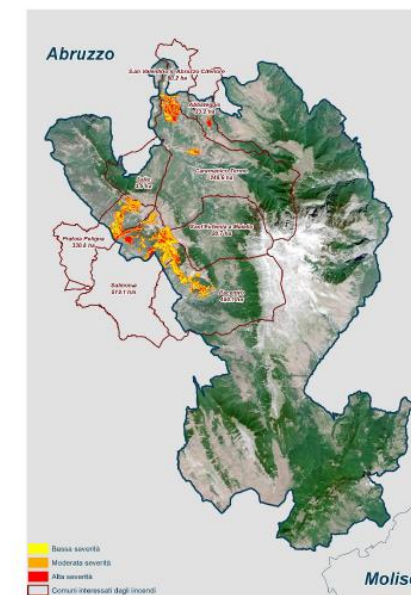
01/07/2017-20/07/2017	278.0
20/07/2017-27/07/2017	23.2
27/07/2017-08/08/2017	44.7
08/08/2017-15/09/2017	1330.3
Totale	1676.2

Superficie percorsa dal fuoco per classe di severità [ha]

Bassa severità	665.5
Moderata severità	690.6
Alta severità	320.1
Totale	1676.2



Superfici percorse dal fuoco per tipologia forestale e classe di severità [ha]	Bassa severità	Moderata severità	Alta severità	Totale
Arbusteto a prevalenza di ginepri mesoxerofili	16.8	24.0	11.7	52.5
Arbusteto a prevalenza di ginepri nella fascia montana e subalpina	37.0	90.1	28.4	155.5
Arbusteto a prevalenza di ginestre	6.4	18.6	16.8	41.8
Arbusteto a prevalenza di rose, rovi e prugnolo	16.1	10.8	7.9	34.8
Cerreta submontana mesoxerofila	0.5	2.1	0.5	3.1
Faggeta altomontana mesoxerofila	66.8	33.5	4.7	105.0
Faggeta montana (eutrofica-mesoneutrofila-acidofila)	8.4	4.8	0.5	13.7
Faggeta submontana mesofila	22.2	16.8	4.5	43.5
Latifoglie di invasione miste e varie	1.4	3.6	0.9	5.9
Lecceta mesoxerofila	1.3	1.5	1.5	4.3
Lecceta rupicola	2.5	0.0	0.0	2.5
Orno-ostrieto pioniero	29.5	11.1	0.9	41.5
Ostrieto mesofilo	4.6	13.6	4.0	22.2
Ostrieto submontano mesoxerofilo	4.8	1.0	0.4	6.2
Pioppo-salicoeto ripariale	0.8	0.5	0.0	1.3
Querceto a roverella pioniero	12.1	8.1	4.1	24.3
Querceto di roverella mesoxerofilo	6.8	9.6	7.2	23.6
Rimboschimento di conifere mediterranee	4.0	6.5	5.1	15.6
Rimboschimento di conifere nella fascia altocollinare e submontana	131.0	114.5	91.0	337.4
Rimboschimento di conifere nella fascia montana	32.8	32.6	19.6	85.0
Territori agricoli	52.2	77.2	72.4	201.8
Ambienti semi-naturali	206.8	210.0	37.9	454.7
Totale	665.7	690.5	320.0	1676.2



Superfici percorse dal fuoco per Comune [ha]

Abbateggio	23.2
Caramanico Terme	248.6
Paesano	450.1
Pratola Peligna	330.8
Salle	3.5
San Valentino in Abruzzo Citeriore	80.2
Sant'Eufemia a Maiella	20.7
Sulmona	519.1
Totale	1676.2



SIRF
Società Italiana di Restauro Forestale



Rheticus[®]
WILDFIRES

Rheticus[®]



**IL RESTAURO FORESTALE DELLE AREE PERCORSE DA INCENDIO:
UN APPROCCIO METODOLOGICO PER LA STIMA DEL DANNO E
L'INDIVIDUAZIONE DEGLI INTERVENTI POSSIBILI**

**IL CASO STUDIO DELLE AREE FORESTALI COLPITE DALL'INCENDIO DEL MORRONE
DEL 19 AGOSTO - 12 SETTEMBRE 2017**

T. Andrisano, F. Contu, B. Schirone

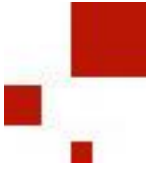
Società Italiana Restauro Forestale

Viterbo, 30 novembre 2017

 **Rheticus®**
WILDFIRES

 **Carabinieri
Forestali**

Integrare dati e processi



Features



Cloud based



Indicators, maps reports and alerts



Satellite derived information



Subscription based



Backward analysis and continuous update

Benefits



Cost and time saving



No need to install ground sensors



A synoptic view at a glance and 24/7

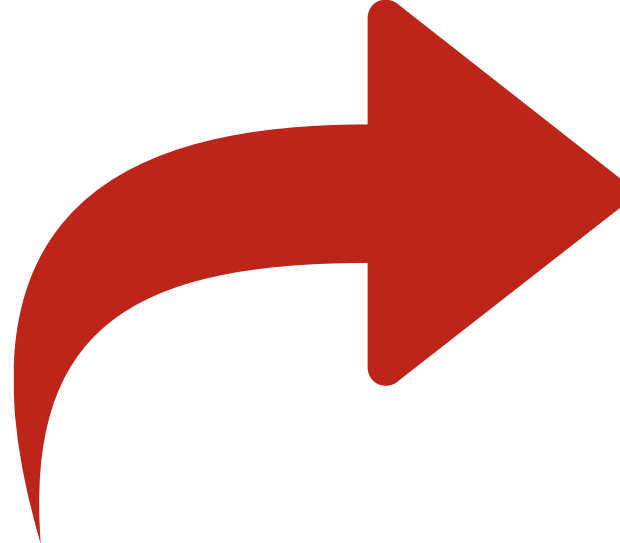


Actionable information





Let's keep in touch



Vincenzo Barbieri
barbieri@planetek.it



www.rheticus.eu



www.planetek.it



blog.planetek.it



[/planetekitalia](https://www.youtube.com/channel/UC...)



[@planetek](https://twitter.com/planetek)



[/planetek](https://www.facebook.com/planetek)



www.linkedin.com/company/planetek-italia

