



Ministero dell' Ambiente
e della Tutela del Territorio e del Mare



ISPRA
Istituto Superiore per la Protezione
e la Ricerca Ambientale

VERSO IL RECEPIMENTO DELLA DIRETTIVA 2007/60/CE: STRUMENTI ATTUATIVI ESISTENTI E ADEMPIMENTI FUTURI

ReNDiS

Repertorio Nazionale degli interventi per la Difesa del Suolo

Barbara DESSÌ, Pier Luigi GALLOZZI, Daniele SPIZZICHINO

ISPRA – Dipartimento Difesa del Suolo

Servizio Istruttorie, piani di bacino ed analisi del dato

Responsabile: Claudio CAMPOBASSO



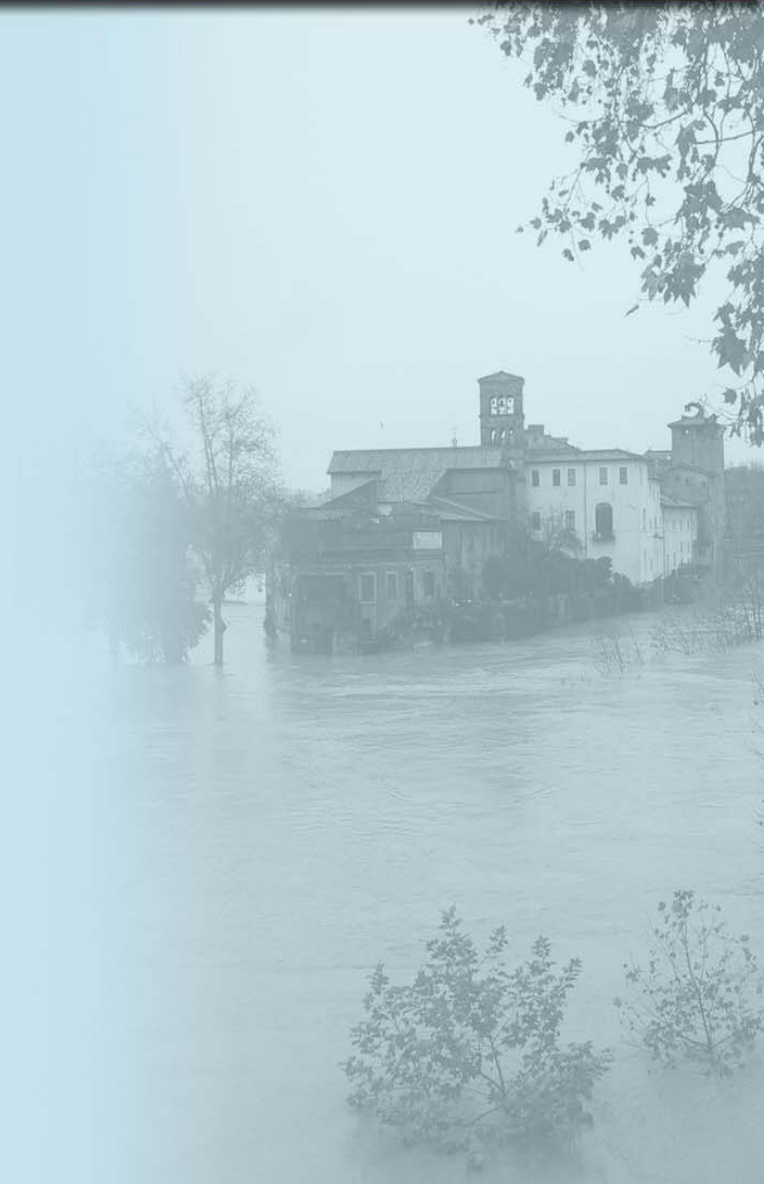
ISPRA
Istituto Superiore per la Protezione
e la Ricerca Ambientale





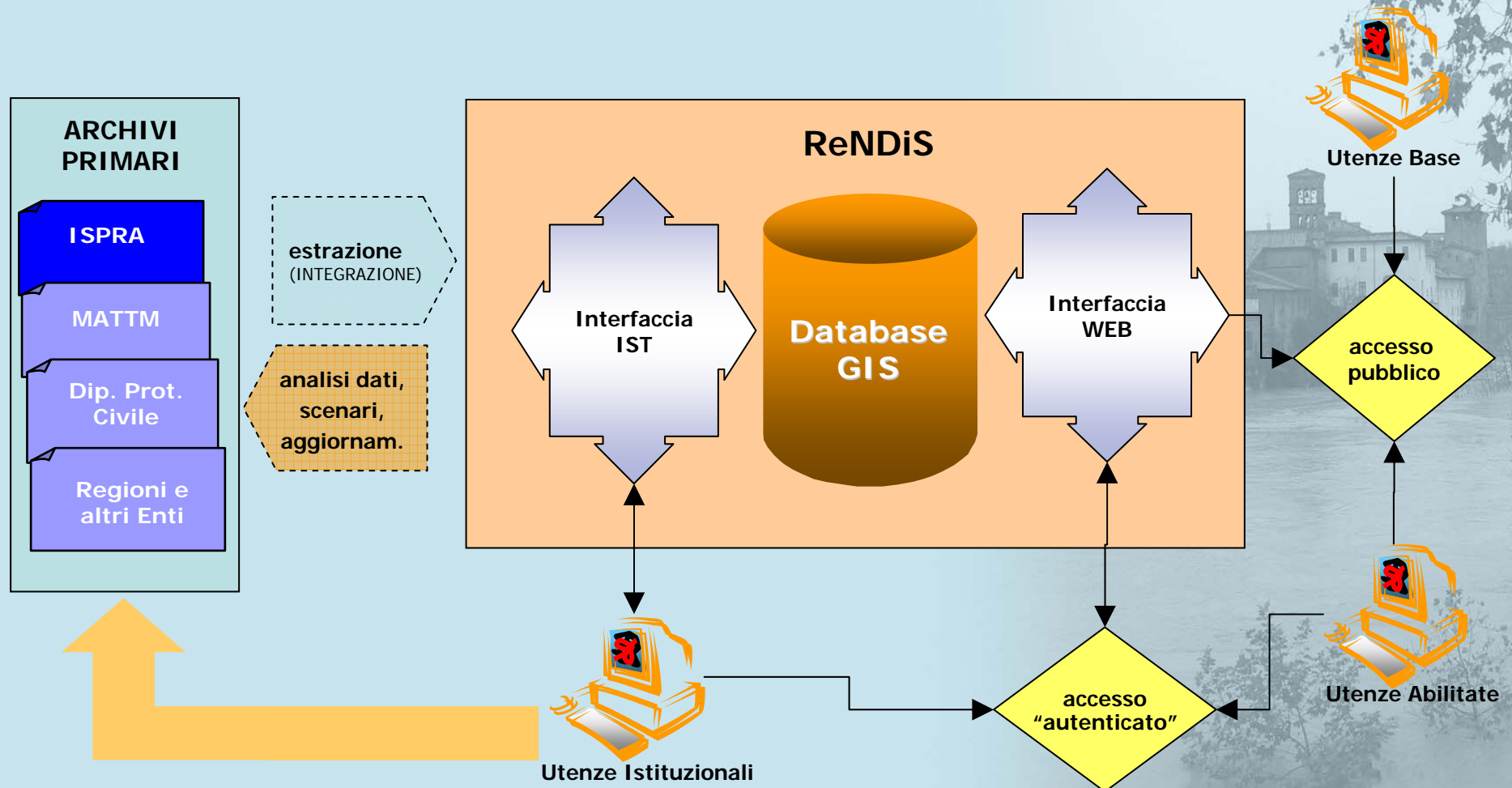
sommario

- Cosa è il ReNDiS
- Quali dati contiene
- Come sono accessibili





struttura del sistema informativo



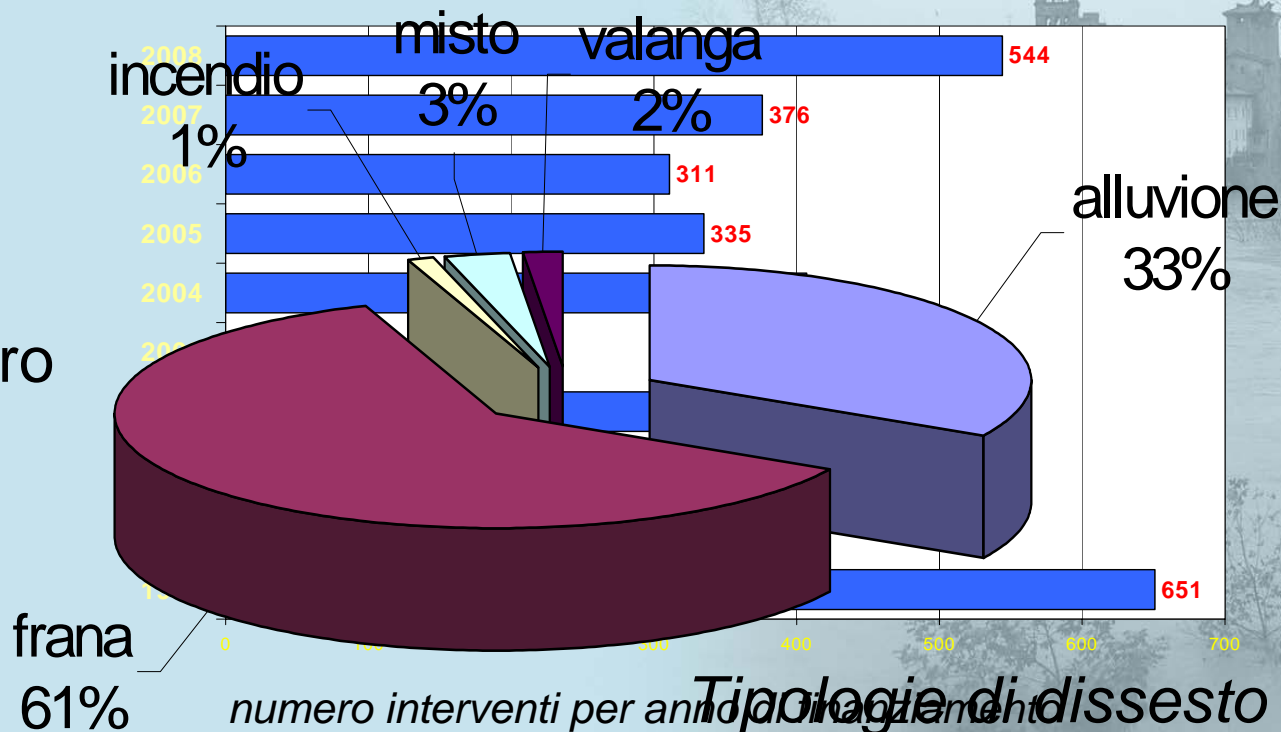


Quali dati

programmi di interventi urgenti per le aree a rischio idrogeologico

finanziati dal MATTM, a partire dai fondi del d.l. 180/98 fino al 3° piano strategico

- 3215 interventi
- 2386 Mln di euro





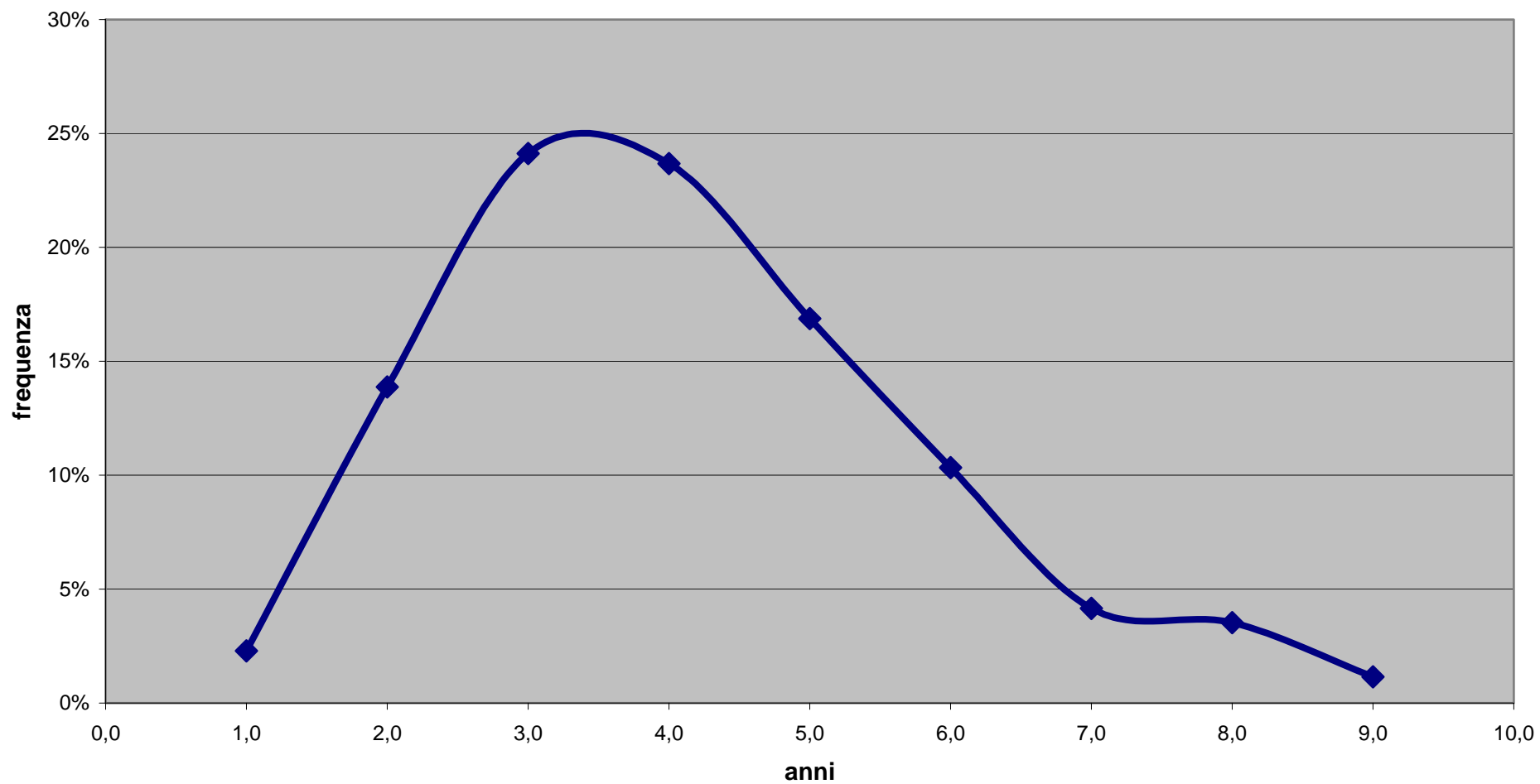
Quali dati

..... dal **monitoraggio** ISPRA svolto per conto del MATTM

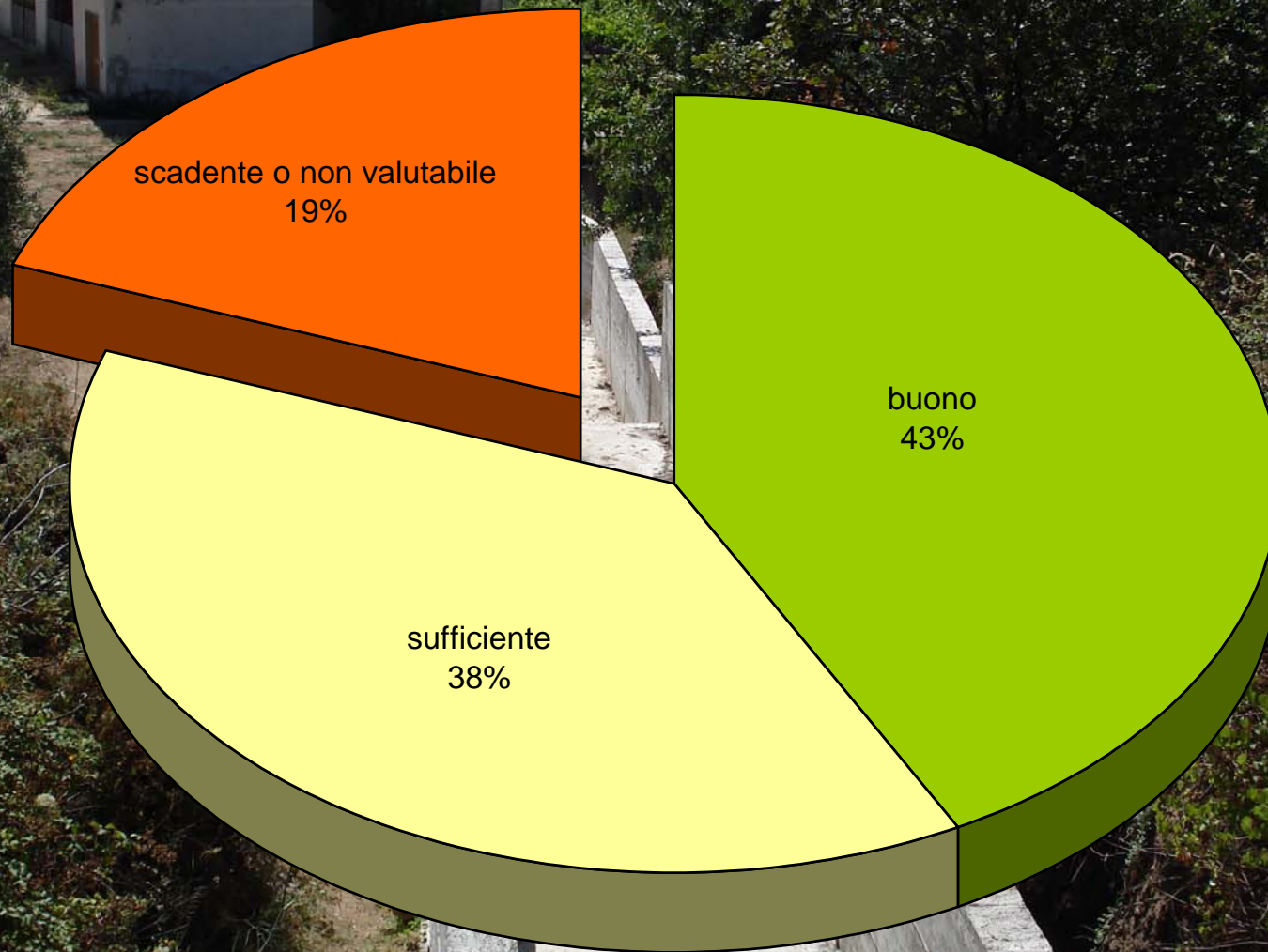
- *origine del finanziamento*
- *principali caratteristiche (tecniche-economiche-amministrative)*
- *posizione geografica*

- *stato di attuazione degli interventi*
- *coerenza con le finalità del D.L. 180/98*
- *inserimento ambientale delle opere*

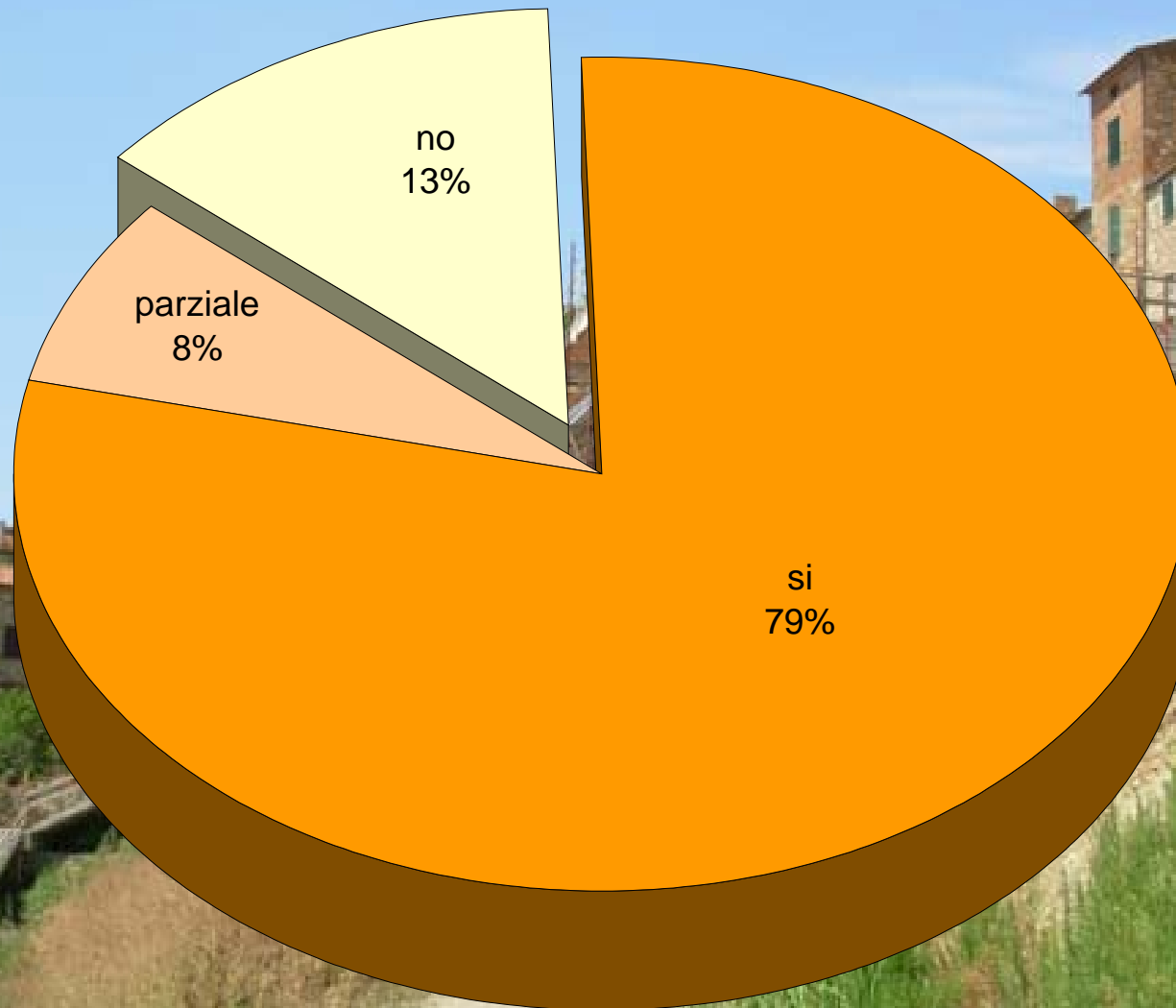
tempistica di attuazione



inserimento ambientale

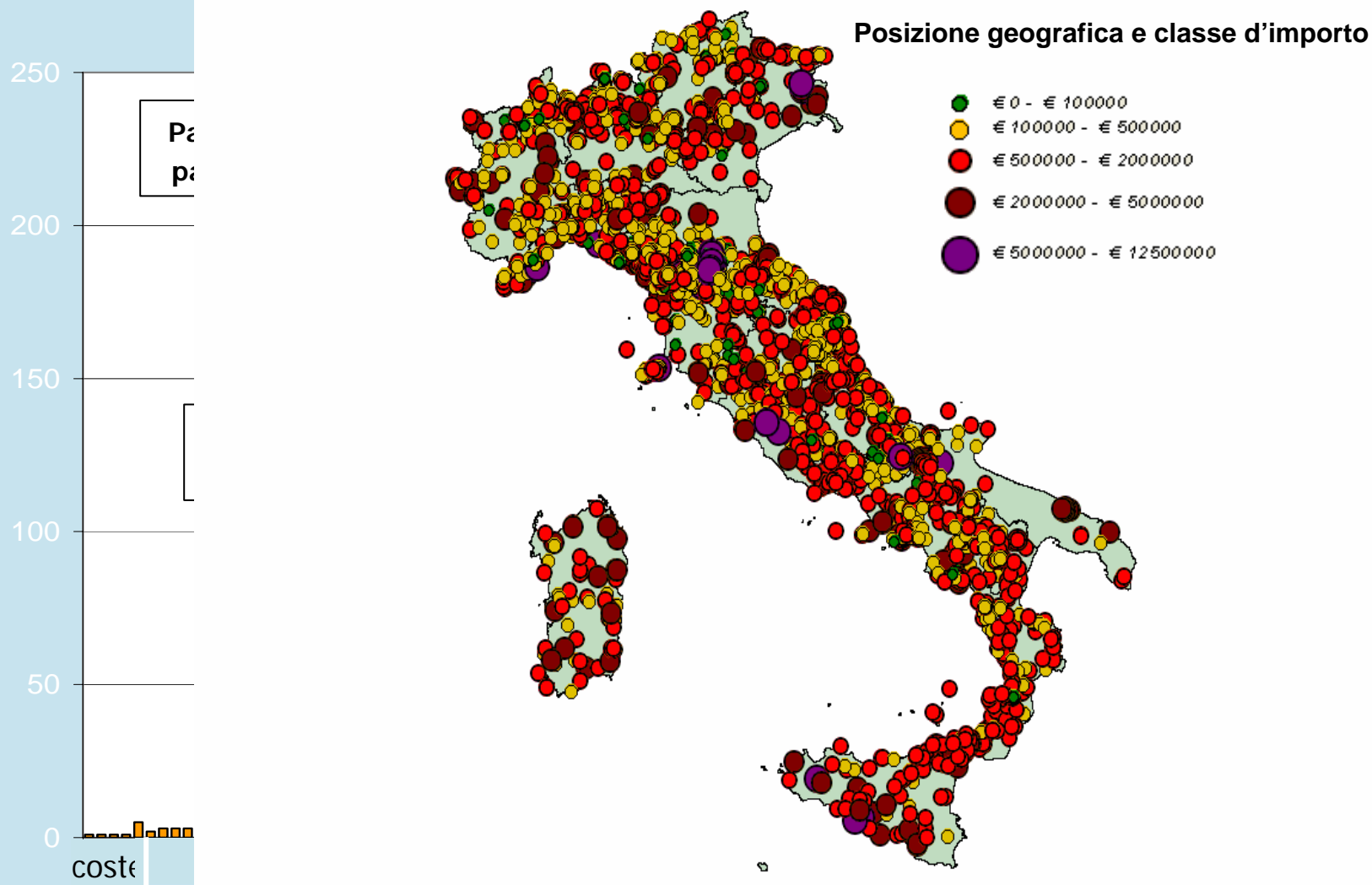


finalità di difesa del suolo





VERSO IL RECEPIMENTO DELLA DIRETTIVA 2007/60/CE: STRUMENTI ATTUATIVI ESISTENTI E ADEMPIMENTI FUTURI



Repertorio Nazionale degli Interventi per la Difesa del Suolo

Passi d'Intervento: 344/02 Lotto: 1 di 1

Denominazione Intervento: **Rinforzo e ricostruzione del complesso tufaceo.**
Decreto: **DM 18/05/2004 (DS/2004/00164 - 9° stralcio)**

Accredito Regione: **Lazio** Provincia: **Roma** Comune: **ANGUILLARA SABAZIA**
Trasmis Località: **Centro storico**

Approvaz Ente Attuatore: **Comune: ANGUILLARA SABAZIA**
Ente Proponente: **Comune: ANGUILLARA SABAZIA**
Lavori ag Autorità di bacino: **Lazio**

Consegn Finanziamento intervento da Decreto (euro): **588,150.00**
Trasmis Cofinanziamenti intervento (euro): **0.00**
Trasmis Importo lotto (euro): **588,150.00**

Dissesto	Litologia	Tipo Intervento	Gruppo - Tipologia Opera	Quantità	UM
Frana - Crollo	Rocce effusive piroclastiche	Nuovo	Operazioni sul pendio - Disgaggio, scoronamento		
			Operazioni sul pendio - Taglio vegetazione, disboscamento selettivo		
			Controllo erosione superficiale - Biostuoia, biorete, biofiltro (biodegradabili)		
			Difesa massi e ancoraggi - Chiodi, bulloni, tiranti, placcaggi, ancoraggi		
			Interventi strutturali - Opere di difesa aderenti (scogliere, muri, rivestimenti)		

Chiudi

2000/0011

E Madonna delle Grazie;
0,000

X: 728300 Y: 4657470

Interven	Comune principale	Ente Attuatore	Località
172/06 Invia Posiz	Lazio	Roma	AFFILE
415/99 Invia Posiz	Lazio	Roma	ALLUMIERE
			Comune: AFFILE
			loc. Ripa
			Comune: ALLUMIERE
			MADONNA DELLE GRAZIE, BOLZELLA



VERSO IL RECEPIMENTO DELLA DIRETTIVA 2007/60/CE: STRUMENTI ATTUATIVI ESISTENTI E ADEMPIMENTI FUTURI

GIS Portal Toolkit Map Viewer - Identify - Windows Internet Explorer
<http://serviziogeologico.apat.it/arcexplorer/identify.html?action=true>

GIS Portal Toolkit Map Viewer (Projection: ED_1950)
<http://serviziogeologico.apat.it/arcexplorer/arcexplorer.html?oridk>

APAT: progetto ReNDIS - Windows Internet Explorer
http://serviziogeologico.apat.it/website/rendis/scheda_intervento.asp?intervento=124/06

APAT: progetto ReNDIS

ISPRA Istituto Superiore per la Protezione e la Ricerca Ambientale

Repertorio Nazionale degli interventi per la Difesa del Suolo

SCHEDA INTERVENTO: 124/06(Lotto: 1)

LOTTO	1
DECRETO	DM 22/12/2004 (DS/2004/00626 - 10° STRALCIO)
DESCRIZIONE	SISTEMAZIONI IDRAULICO FORESTALI E NORMALIZZAZIONE TRASPORTO SOLIDO
FIN. TOTALE	398386
REGIONE	TOSCANA
PROVINCIA	LIVORNO
COMUNE	RIO NELL'ELBA
LOCALITÀ	FOSSO DI RIALE - TRATTO DI MONTE NEL COMUNE DI RIO NELL'ELBA.
ENTE ATTUATORE	COMUNE: RIO NELL'ELBA
IMPORTO LOTTO	398396
STATO ATTUAZIONE	LAVORI IN ESECUZIONE

Internet 100%

Portale geografico



Conclusioni

- il ReNDiS contiene, attualmente, informazioni su tutti gli interventi finanziati dal MATTM attraverso i piani ed i programmi “d.l. 180/98”;
- può essere utilizzato come strumento informativo anche a supporto delle attività di pianificazione per la difesa dai rischi idrogeologici;
- può essere facilmente implementato (anche mediante servizi wms) con banche dati gestite da altre Amministrazioni, per costruire progressivamente un quadro unitario dell'intervento pubblico per la difesa del suolo;
- l'interfaccia di consultazione, ReNDiS-web, non è ancora on line ma le principali informazioni sugli interventi sono già accessibili tramite il portale geografico dell'ISPRA.

per info: rendis@apat.it

grazie per l'attenzione