

AUTONOME PROVINZ BOZEN - SÜDTIROL

Abteilung 30 - Wasserschutzbauten
30.0.1 - Bereich Projektentwicklung



PROVINCIA AUTONOMA DI BOLZANO - ALTO ADIGE

Ripartizione 30 – Opere idrauliche
30.0.1 – settore sviluppo progetti

RIVER BASIN MANAGEMENT PLANS INFORMATION AND PARTICIPATION

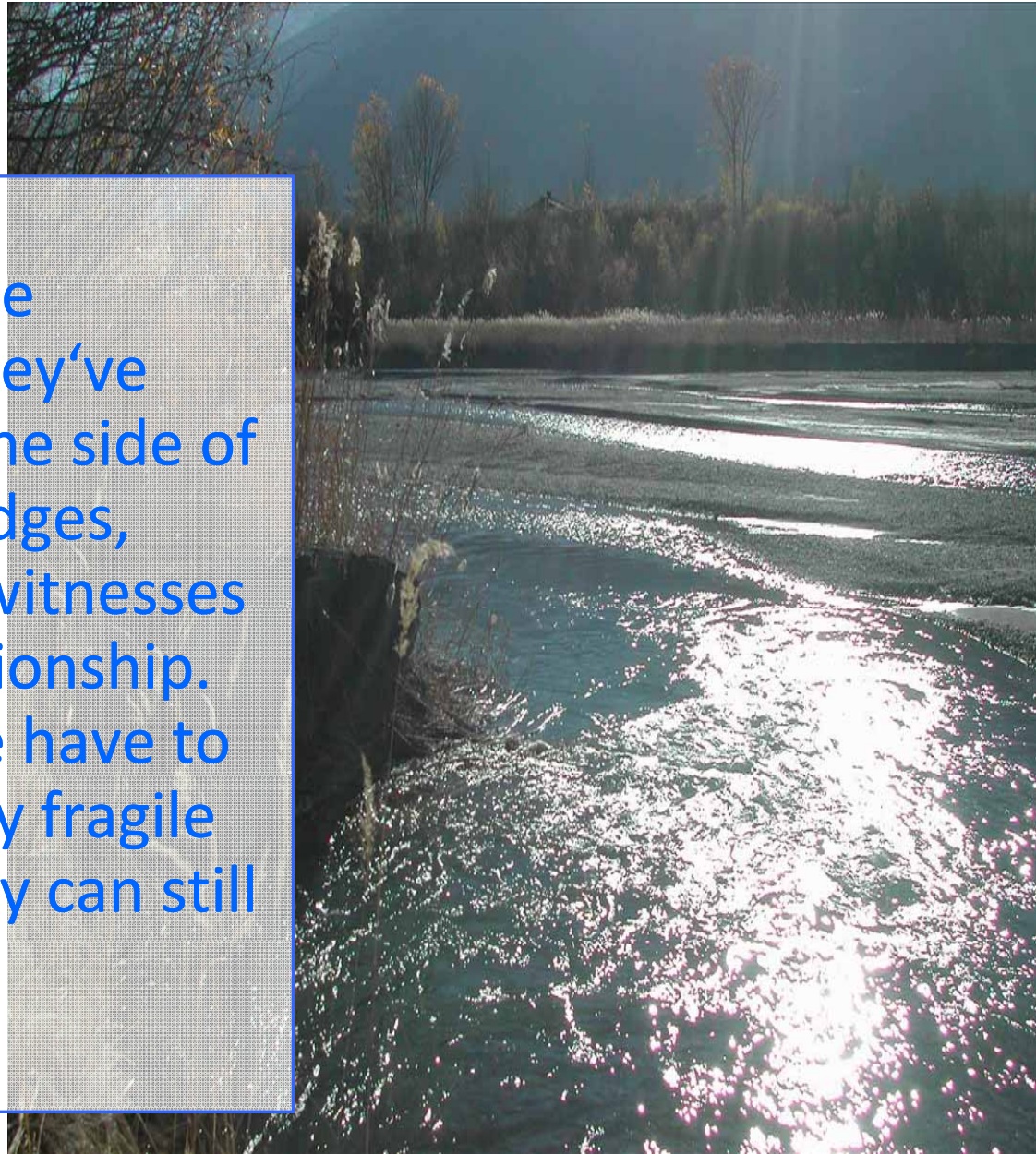
Venice, 13th September 2010

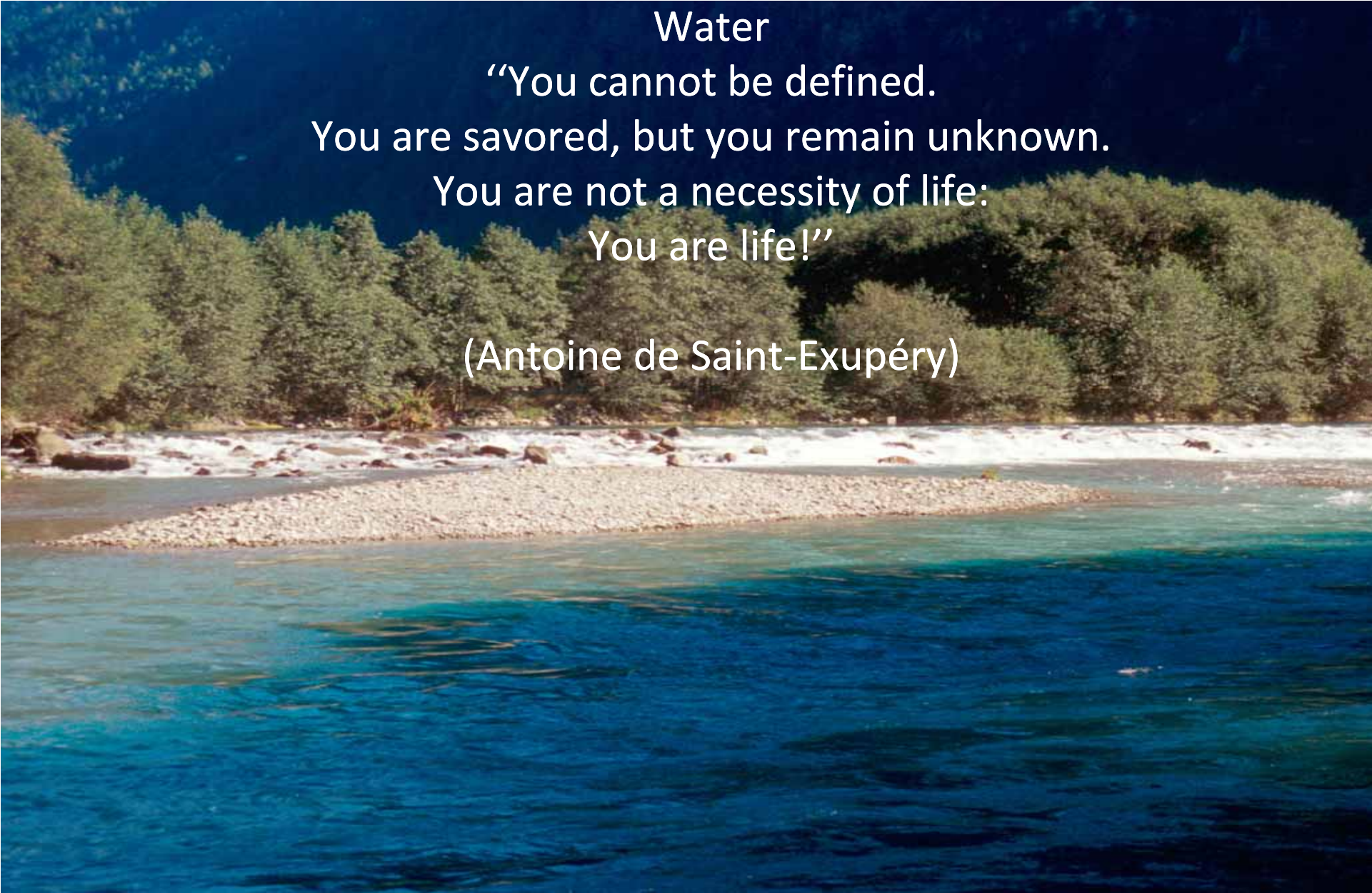
Gallmetzer - Horak



WATER

- People are water connected and are attracted by it, they've always been on the side of a river. Cities, bridges, economy are all witnesses of this close relationship. But nowadays we have to protect these very fragile areas, so that they can still be inhabited.





Water
“You cannot be defined.
You are savored, but you remain unknown.
You are not a necessity of life:
You are life!”

(Antoine de Saint-Exupéry)

Change of land use



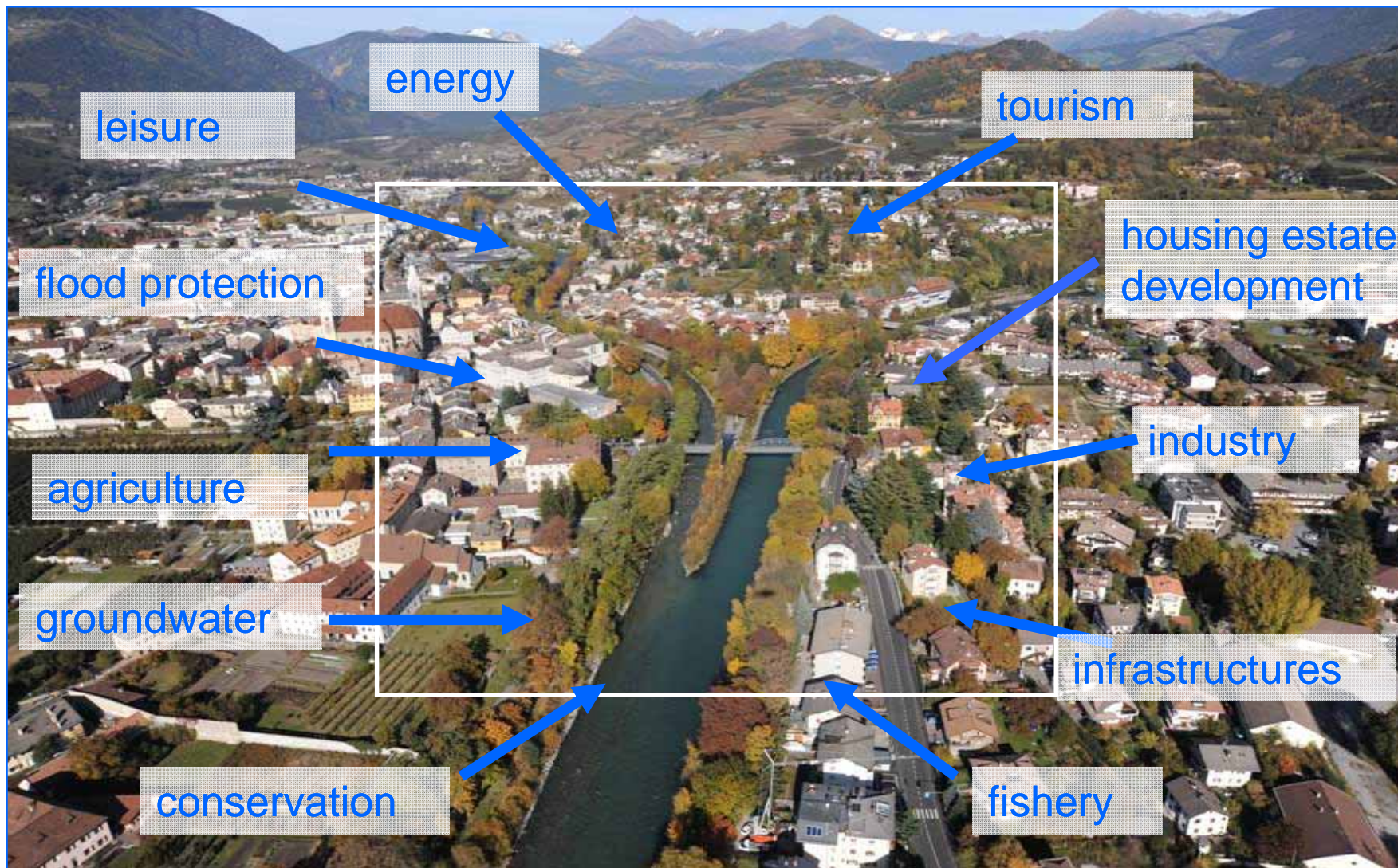
1910



2010



Stakeholders



River basin management

How can we avoid this?

Why do we need a management plan?



Increased damage potential

Increased need of protection



Increased economy along the rivers



What can we do?

AUTONOME PROVINZ BOZEN - SÜDTIROL

River basin management plans

Gallmetzer - Horak



PROVINCIA AUTONOMA DI BOLZANO - ALTO ADIGE

Information and participation

Venice, 13.09.2010

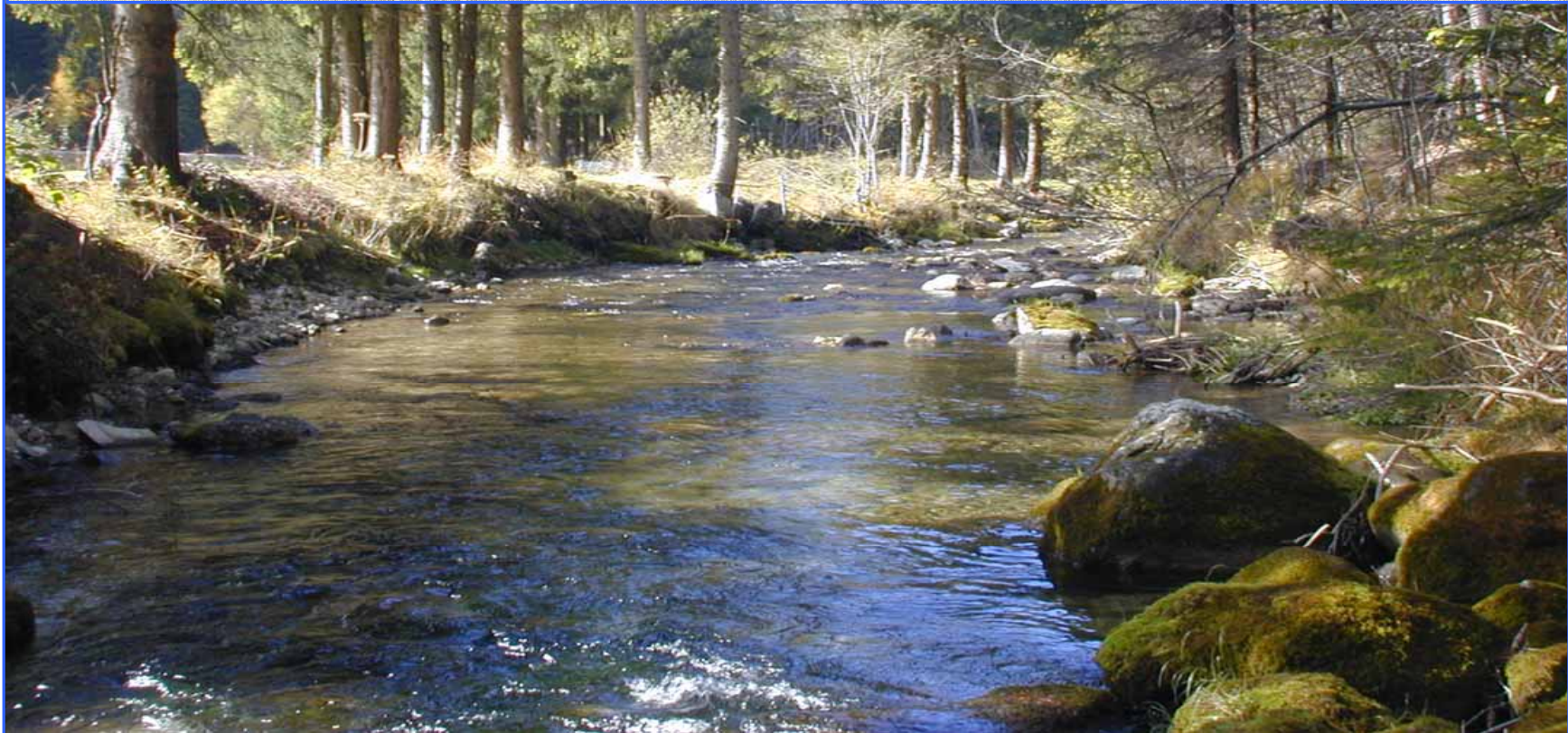
River basin management plan

Sustainable development of the river basin considering the demand of:

- Flood protection
- Development of housing
- Industry
- Water economy
- Ecology
- Tourism
- Agriculture

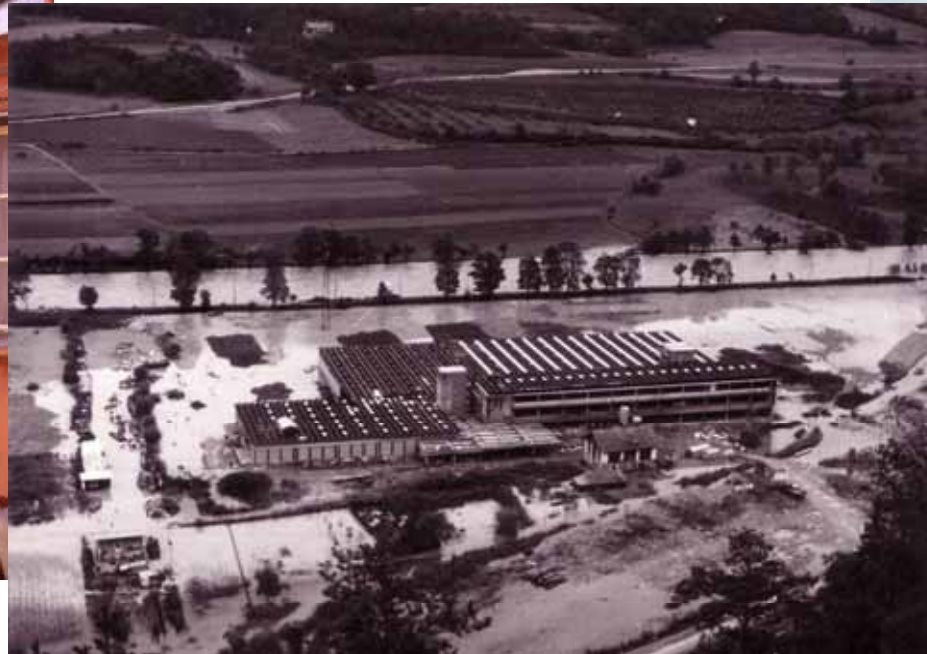


More space for people, that means
more security, more ecology and more
room for leisure.



River basin management plan

- Increased request of protection in the population
- Increased damage potential with flood consequences
 - Agreement between the demands
- Align the plans, interaction between the river basin stakeholders



AUTONOME PROVINZ BOZEN - SÜDTIROL

River basin management plans

Gallmetzer - Horak

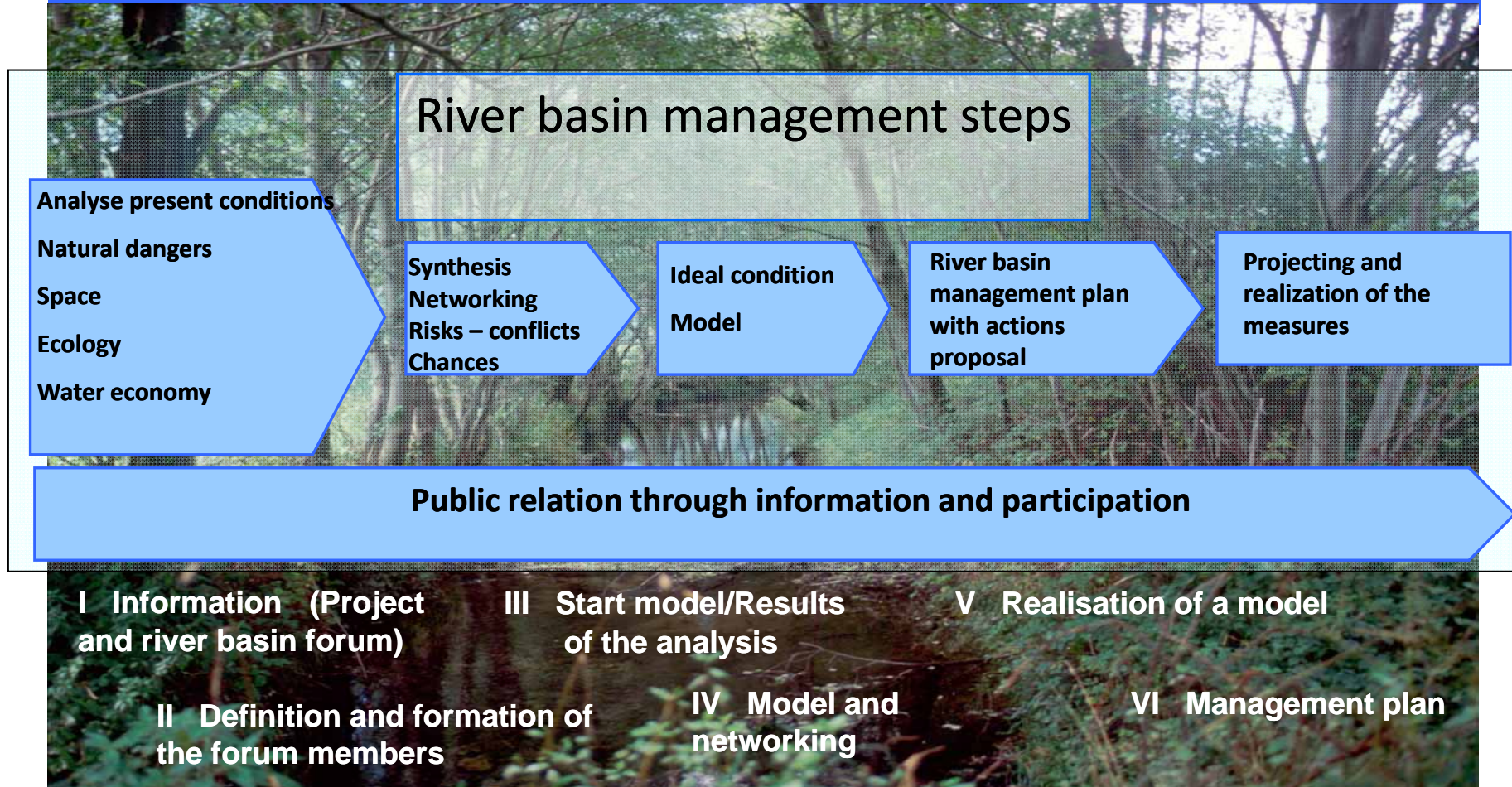


PROVINCIA AUTONOMA DI BOLZANO - ALTO ADIGE

Information and participation

Venice, 13.09.2010

River basin management diagram



Projects in South Tyrol – Alto Adige



AUTONOME PROVINZ BOZEN - SÜDTIROL

River basin management plans

Gallmetzer - Horak

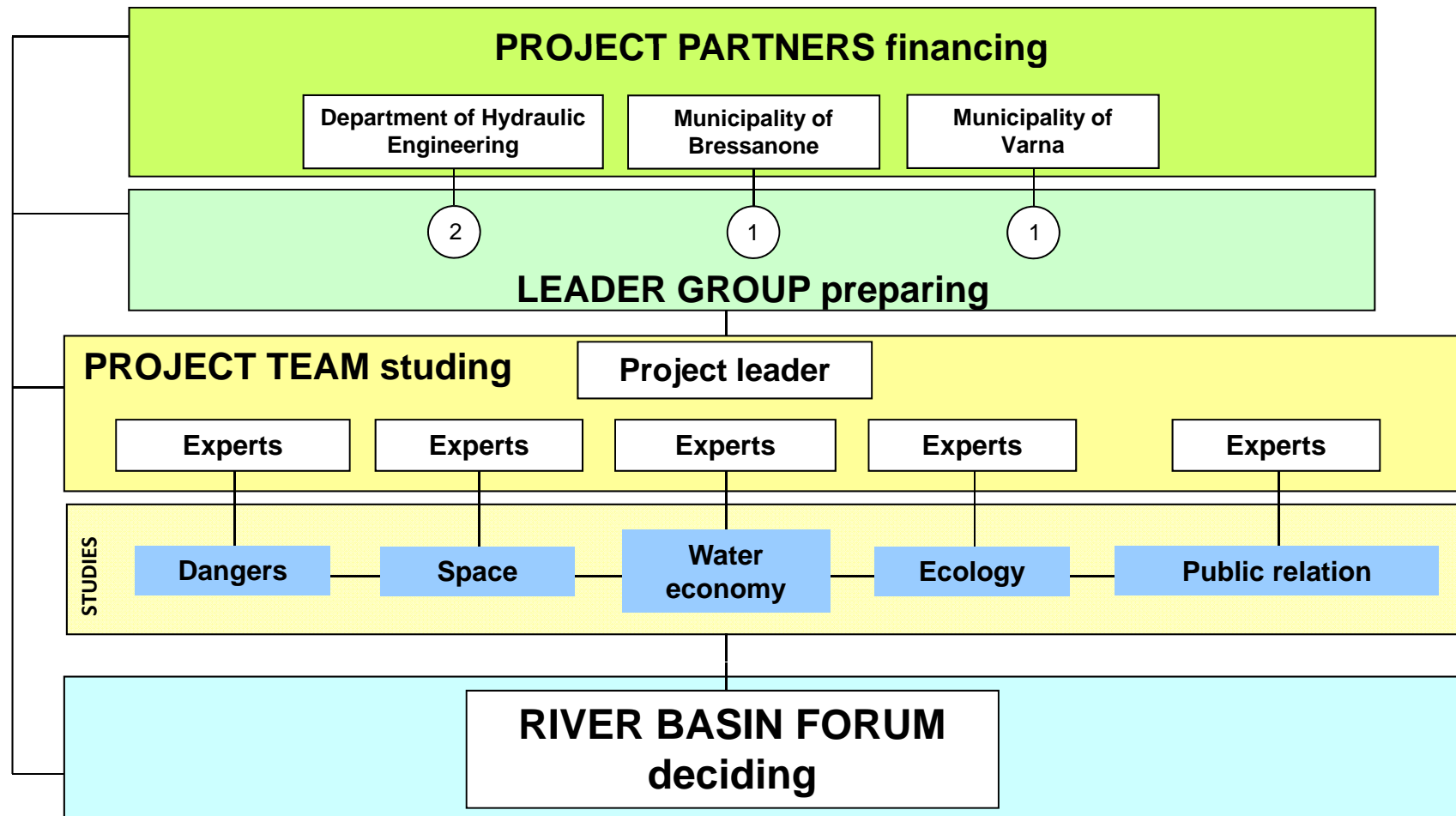


PROVINCIA AUTONOMA DI BOLZANO - ALTO ADIGE

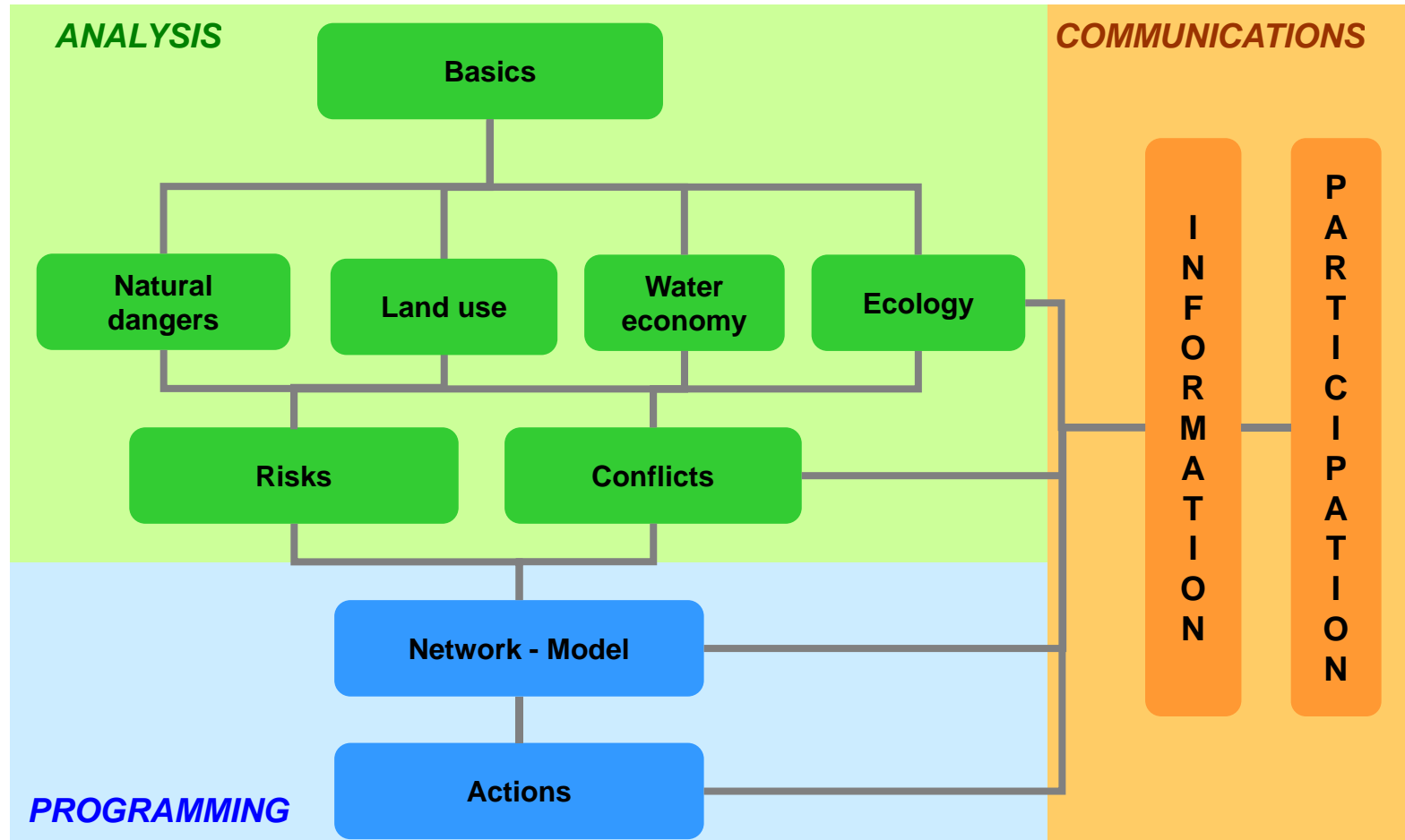
Information and participation

Venice, 13.09.2010

Project organisation



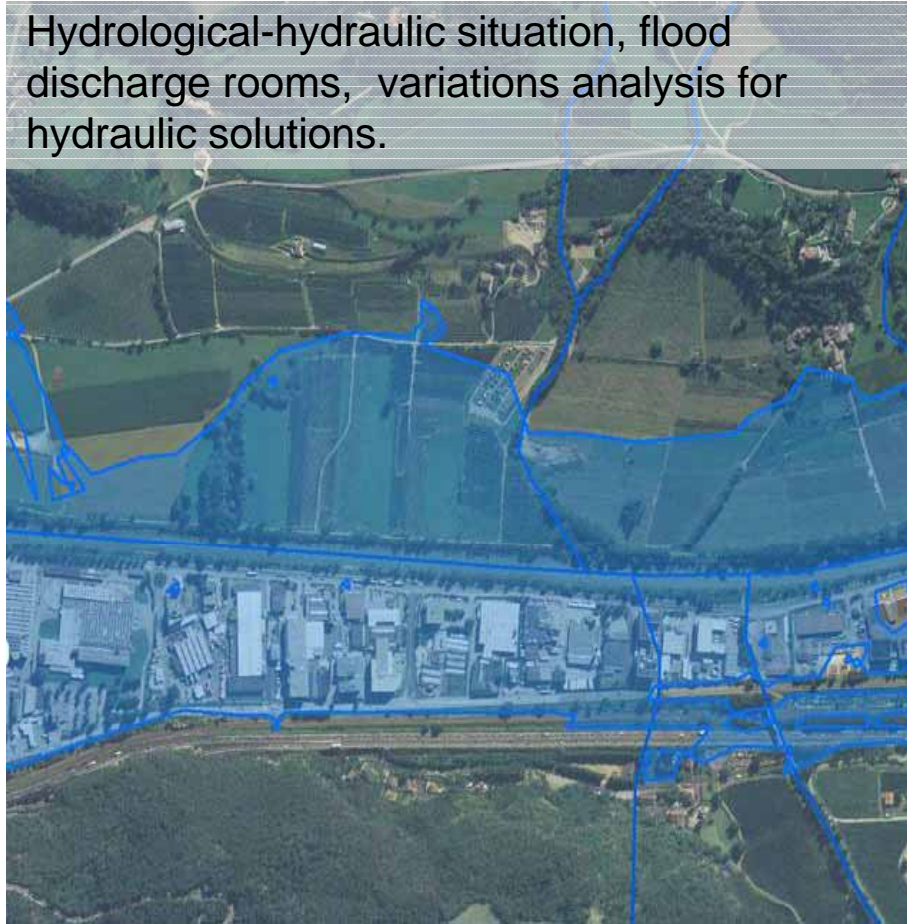
Project structure



Water hazards module

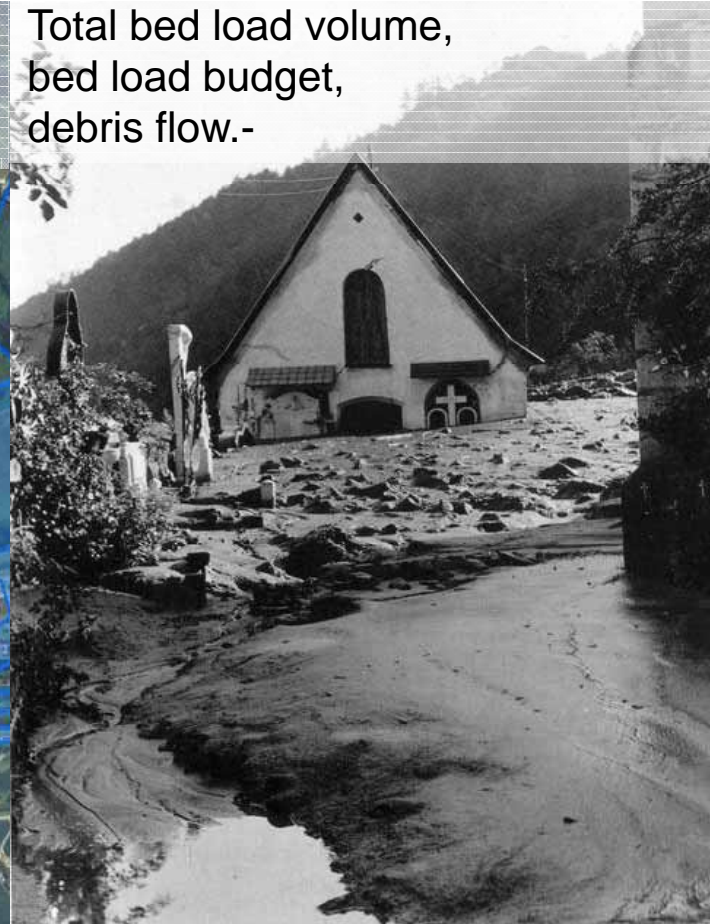
1. Discharge

Hydrological-hydraulic situation, flood discharge rooms, variations analysis for hydraulic solutions.



2. Bed load

Total bed load volume, bed load budget, debris flow.-



Land module

1. Rights:

Public water asset,..
water rights, other legal
regulations, environment
and landscape protection,
groundwater, fishery.

2. Space planning:

Economy actions and added
value, construction management
plans, landscape management
plans, protected areas plans,
tourism and recreation,
infrastructures.

3. Land use:

Landscape inventory,
(vegetation structures,
waters, land use, historical
land use maps).



Tourism and leisure



AUTONOME PROVINZ BOZEN - SÜDTIROL

River basin management plans

Gallmetzer - Horak



PROVINCIA AUTONOMA DI BOLZANO - ALTO ADIGE

Information and participation

Venice, 13.09.2010

Water economy module

Drinking water, watering, energy economy – other water use

Type of buildings, cultivation, use of the waterpower, residual water.



Groundwater

Hydro geological conditions, monitoring network of groundwater level, groundwater output lines, deep well.



Ecology module

1. Terrestrial ecology

Actual and historical features, description and mapping of animals and plants groups (birds, amphibian,...), hazards areas.



2. Water ecology

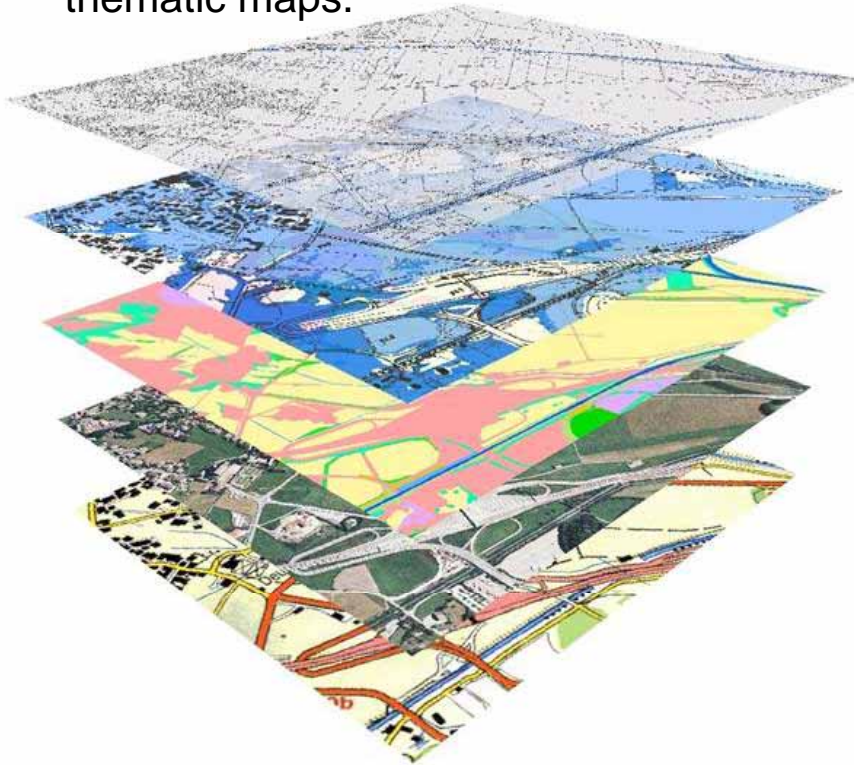
Survey of the spineless fish fauna, water structures, water assets, friendly to fish passage, flood caused by energy company, change effect of the river shape and water ecology.



Networking

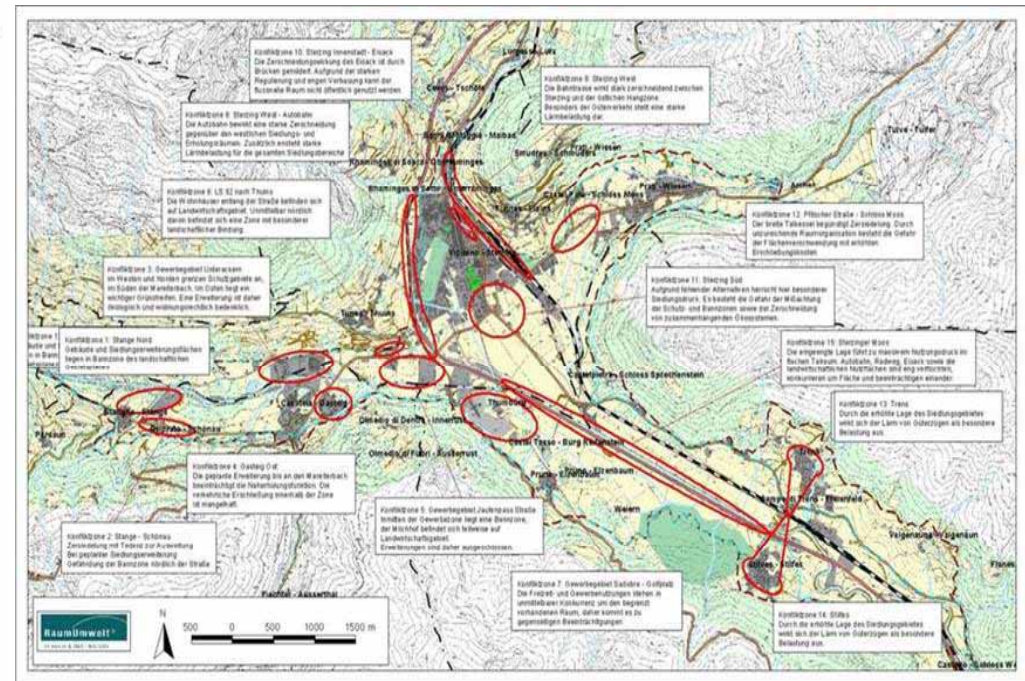
Risks areas

Intersections between hazards and damage potentials on thematic maps.



Conflict areas

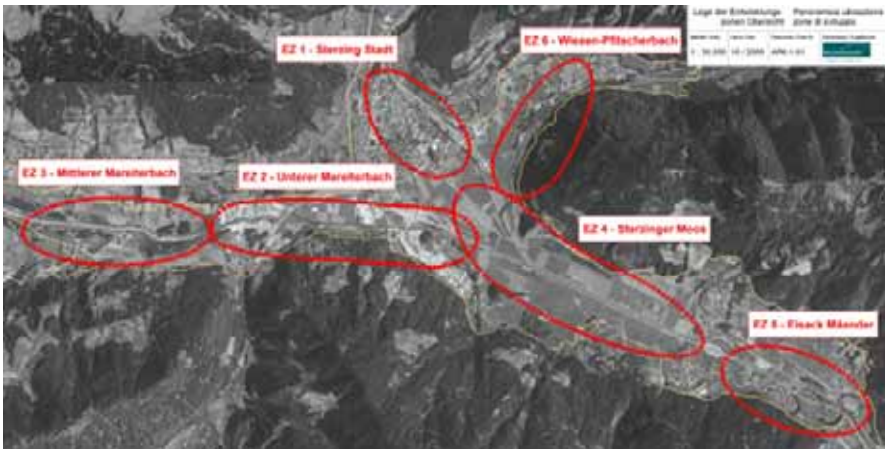
Networked thematic maps, links, shortage, potentials,... as a results of the 4 modules.



Model




“Has to be” condition to define a river basin area on the analysis and networking as for legal frame conditions (EU-WRRL,...), workshops, River basin - Forum, collective consensus of the realisable plan of actions.



Plan for transfer:

River basin-Forum, workshops, collective consensus, actions catalog list of priorities.

Model

- 
- FIVE GOALS
1. Flood protection
 2. Good water condition
 3. Conservation and improvement of landscape
 4. Sustainable water use
 5. Information and sensitisation

5 goals

→ agreement

→ action proposal



Action proposals



Forum



Plenum



Meeting



Smaller group



Involved groups of interest

Fire brigades

Mayors

Environment protection
associations

Fishery

Handcrafts

Tourism association

Civil protection

Farmers

Energy companies

Water protection

Birdwatchers

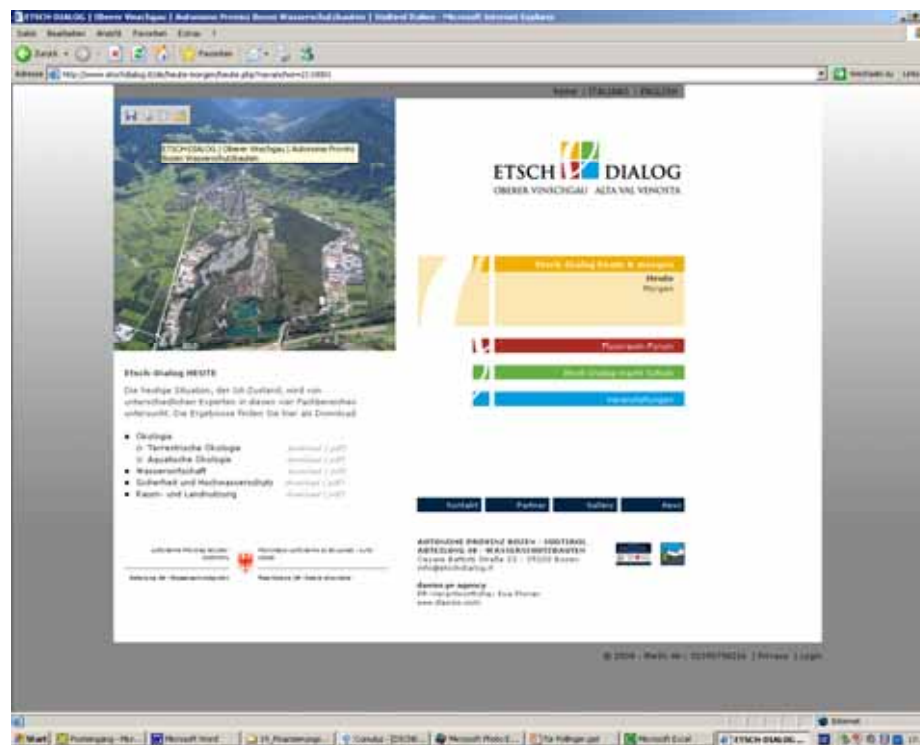
Industries

Nominated representatives of public
and private organisations



Information

Website: www.etschdialog.it



Information screen

“Totems” at the municipality, screens.



Information – School workshop



Primary school Prato allo Stelvio:
“With enthusiasm we participate as students and teachers to the project “River-Bus”. The guide and organisation was very well prepared. Compliments to Regina and Othmar’s ability in succeeding to teach some important issues to children. Our students could look at Prader Sand with different eyes. Also, the parents were very positively impressed....”

Information - Exhibition

Moving exhibition (from Lasa, 03.06. to Curon 15.09.)



Leaflets and posters



AUTONOME PROVINZ BOZEN - SÜDTIROL

River basin management plans

Gallmetzer - Horak



PROVINCIA AUTONOMA DI BOLZANO - ALTO ADIGE

Information and participation

Venice, 13.09.2010

Newspaper and radio



Projekt Etschdialog gestartet

Speziell vier weitere Folgen, in denen wir die weiteren im Zustande sind um die Dacht aufarbeiten und die Bild für die Entwicklung der nächsten 15 bis 20 Jahre entwickeln", erklärt der Schicklerer Bürgermeister Erwin Wigmann, gleichzeitig auch Sprecher der Interessengruppen Etschdialog.

Das Projekt Etschdialog sollte unter der Leitung von Leo Paul, Schicklerer und Obmann der wasserwirtschaftlichen Planung sind auch Maß und Ort in die Privatigkeit eingebunden. Die Bevölkerung wird in den nächsten Monaten durch diverse Abendveranstaltungen, Diskussionsrunden, Kartierungsfahrten, Schulprojekte und Wasseranstellungen zum Thema auf dem Laufenden gehalten. Als erstes Thema kann man sich bereits am 1. April vorstellen. Im September wird ab 20 Uhr der gesamte Projektbereich der Bevölkerung vorgestellt und mit interessanten Beispielen aus dem benachbarten Ausland versehen.

und mittelständigen Maßnahmen arbeiten wir zur Verbesserung der Sicherheit beitragen und alle Anforderungen von Bevölkerung, Ökologie, Landwirtschaft und Wasserwirtschaft einmündig vereinen." Der Startschuss in diese Richtung hat es am 10. Februar in Paul gegeben. Erreichbar sind sich wasserwirtschaftlichen Interessierten der oberen Etschregion, um im Flussraum thematische Vergleiche wasser des Projektes anzustellen. "Das was in Südtirol dann bewegen, in anderen Ländern die Themen Flussraummanagement annehmen", erklärt Dr. Rudolf Pöllinger, Abteilungsleiter Wasserwirtschaft, dass "Mit Flussgebietsplänen, Leitbildern für die betriebliche Gärtnerei

Das Projekt, das in ganz Südtirol, Hochwasserhoch, Wasserwirtschaft und Landwirtschaft auf einer Maßnahme für die Etsch, Garmisch und Brixlegg der oberen Etschregion ähnlich. Aus der Stadt gehen wurde die Initiative von der Abteilung für Wasserwirtschaft, gemeinsam mit einer Reihe von Partnern und dem Gewässerschutz der oberen Etschregion.

Das Fluss und die Wasser, die er fließt, gehören immer mehr zu einem lebenswichtigen Elementen. Fluss nicht für Freizeitaktivität, sondern Natur, Bevölkerung, Landwirtschaft und Industrie mit dem Wissen, dass das kein Leben und Überleben produzierende eine Vision



Dieser von Schmelzwasser gefüllte Auffangbehälter hat sich auf natürliche Weise zu einem artreichen Biotop entwickelt.



Ratungssprache in der Obertal: links Wilfried Gallmetzer, Judith Niederwieser, Michael Heber, Eva Ploner, Johannes Graf Trapp, Andreas Tappener und Erwin Wigmann.

Das Leitbild steht – die Chancen für den Flussraum steigen

Schicklerer – Es war die 11. Versammlung im Rahmen des Projekts Etsch-Dialog seit dem Start am 18. Februar und die Runde 2 in der Reihe der Informationsrunden mit Vertretern der lokalen Presse. Johannes Graf Trapp in Malsch und Oberberg hatte in der Plenarsitzung seiner Burg hoch über Schicklerer geladen. In barocker Umgebung sollen Vertreter der Flussraumforums (Wilfried Gallmetzer, Judith Niederwieser, Peter Wimmer, Michael Heber, Tobiascher im Koordinationsgremium) und die Öffentlichkeitsbeauftragten Eva Ploner, die Bürgermeisterin der Gemeinden Luss, Andreas Tappener, auch Bürgermeister der Südtiroler Bauernverbände, und der Gemeinde Schicklerer, Erwin

Wigmann) den Vertretern der Prominenz gegenüber. Überbrückbar zuzufinden und erleichtert verknüpfte Projektschritte der Etschdialog. Ein 50-köpfiges Gremium hat im 4. Themenabend im einstimmigen ein Leitbild genehmigt, das von allen 41 Interessengruppen getragen wird. Er erinnert an eine mehrere Jahre zurück liegende Initiative des Kulturforums Etschdialog. Darin wurde schon lange die Umweltverbände Etschdialog einen Vorstand zur Formulierung von ähnlichen Zielen und Maßnahmen für den Gewässerschutz unter der Bezeichnung „Flussraummanagement“ gemacht. Rüdiger Grottel, stellvertretender Leiter der Etschdialog, sprach dem Punkt 1 eine besondere Bedeutung zu. Schutz des Fischlebensraums, 2. Erhaltung und Wiederherstellung eines



tirol journal

NEWS & MEDIEN

BEZUGSWEISE

PROJEKT

NEWS DES TAGES

MEHRERLE

Projekt „Etschdialog“ gestartet

Unter dem Motto „Etschdialog“ ist ein neues Projekt gestartet, es werden die Gemeinden Luss, Paul, Schicklerer und Oberberg über Themen Dialoge, Wasserwirtschaft, Wasserwirtschaft und Landwirtschaft informiert und beraten. In den nächsten Monaten werden zahlreiche Veranstaltungen, Diskussionsrunden, Kartierungsfahrten, Schulprojekte und Wasseranstellungen zum Thema auf dem Laufenden gehalten. Als erstes Thema kann man sich bereits am 1. April vorstellen. Im September wird ab 20 Uhr der gesamte Projektbereich der Bevölkerung vorgestellt und mit interessanten Beispielen aus dem benachbarten Ausland versehen.

Das Projekt, das in ganz Südtirol, Hochwasserhoch, Wasserwirtschaft und Landwirtschaft auf einer Maßnahme für die Etsch, Garmisch und Brixlegg der oberen Etschregion ähnlich. Aus der Stadt gehen wurde die Initiative von der Abteilung für Wasserwirtschaft, gemeinsam mit einer Reihe von Partnern und dem Gewässerschutz der oberen Etschregion.

Das Fluss und die Wasser, die er fließt, gehören immer mehr zu einem lebenswichtigen Elementen. Fluss nicht für Freizeitaktivität, sondern Natur, Bevölkerung, Landwirtschaft und Industrie mit dem Wissen, dass das kein Leben und Überleben produzierende eine Vision



River party



Gadgets and games

Name / nome

Alter / età

e-mail

ETSCH DIALOG
OBERER VINSCHGAU ALTA VAL VENOSTA

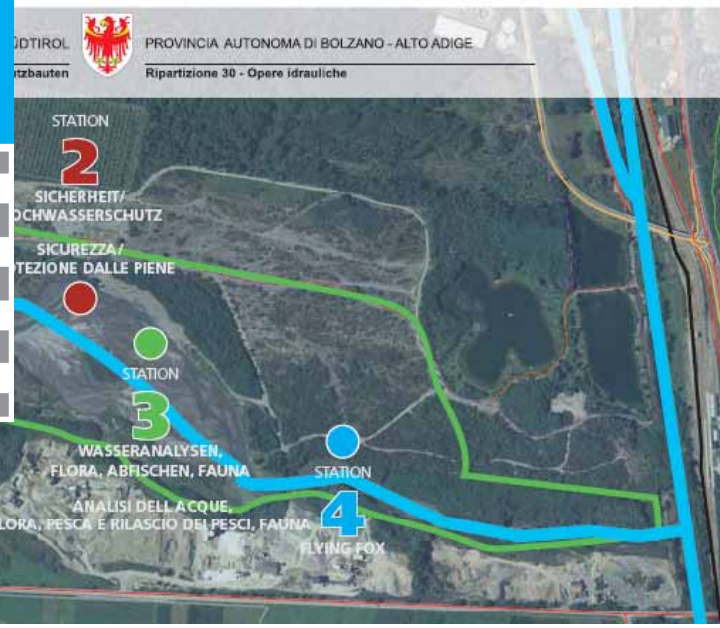
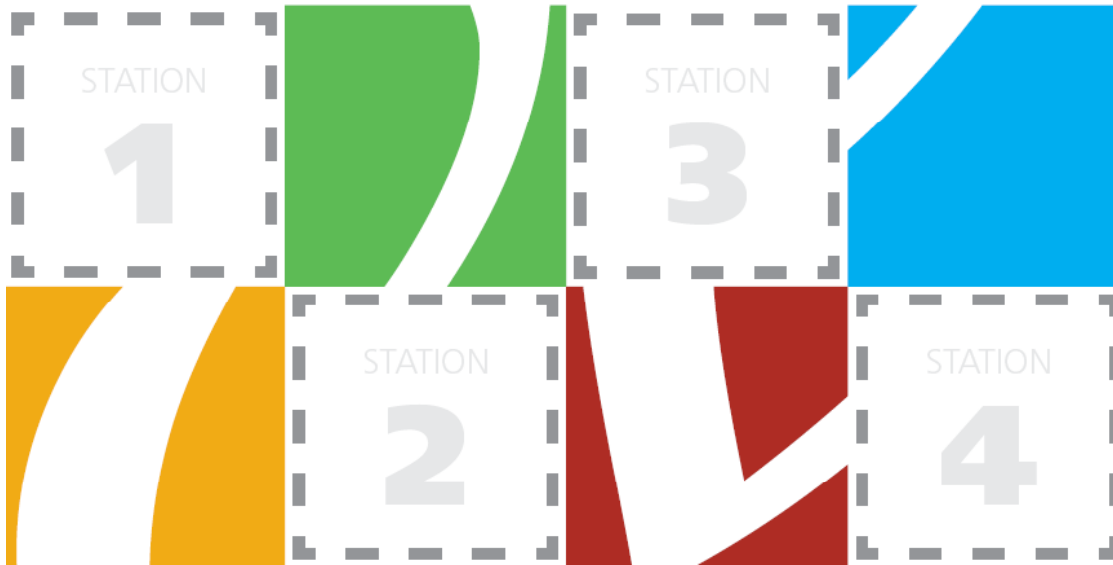
jung.it



ETSCH DIALOG
OBERER VINSCHGAU ALTA VAL VENOSTA

mit und gewinne!
partecipa e vinci!

esta del fiume } 19 settembre 2009



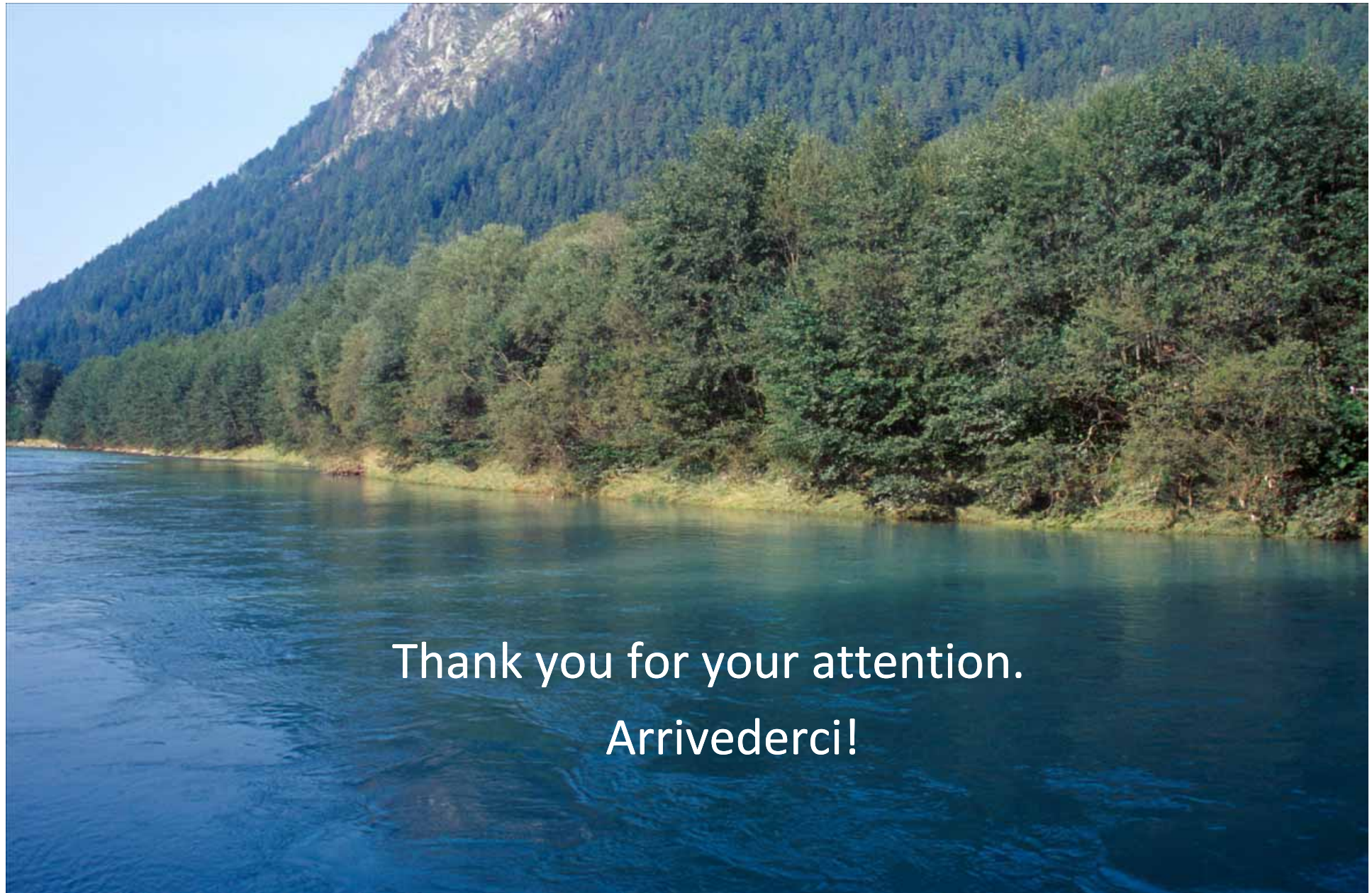
PROVINCIA AUTONOMA DI BOLZANO - SÜDTIROL
River basin management plans
Gallmetzer - Horak



PROVINCIA AUTONOMA DI BOLZANO - ALTO ADIGE
Information and participation
Venice, 13.09.2010



**The future damage by natural catastrophes
is the consequence of our decisions today
(Mileti 1999)**



Thank you for your attention.
Arrivederci!

