



ISPRA

Istituto Superiore per la Protezione
e la Ricerca Ambientale



Edizione
2009

Contributo Arpa ai fine della predisposizione dell'Annuario **UN ESEMPIO**

Dott. Paolo Negri

Settore Informazione e
Monitoraggi

APPA Trento



APPA Trento

Annuario dei dati ambientali



RUOLO DI APPA TRENTO

- Raccolta dati per l'Annuario (dalla prima edizione 2001)
- Elaborazione
- Grafici e tabelle
- Analisi e commenti
- Caricamento sul server Ispra



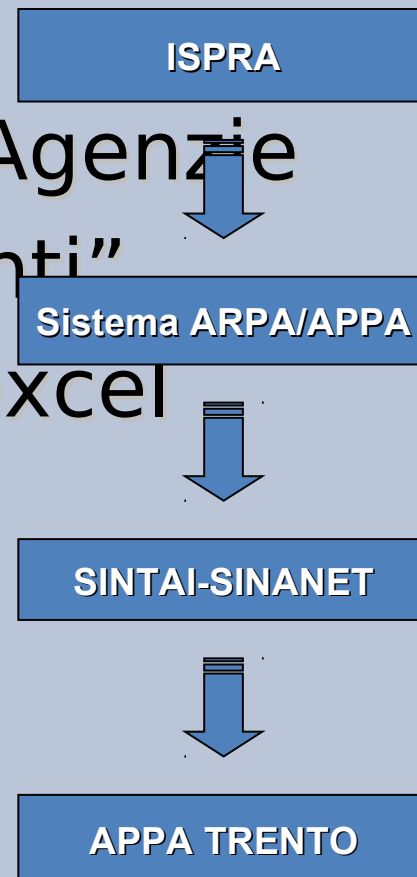
QUALI INDICATORI PREPARIAMO

- Qualità dei corpi idrici
 - Macrodescrittori (75° percentile)
 - Livello di Inquinamento da Macrodescrittori (LIM)
 - Indice Biotico Esteso (IBE)
 - Stato Ecologico dei Corsi d'Acqua (SECA)
 - Incidenza LIM/IBE su giudizio SECA
- Inquinamento delle risorse idriche
 - Medie nutrienti in chiusura di bacino



COME AVVIENE IL FLUSSO DEI DATI

- Input “ufficiale” da Ispra
- Richiesta cartacea a tutte le Agenzie
- Richiesta via email ai “referenti”
- Compilazione di un modello excel
- Supporto alla compilazione
- Caricamento sul SINTAI
- Download per elaborazione





OMOGENIZZAZIONE

Provincia	Bacino	Fiume	Codice stazione	Località	Comune	Provincia	Anno	L I M - 2008	
								Punteggio	Livello
	PO	PO	01-001015	PO - CRISSOLO - SERRE (PASSERELLA)	CRISSOLO	CN	2008	480	1
	PO	PO	01-001018	PO - SANFRONT - USCITA ABITATO	SANFRONT	CN	2008	480	1
	PO	PO	01-001025	PO - REVELLO - PT SS 589	REVELLO	CN	2008	125	3
	PO	PO	01-001030	PO - CARDE' - PT ABITATO	CARDE'	CN	2008	100	4
	PO	PO	01-001040	PO - VILAFRANCA PIEMONTE - PONTE SP 139	VILAFRANCA PIEMONTE	TO	2008	190	3
	PO	PO	01-001055	PO - CASALGRASSO - PT PASTURASSA	CASALGRASSO	CN	2008	130	3
	PO	PO	01-001057	PO - CARMAGNOLA - PONTE SS 20	CARMAGNOLA	TO	2008	310	2
	PO	PO	01-001065	PO - CARIGNANO - PONTE SP 122	CARIGNANO	TO	2008	270	2
	PO	PO	01-001090	PO - MONCALIERI - PONTE SS 29	MONCALIERI	TO	2008	230	3
	PO	PO	01-001095	PO - TORINO - PARCO MICHELOTTI	TORINO	TO	2008	190	3
	PO	PO	01-001140	PO - SAN MAURO TORINESE - PONTE S. MAURO	SAN MAURO TORINESE	TO	2008	250	2
	PO	PO	01-001160	PO - BRANDIZZO - VIA PO	BRANDIZZO	TO	2008	190	3
	PO	PO	01-001197	PO - LAURIANO - EX PORTO S. SEBASTIANO	LAURIANO	TO	2008	155	3
	PO	PO	01-001220	PO - VERRUA SAVOIA - PONTE CASTELLO VERRUA	VERVUA SAVOIA	TO	2008	220	3
	PO	PO	01-001230	PO - TRINO - PONTE SS 455	TRINO	VC	2008	270	2
	PO	PO	01-001240	PO - CASALE MONFERRATO - PONTE SS 31	CASALE MONFERRATO	AL	2008	210	3
	PO	PO	01-001270	PO - VALENZA - PONTE VALENZA	VALENZA	AL	2008	290	2
	PO	PO	01-001280	PO - ISOLA SANT'ANTONIO - PORTO D'ISOLA	ISOLA SANT'ANTONIO	AL	2008	190	3
	PO	VERSA	01-002035	VERSA - ASTI - CONFINE AZZANO	ASTI	AT	2008	125	3
	PO	BORBORE	01-004005	BORBORE - VEZZA D'ALBA - PT PATARRONE	VEZZA D'ALBA	CN	2008	85	4
	PO	BORBORE	01-004030	BORBORE - ASTI - CASE NUOVE	ASTI	AT	2008	115	4
	PO	TINELLA	01-005040	TINELLA - SANTO STEFANO BELBO - STAZIONE S. STEFANO	SANTO STEFANO BELBO	CN	2008	115	4
	PO	TRIVERSA	01-006030	TRIVERSA - ASTI - PONTE SS 231	ASTI	AT	2008	85	4
	PO	ELVO	01-007012	ELVO - OCCHIEPPO INFERIORE - CIRENAICA	OCCHIEPPO INFERIORE	BI	2008	480	1
	PO	ELVO	01-007015	ELVO - MONGRANDO - MAGHETTO	MONGRANDO	BI	2008	420	2
	PO	ELVO	01-007025	ELVO - SALUSSOLA - BRIANCO PT	SALUSSOLA	BI	2008	250	2
	PO	ELVO	01-007030	ELVO - CASANOVA ELVO - PT STRADALE	CASANOVA ELVO	VC	2008	300	2
	PO	CERVO	01-009015	CERVO - SAGLIANO MICCA - PASSO BREVE	SAGLIANO MICCA	BI	2008	480	1
	PO	CERVO	01-009020	CERVO - BIELLA - PAVIGNANO	BIELLA	BI	2008	460	2
	PO	CERVO	01-009030	CERVO - BIELLA - CHIAVAZZA	BIELLA	BI	2008	460	2
	PO	CERVO	01-009040	CERVO - COSSATO - SPOLINA A MONTE CORDAR	COSSATO	BI	2008	420	2
	PO	CERVO	01-009050	CERVO - GIFFLENGA - PT PER BURONZO	GIFFLENGA	BI	2008	160	3
	PO	CERVO	01-009060	CERVO - QUINTO VERCELLESE - PT. PER GATTINARA	QUINTO VERCELLESE	VC	2008	130	3
	PO	STRONA DI VALDUGGIA	01-010010	STRONA DI VALDUGGIA - BORGOSIESA - PT S. GAUDENZIO (BETTOLE)	BORGOSIESA	VC	2008	325	2
	PO	STRONA DI VALLEMOSSO	01-011015	STRONA DI VALLEMOSSO - VEGLIO - ROMANINA	VEGLIO	BI	2008	440	2
	PO	STRONA DI VALLEMOSSO	01-011035	STRONA DI VALLEMOSSO - COSSATO - C.NA COLOMBERA	COSSATO	BI	2008	400	2
	PO	SESSERA	01-013010	SESSERA - PORTULA - MASSERENGA	PORTULA	BI	2008	520	1
	PO	SESSERA	01-013015	SESSERA - PRAY - DOPO CONFL. PONZONE	PRAY	BI	2008	410	2



ELABORAZIONE 1

- Tematiche in primo piano
 - Indicatori di sintesi
 - SECA e Incidenza LIM/IBE
 - Per area geografica

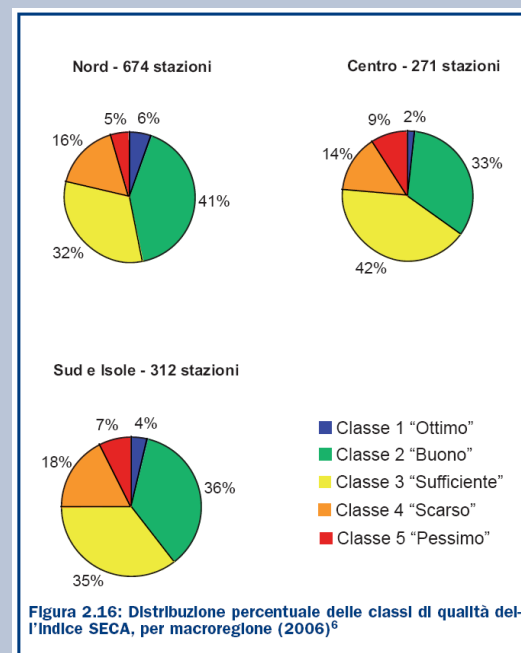
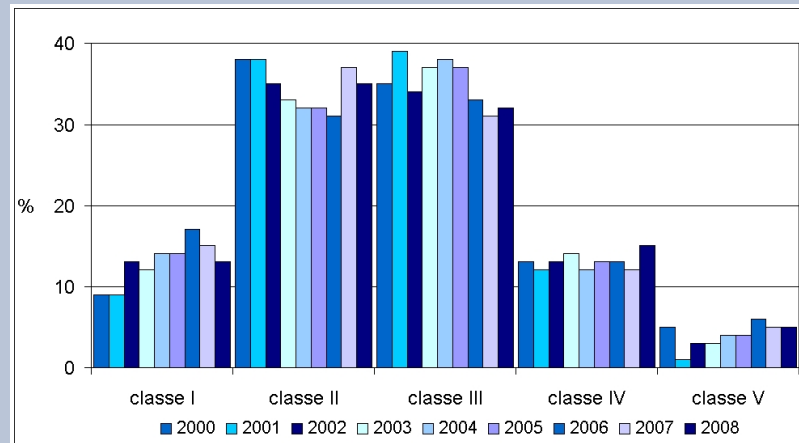
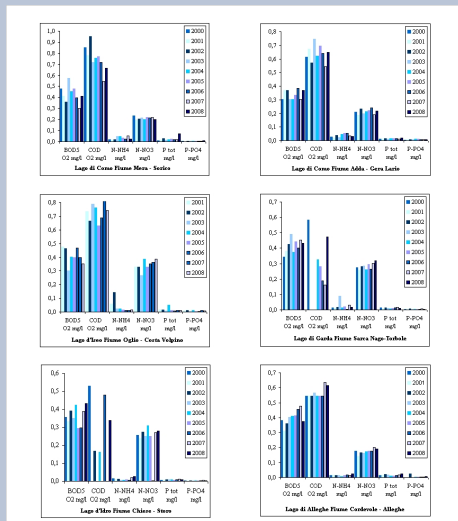
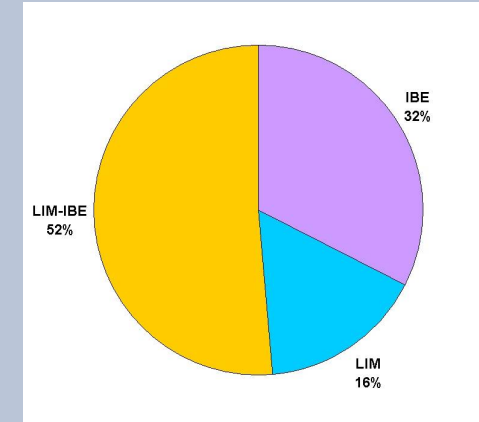
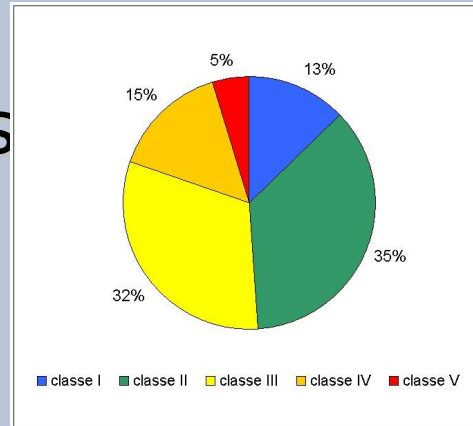


Figura 2.16: Distribuzione percentuale delle classi di qualità dell'Indice SECA, per macroregione (2006)⁹



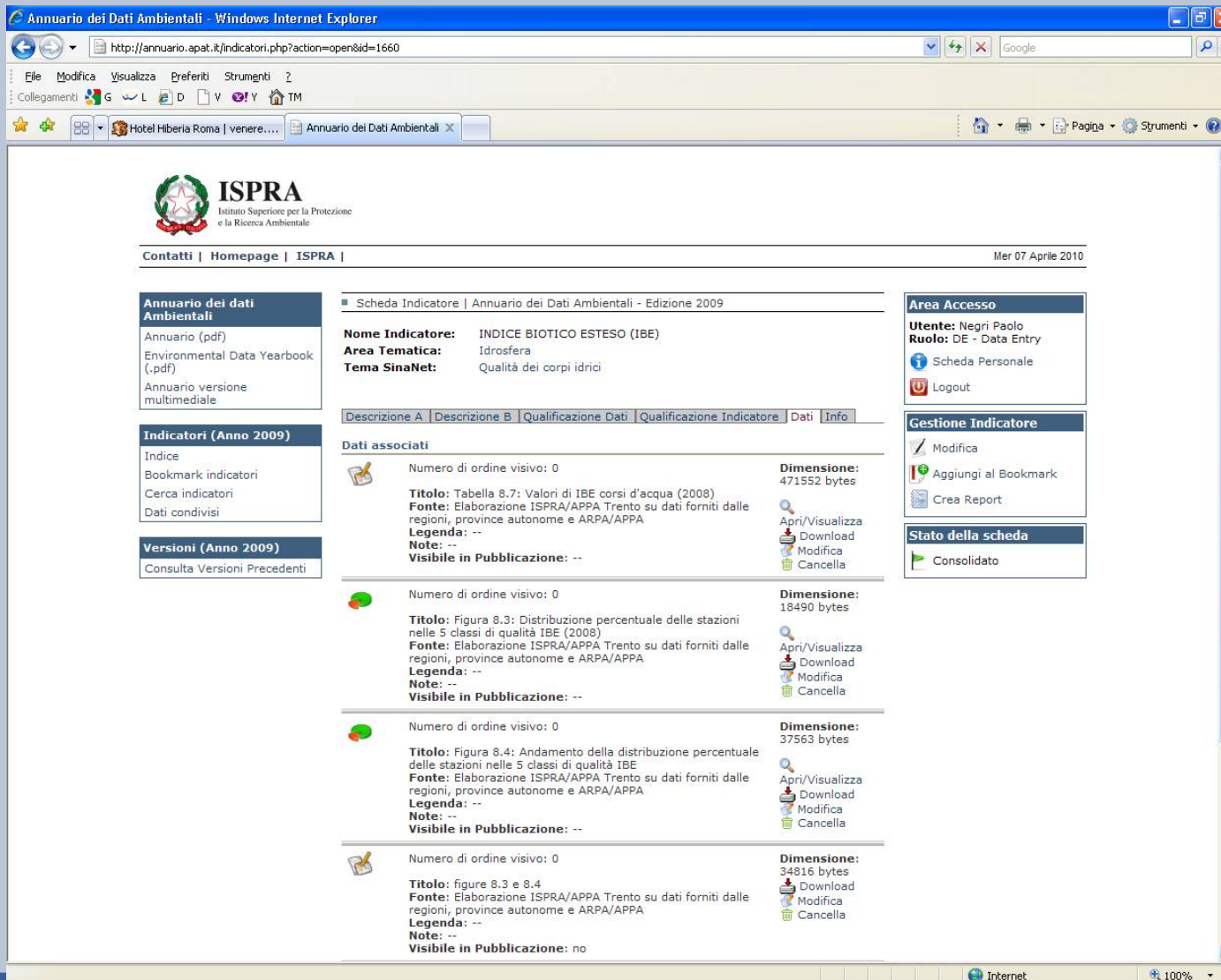
ELABORAZIONE 2

- Annuario
 - Grafici di sintesi
 - Annuale
 - Trend





CARICAMENTO VIA WEB



Annuario dei Dati Ambientali - Windows Internet Explorer
http://annuario.apat.it/indicatori.php?action=open&id=1660

ISPRA
Istituto Superiore per la Protezione
e la Ricerca Ambientale

Contatti | Homepage | ISPRA | Mer 07 Aprile 2010

Annuario dei dati Ambientali
Annuario (pdf)
Environmental Data Yearbook (.pdf)
Annuario versione multimediale

Indicatori (Anno 2009)
Indice
Bookmark indicatori
Cerca indicatori
Dati condivisi





Versioni (Anno 2009)
Consulta Versioni Precedenti

Scheda Indicatore | Annuario dei Dati Ambientali - Edizione 2009

Nome Indicatore: INDICE BIOTICO ESTESO (IBE)
Area Tematica: Idrosfera
Tema SinaNet: Qualità dei corpi idrici

Descrizione A | Descrizione B | Qualificazione Dati | Qualificazione Indicatore | Dati | Info

Dati associati

 Numero di ordine visivo: 0 Titolo: Tabella 8.7: Valori di IBE corsi d'acqua (2008) Fonte: Elaborazione ISPRA/APPA Trento su dati forniti dalle regioni, province autonome e ARPA/APPA Legenda: -- Note: -- Visibile in Pubblicazione: --	Dimensione: 471552 bytes Apri/Visualizza Download Modifica Cancella
 Numero di ordine visivo: 0 Titolo: Figura 8.3: Distribuzione percentuale delle stazioni nelle 5 classi di qualità IBE (2008) Fonte: Elaborazione ISPRA/APPA Trento su dati forniti dalle regioni, province autonome e ARPA/APPA Legenda: -- Note: -- Visibile in Pubblicazione: --	Dimensione: 18490 bytes Apri/Visualizza Download Modifica Cancella
 Numero di ordine visivo: 0 Titolo: Figura 8.4: Andamento della distribuzione percentuale delle stazioni nelle 5 classi di qualità IBE Fonte: Elaborazione ISPRA/APPA Trento su dati forniti dalle regioni, province autonome e ARPA/APPA Legenda: -- Note: -- Visibile in Pubblicazione: --	Dimensione: 37563 bytes Apri/Visualizza Download Modifica Cancella
 Numero di ordine visivo: 0 Titolo: figure 8.3 e 8.4 Fonte: Elaborazione ISPRA/APPA Trento su dati forniti dalle regioni, province autonome e ARPA/APPA Legenda: -- Note: -- Visibile in Pubblicazione: no	Dimensione: 34816 bytes Download Modifica Cancella

Area Accesso
Utente: Negri Paolo
Ruolo: DE - Data Entry
Scheda Personale
Logout

Gestione Indicatore
Modifica
Aggiungi al Bookmark
Crea Report

Stato della scheda
Consolidato

Internet 100%

INSERIMENTO COMMENTI E ANALISI

Annuario dei Dati Ambientali - Windows Internet Explorer


http://annuario.apat.it/indicatori.php?action=open&id=1660

File Modifica Visualizza Preferiti Strumenti ?

Collegamenti G W L D V Y TM

Hotel Iberia Roma | vener... Annuario dei Dati Ambientali X

Mer 07 Aprile 2010



ISPRA
Istituto Superiore per la Protezione e la Ricerca Ambientale

[Contatti](#) | [Homepage](#) | [ISPRA](#) |

Scheda Indicatore | Annuario dei Dati Ambientali - Edizione 2009

Nome Indicatore: INDICE BIOTICO ESTESO (IBE)
Area Tematica: Idrosfera
Tema SinaNet: Qualità dei corpi idrici

Descrizione A | Descrizione B | Qualificazione Dati | Qualificazione Indicatore | Dati | Info

Metodologia di elaborazione dell'indicatore:
Formula

Descrizione della metodologia:
L'IBE prevede l'utilizzo in campo ed in laboratorio di una scheda a doppia entrata, indicando diversità biologica e sensibilità. Dall'incrocio dei due risultati si ottengono i valori corrispondenti alle 5 classi. I valori sono mediati nell'anno utilizzando tabella di trascodifica per i valori intermedi tra due classi. Sono previsti 4 campioni l'anno i cui risultati vengono poi mediati

Tipo di indicatore:
Assoluto

Tipo di rappresentazione:

Copertura spaziale:
Regionale 14 / 20

Copertura temporale:
2000-2008

Qualità dell'informazione:

Rilevanza	Accuratezza	Comparabilità nel tempo	Comparabilità nello spazio
1	2	2	1

★★★

Il giudizio complessivo sull'indice IBE è positivo in quanto rispecchia in maniera adeguata le richieste provenienti dalla normativa. La metodologia è omogenea, largamente standardizzata e diffusa sul territorio. Sono disponibili informazioni su 14 regioni, due in meno rispetto al 2007. Le regioni che non hanno inviato i dati o non li hanno trasmessi in tempo utile per la pubblicazione sono: Basilicata, Sicilia, Sardegna, Calabria e Campania, mentre l'Umbria ha iniziato, a giugno 2008, il nuovo monitoraggio ai sensi del D.Lgs. 152/06 e sospeso quello relativo al D.Lgs. 152/99.

Periodicità di aggiornamento:
Annuale

Area Accesso

Utente: Negri Paolo
Ruolo: DE - Data Entry

[Scheda Personale](#)
[Logout](#)

Gestione Indicatore

[Modifica](#)
[Aggiungi al Bookmark](#)
[Crea Report](#)

Stato della scheda

[Consolidato](#)

Annuario dei dati Ambientali

Annuario (pdf)
 Environmental Data Yearbook (.pdf)
 Annuario versione multimediale

Indicatori (Anno 2009)

Indice
 Bookmark indicatori
 Cerca indicatori
 Dati condivisi

Versioni (Anno 2009)

Consulta Versioni Precedenti



ALCUNE

CONSIDERAZIONI FINALI

- Da migliorare
 - Maggiore copertura spaziale
 - Tempistica
 - Quando cambia il “referente” Arpa...
 - Gestione del dato ancora molto manuale
- Punti di forza
 - Riferimento a livello italiano
 - Meccanismo consolidato
 - Rapporto diretto con i “referenti” Arpa
 - Sintesi e dettaglio insieme



GRAZIE PER L'ATTENZIONE



Torrente Vanoi
Sito di riferimento