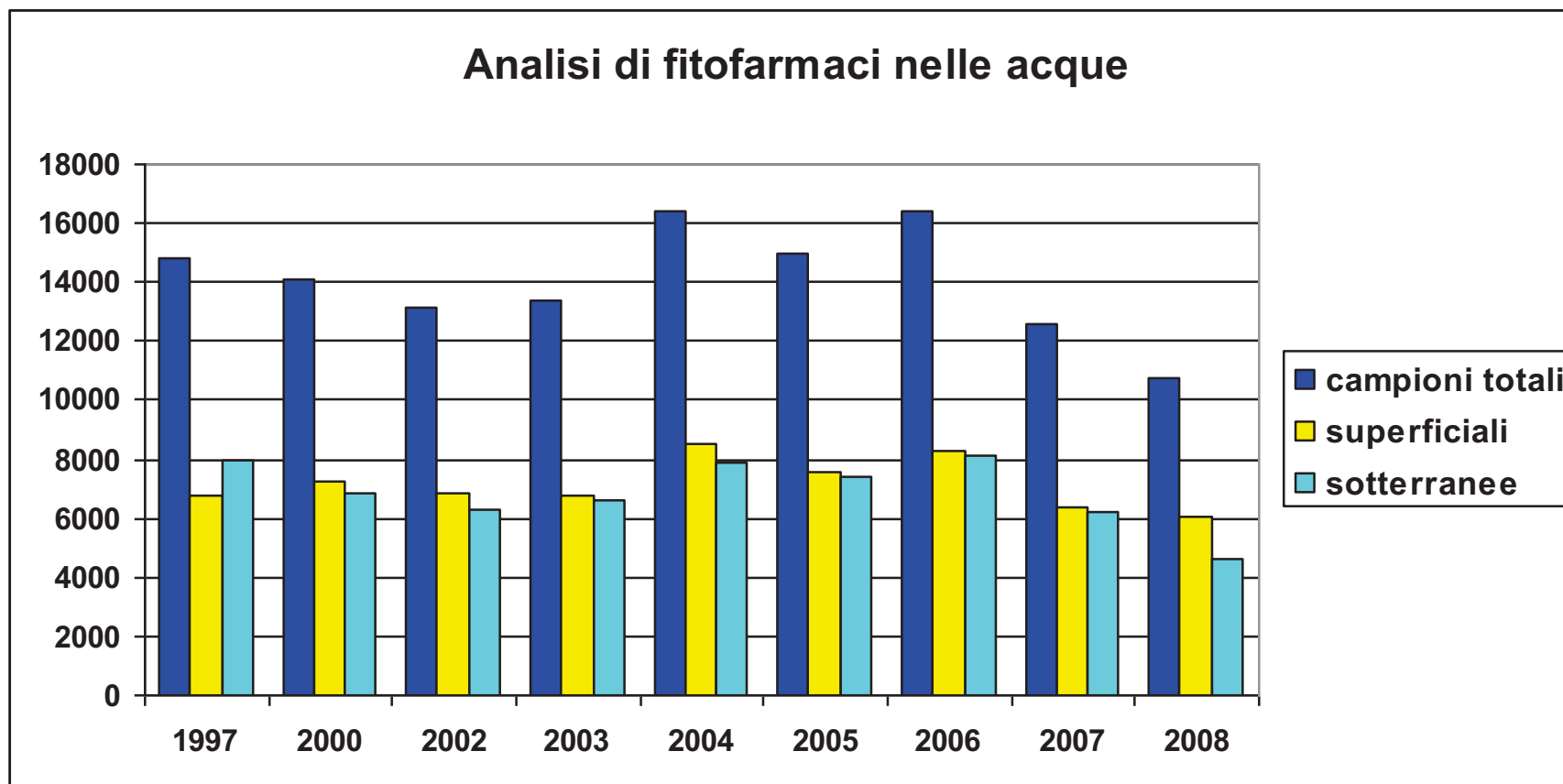
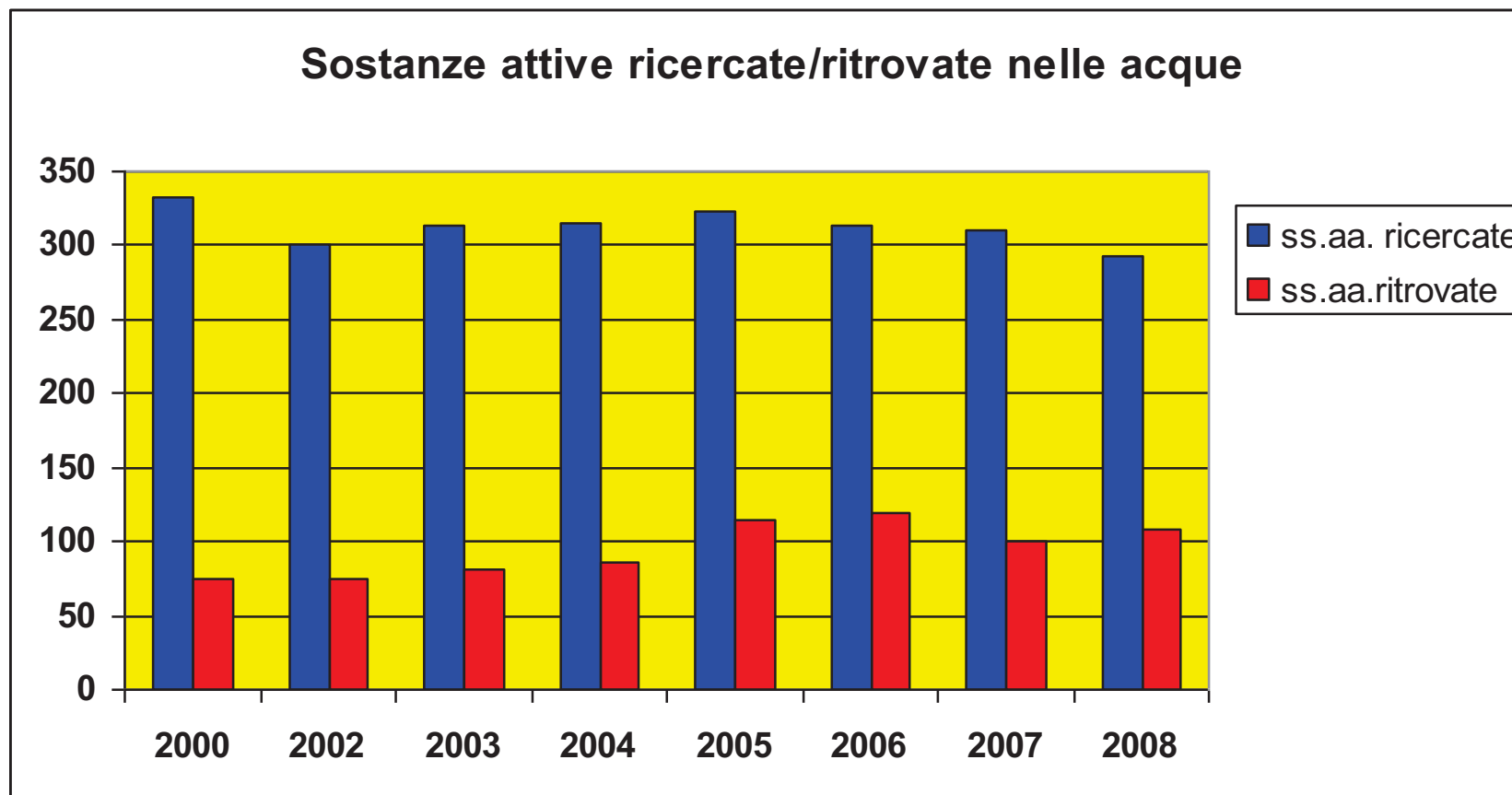


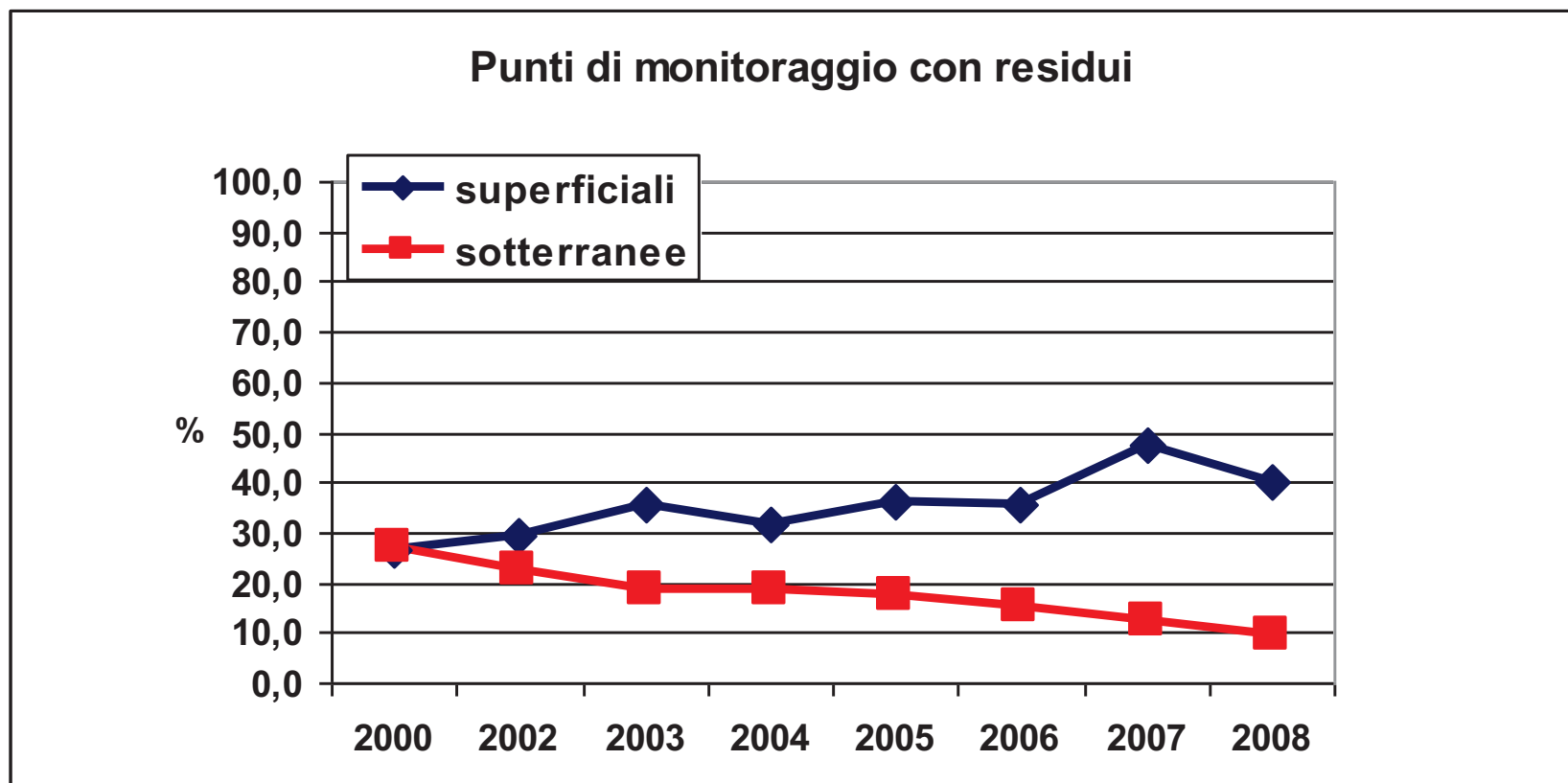
8° Convegno Fitofarmaci e Ambiente Roma, 12-13 maggio 2010

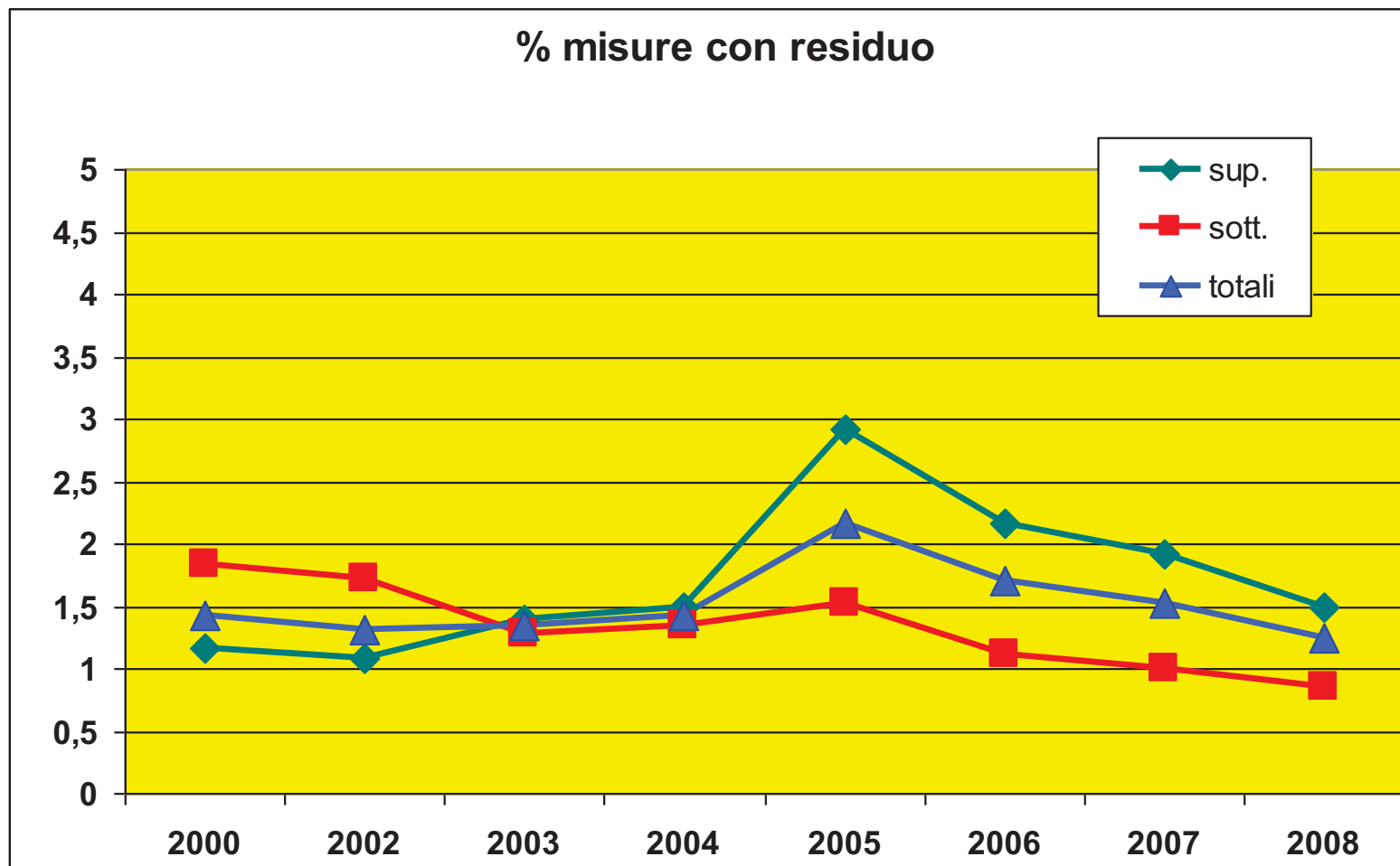
Tavola rotonda sul tema

**La pianificazione
dei controlli ambientali**











SOSTANZE ATTIVE RITROVATE	SOMMATORIA ANNI 2000-02-03-04-05-06-07-08					
	N° campioni analizzati	% di analisi su totale campioni	N° campioni con residui	% Rt / Rc	n° anni Ricercata	n° anni Ritrovata
terbutilazina	100711	90,21	14558	14,46	8	8
terbutilazina, desetil (met.)	67168	60,17	9659	14,38	8	8
atrazina, desetil (met.)	69417	62,18	7796	11,23	8	8
atrazina	101398	90,83	7450	7,35	8	8
metolaclor	96506	86,45	5788	6,00	8	8
oxadiazon	57263	51,29	3102	5,42	8	8
simazina	102213	91,56	2677	2,62	8	8
bentazone	19350	17,33	1877	9,70	8	8
procimidone	42539	38,10	1214	2,85	8	8
molinate	60534	54,22	1213	2,00	8	8
alaclor	98749	88,46	910	0,92	8	8
dimetenamid	15261	13,67	622	4,08	8	8
bromacile	17517	15,69	614	3,51	8	8
quinclorac	5996	5,37	588	9,81	8	8
diclorobenzamide, 2,6- (met.)	8062	7,22	573	7,11	7	7
azinfos metile	31547	28,26	489	1,55	8	6
exazinone	27363	24,51	487	1,78	8	8
atrazina, desisopropil (met.)	24473	21,92	438	1,79	8	8
metalaxil	37190	33,31	369	0,99	8	8
AMPA (met. glifosate)	951	0,85	352	37,01	3	3
lenacil	9785	8,77	347	3,55	8	7
cloridazon	14338	12,84	338	2,36	8	7
pendimetalin	70329	63,10	337	0,48	8	8
glifosate	2148	1,92	313	14,57	7	4

ISTAT

SIAN

Dati di vendita

DATI D' IMPIEGO DI FITOFARMACI

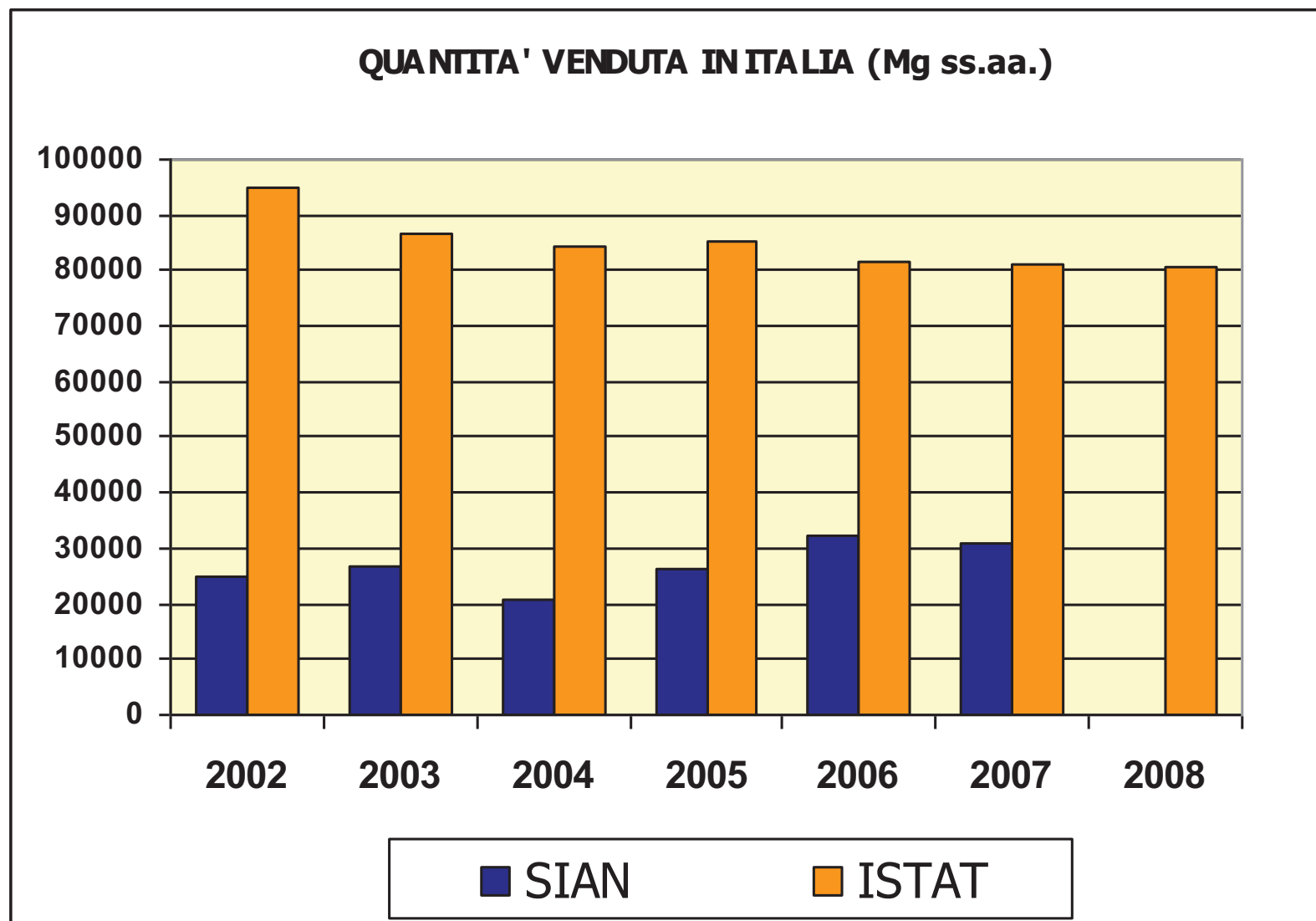
Registro dei trattamenti

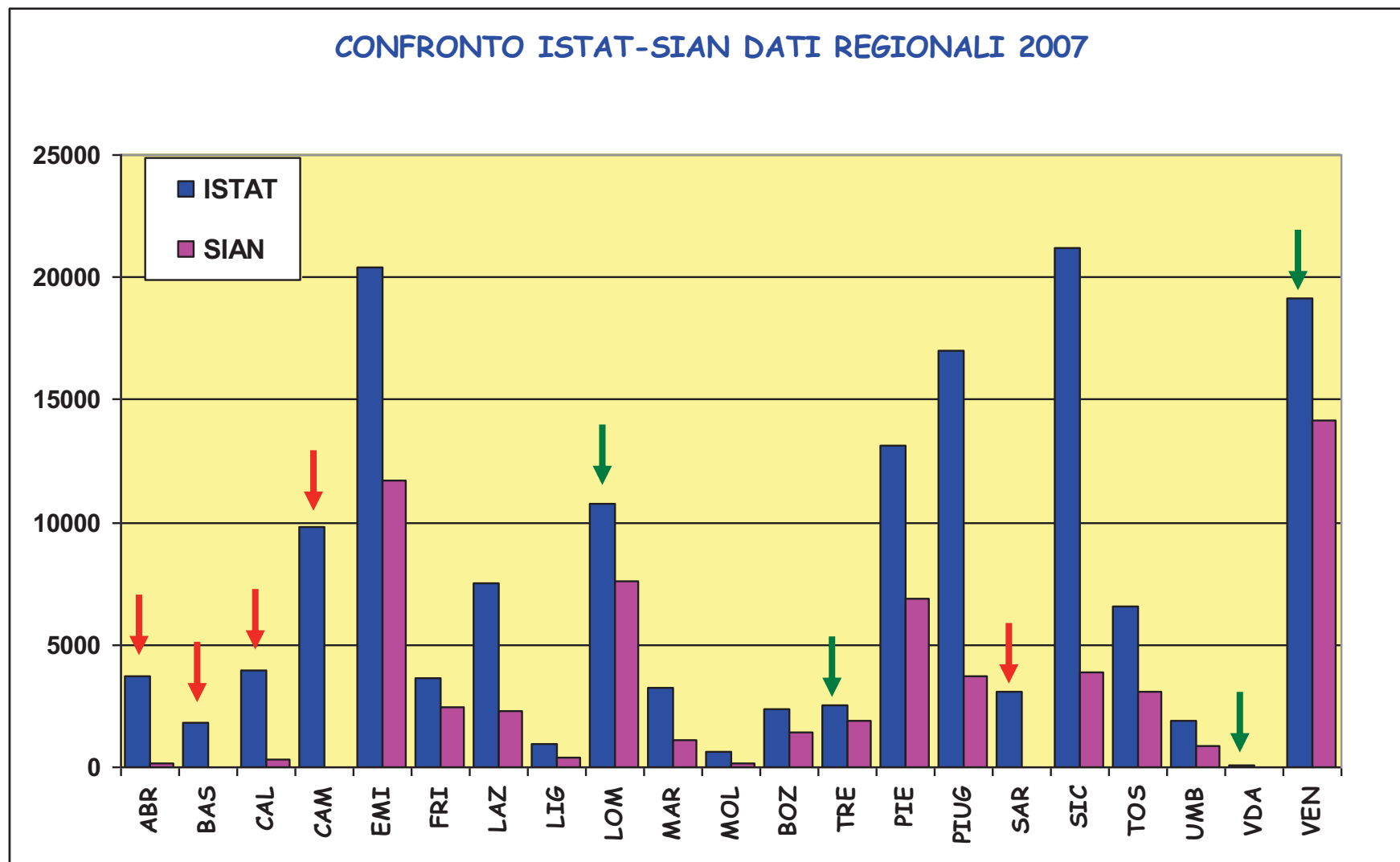
DPR 290/2001

I DATI DI VENDITA

ISTAT fornisce un dato basato sulle **dichiarazioni delle ditte** che producono e commercializzano i prodotti fitosanitari. Si tratta di un dato di scala regionale e provinciale **molto accurato**, ma **poco dettagliato**, in quanto non permette di risalire ai quantitativi delle singole sostanze attive.

SIAN fornisce un dato ricavato dalle **dichiarazioni di vendita annuali dei rivenditori** di prodotti fitosanitari, raccolte dalle autorità regionali secondo quanto previsto dall'art. 42 del **DPR 290/2001**. Si tratta di un dato di scala regionale e provinciale **molto dettagliato**, perché permette di risalire ai quantitativi delle singole sostanze attive, ma **poco accurato** poiché non rappresentativo per quantità.





0-10%

>70%

L'esperienza di ARPAT in Toscana

DATI DI IMPIEGO

caratterizzare la
pressione proveniente
dalle attività agricole

selezionare le sostanze
attive rilevanti per il
comparto acqua

classificare i corpi idrici
tipizzati assegnando loro la
categoria di rischio

definire profili di
monitoraggio adeguati alle
realtà produttive

L' esperienza di ARPAT in Toscana

QUANTITA' VENDUTE A LIVELLO PROVINCIALE

(dati SIAN elaborati ARPAT per sostanza attiva)



elaborate con indici descrittivi ★
di comportamento ambientale e
applicazione di fattori correttivi



QUANTITA' EFFICACI VENDUTE A LIVELLO PROVINCIALE

(per sostanza attiva)



Indice di Priorità Intrinseco per le acque (IPI)

Indice di rischio di contaminazione delle acque da dati di monitoraggio (IRCA)

(GdL AAAF) 

L' esperienza di ARPAT in Toscana

QUANTITA' EFFICACE per sostanza attiva

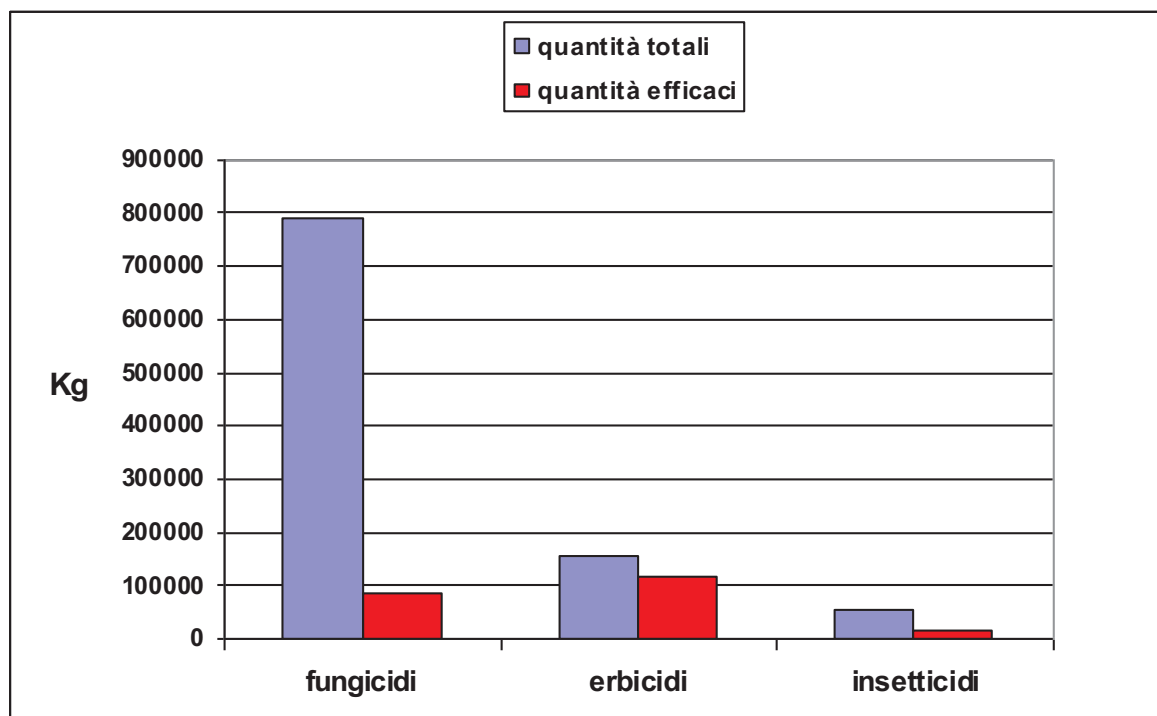


QUANTITA' EFFICACE

- **totale** (sommatoria delle quantità efficaci delle singole ss.aa)
- **suddivisa per categorie fitoiatriche**
 - **erbicidi**
 - **fungicidi**
 - **insetticidi - acaricidi**

QUANTITA' EFFICACI

	AR	FI	GR	LI	LU	MS	PI	PT	PO	SI	TOSCANA
	QUANTITA' (Kg)										
INSETTICIDI	1248	3610	3436	1583	1750	22	1168	5824	40	405	19086
FUNGICIDI	14062	32647	10822	3451	5114	1378	2181	13005	35	4211	86906
ERBICIDI	15894	17411	16907	6082	7010	81	11190	36889	65	6625	118154
TOTALE	31203	53668	31165	11116	13874	1481	14539	55719	140	11242	224147



L' esperienza di ARPAT in Toscana

STIMA DELL' IMPIEGO PER COLTURE

COLTURA	ERBICIDI	FUNGICI DI	INSETTI CIDI
	%	%	%
CEREARICOLE	34	4	4
INDUSTRIALI	23	9	11
VITE	2	34	7
OLIVO	2	6	35
FRUTTICOLTURA	2	17	24
ORTICOLTURA	13	15	15
FLOROVIVAISMO	23	15	4
TOTALE	100	100	100

L' esperienza di ARPAT in Toscana

Quantificazione delle pressioni sugli areali

Dati di vendita elaborati in quantità efficaci

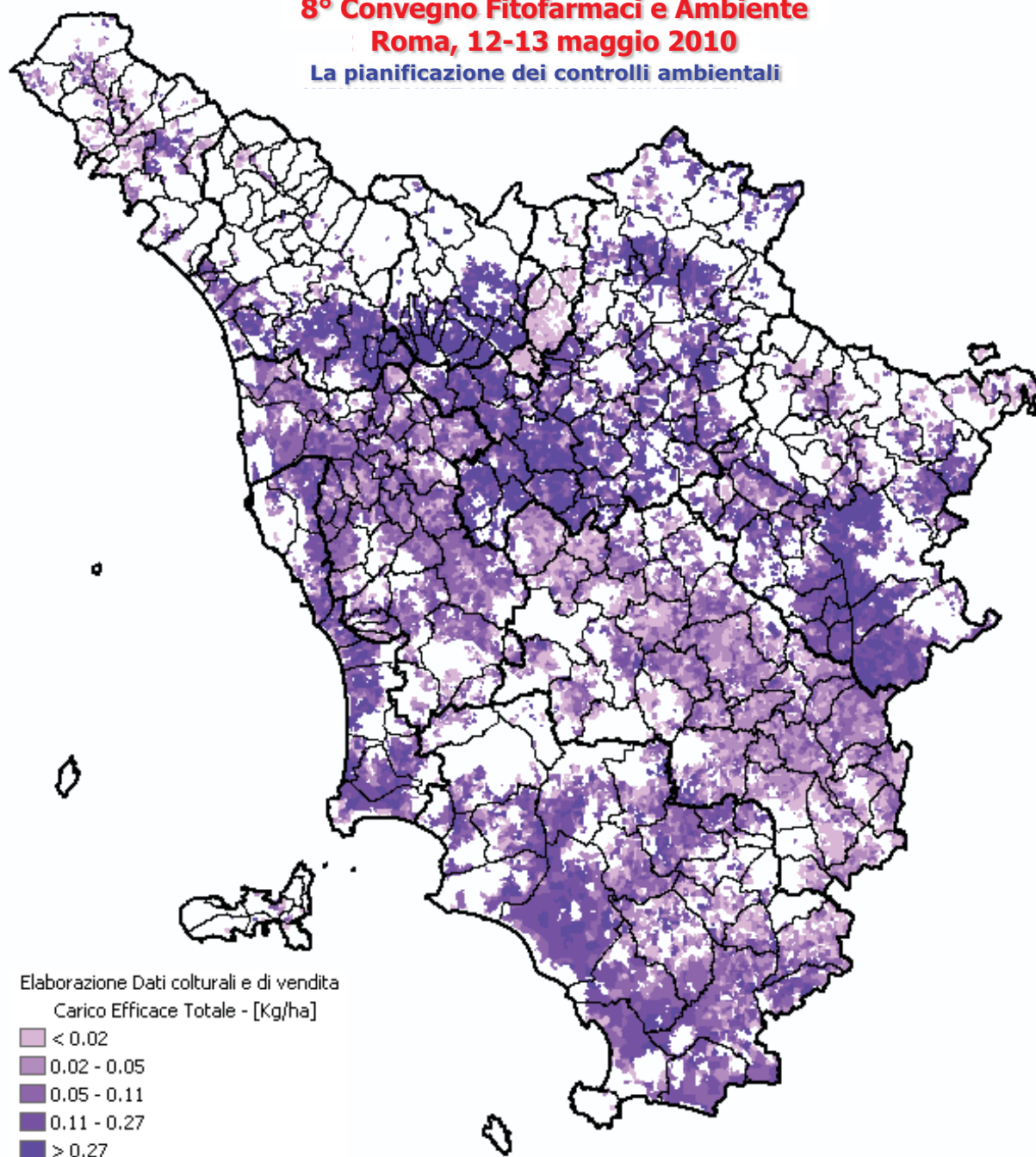
Associazione tipo di coltura - trattamento di difesa

Carta d'uso del suolo CORINE LAND COVER

Banca dati ARTEA dichiarazioni colturali



**CARTA DEL
CARICO
EFFICACE
(kg/ha)**





ISPRA

Istituto Superiore per la Protezione
e la Ricerca Ambientale

**8° Convegno Fitofarmaci e Ambiente
Roma, 12-13 maggio 2010**

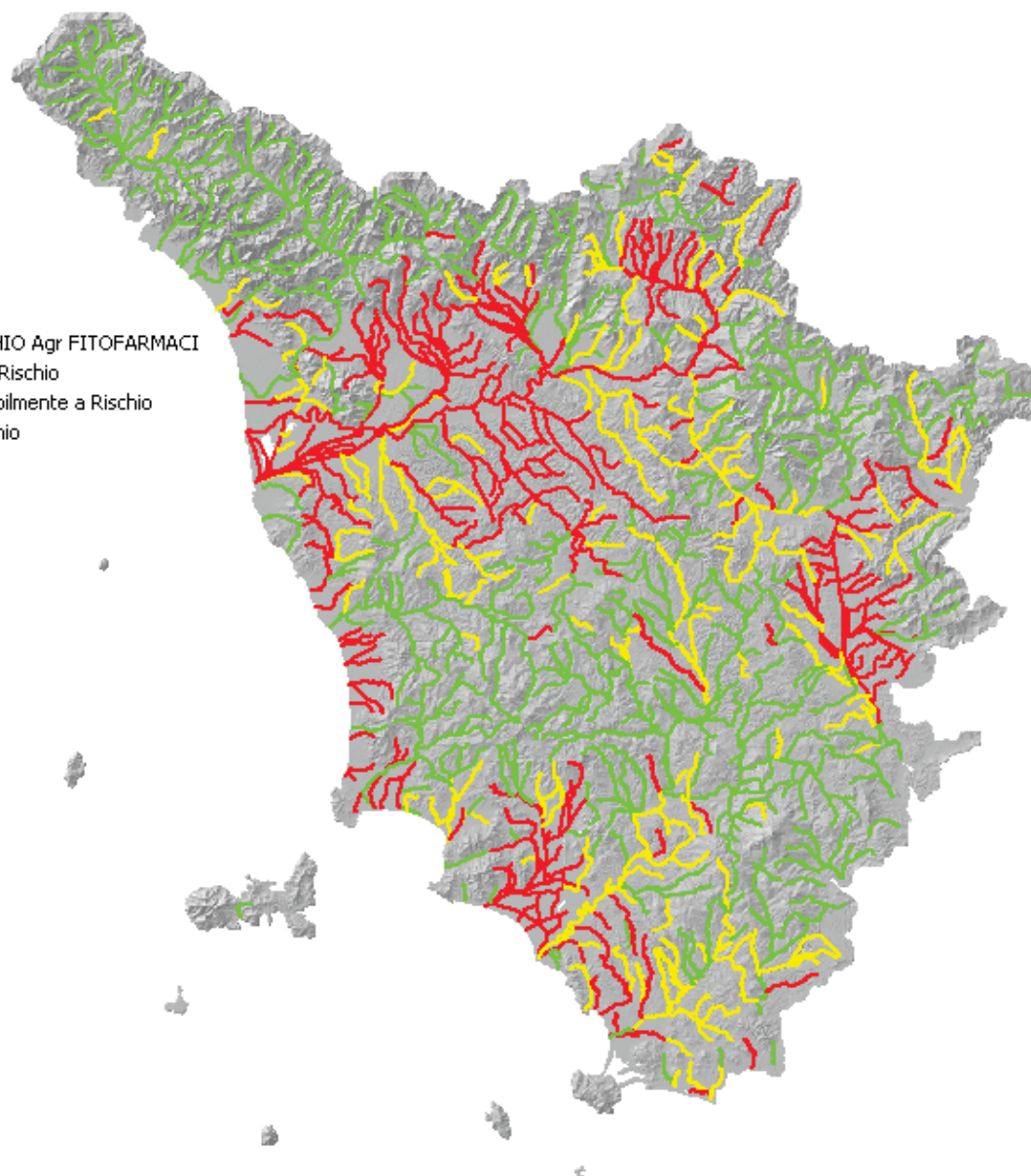
La pianificazione dei controlli ambientali

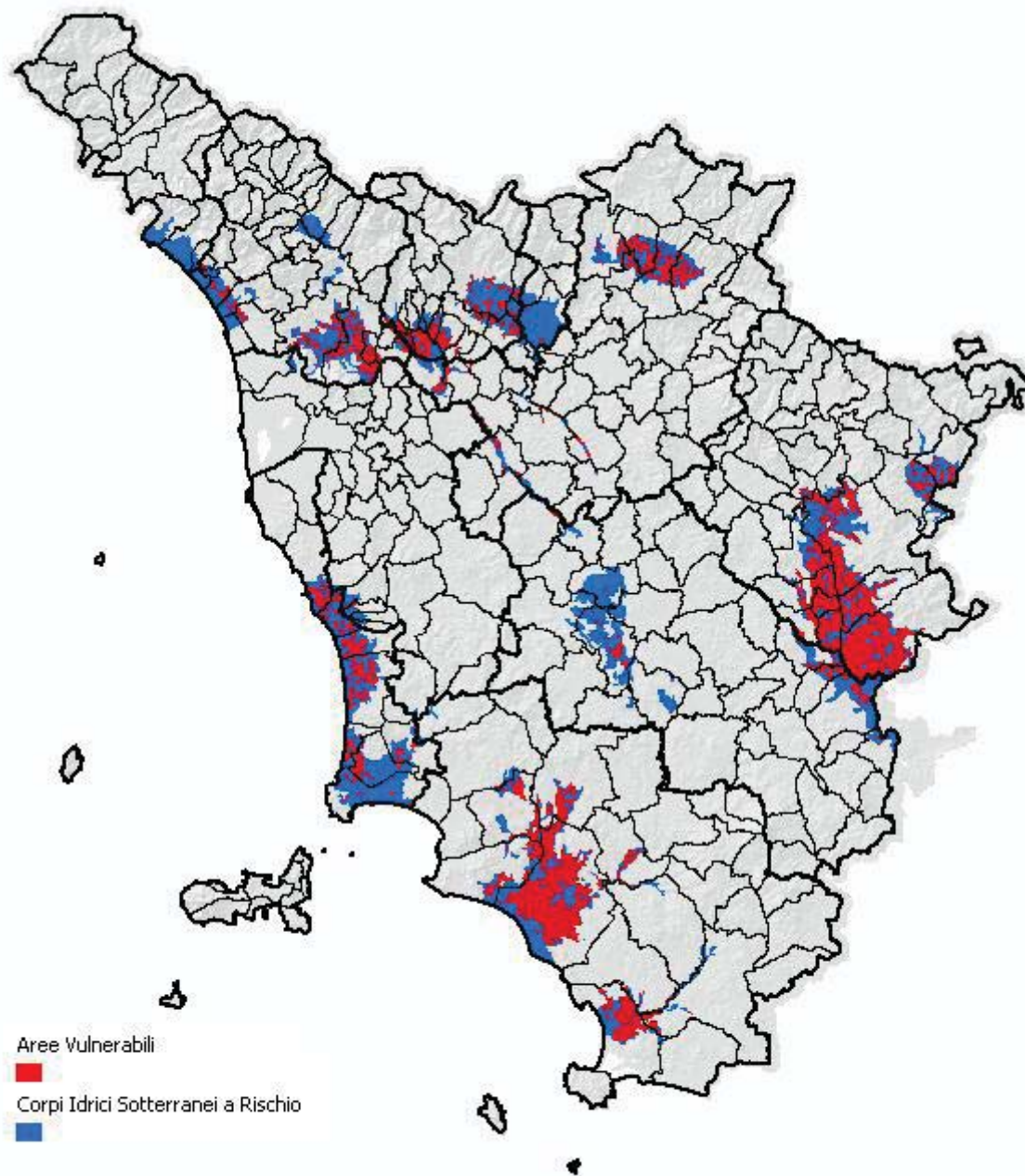


Gruppo di lavoro Fitofarmaci
delle Agenzie Ambientali

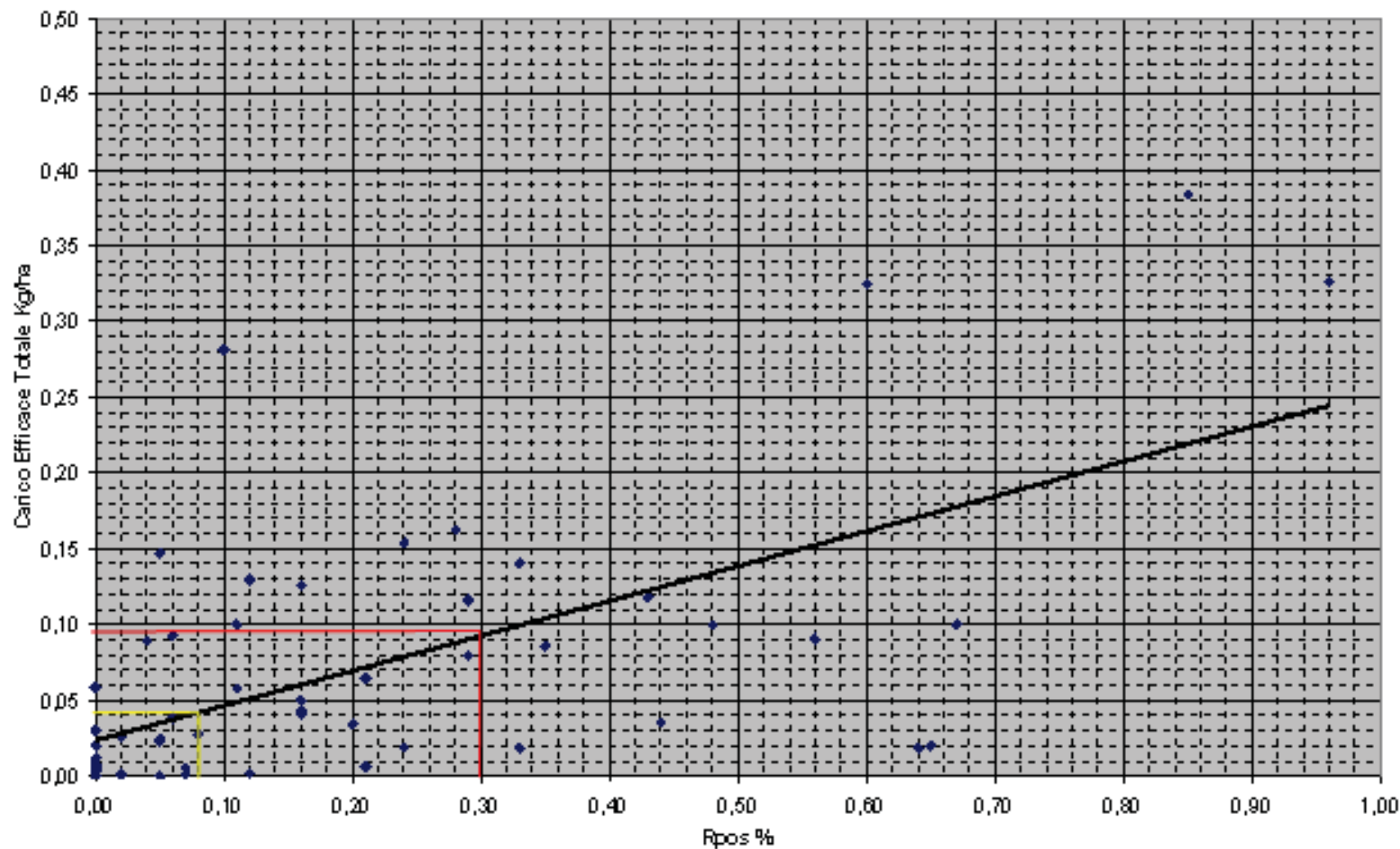
RISCHIO Agr FITOFARMACI

- non a Rischio
- probabilmente a Rischio
- a Rischio





Correlazione % camp con res.fitof. - Quantità PF utilizzata efficace



Sostanze attive selezionate in base alle quantità efficaci

	categoria	Sostanza attiva	quantità media annua efficace (Kg)
1	erbicida	GLIFOSATE	67800
2	fungicida	MANCOZEB	33892
3	fungicida	FOSETIL ALLUMINIO	17311
4	erbicida	METOLACLOR, METOLACLOR,S-	8780
5	erbicida	TERBUTILAZINA	5862
6	insetticida	DIMETOATO	5849
7	erbicida	PENDIMETALIN	5650
8	fungicida	DAZOMET	5507
9	erbicida	MCPA	3931
10	fungicida	PROCIMIDONE	3797
11	insetticida	CLORPIRIFOS	3651
12	fungicida	DIMETOMORF	3625
13	fungicida	CIMOXANIL	3471
14	fungicida	METALAXIL, METALAXIL,M-	3034
15	nematocide	DICLOROPROPENE, 1,3-	2924
16	erbicida	METAMITRON	2836
17	erbicida	CLORIDAZON	2289
18	erbicida	GLUFOSINATE DI AMMONIO	1821
19	insetticida	CLORPIRIFOSMETILE	1744
20	erbicida	DICAMBA	1377
21	fungicida	PROPAMOCARB	1338
22	erbicida	OXADIAZON	1224
23	erbicida	TRALCOXIDIM	1119
24	fungicida	IPROVALICARB	1049
25	erbicida	D, 2,4-	929