



FREIE UNIVERSITÄT BOZEN  
LIBERA UNIVERSITÀ DI BOLZANO  
FREE UNIVERSITY OF BOZEN - BOLZANO

Fakultät für Naturwissenschaften und Technik | Facoltà di Scienze e Tecnologie | Faculty of Science and Technology



Ripartizione Opere Idrauliche  
Provincia Autonoma di Bolzano

**VALUTAZIONE DEL RISCHIO IDRAULICO  
IN AMBITO MONTANO  
ED APPLICAZIONE DELLA DIRETTIVA  
“ALLUVIONI”**



**ISPRA**  
Istituto Superiore per la Protezione  
e la Ricerca Ambientale

***ESPERIENZE E STATO  
ATTUALE DELLA  
MAPPATURA DEL RISCHIO  
IDRAULICO IN VALLE  
D'AOSTA***

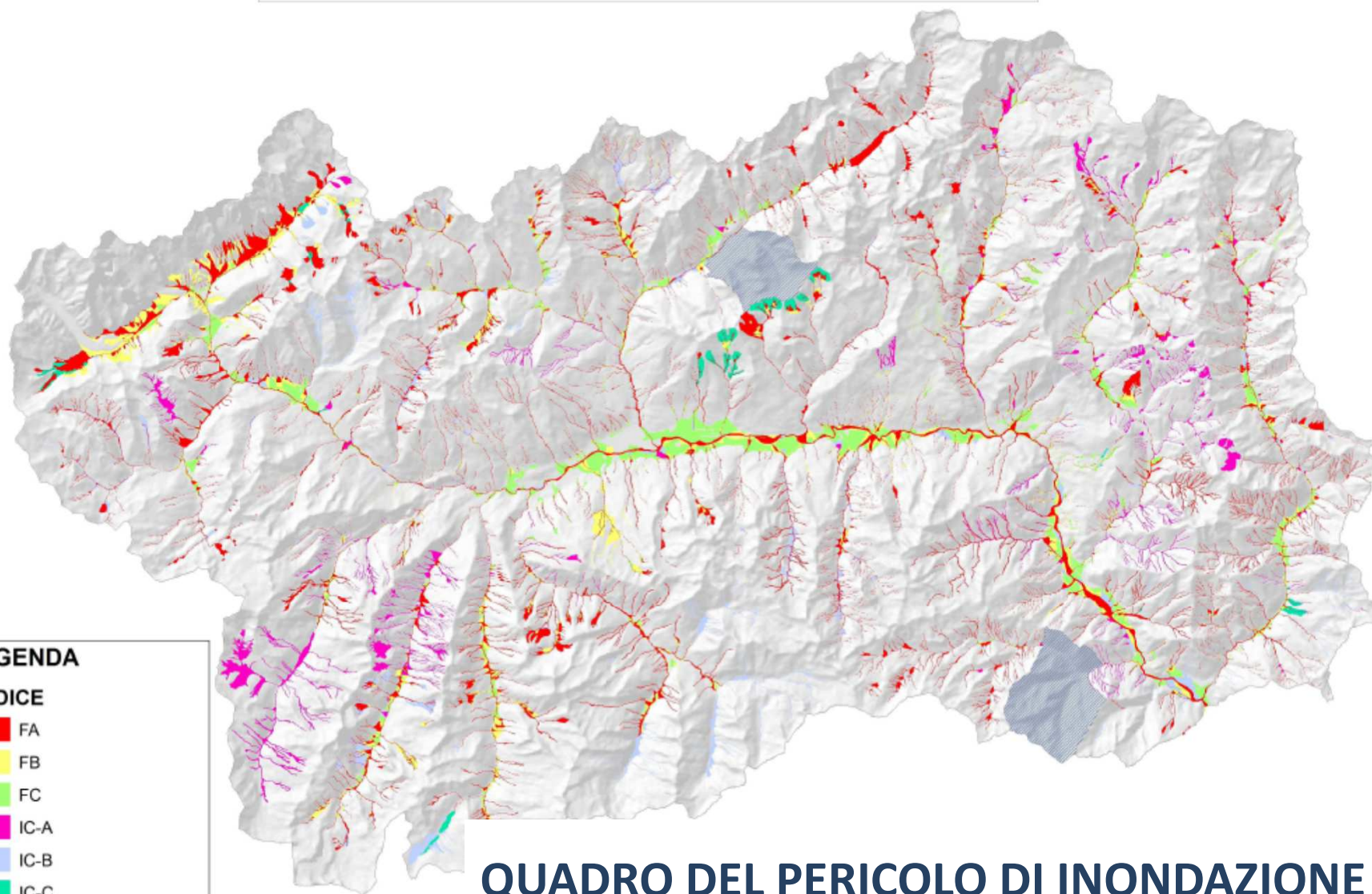


Région Autonome  
**Valle d'Aoste**  
Regione Autonoma  
**Valle d'Aosta**

ING. RAFFAELE ROCCO  
COORDINATORE DEL DIPARTIMENTO DIFESA DEL SUOLO E  
RISORSE IDRICHE

## ARGOMENTI TRATTATI

- 1 - LA PERICOLOSITÀ PER FENOMENI IDRAULICI IN VALLE D'AOSTA
- 2 - COME È POSSIBILE DEFINIRE IL RISCHIO IDRAULICO
- 3 - QUALE DEFINIZIONE DI RISCHIO IDRAULICO SERVE EFFETTIVAMENTE



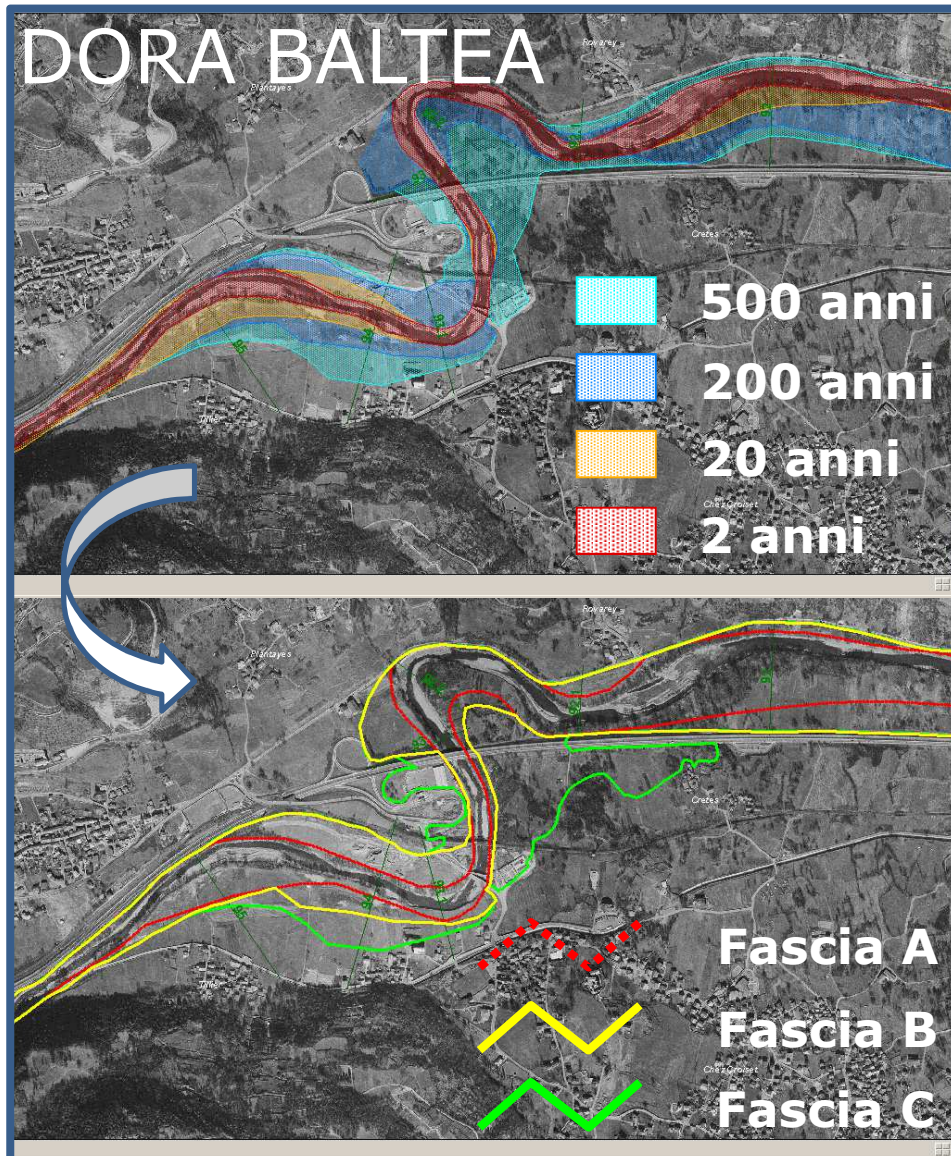
**LEGENDA**

**CODICE**

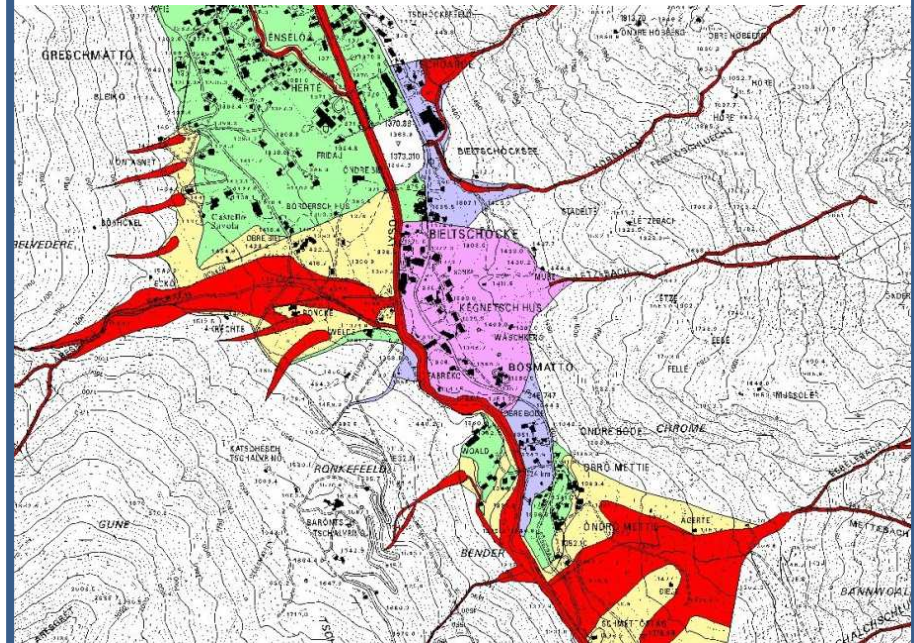
	FA
	FB
	FC
	IC-A
	IC-B
	IC-C
	Cartografia da realizzare

**QUADRO DEL PERICOLO DI INONDAZIONE**





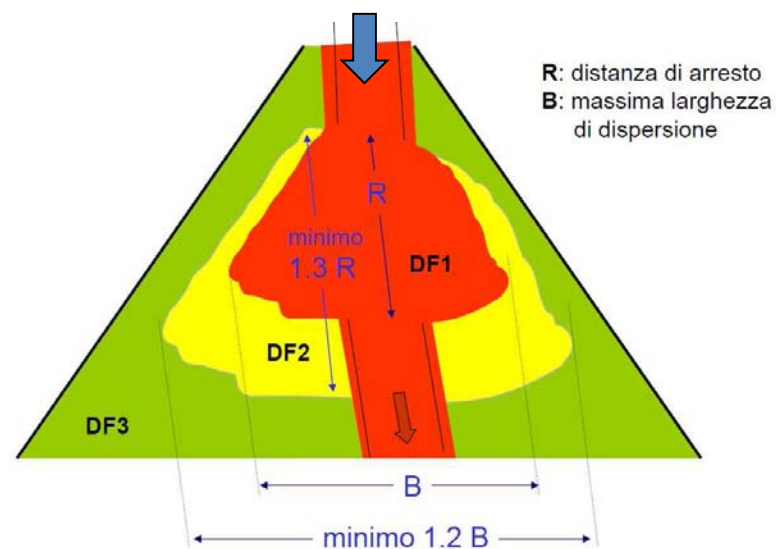
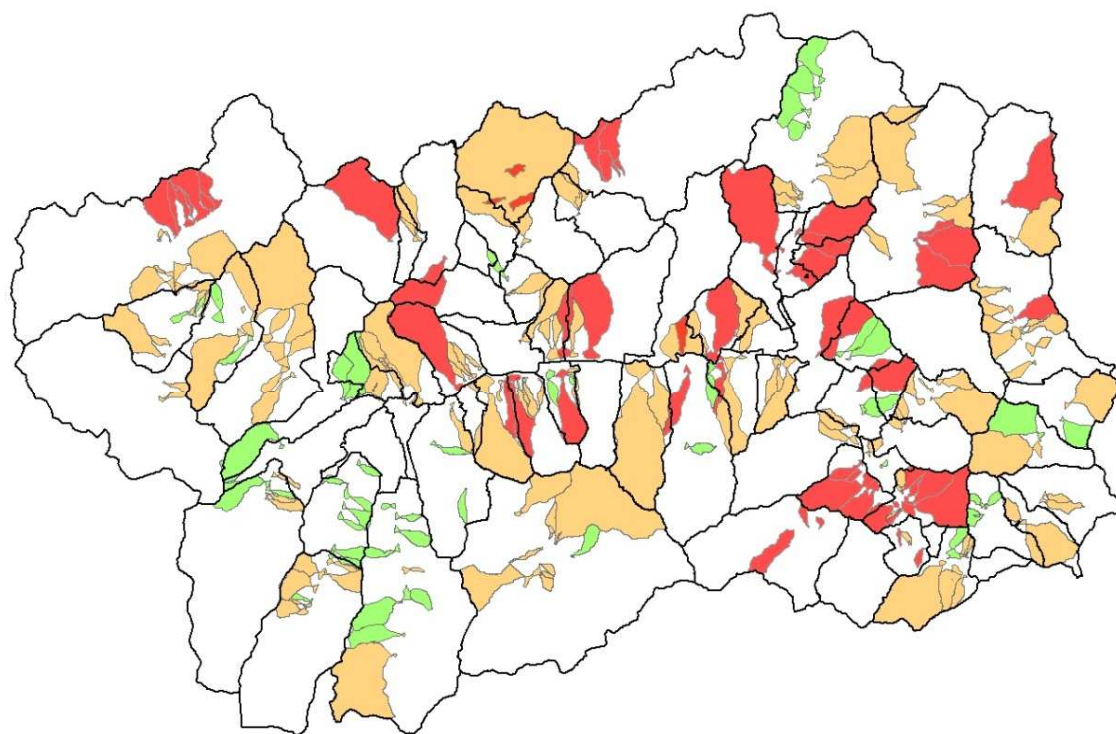
## ALTRI CORSI D'ACQUA



**Alta (Tr=20 anni)**  
**Media (Tr=100 anni)**  
**Bassa (Tr=200 anni)**

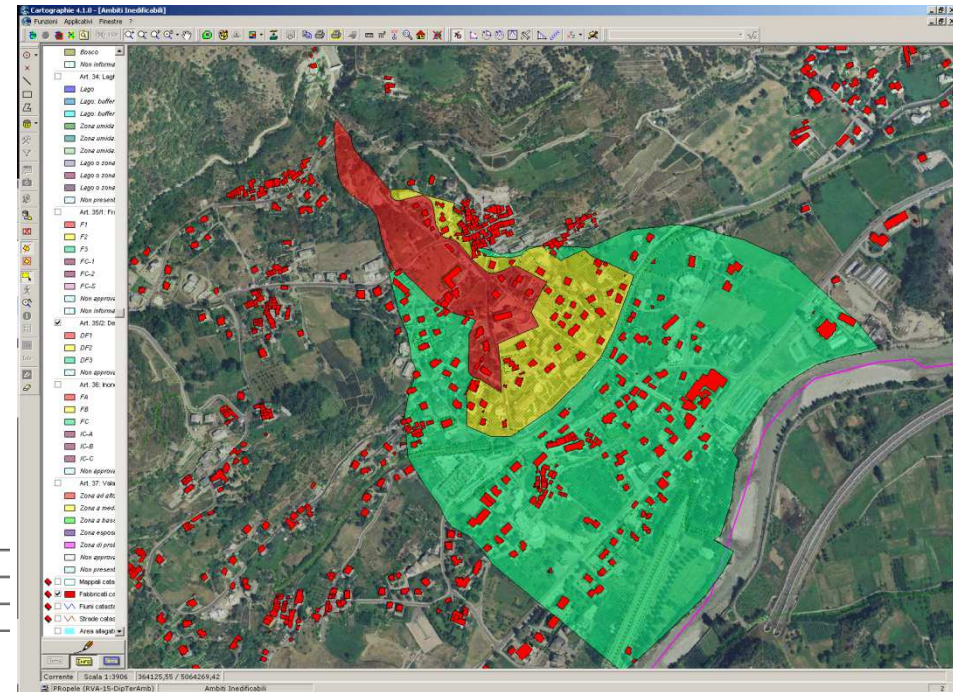


# LA PERICOLOSITÀ PER COLATA DI DETRITO



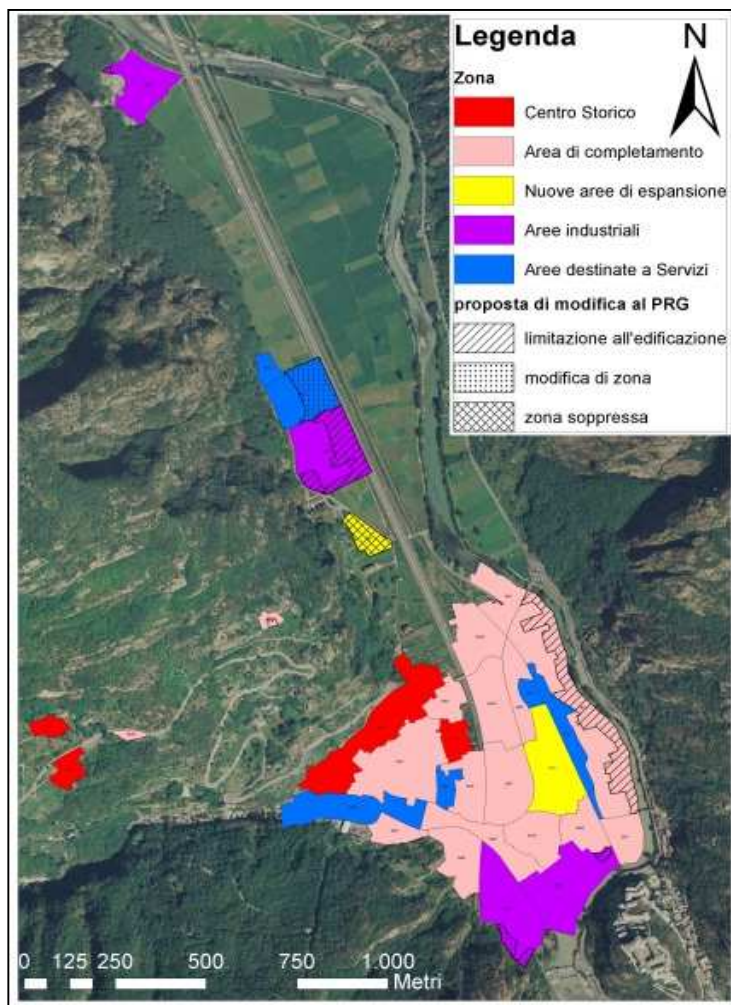
## LA VULNERABILITÀ

Classe di elementi a rischio (DANNO)	CATEGORIE D'USO DEL SUOLO
D1	Zona boschiva
	Zona agricola non edificabile
	Demanio pubblico non edificato o non edificabile
D2	Infrastrutture pubbliche (strade comunali consortili non strategiche)
	Zona di protezione ambientale, rispetto, verde privato
	Parchi, verde pubblico non edificato
D3	Ferrovie
	Litelines: oleodotti, elettrodotti, acquedotti
	Zona agricola generica (con possibilità di edificazioni)
D4	Zona per impianti tecnologici, discariche Rsu e inerti, zone a cava
	Centri urbani
	Nuclii rurali minori di particolare pregio
	Zona di completamento
	Zona di espansione
	Zona artigianale, industriale, commerciale
	Servizi pubblici prevalentemente con fabbricati
	Infrastrutture pubbliche (infrastrutture varie principali e strategiche)
	Zona di scarica di speciali o tossico-nocivi
	Zona alberghiera
Zona per campeggi e villaggi turistici	



## IL DANNO

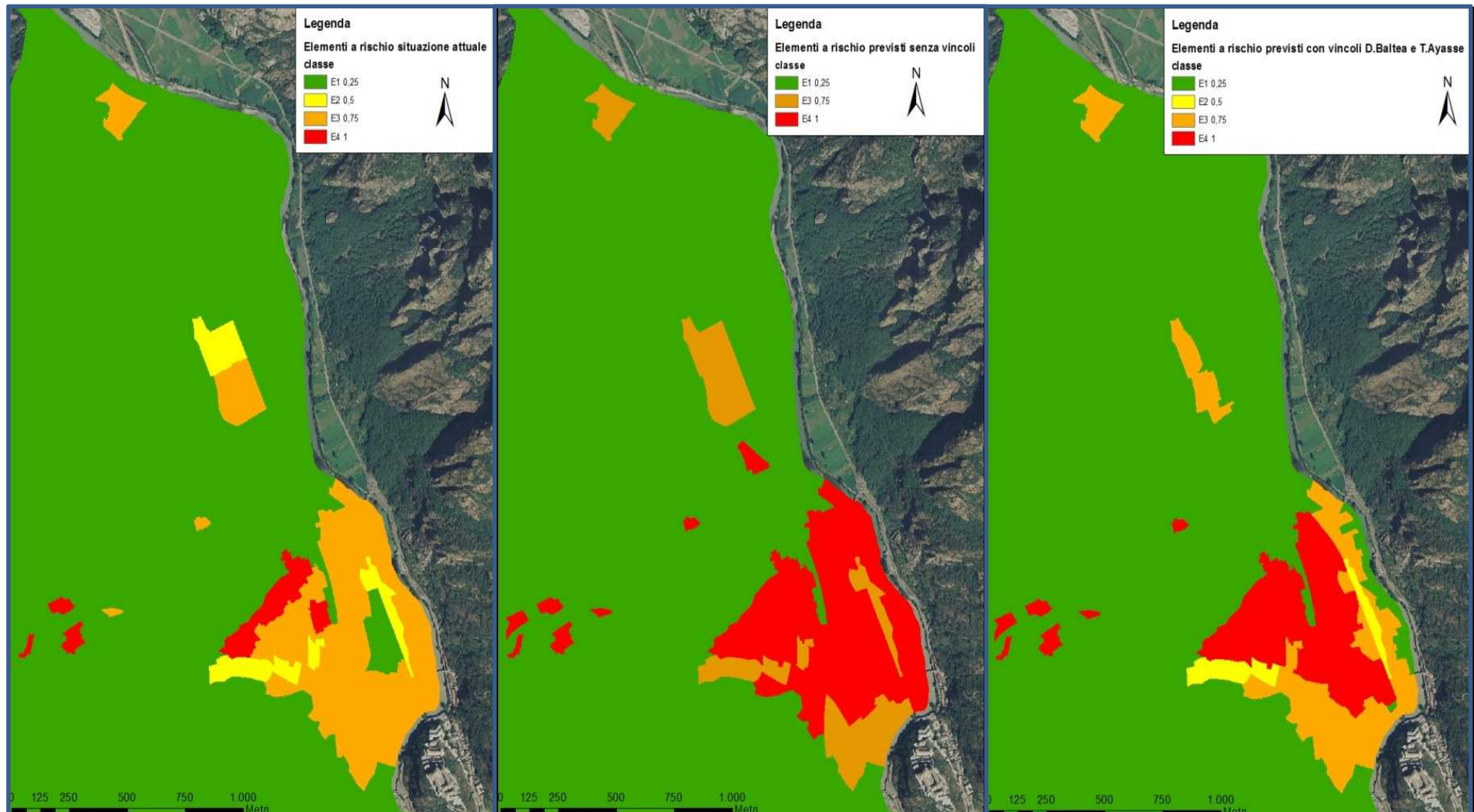
## RISCHIO SU BASE COMUNALE



Zone PRG	Descrizione Zona	Classificazione elementi a rischio	Valore elementi a rischio situazione attuale	Valore elementi a rischio dopo approvazione PRG
A	centro storico	densità abitativa molto elevata	1	1
B	aree di completamento	densità abitativa elevata	0,75	1
C	nuove aree di espansione	densità abitativa poco elevata o assente	0,25	1
D	aree industriali	aree di attività produttive	0,75	0,75
E	aree agricole	libere da insediamenti	0,25	0,25
F	aree destinate ai servizi	limitata presenza di persone	0,5	0,75

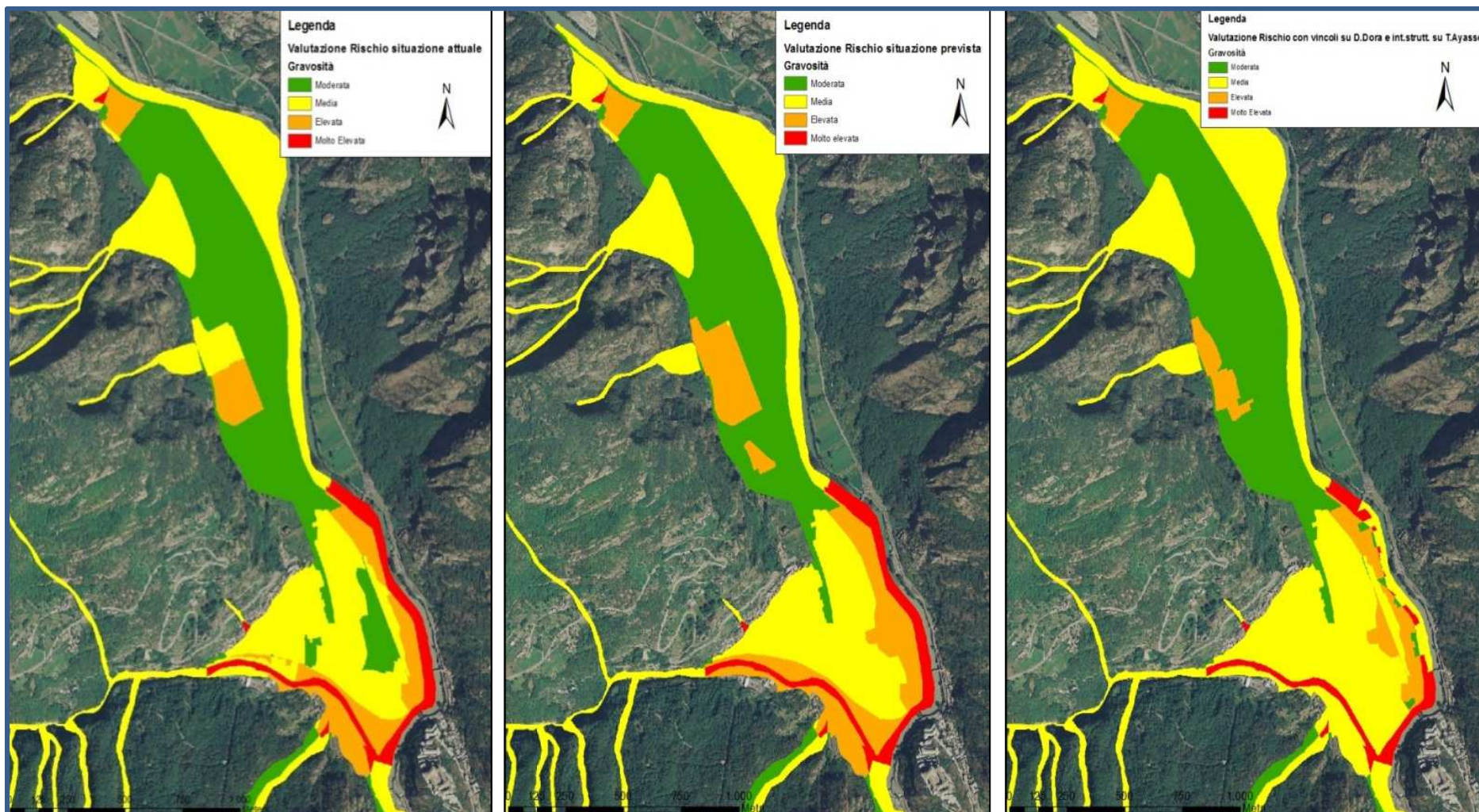


# RISCHIO SU BASE COMUNALE





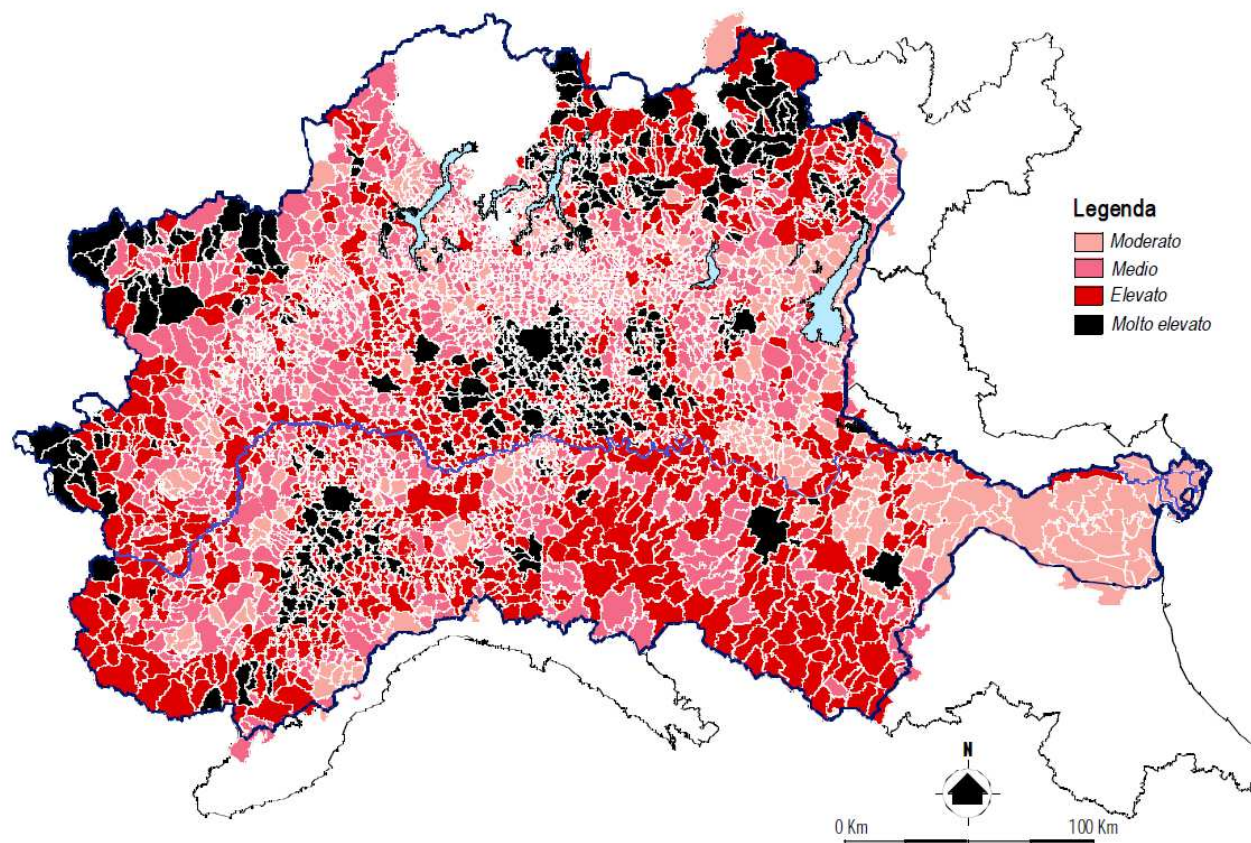
## RISCHIO SU BASE COMUNALE



LA DEFINIZIONE DEL RISCHIO È LO  
STRUMENTO DI VALUTAZIONE PER LE  
POLITICHE DI DIFESA DEL SUOLO A  
SCALA REGIONALE, DI BACINO O  
NAZIONALE



# 1 - ORIENTA LA RIPARTIZIONE DEI FINANZIAMENTI



**2 - PERMETTE DI DETERMINARE I COSTI  
E L'EFFICACIA DEGLI INTERVENTI  
STRUTTURALI E NON STRUTTURALI  
ADOTTATI O DA ADOTTARE**

**3 - PERMETTE DI DEFINIRE CLASSI DI  
PRIORITÀ DI INTERVENTO SU SINGOLI  
EVENTI**



DA SEMPRE LA POLITICA DI DIFESA DEL  
SUOLO DI TIPO STRUTTURALE È (O  
ERA) INCENTRATA SULL'INTERVENTO DI  
PROTEZIONE CIVILE A EVENTO ORMAI  
AVVENUTO

LA LOGICA GIURIDICA SPINGE A PRIVILEGIARE IL SINGOLO EVENTO-DISSESTO IN UNA LISTA DI PRIORITÀ DI INTERVENTO E NON ESISTE LA POSSIBILITÀ DI RIDURRE I LIVELLI DI RISCHIO

ART. 40 del C.P.

“non impedire un evento che si ha l'obbligo giuridico di impedire, equivale a cagionarlo”





BISOGNA RICONOSCERE CHE NON È  
SOSTENIBILE UNA POLITICA DI DIFESA  
DEL SUOLO BASATA SUI SOLI  
INTERVENTI DI EMERGENZA A  
DISSESTO AVVENUTO E SUL RISCHIO  
ZERO



FREIE UNIVERSITÄT BOZEN  
LIBERA UNIVERSITÀ DI BOLZANO  
FREE UNIVERSITY OF BOZEN - BOLZANO

Fakultät für Naturwissenschaften und Technik | Facoltà di Scienze e Tecnologie | Faculty of Science and Technology



Ripartizione Opere Idrauliche  
Provincia Autonoma di Bolzano

**VALUTAZIONE DEL RISCHIO IDRAULICO  
IN AMBITO MONTANO  
ED APPLICAZIONE DELLA DIRETTIVA  
“ALLUVIONI”**



**ISPRA**  
Istituto Superiore per la Protezione  
e la Ricerca Ambientale

***ESPERIENZE E STATO ATTUALE  
DELLA MAPPATURA DEL RISCHIO  
IDRAULICO IN VALLE D'AOSTA***

**GRAZIE PER L'ATTENZIONE**



Région Autonome  
**Valle d'Aoste**  
Regione Autonoma  
**Valle d'Aosta**

**ING. RAFFAELE ROCCO  
COORDINATORE DEL DIPARTIMENTO DIFESA DEL SUOLO E  
RISORSE IDRICHE**