



**SISTEMA DI VALUTAZIONE IDROMORFOLOGICA, ANALISI E MONITORAGGIO  
DEI CORSI D'ACQUA - IDRAIM  
7° CORSO NAZIONALE DI FORMAZIONE  
PESCARA, 1 – 5 LUGLIO 2013**

L'Istituto Superiore per la Protezione e Ricerca Ambientale, con il supporto logistico di ARTA Abruzzo, organizza il settimo corso di formazione sul metodo di analisi e valutazione dello stato idromorfologico dei corsi d'acqua (IDRAIM), stabilito come metodo nazionale all'interno del Decreto Ministeriale 260/2010 sulla classificazione dei corpi idrici.

Il corso si terrà a Pescara, presso l'hotel Best Western Duca d'Aosta, nella settimana 1-5 luglio 2013 e prevede l'alternarsi di momenti didattici in classe e visite su tratti fluviali per l'applicazione del metodo, come illustrato nel programma sotto riportato.

Il corso avrà luogo se si raggiungerà il numero minimo di 20 iscritti, ed avrà degli oneri di iscrizione, necessari a ricoprire le spese vive e le pause caffè.

Le spese di missione (viaggio, trasporti, vitto e alloggio) saranno ovviamente a carico dei partecipanti.

E' stata inoltrata richiesta di crediti all'ordine dei geologi dell'Abruzzo.

***INFORMAZIONI GENERALI***

**Modalità di iscrizione:**

Per l'iscrizione al corso occorre compilare la scheda in allegato ed inviarla all'indirizzo di posta elettronica: [martina.bussetti@isprambiente.it](mailto:martina.bussetti@isprambiente.it), assieme ad un breve curriculum vitae, entro il 30 maggio p.v..

Sarà cura dell'organizzazione comunicare, entro il 3 giugno p.v., gli esiti della selezione a coloro che hanno fatto richiesta di partecipazione, a mezzo di e-mail inviata agli indirizzi di posta elettronica indicati nella scheda di iscrizione.

In seguito alla conferma, occorrerà versare la quota di iscrizione di € 300,00 (senza corresponsione di IVA) per gli enti pubblici e di € 900,00 + IVA per i soggetti privati, effettuando un bonifico su conto corrente bancario intestato ad ISPRA n. 218550 codice IBAN: IT67P0100503382000000218550 Swift Code: BNL I I T R R., presso la Banca Nazionale del Lavoro, indicando in causale "quota iscrizione corso IDRAIM 2013", nome e cognome, ente di appartenenza.

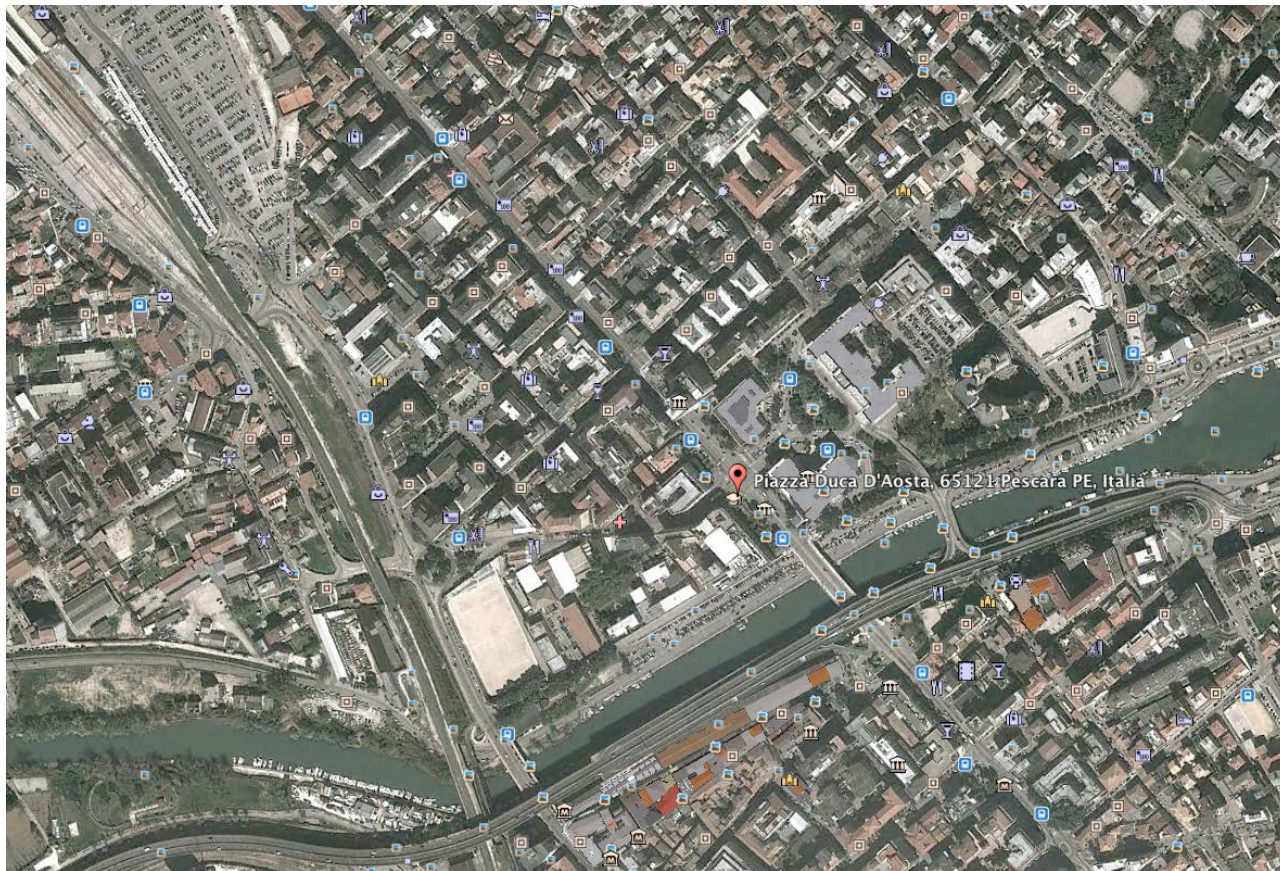
La quota comprende l'organizzazione del corso, il materiale didattico ed i coffee break.

Sede del corso:

Hotel Best Western Duca d'Aosta

Piazza Duca d'Aosta, 4

Pescara



Visite sul terreno: Tratti del Fiume Sangro presso Paglieta (Ch) e del Torrente Verde presso Fara San Martino (Ch).

Istruttori:

M.Rinaldi, N.Surian, F.Comiti, M. Bussettini

Programma attività

Si riporta di seguito il programma di massima delle attività, suscettibile ad eventuali variazioni da decidersi durante lo svolgimento del corso.

<b>Lunedì 1 luglio</b>	
<i>Mattina (sede)</i>	
9:00 – 9:15	Saluti
9:15 – 10:45	Introduzione al metodo di valutazione morfologica Concetti di base di geomorfologia fluviale
10:45 – 11:15	Coffee break
11:15 – 13:00	Fase 1: Inquadramento e suddivisione in tratti (I)
13:00 – 14:30	Pausa pranzo
<i>Pomeriggio (sede)</i>	
14:30 – 18:00	Indicatori per alvei semi- e non-confinati (SC/NC): Funzionalità geomorfologica

<b>Martedì 2 luglio</b>	
<i>Mattina (sede)</i>	
9:00 – 13:00	Indicatori per alvei semi- e non-confinati (SC/NC): Variazioni morfologiche Indicatori di artificialità
13:00 – 14:00	Pranzo
<i>Pomeriggio (sede)</i>	
14:00 – 18:00	Analisi preliminare del tratto non confinato di applicazione

<b>Mercoledì 3 luglio</b>	
<i>Mattina (fuori sede)</i>	
9:00 – 13:00	Applicazione al tratto non confinato
13:00 – 14:00	Pranzo
<i>Pomeriggio (sede)</i>	
14:00 – 15:30	Indicatori per alvei confinati (C)
16:00 – 18:00	Analisi preliminare del tratto confinato di applicazione

<b>Giovedì 4 luglio</b>	
<i>Mattina (fuori sede)</i>	
9:00 – 13:00	Applicazione al tratto confinato
13:00 – 14:00	Pranzo
<i>Pomeriggio (sede)</i>	
14:00 – 18:00	Compilazione schede dei due tratti di applicazione Alcuni esempi di applicazione in corsi d'acqua italiani

<b>Venerdì 5 luglio</b>	
<i>Mattina (sede)</i>	
9:00 – 10:45	Idromorfologia: obblighi normativi per l'applicazione del metodo
10:45 – 11:00	Coffee break
11:15 – 13:00	Approfondimenti (HMWB; monitoraggio)
13:00 – 14:30	Pausa pranzo
<i>Pomeriggio (sede)</i>	
14:30 – 16:00	Ulteriori approfondimenti vari e discussione con i partecipanti

### Raccomandazioni

Si richiede ai partecipanti di venire muniti di una copia dei seguenti documenti :

- Guida alle risposte
- Scheda NC (alvei non confinati) (almeno 1 copia)
- Scheda C (almeno 1 copia)

Per rendere più efficace l'attività di formazione, è necessario che i partecipanti abbiano già preso visione del metodo assumendone i concetti di base. A tal fine occorre stampare e studiare almeno i capitoli 3, 4 e 5 (anche il 2 per chi volesse riconfermare i concetti di geomorfologia di base) del Manuale del metodo, scaricabile dalla pagina

<http://www.isprambiente.gov.it/it/pubblicazioni/manuali-e-linee-guida/idraim-2013-sistema-di-valutazione-idromorfologica>

Parte dell'attività viene svolta direttamente sul campo in 2 uscite.  
Si richiede di venire provvisti di calzature adeguate (stivali di gomma).

### Alloggio

Una lista esaustiva delle possibilità di pernottamento a Pescara può trovarsi al link seguente:  
<http://www.turismo.provincia.pescara.it/strutture.php?dormire=1>

L'Hotel Best Western Duca d'Aosta offre ai corsisti il seguente trattamento:

*Trattamento in Pernottamento e Prima Colazione, per camera al giorno, tariffe in convenzione meeting*

Camera Doppia uso singola €76,00

Camera Matrimoniale € 89,00

Il check-in inizia alle ore 14.00 ed il check-out è fissato entro le ore 12.00.

*Al suddetto trattamento possono essere aggiunti i seguenti servizi ristorativi:*

- *pensione completa*: pranzo composto da un primo, un secondo con contorno, frutta, acqua e caffè.

Cena composta da antipasto, secondo con contorno, frutta, acqua e caffè.

€ 35,00 Iva inclusa per persona, per servizio

- *Mezza Pensione* composta da:

Cena composta da un primo piatto, secondo con contorno, frutta, ½ minerale, acqua e caffè.

€ 20,00 Iva inclusa, per servizio