



REGIONE DEL VENETO



arpav

# La gestione dei RU in Veneto



*ARPAV*

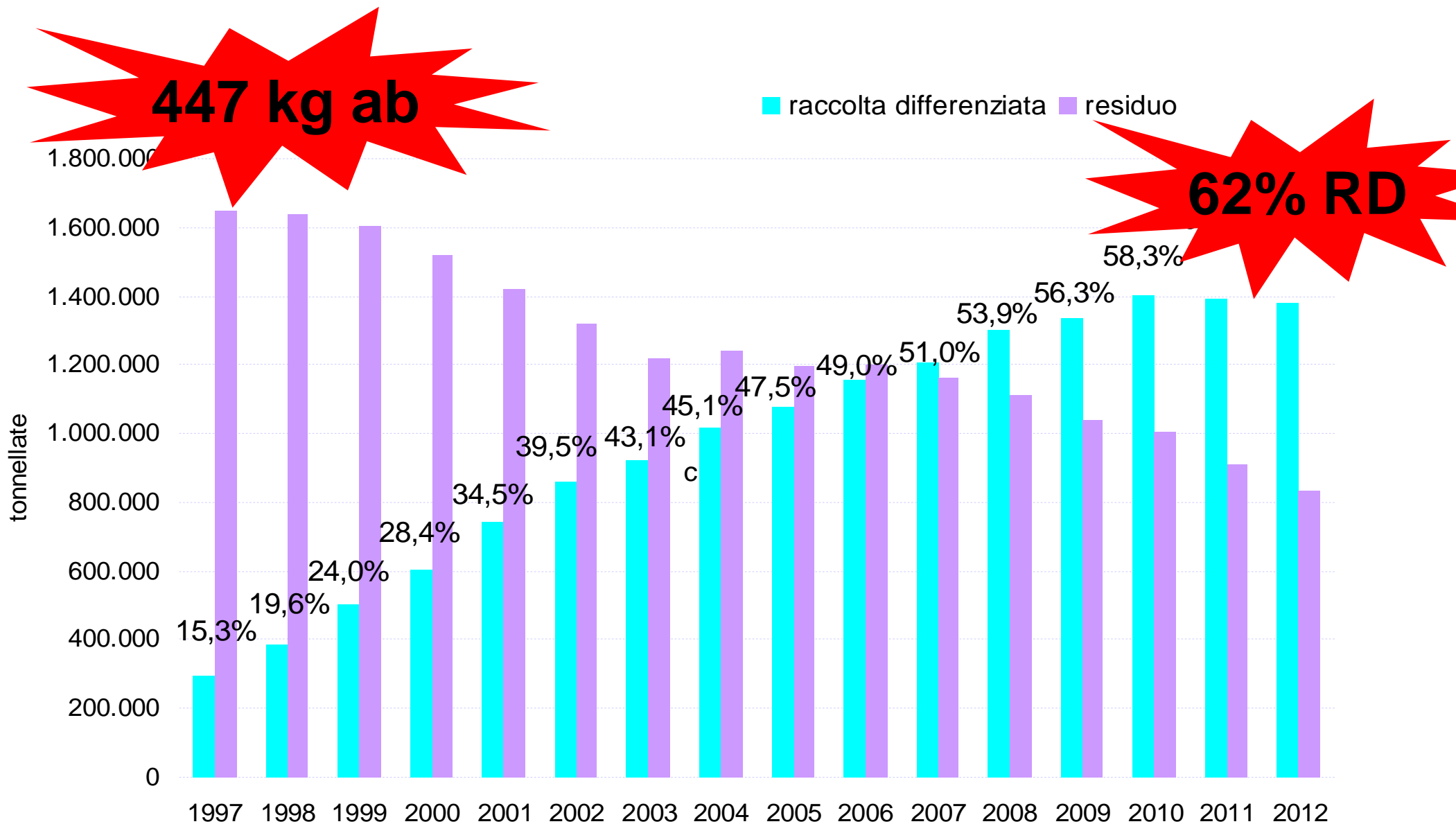
*Direttore Generale*

*Carlo Emanuele Pepe*

*Roma, 19 giugno 2013*



# Produzione e Raccolta Differenziata

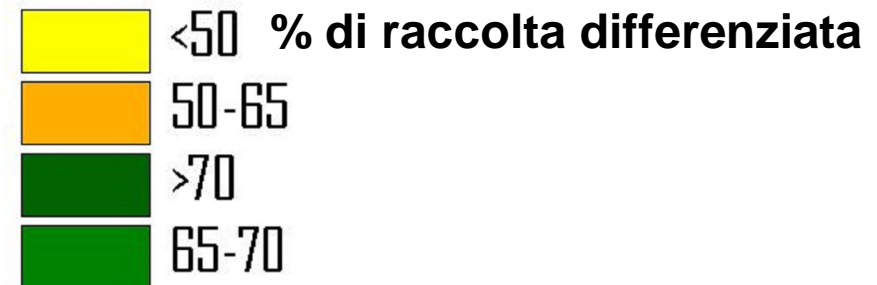
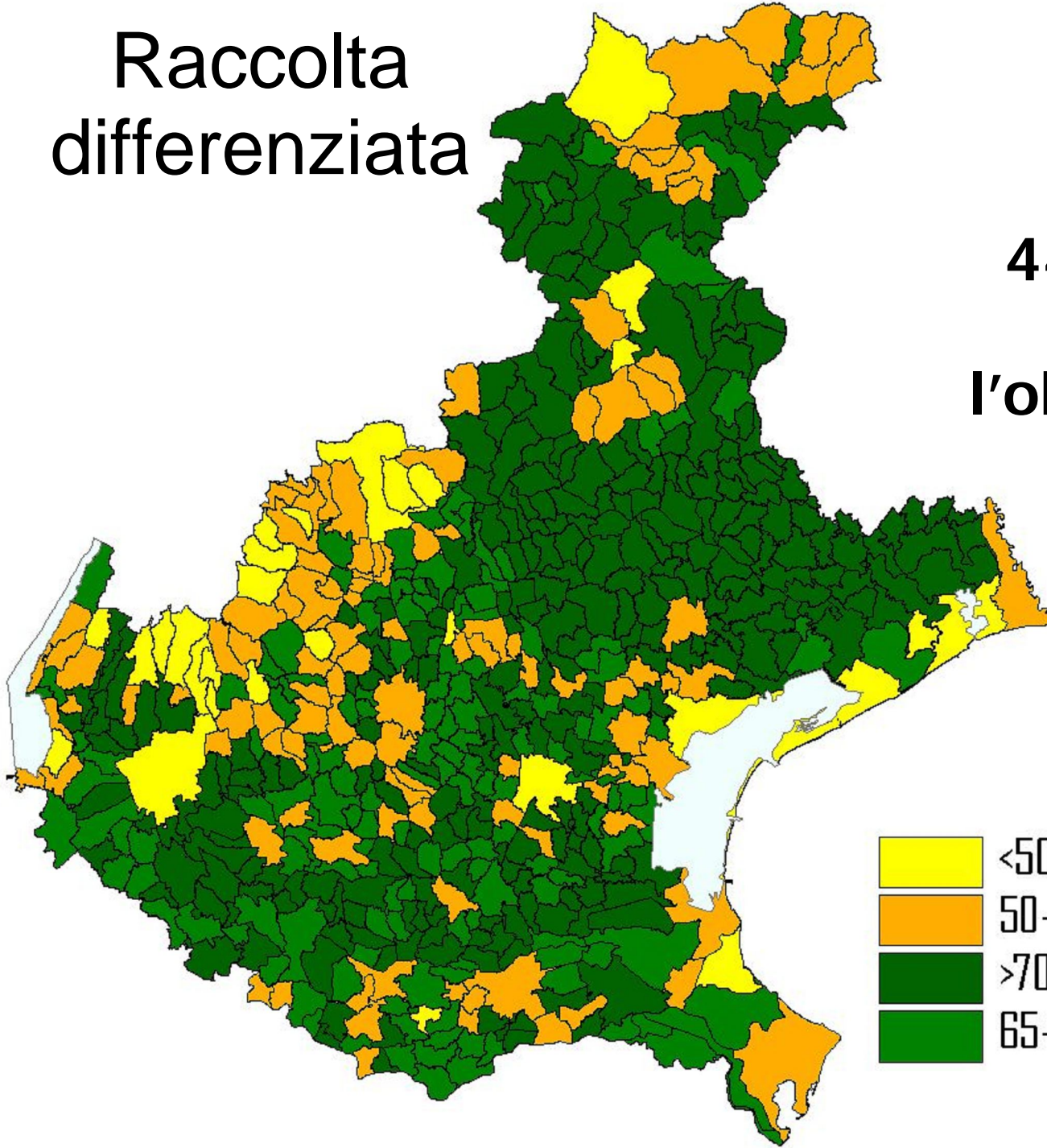




# Raccolta differenziata

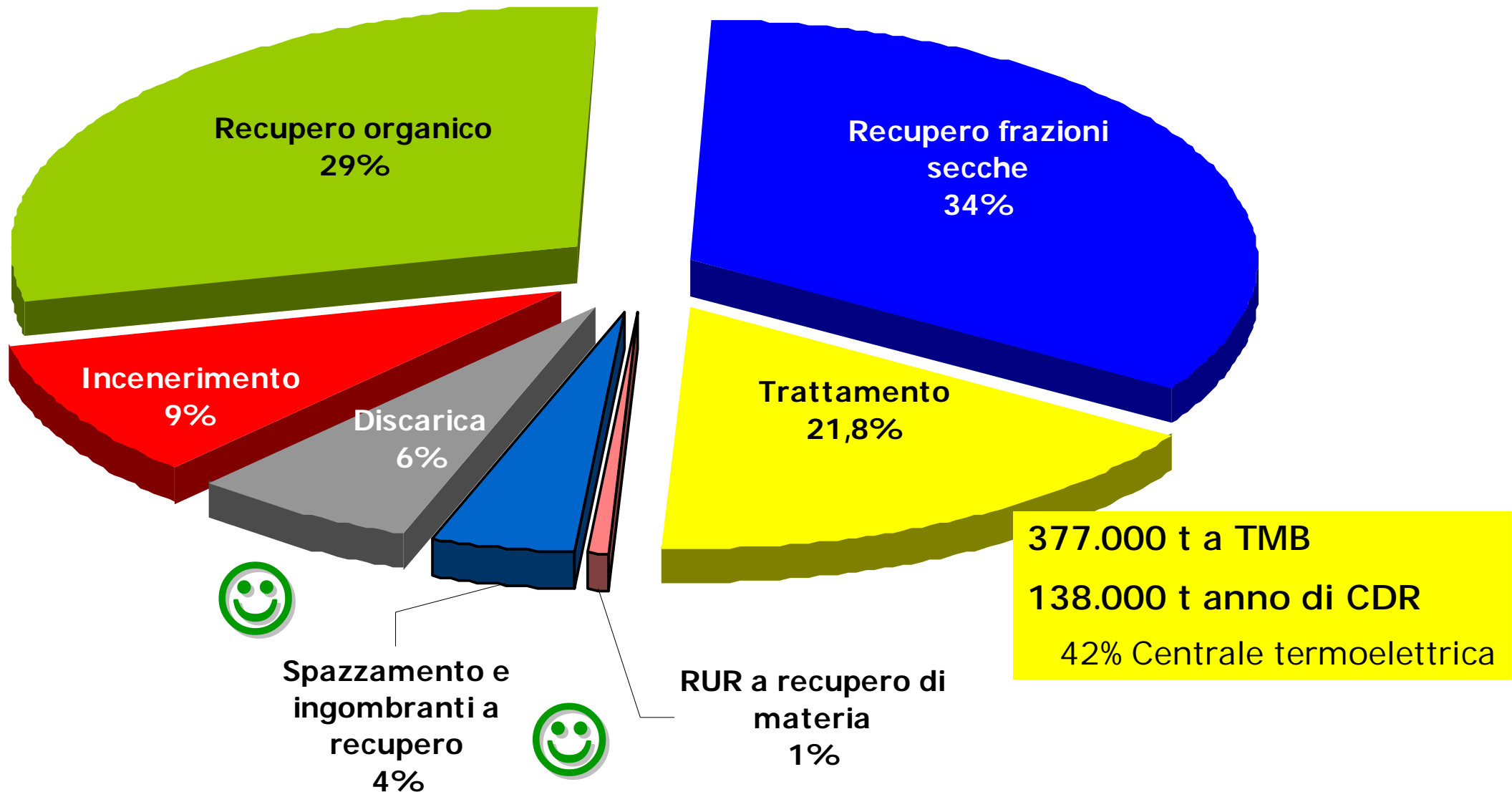
**RD 62%**

**445 su 581 Comuni  
hanno superato  
l'obiettivo del 65% di  
RD**





# Gestione rifiuti urbani







## Raccolta secco-umido



**575 comuni, oltre 4.950.000 abitanti  
(99,9% della popolazione)**



***680.000 t di organico raccolto  
130 KG abitante anno***



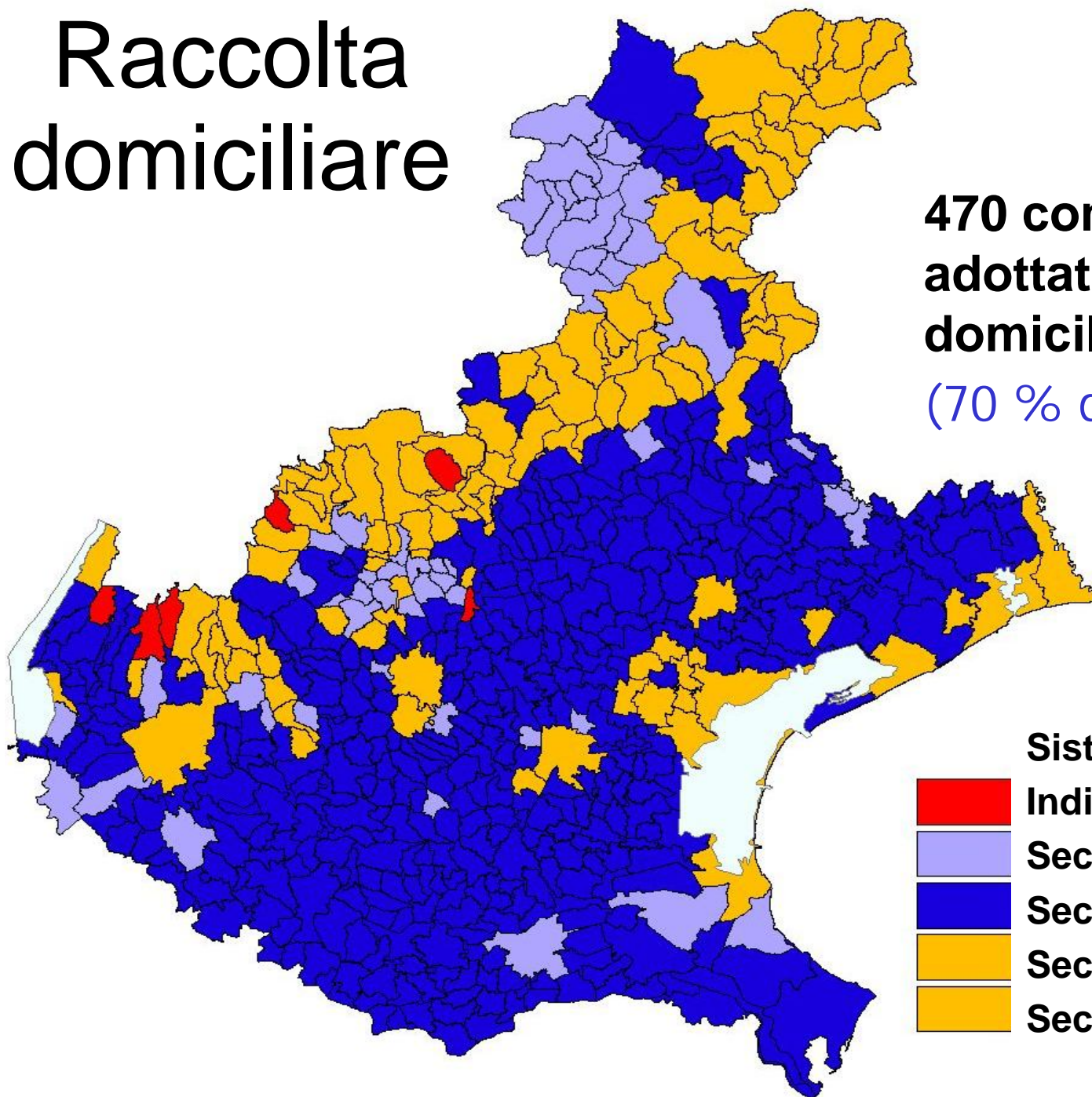
- potenzialità impiantistica di oltre 1 milione t
- 200.000 t di compost certificato da ARPAV
- Osservatorio Regionale Compostaggio








# Raccolta domiciliare

**470 comuni su 581 hanno adottato sistemi di raccolta domiciliare**

(70 % della popolazione)



**Sistemi di raccolta:**

-  **Indifferenziato**
-  **Secco umido domiciliare**
-  **Secco umido domiciliare spinto**
-  **Secco umido stradale**
-  **Secco umido misto**





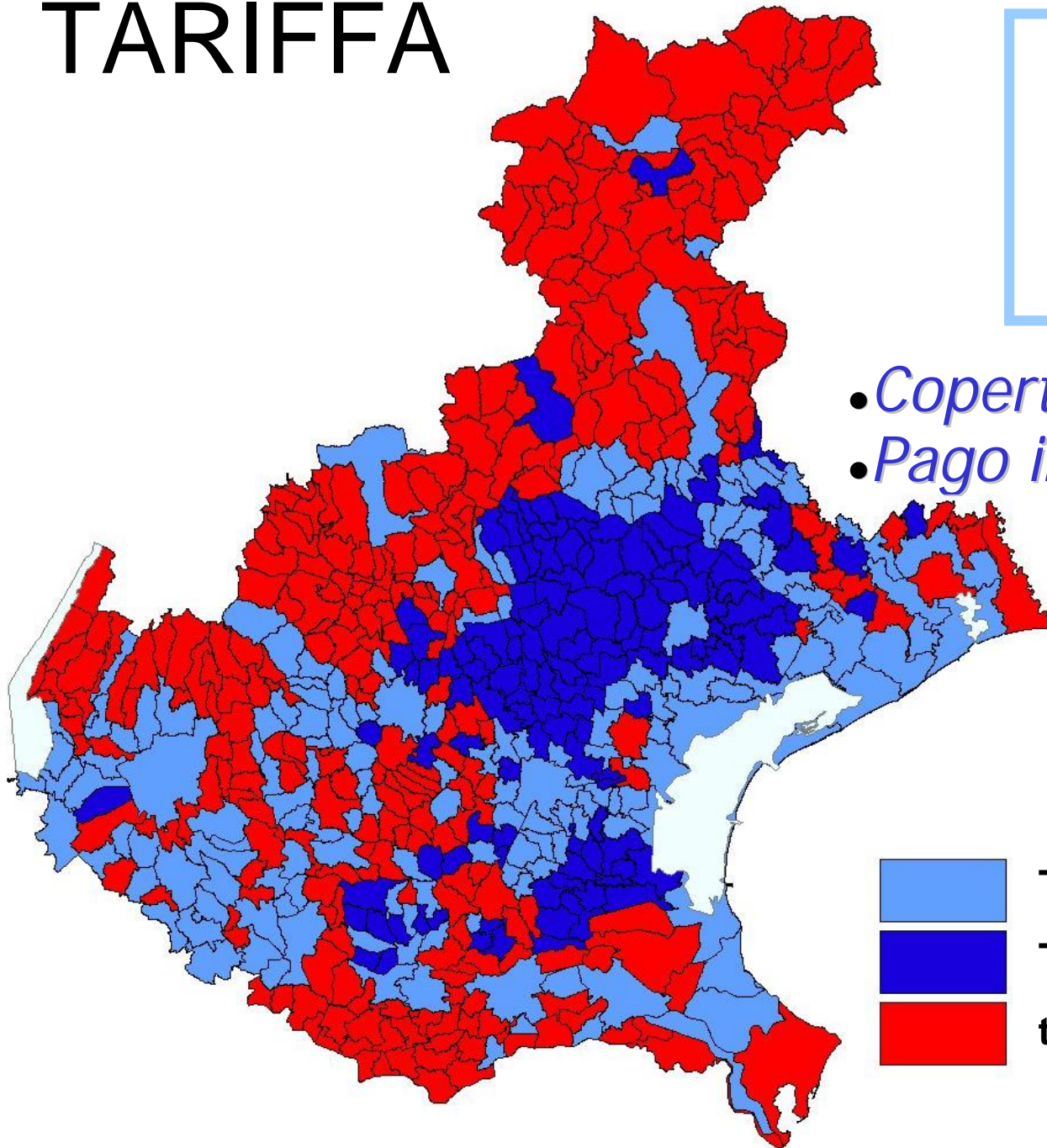
# TARIFFA

**50% Comuni**

**75% Popolazione**

hanno adottato la  
Tariffa

- *Copertura dei costi*
- *Pago in base a quanto producc*



Tariffa



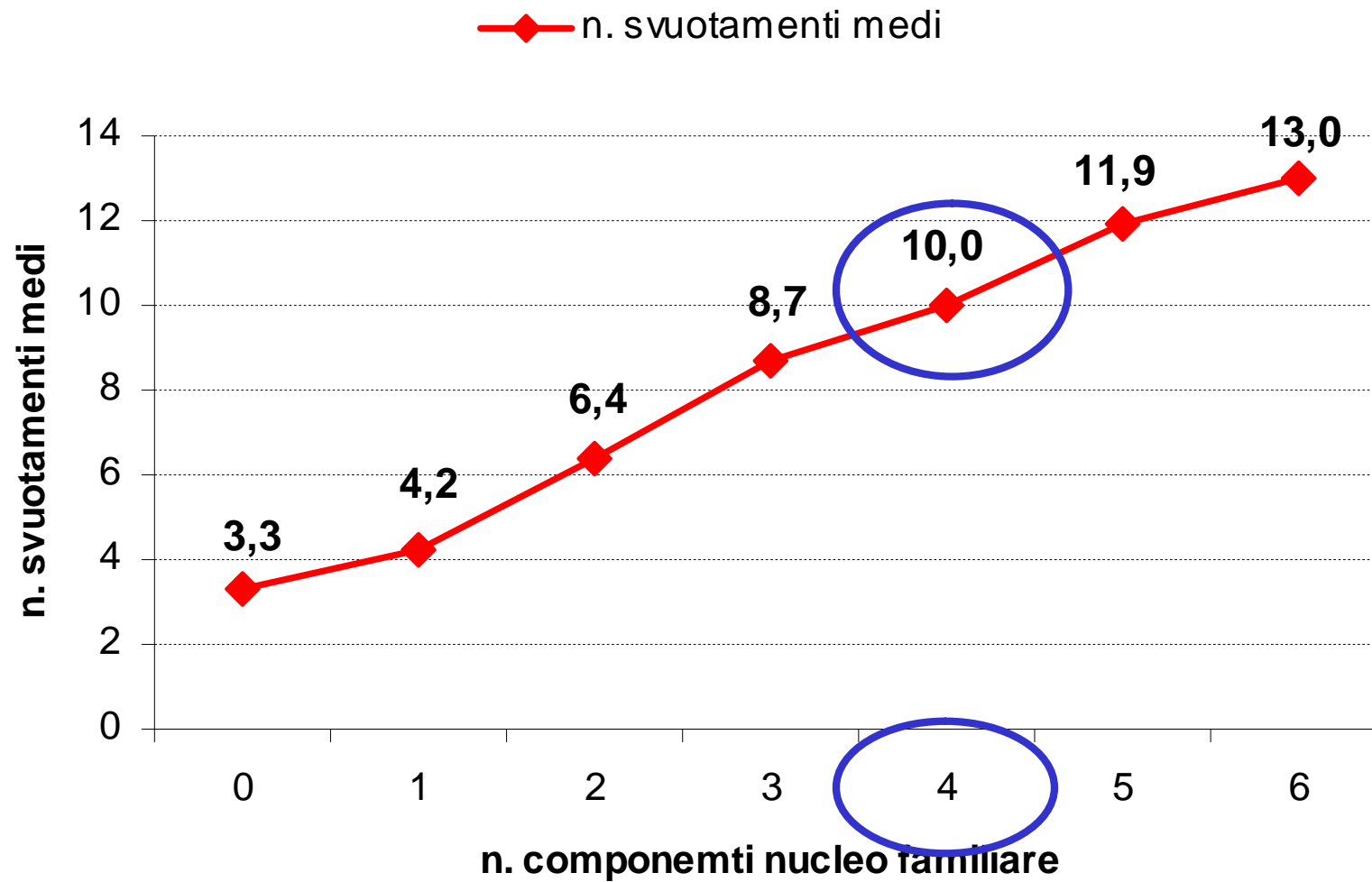
Tariffa puntuale



tassa



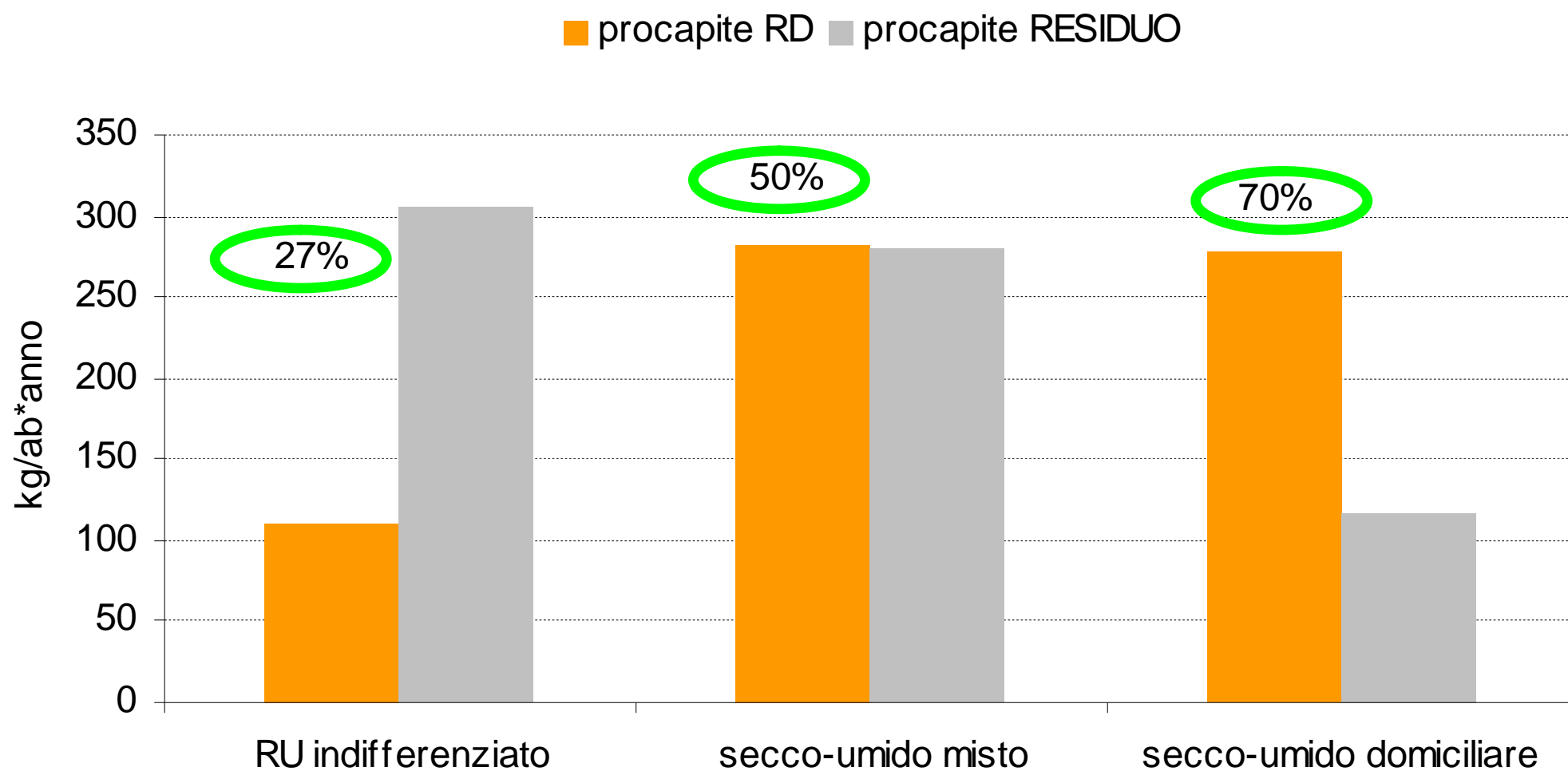
# I VUOTAMENTI MEDI annui RIFIUTO RESIDUO PER FAMIGLIA





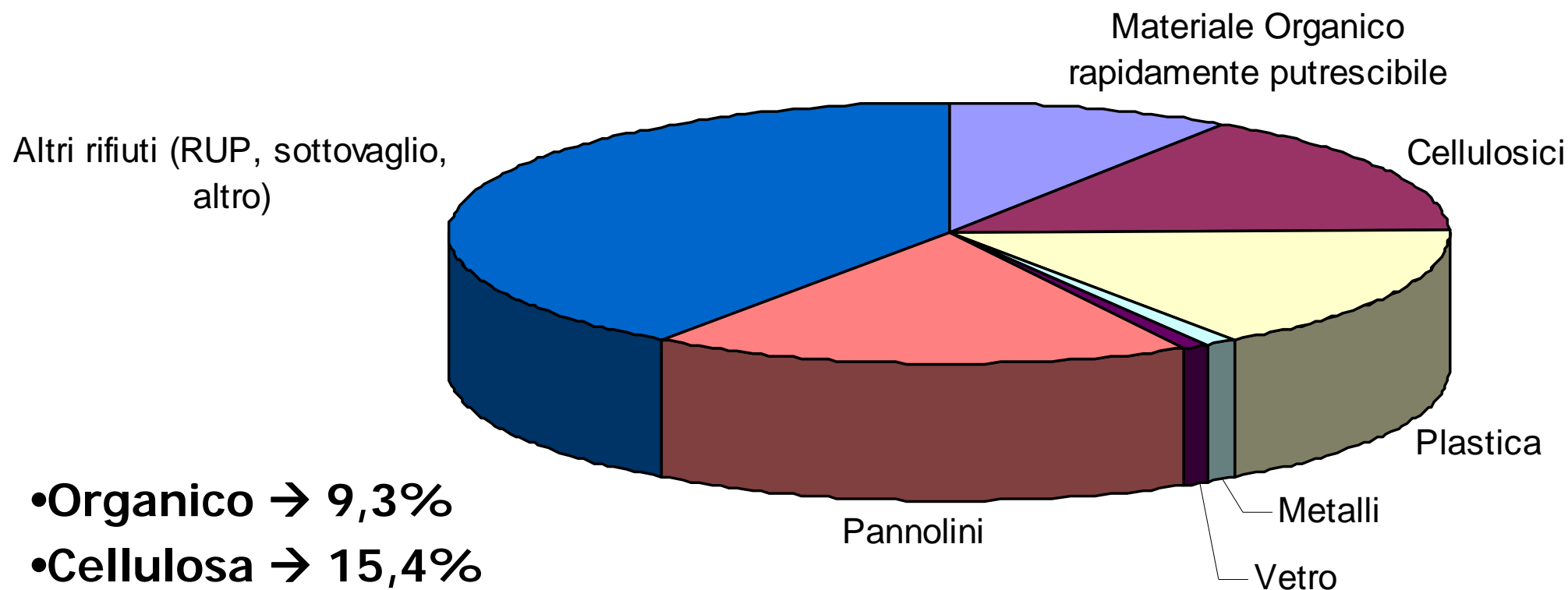


## Produzione e raccolta differenziata in funzione del SISTEMA DI RACCOLTA





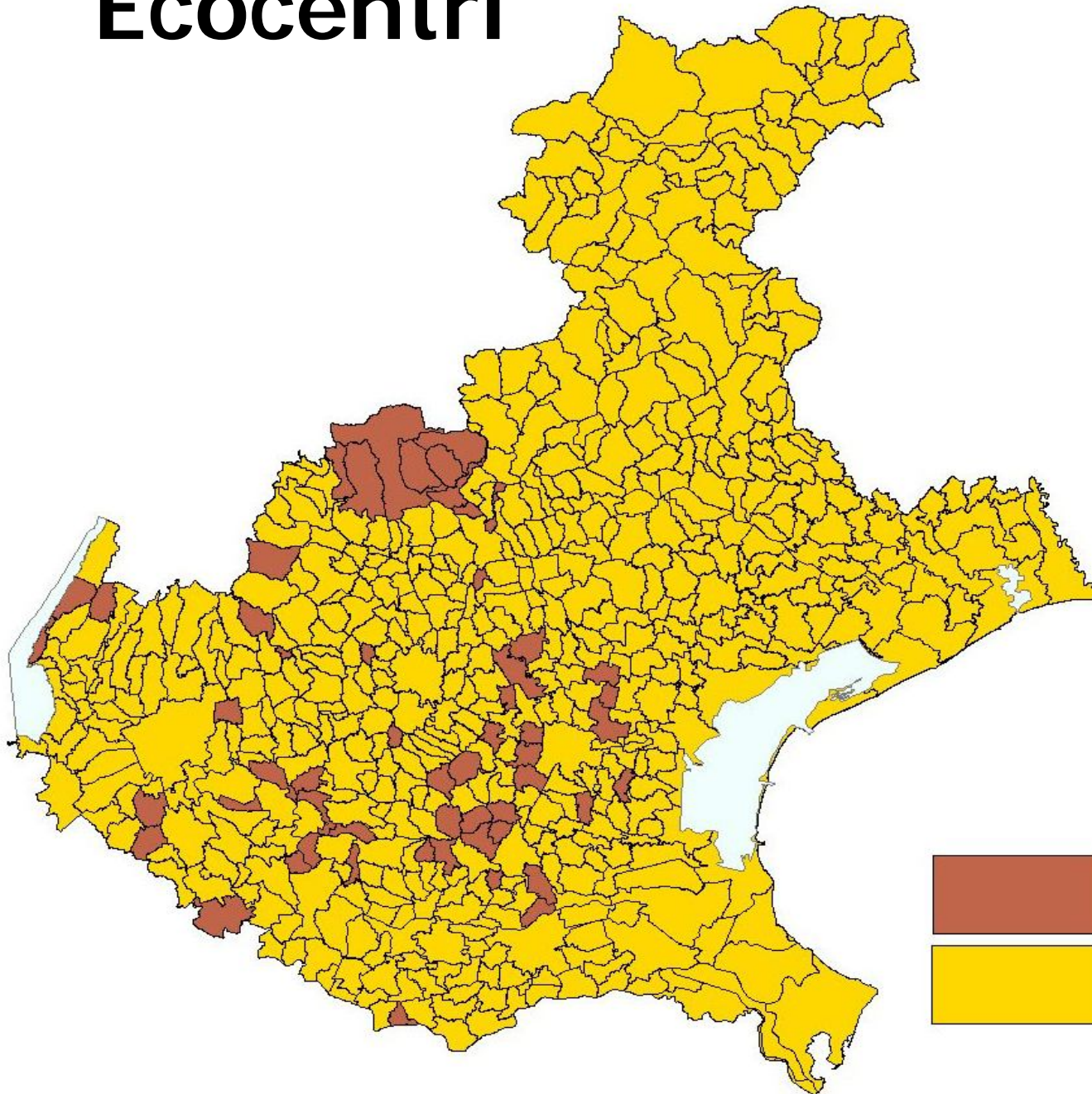
# ANALISI MERCEOLOGICA DEL RUR DA RACCOLTA SECCO UMIDO DOMICILIARE SPINTA



- Organico → 9,3%
- Cellulosa → 15,4%
- Plastiche → 15,6%
- Inerti (vetro, metalli) → 2%
- Pannolini → 17,5 %
- Sottovaglio → 40,2 %



# Ecocentri



 **Comuni senza ECOCENTRO**

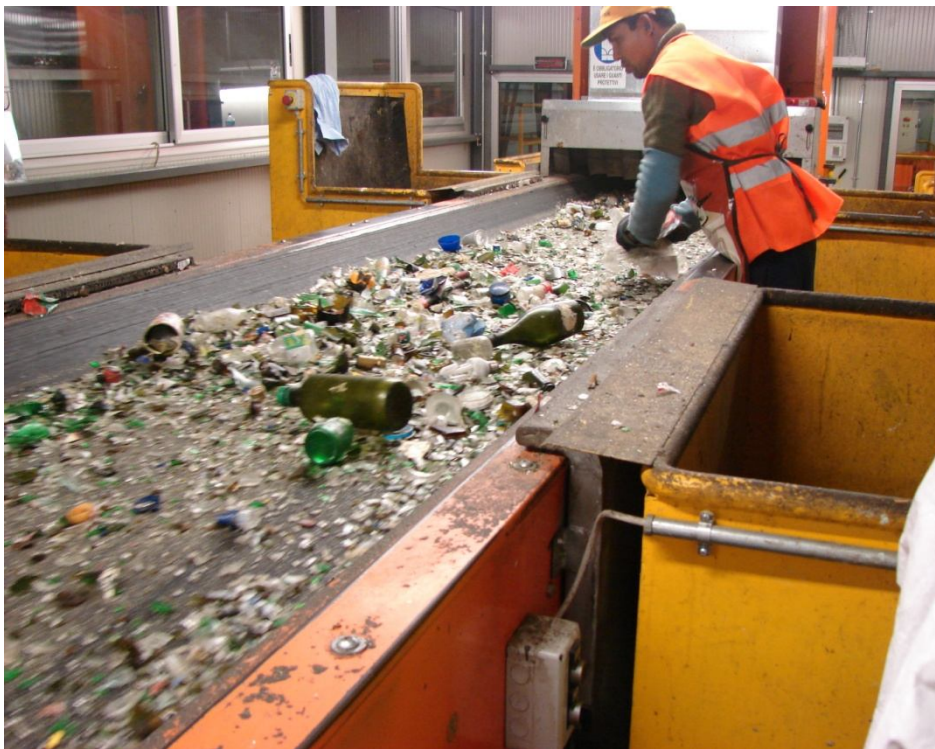
 **Comuni con servizio di ECOCENTRO**





# Presenza di impianti di recupero di materia

**la raccolta differenziata alimenta un consolidato comparto impiantistico con potenzialita' superiore al fabbisogno regionale**



**80 impianti compostaggio**

**9 digestori anaerobici**

**200 piattaforme di selezione FSR**

**30 impianti recupero RAEE**

**25 impianti recupero ingombranti**

**6 impianti recupero spazzamento**



# Informazione ai cittadini e formazione degli operatori

## CAPILLARE E COSTANTE



- Giornalini periodici
- Informazione tramite la fattura
- Formazione alle scuole
- Sportello informativo

**Dall'analisi dei Piani Finanziari nel 2005 gli investimenti per formazione e informazione corrispondono ad una spesa media di 0,82 euro/abitante**

**nel 2013 circa 1 euro/abitante\* anno**





# INIZIATIVE PER LA RIDUZIONE DEI RIFIUTI



**COMPOSTAGGIO  
DOMESTICO**



**ECOFESTE**



**MERCATINI USATO**



**ACQUA DEL  
SINDACO**



**PRODOTTI ALLA  
SPINA**



**ECCEDENZE  
ALIMENTARI**



**PANNOLINI  
LAVABILI**



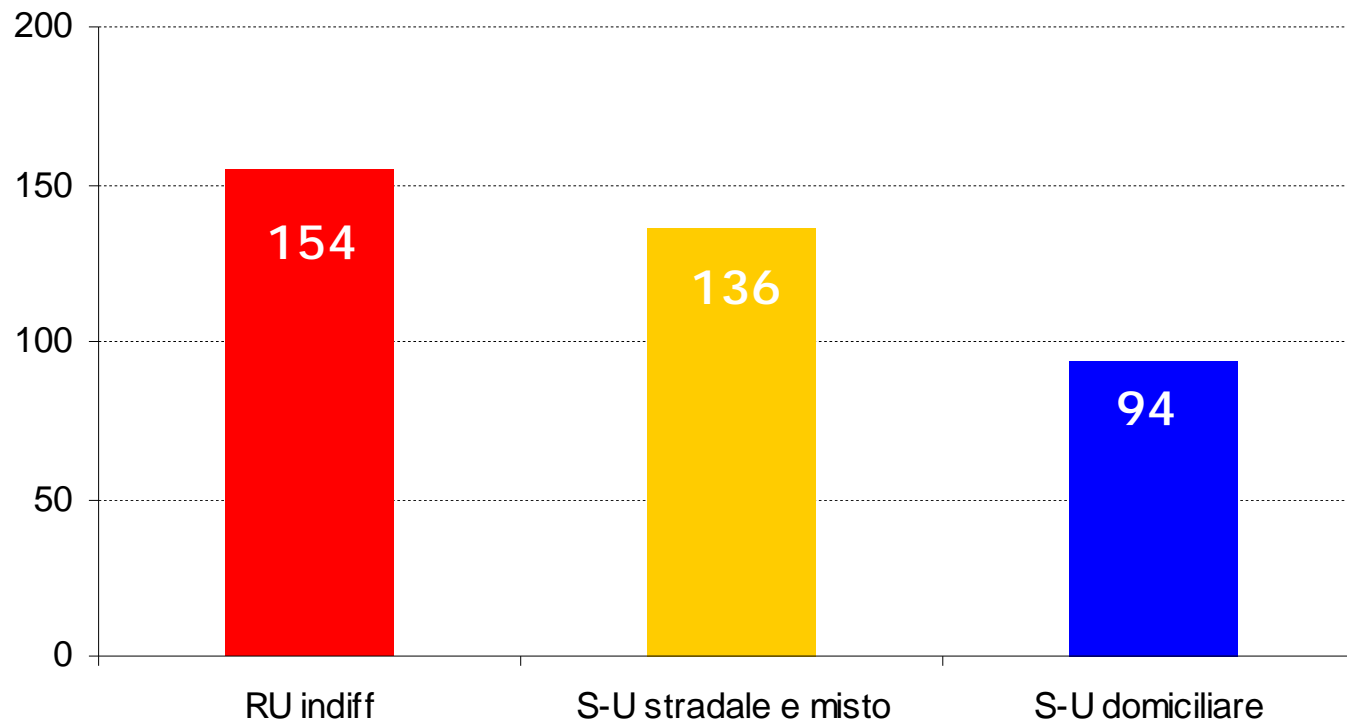
**RISPARMIO DI  
CARTA NEGLI UFFICI**



# Quanto costa questo sistema di gestione?

## ANALISI €/abitante

**COSTO PROC MEDIO = 130 €/ab/anno**



# Conclusioni

62%RD

PROD RUR PROCAPITE 170 kg/ab anno

RACCOLTA SECCO UMIDO E IMPIANTI di COMPOSTAGGIO

RACCOLTE DOMICILIARI SPINTE E TARIFFA

ECOCENTRI

PRESENZA di IMPIANTI di RECUPERO

RIDOTTA POTENZIALITÀ di INCENERIMENTO

DISCARICHE per RIFIUTO SECCO

INFORMAZIONE CAPILLARE E RIPETUTA

RIDOTTA ASSIMILAZIONE e INIZIATIVE DIFFUSE di RIDUZIONE



REGIONE DEL VENETO



arpav

*Grazie per l'attenzione*