



Società Geologica Italiana

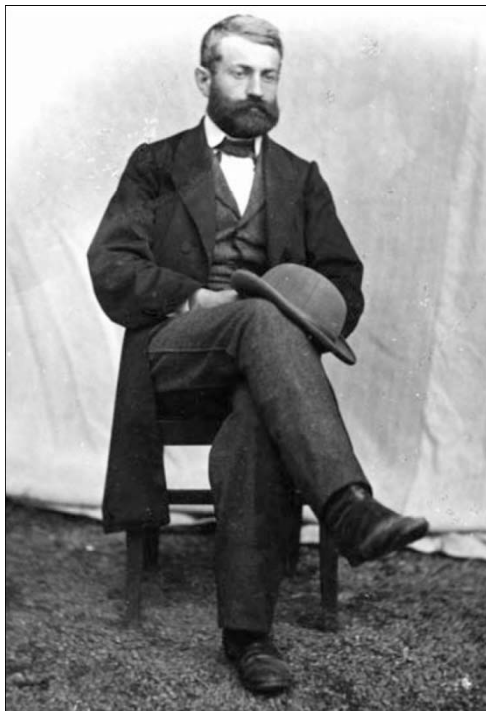


Founded in 1881

SGI-2011-130° birthday



SGdI-2013-140° birthday



Quintino Sella



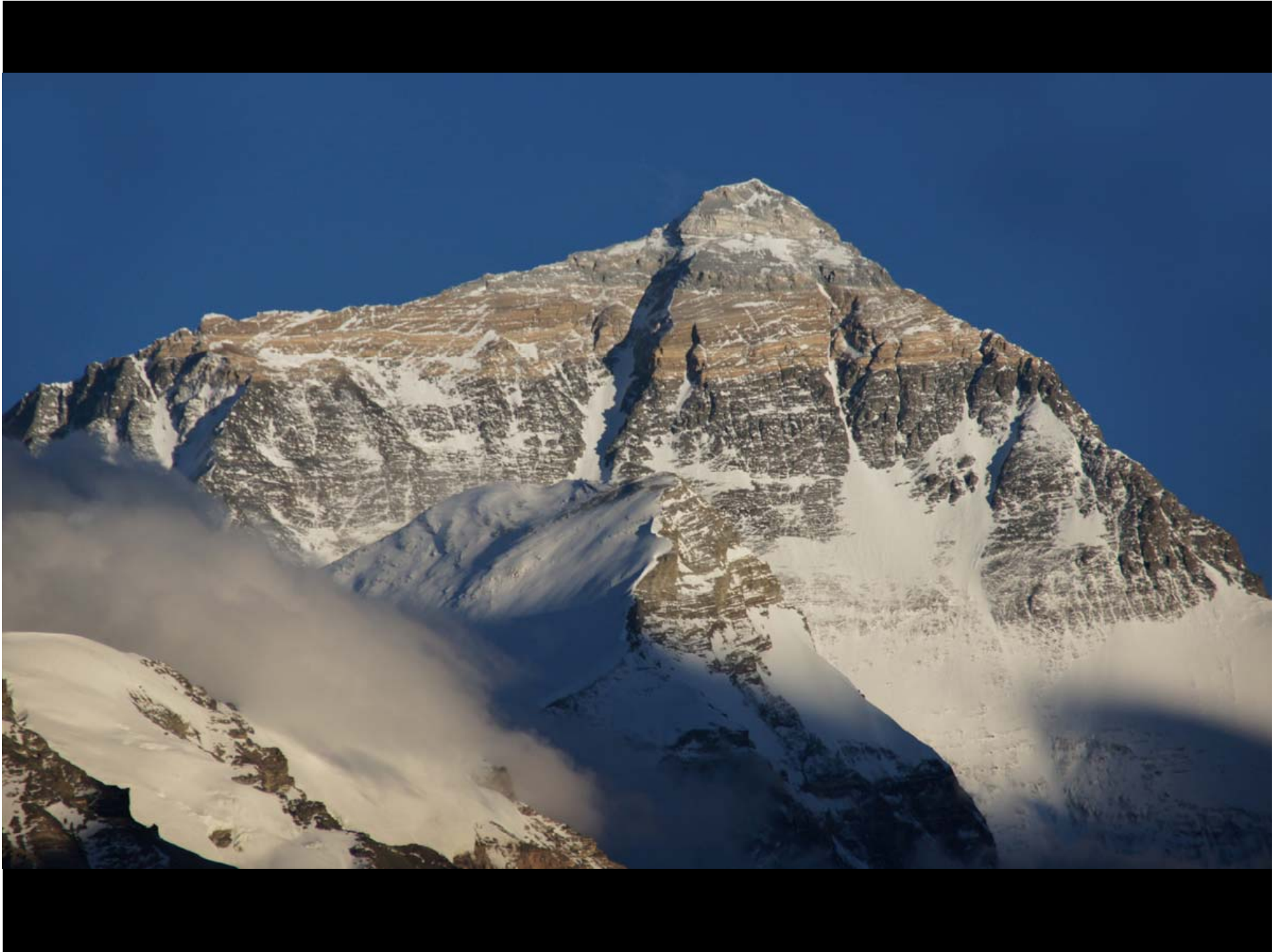


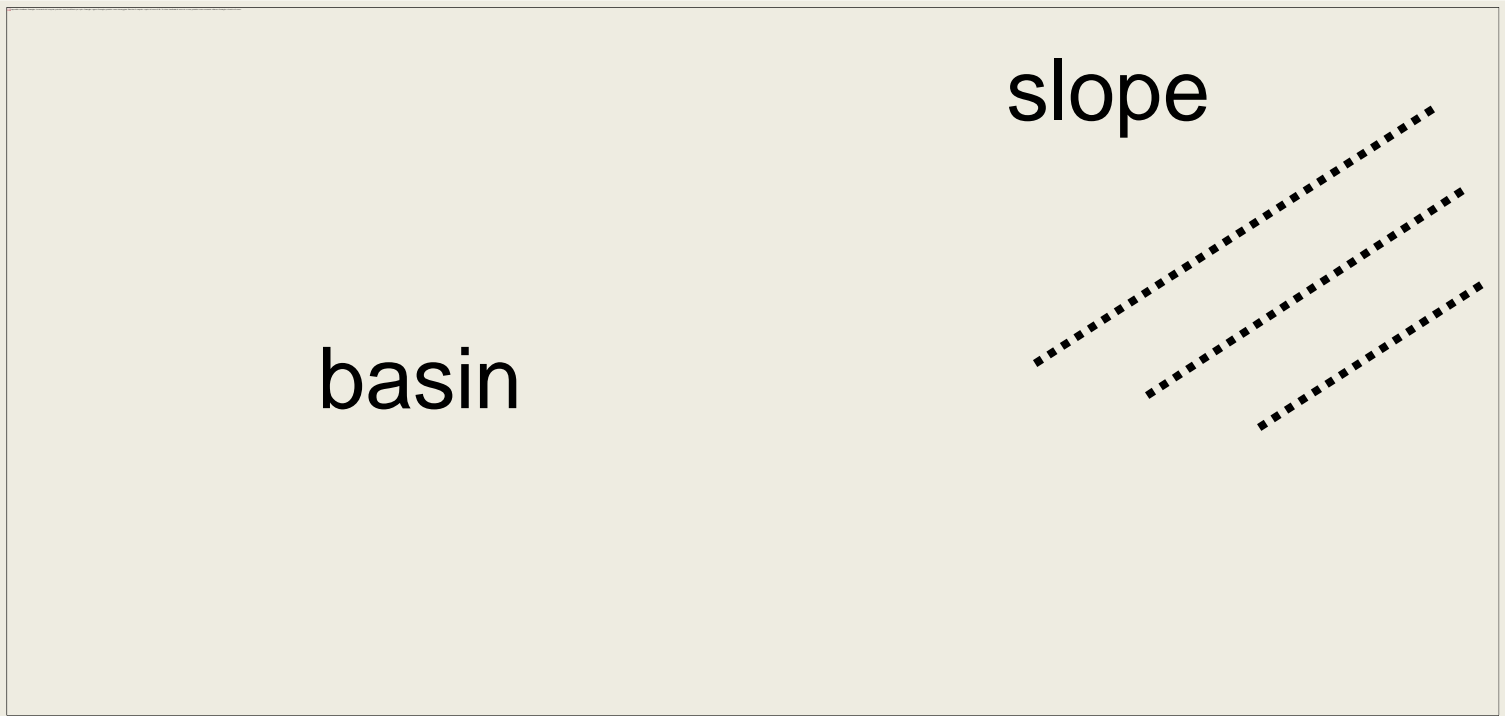
BIOSTRATIGRAPHY

The application of plant and animal fossils to date and correlate strata in order to elucidate Earth history, combining the principles of paleontology and stratigraphy. In the petroleum industry, biostratigraphy often denotes the use of terrestrial (pollen and spores) and marine (diatoms, foraminifera, nannofossils) microfossils to determine the absolute or relative age and depositional environment of a particular formation, source rock or reservoir of interest.

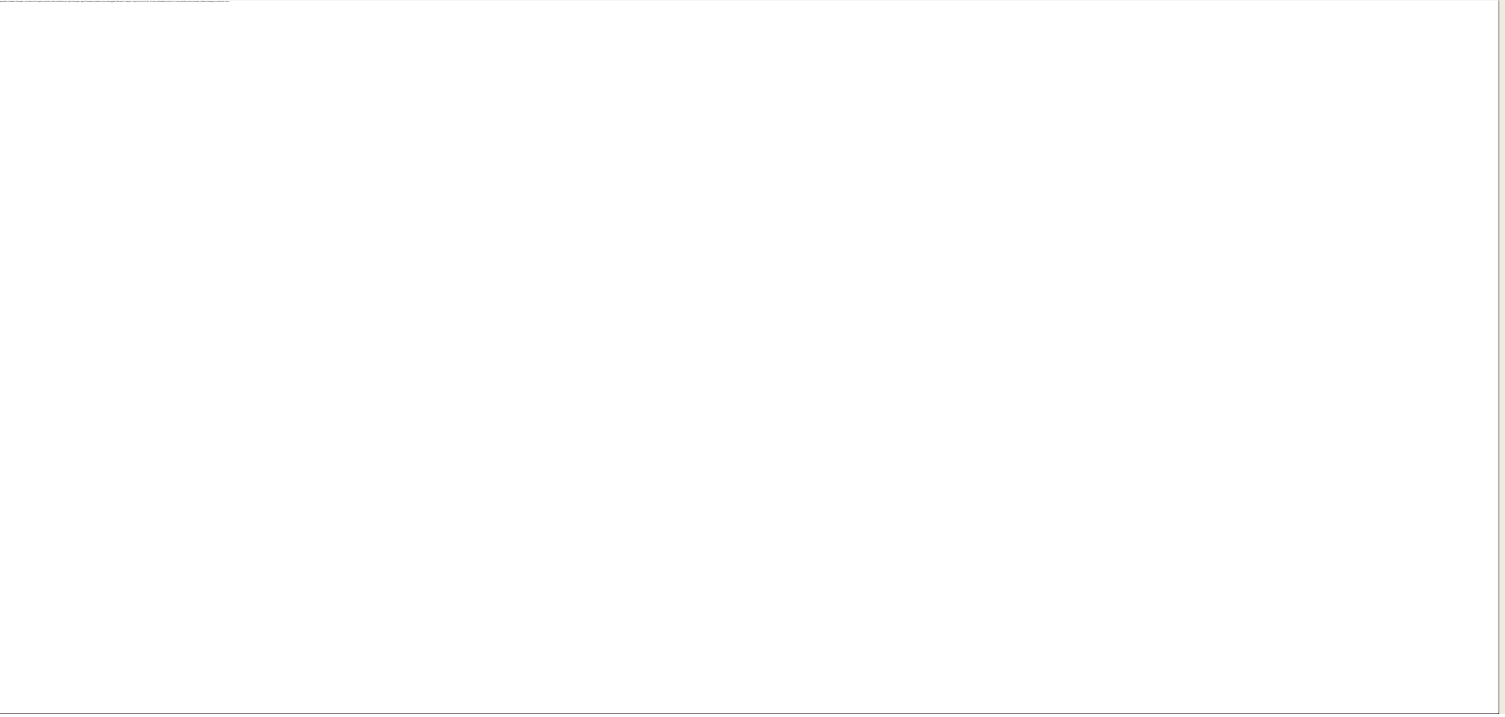
La Commissione Italiana di Stratigrafia, è stata istituita nel 1988 nell'ambito della Società Geologica Italiana allo scopo di coordinare le attività italiane in campo stratigrafico, con particolare riguardo alle unità cronostratigrafiche definite in Italia. Successivamente, a questo mandato primario si aggiunsero la verifica della validità delle unità litostratigrafiche istituite in Italia e la revisione e l'aggiornamento del Codice Italiano di Nomenclatura Stratigrafica.





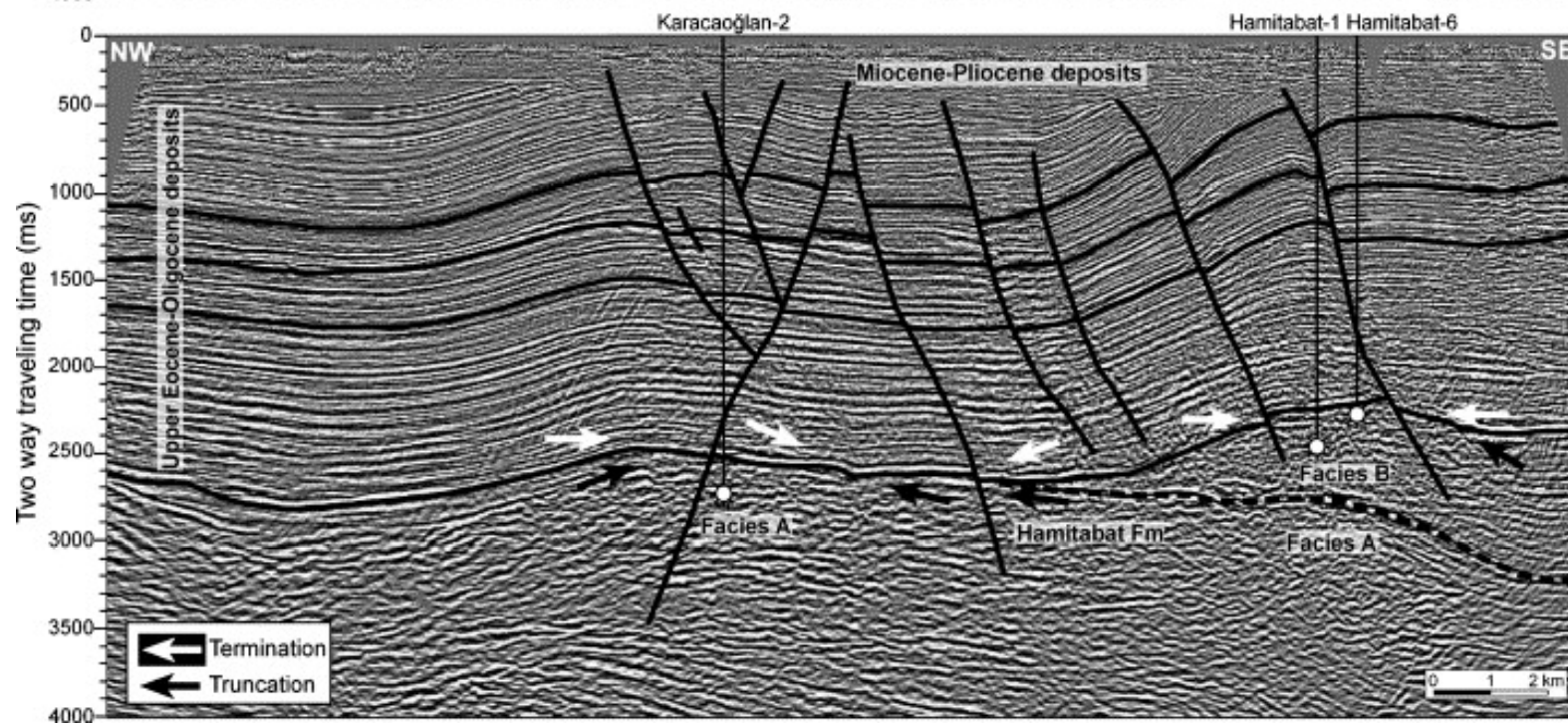
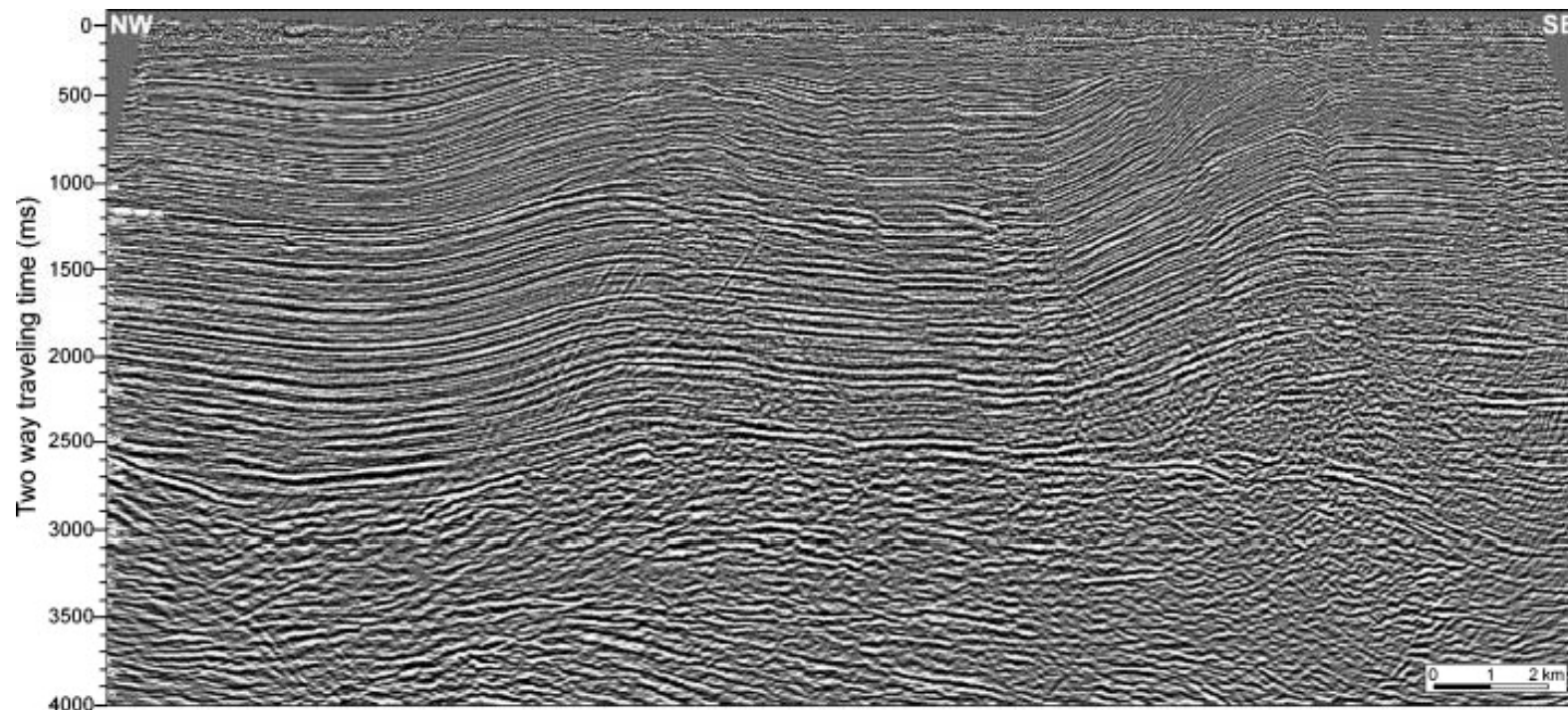


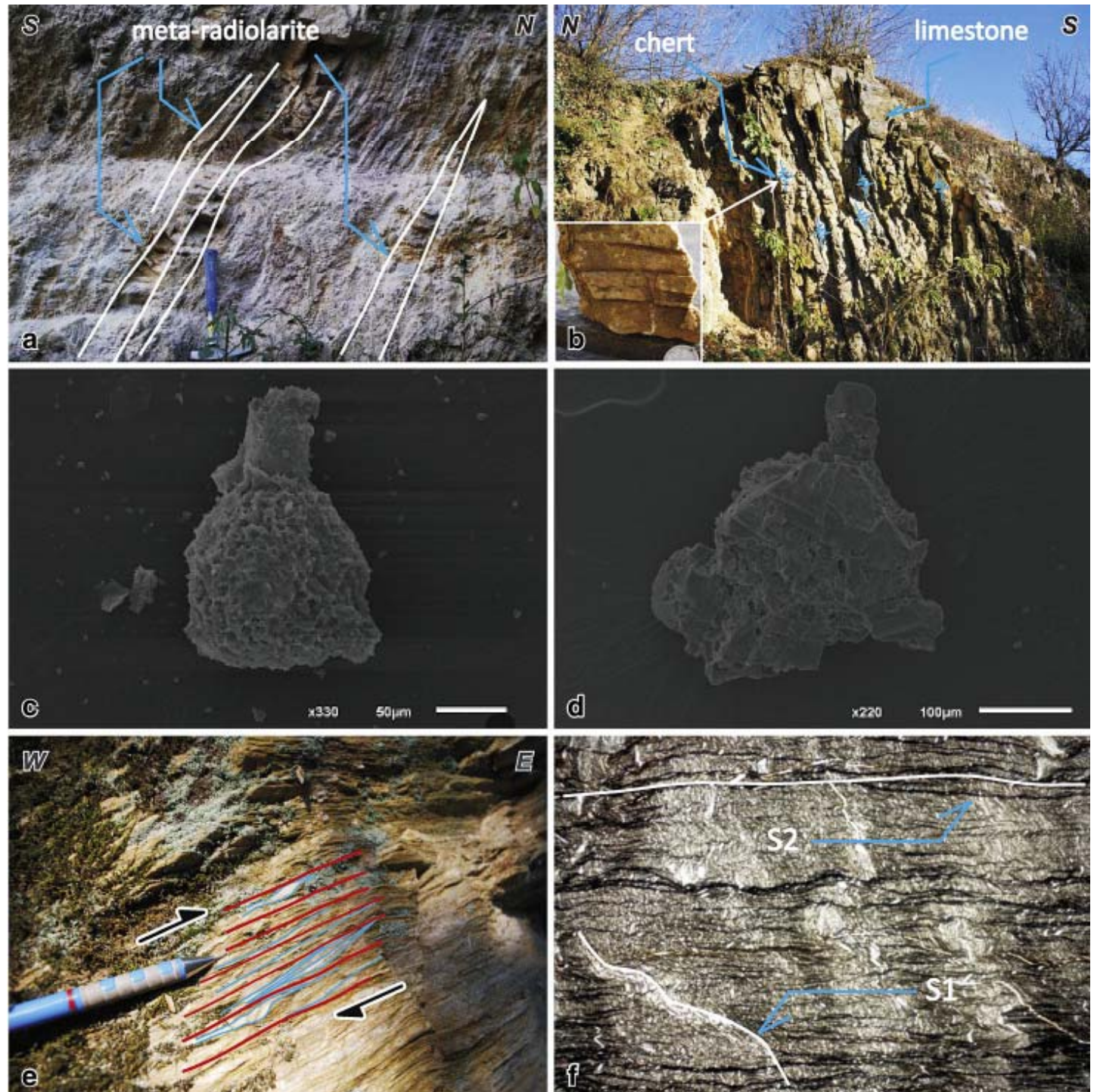
Sass de Putia



Central Adriatic
Crop 17B







Toljić et al., 2013
 Glob. Plan. Change
 Triassic metaradiolarites



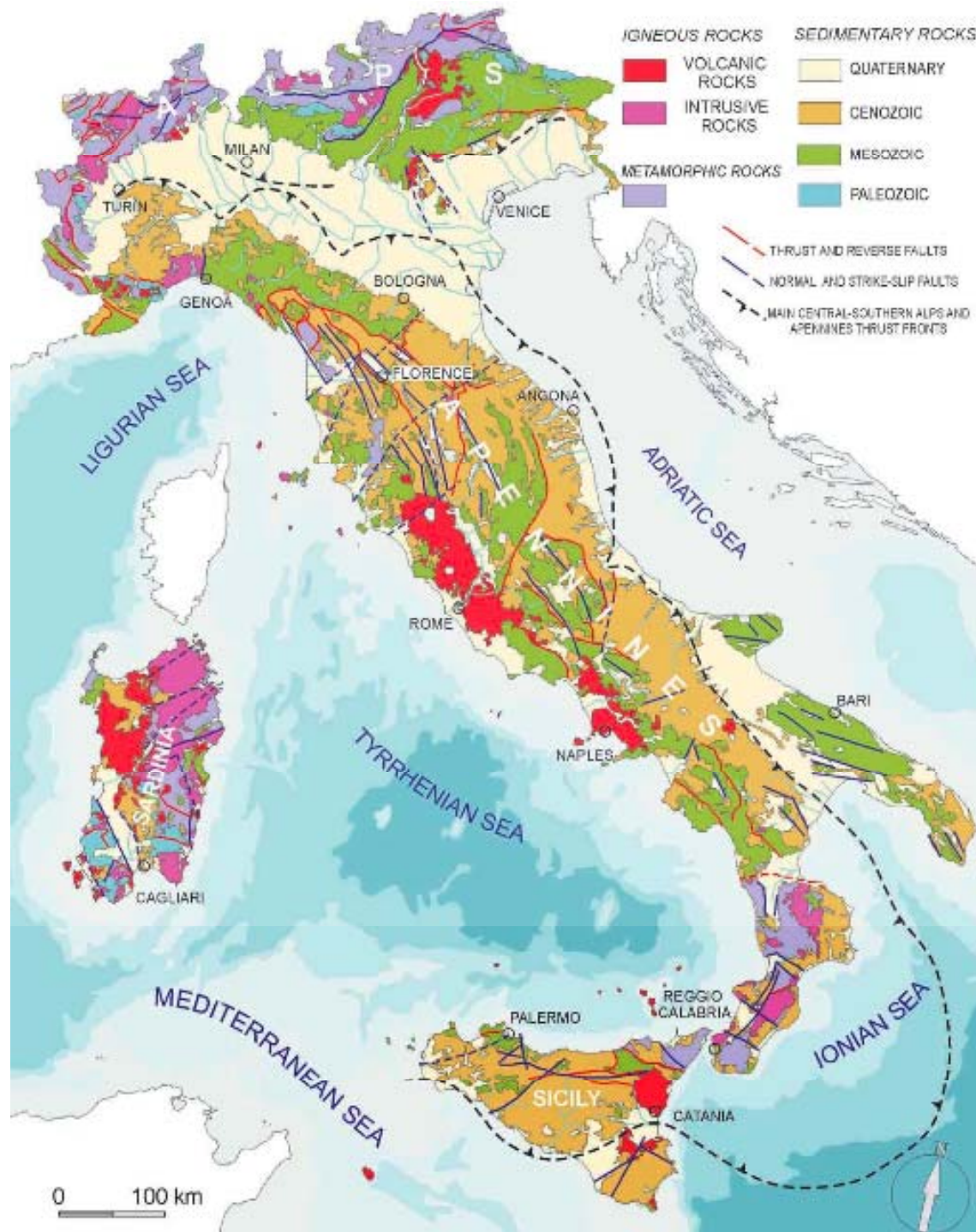


Geodynamic evolution of the Central and Western Mediterranean: tectonics vs. igneous petrology constraints

Eugenio Carminati, Michele Lustrino, Carlo Doglioni
Dipartimento di Scienze della Terra
Università degli Studi di Roma La Sapienza



This movie is part of the paper:
Carminati, E., Lustrino, M. and Doglioni, C.
Geodynamic evolution of the Central and Western Mediterranean:
tectonics vs. igneous petrology constraints
Tectonophysics, volume ??, 2012.





A. Stoppani
Geologist
1824-1891





I vini



**Primo
Incontro**

**Piazza
Scheeti**

AZIENDA AGRICOLA
FORNARO*

Piazza Scheeti

Recioto di Soave D.O.C.

"Piazza Scheeti" è un vino di antica tradizione prodotto da uve Garganega appassite in arelle e raccolte dalle viti limitrofe all'omonima piazza,

così chiamata per il ritrovamento di numerosi nummuliti, fossili discoidali presenti in gran numero nella zona e somiglianti a monete, in lingua dialettale "schei".

Dall'attaccamento a questo luogo e alla sua storia viticola nasce questo vino, prodotto con la passione di sempre dalla famiglia Fornaro.

Caratteristiche

Denominazione di origine controllata e garantita

[Scarica scheda](#)





Società Geologica Italiana

Fondata nel 1881 - Ente morale R. D. 17 ottobre 1885

Cerca

[HOMEPAGE](#) [DIVENTA SOCIO](#) [QUOTA SOCIALE](#) [DOVE SIAMO](#) [CONTATTI](#) [MAPPA SITO](#)

SGI

- » Chi siamo
- » Sezioni
- » Attività
- » Pubblicazioni
- » Vita sociale
- » Affiliazioni

NEWS

- » Destina il tuo 5 x mille alla SGI
- » Comunicati e Notizie
- » Convegni e Incontri
- » Corsi
- » Novità
- » Archivio eventi

GEOLOGIA E DINTORNI

- » Galleria Immagini
- » Galleria Video
- » Studi di Geologia Regionale
- » Temi di Rilevanza Sociale

SERVIZI

- » Newsletter
- » BIBLIOTECA
- » SGI Bookstore
- » SGI merchandising
- » Link
- » Studiare geologia in Italia
- » Cerco/Offro lavoro
- » Centro di Documentazione



Badno del Valdarno Superiore (Pliocene-Pleistocene; Appennino settentrionale) - Depositi di conoide alluvionale, foto Massimiliano Ghinassi.

<< **Giugno 2013** >>

L	M	M	G	V	S	D
					01	02
03	04	05	06	07	08	09
10	11	12	13	14	15	16
17	18	19	20	21	22	23
24	25	26	27	28	29	30

**Pubblicazioni
online
della SGI**

Homepage

Società Geologica Italiana

seguici su **facebook**



seguici su **linkedin**



iscriviti alla **newsletter**



La Società Geologica Italiana è stata fondata a Bologna il 29 Settembre 1881. È la più antica e rappresentativa associazione scientifica italiana nel campo delle geoscienze.

La SGI si adopera per il progresso, la promozione e la diffusione delle conoscenze geologiche nei loro aspetti teorici e applicativi.

[PUBBLICAZIONI](#)

[CONGRESSI](#)

Lingua:

Effettua il [LOGIN](#) al sito

Comunicati e Notizie

25/06/2013

Implicazioni geotecniche nella realizzazione delle discariche

Kolpinghaus, Bolzano venerdì 5 luglio 2013 (mattina) Questo incontro fa parte del percorso di aggiornamento che la Commissione Ingegneria Geotecnica da ...

25/06/2013

5th International Symposium on Karst





Maria Letizia Pampaloni
Rita Maria Pichezzi
Servizio Geologico d'Italia



Leg 208

