

Francesca Giarè

INEA

INEA

FRANCESCA GIARÈ

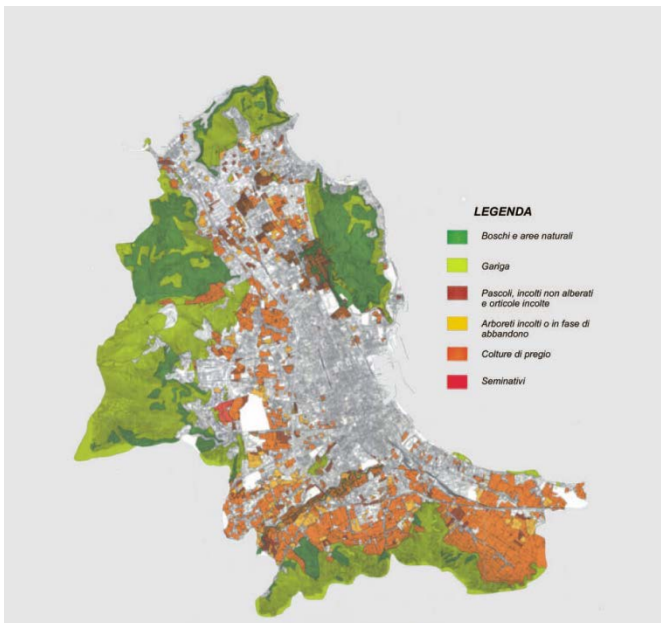


Il ruolo educativo dell'agricoltura nelle aree urbane

Francesca Giarè
INEA

I luoghi e le forme

- All'interno di aree urbane
- Nelle aree periurbane
- Nelle aree rurali e agricole



- Campagna
- Cunei agricoli
- Corridoi
- Varchi e spine verdi
- Aree dismesse
- Parchi
- Spazi pubblici
- Tetti e balconi
- Giardini privati

Benefici ed effetti



Economici diretti	Autoconsumo
	Diversificazione economica
Economici indiretti	Attività ricreative
	Risparmi sulla gestione delle aree pubbliche
Sociali	Benefici per la salute
	Sicurezza alimentare
	Benefici psicologici individuali
	Educazione ambientale e alimentare
	Coesione sociale
Ambientali	Qualità dell'aria
	Qualità dei suoli
	Conservazione della biodiversità
	Sviluppo del paesaggio

L'agricoltura nelle aree urbane

Il ruolo educativo:

- Bambini e ragazzi
- Giovani e anziani
- Cittadini

