



ISPRA, con il supporto delle principali società scientifiche nazionali e delle Regioni e Province Autonome, ha elaborato i dati su scala biogeografica integrando le informazioni alla luce delle più aggiornate conoscenze disponibili. Sono state complessivamente prodotte 572 schede di sintesi sullo stato di conservazione delle specie e 262 degli habitat.



Biodiversità in Italia



Dati, mappe e grafici estratti da:

Genovesi P., Angelini P., Bianchi E., Ercole S., Giacanelli V., Ronchi F., Stoch F. (2014).
Specie e habitat di interesse comunitario in Italia: distribuzione, stato di conservazione e trend. ISPRA, Serie Rapporti.

Il volume riporta i dati raccolti per il 3° Rapporto Direttiva Habitat relativi a specie e habitat di interesse comunitario e presenta mappe di distribuzione, grafici delle maggiori minacce e pressioni, tabelle di sintesi delle valutazioni dello status di conservazione, andamenti, prospettive future e analisi delle aree prioritarie di conservazione e dei gap di conoscenza.

Foto di: P. Angelini, G. Bacchetta, Campora/Galasso - Archivio Parco Naturale Adamello Brenta, F. Conti, S. Ercole, F. Ficetola, V. Giacanelli, F. Nonnis Marzano, A. Piccinini, G. Volcan
Grafica: E. Porrazzo

Le specie e gli habitat di interesse comunitario del nostro Paese: una fotografia aggiornata su distribuzione, minacce, andamenti e stato di conservazione

Per la redazione del 3° Rapporto Direttiva Habitat 2007-2012 ISPRA, in coordinamento con il Ministero dell'Ambiente e della Tutela del Territorio e del Mare e in collaborazione con le Regioni e Province Autonome e gli Osservatori regionali Biodiversità, ha raccolto dati sulla distribuzione, lo stato di conservazione, le pressioni, le minacce e i trend relativi a tutte le specie animali e vegetali e agli habitat di interesse comunitario presenti in Italia.

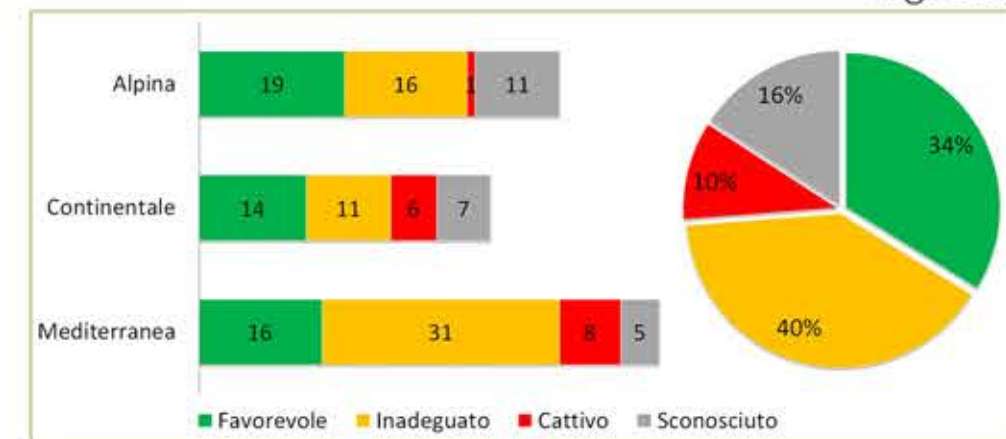
Le Regioni e Province Autonome hanno complessivamente prodotto, a scala regionale, 2926 mappe di distribuzione di specie e habitat, 2391 schede sullo stato di conservazione delle specie e 1190 schede per gli habitat.



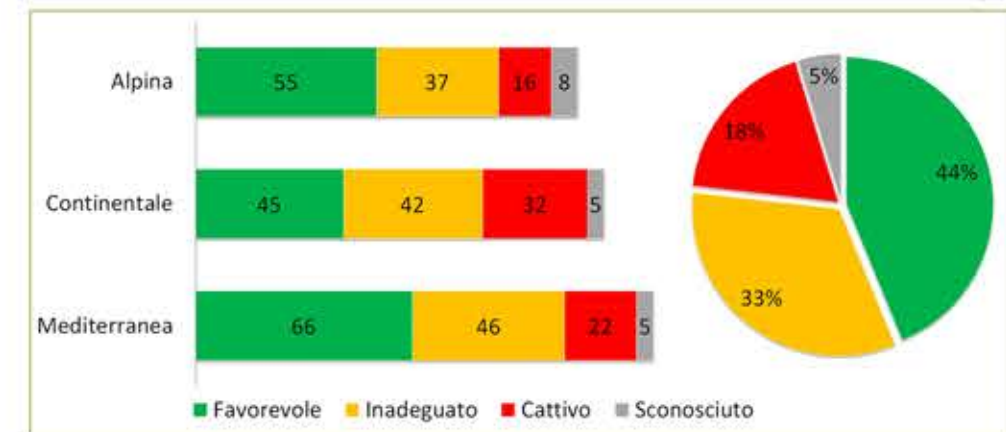


Stato di conservazione delle specie di interesse comunitario in Italia

Vegetali



Animali



Il 50% delle specie vegetali e il 51% delle specie animali è in stato di conservazione cattivo o inadeguato

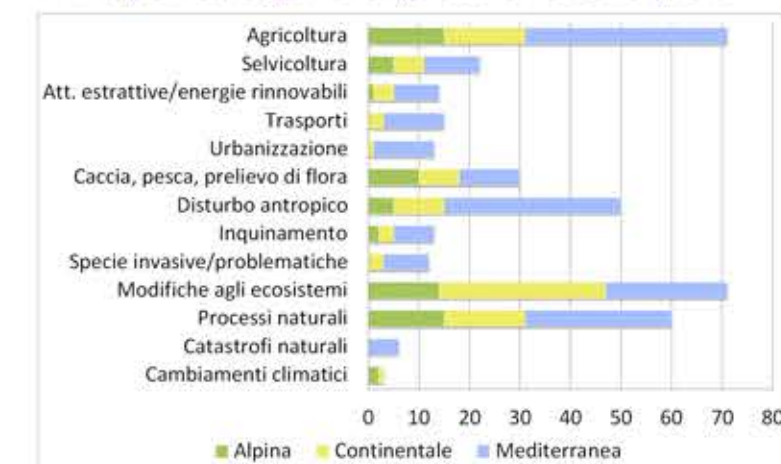
Flora



Campanula morettiana

L'alta percentuale di specie vegetali endemiche (47%) tra quelle tutelate dalla Direttiva Habitat comporta un'elevata responsabilità dell'Italia per la conservazione della flora di interesse comunitario

Principali categorie di pressione sulla flora



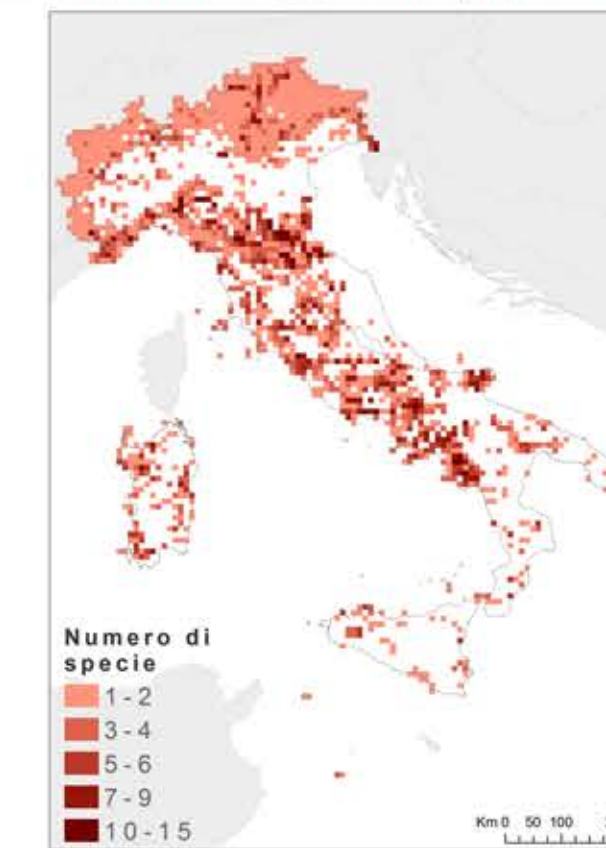
Le più rilevanti pressioni sulla flora sono legate all'intensificazione delle attività agricole e ai cambiamenti nella gestione dei pascoli, alle modifiche delle condizioni idrauliche e al generale degrado degli habitat.

Fauna

Densità delle specie di mammiferi di interesse comunitario



Densità delle specie di mammiferi con stato di conservazione sfavorevole



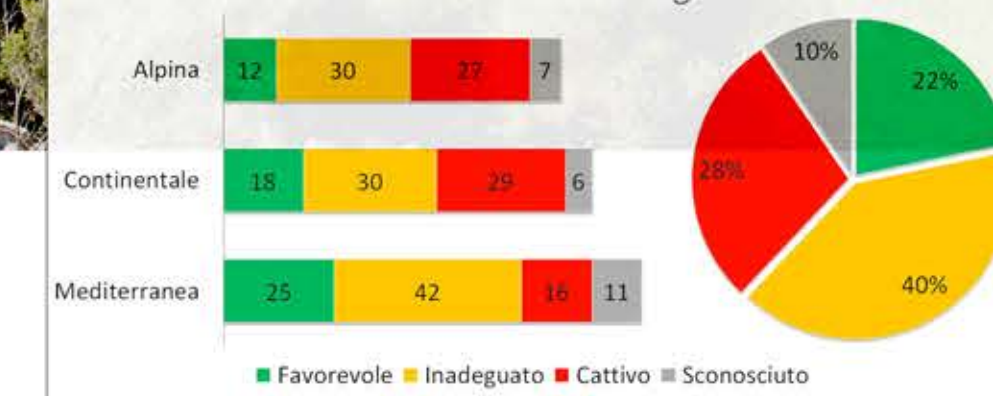
Il confronto tra le mappe di densità delle specie animali di interesse comunitario e le mappe relative alle specie con stato di conservazione sfavorevole, permette di identificare le aree prioritarie per la conservazione



Habitat

Il mantenimento degli habitat in uno stato di conservazione favorevole è un fattore essenziale per l'equilibrio della biosfera, necessario anche per garantire un'adeguata qualità della vita umana

Stato di conservazione degli habitat



Il 69% degli habitat di interesse comunitario del nostro Paese è in uno stato di conservazione cattivo o inadeguato