

Environmental and Resource Costs (ERC): Nuove linee guida europee ed esperienze comunitarie



Giorgio Pineschi (Sogesid)
Tiziana Cianflone (ISPRA)
Marina Colaizzi (MATTM)

Water & Economics

Comunicazione COM (2000) 477

Direttiva 2000/60/CE

CIS - Linee Guida **Wateco** (2001)

CIS - ECO **ECO 2** (2004)

Blueprint (2012)

Comunicazione
COM (2015) 120

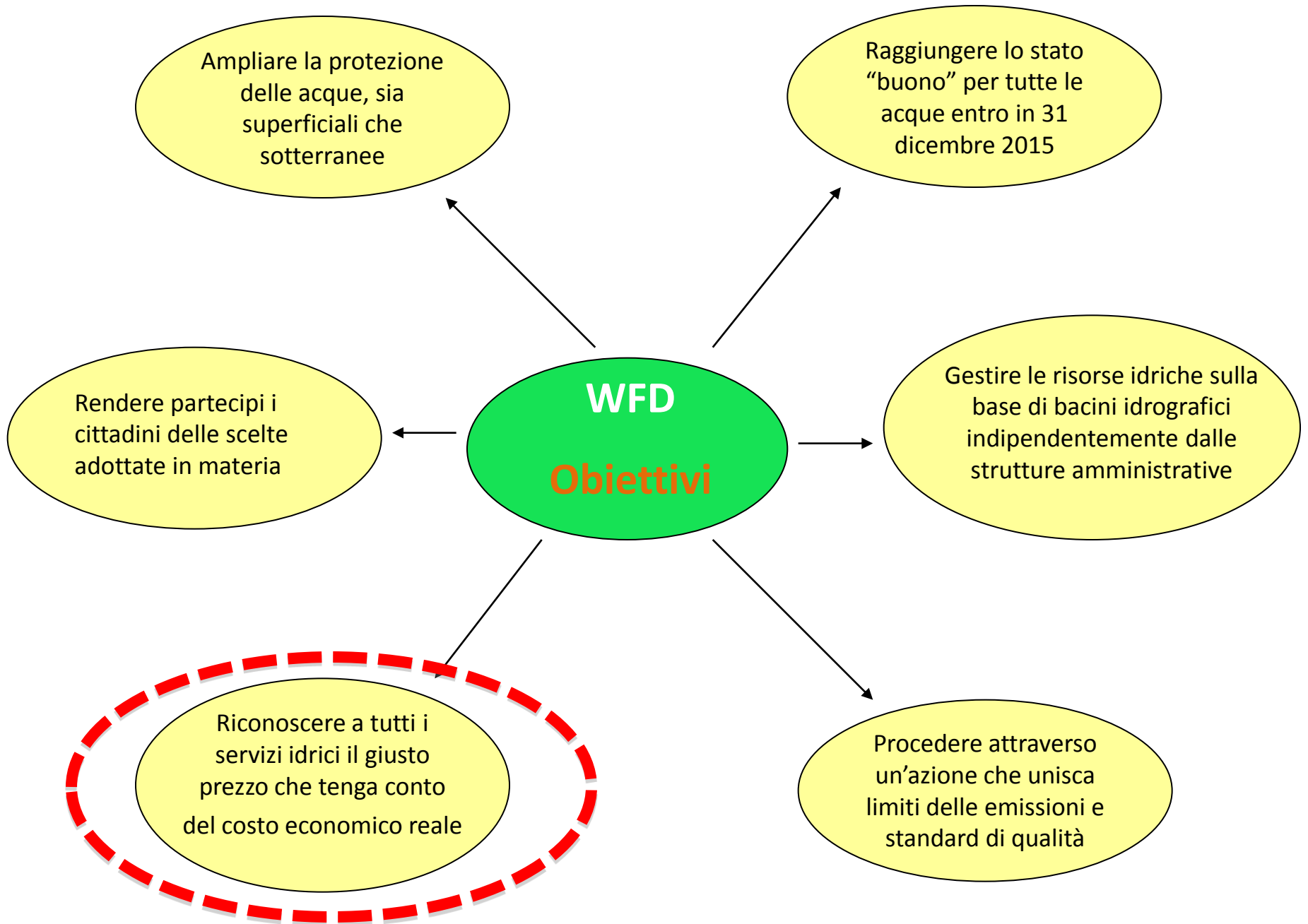


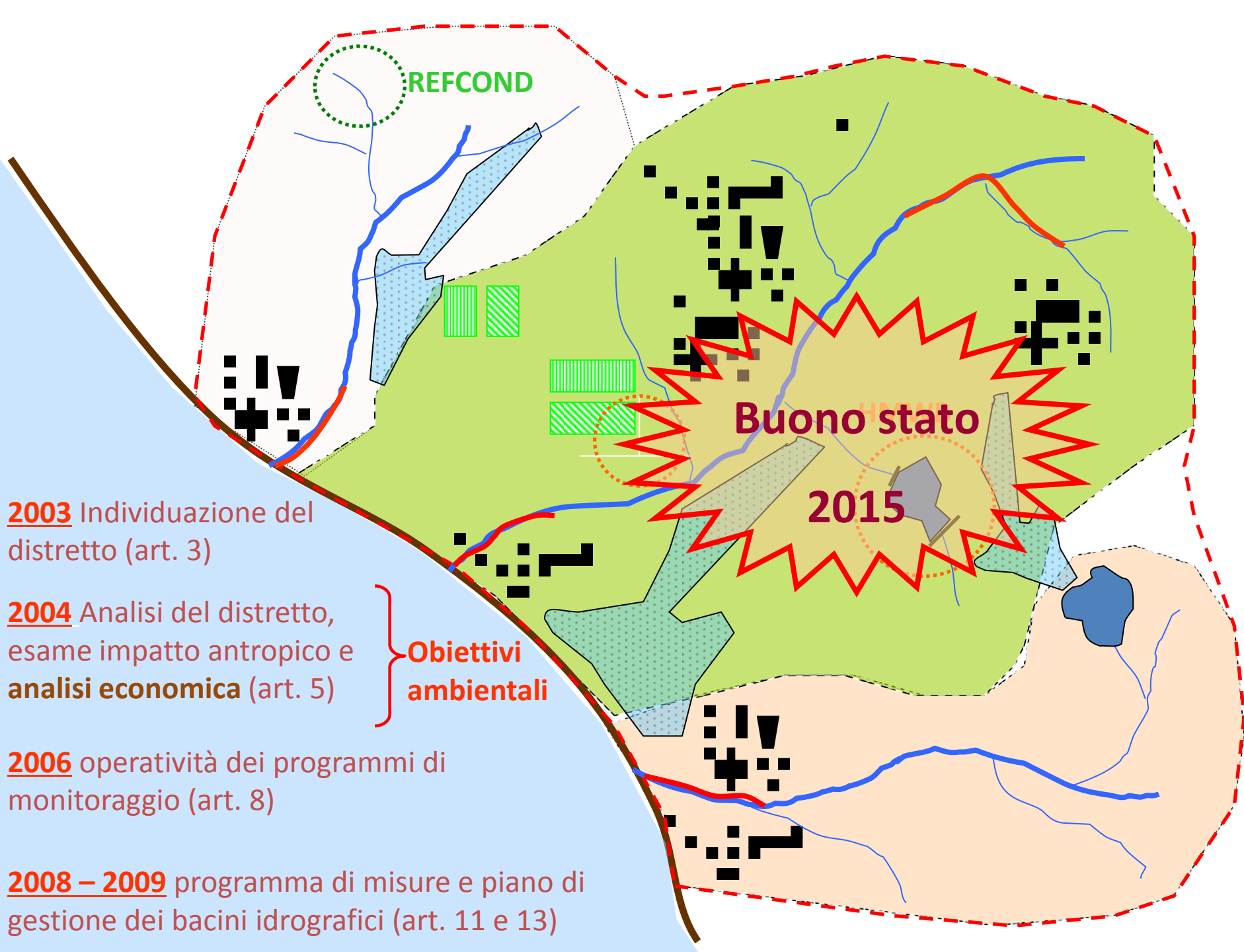
2000: La Comunicazione COM (2000) 477

Politiche di tariffazione per una gestione più sostenibile delle riserve idriche

Obiettivi della Comunicazione:

1. spiegare come la tariffazione dei servizi idrici possa rendere più sostenibile la gestione delle risorse idriche;
2. illustrare la logica che ha condotto la Commissione a privilegiare nelle politiche di tariffazione dei servizi idrici una rigorosa applicazione dei principi economici ed ambientali;
3. proporre una serie di principi guida per l'attuazione della proposta direttiva quadro in materia di acque ed in particolare dell'articolo 9 relativo alla tariffazione dei servizi idrici.





REFCOND

Buono stato

2015

2003 Individuazione del distretto (art. 3)

2004 Analisi del distretto, esame impatto antropico e **analisi economica** (art. 5)

Obiettivi ambientali

2006 operatività dei programmi di monitoraggio (art. 8)

2008 – 2009 programma di misure e piano di gestione dei bacini idrografici (art. 11 e 13)

2000: L'analisi economica nella WFD: L'art. 9

I principi del COST RECOVERY e del POLLUTER PAYS

*Gli Stati membri tengono conto del principio del recupero dei costi dei servizi idrici, **compresi i costi ambientali e relativi alle risorse**, prendendo in considerazione l'analisi economica effettuata in base all'allegato III e, in particolare, secondo il principio: «**chi inquina paga**»*

Gli Stati membri provvedono ... a:

- che le politiche dei prezzi dell'acqua incentivino adeguatamente gli utenti a usare le risorse idriche in modo efficiente e contribuiscano in tal modo agli obiettivi ambientali della Direttiva;*
- un adeguato contributo al recupero dei costi dei servizi idrici a carico dei vari settori di impiego dell'acqua, suddivisi almeno in industria, famiglie e agricoltura, sulla base dell'analisi economica effettuata secondo l'allegato III e tenendo conto del principio «**chi inquina paga**»*

2001: La Linea Guida CIS N.1 “WATECO”

Contenuti della Linea Guida (relative al 1° ciclo di pianificazione):

1. Il ruolo dell'economia.
2. Pianificazione dell'analisi economica.
3. Metodologie per effettuare l'analisi economica.
4. Il reporting dei risultati dell'analisi economica.

- Primo approccio alla definizione degli ERC
- Le metodologie di calcolo sono rimandate ad un secondo momento

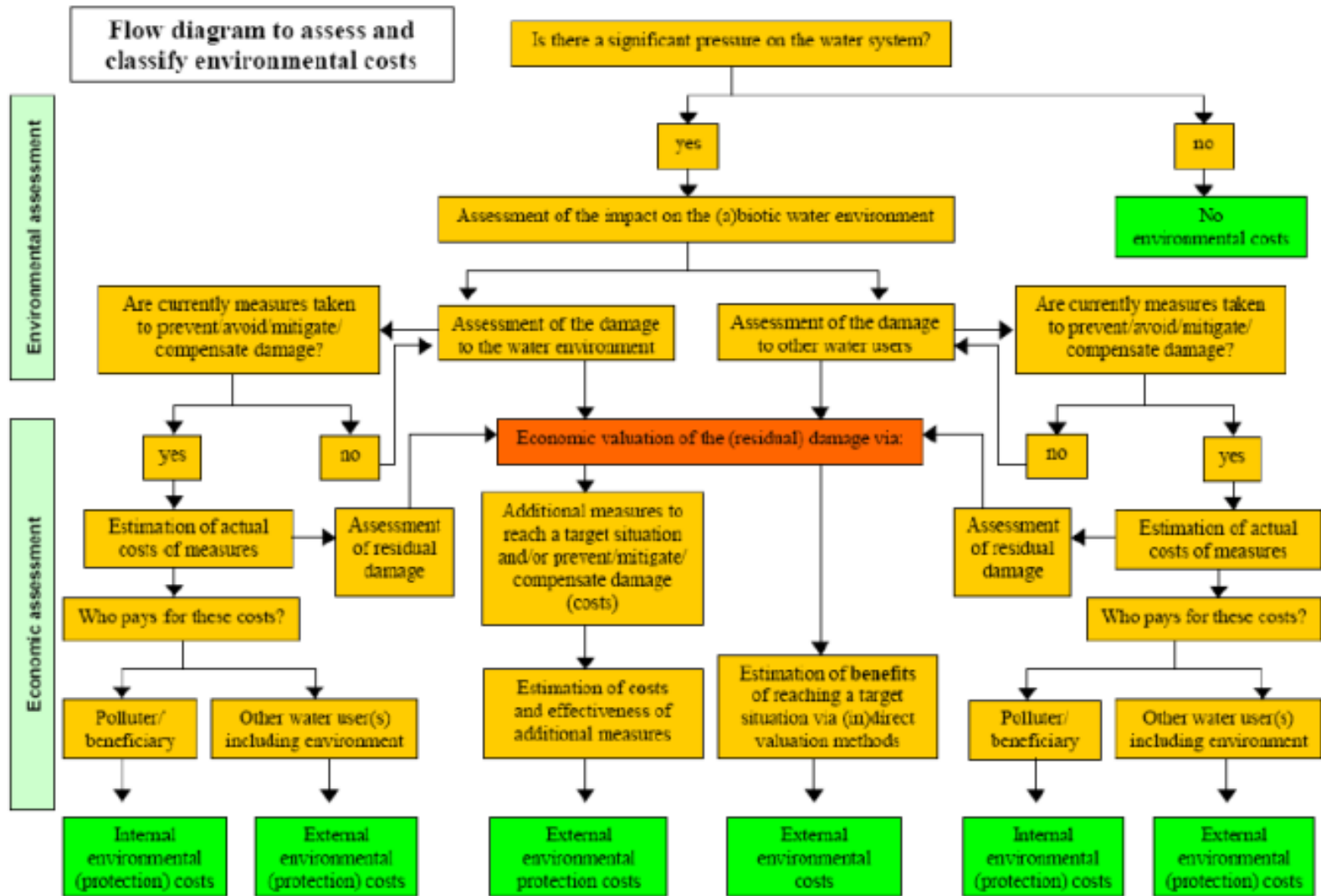
2001: La Linea Guida WATECO

Per condurre l'analisi economica è necessario:

- definire gli **usi** e i **servizi** idrici;
- identificare i distributori, gli utilizzatori e gli “inquinatori”;
- calcolare i **costi finanziari** dei servizi idrici;
- identificare e stimare i **costi ambientali** e **della risorsa (ERC)**;
- identificare il **meccanismo di recupero dei costi**;
- calcolare il **tasso di recupero** dei costi;
- identificare **l'allocazione dei costi** per utilizzatore ed “inquinatore”;

2004: Information Sheet ECO 2

Costi Ambientali e Costi della Risorsa



2004: Information Sheet ECO 2

Costi Ambientali e Costi della Risorsa

COSTO AMBIENTALE

Costi legati ai danni che l'utilizzo stesso delle risorse idriche causa all'ambiente, agli ecosistemi ed a coloro che usano l'ambiente; costi legati alla alterazione/riduzione delle funzionalità degli ecosistemi acquatici o al degrado della risorsa (sia per le eccessive quantità addotte sia per la minore qualità dell'acqua), tali da danneggiare alcuni usi dei corpi o il benessere derivante dal valore assegnato al non-uso di una certa risorsa.

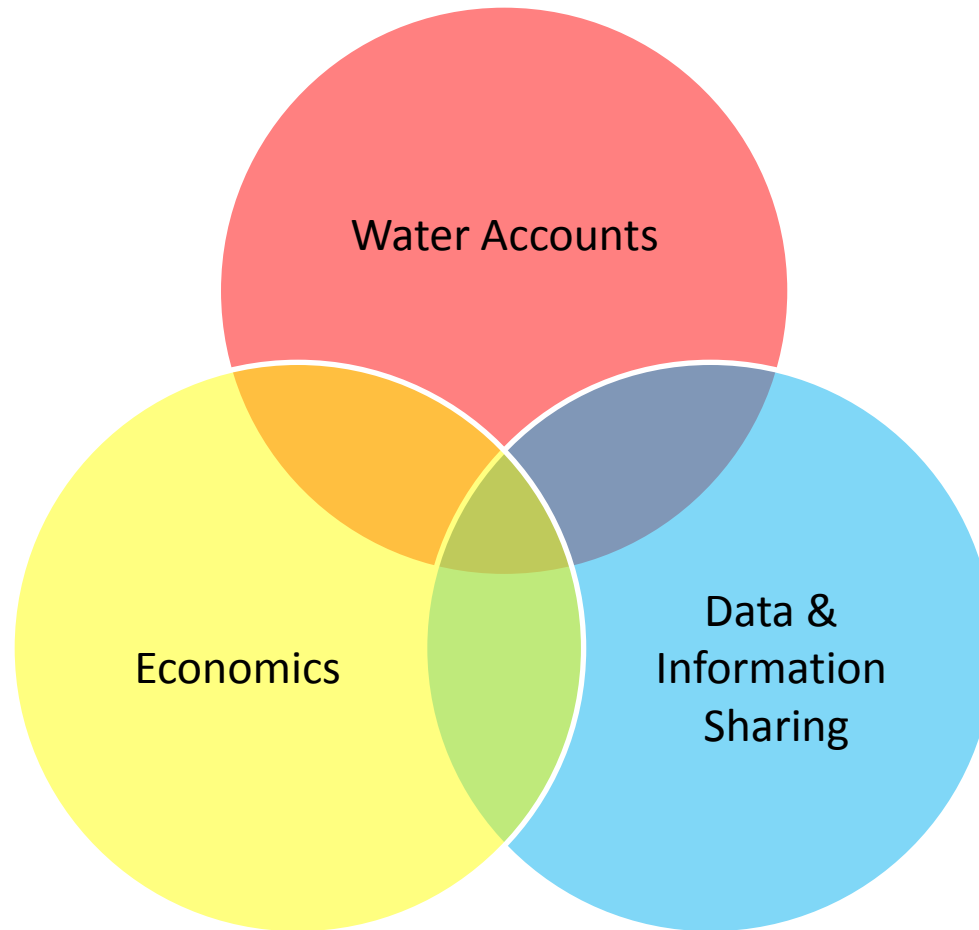
COSTO DELLA RISORSA

Costi delle mancate opportunità imposte ad altri utenti in conseguenza dello sfruttamento intensivo delle risorse al di là del loro livello di ripristino e ricambio naturale (ad esempio legati all'eccessivo emungimento di acque sotterranee).

STIMA dei ERC:

- ◆ **Approccio COST BASED**
- ◆ **Approccio BENEFIT BASED**

2012: COMUNICAZIONE COM(2012) 673 -
Piano per la salvaguardia delle risorse idriche
europee (BLUEPRINT)



2014: Il nuovo Documento Guida del CIS Working Group “Economics”

Il Nuovo Documento Guida:

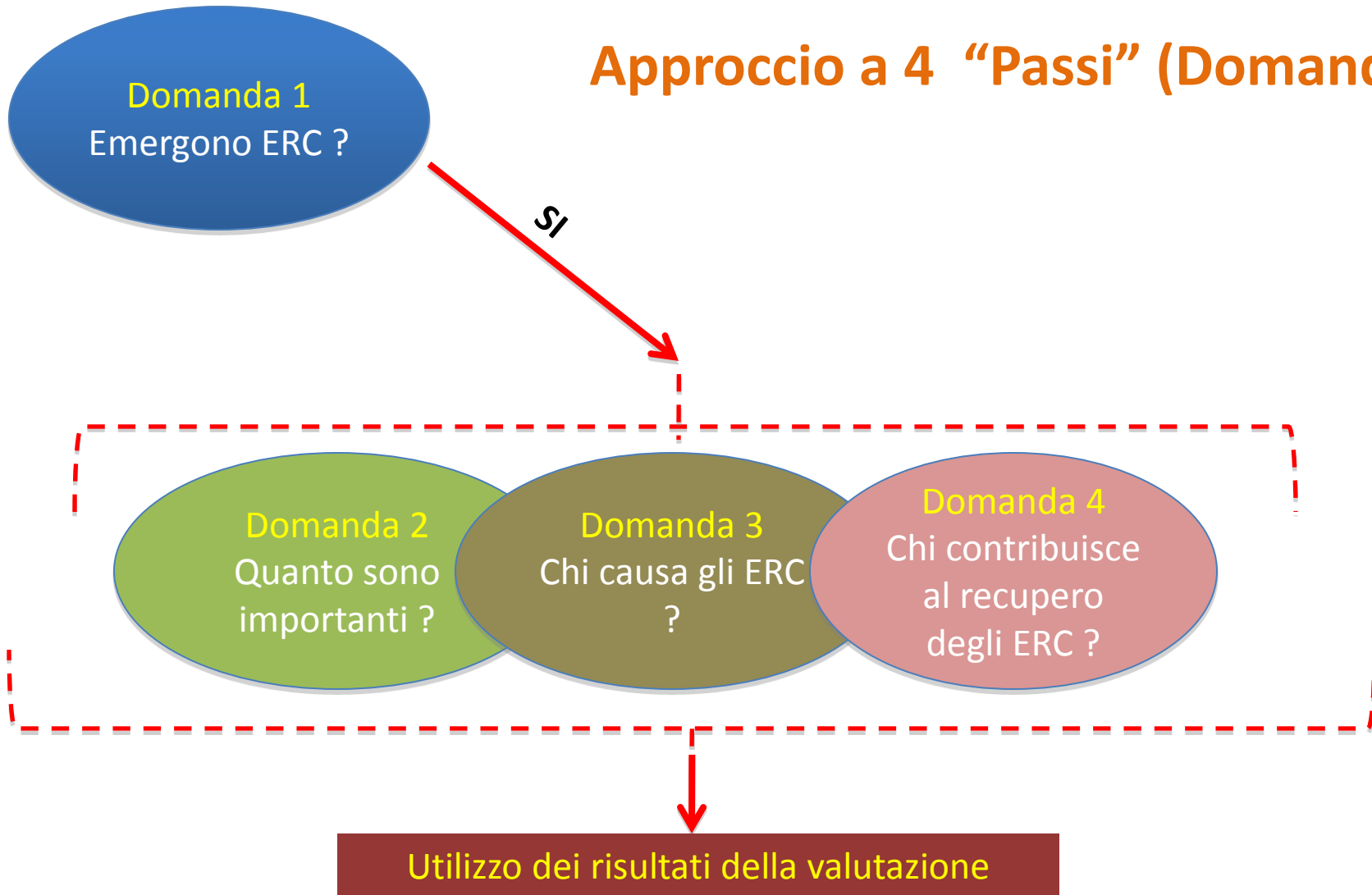
è complementare e non sostitutivo dei documenti precedenti (WATECO, ECO 2, etc.)

propone un approccio operativo per l’effettiva e trasparente applicazione di metodologie di valutazione degli ERC ai sensi dell’Art.9 della WFD

non riguarda altri ambiti e requisiti della WFD in cui la valutazione degli ERC potrebbe essere rilevante come per la individuazione delle “Exemptions”

2015: Il nuovo Documento Guida del CIS Working Group “Economics”

Approccio a 4 “Passi” (Domande)



2015: Il nuovo Documento Guida del CIS Working Group “Economics”

Step 1. Emergono ERC?

Analisi tecnica del GAP tra lo stato attuale e lo stato obiettivo (Buono Stato)

Step 2. Quanto sono importanti gli ERC?

Valutazione (calcolo) dei ERC utilizzando approcci COST o BENEFIT based (esempi concreti)

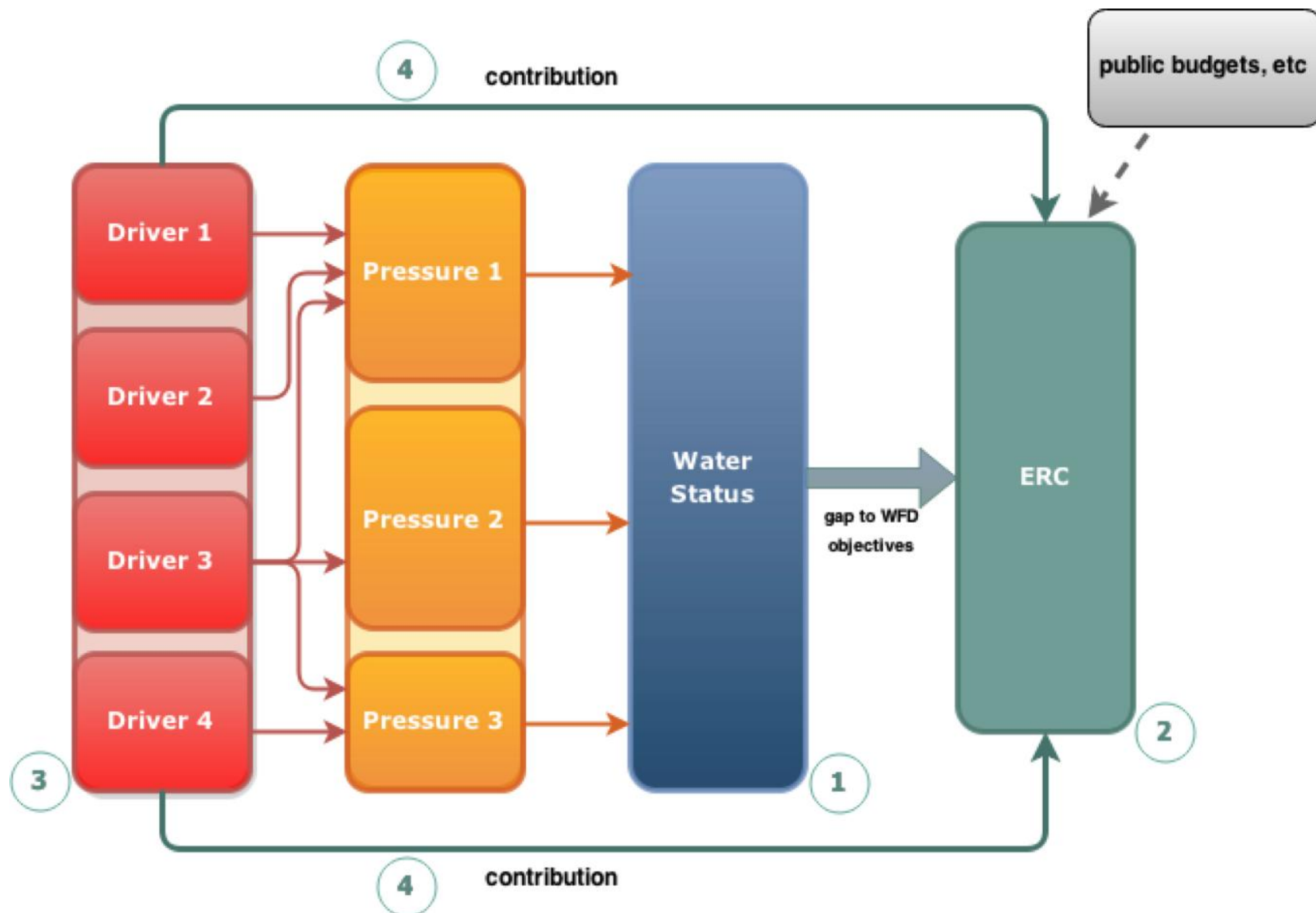
Step 3. Chi è responsabile per i ERC?

Identificazione dei settori responsabile degli impatti sul sistema idrico ed attribuzione della relativo grado di pressione

Step 4. Come contribuiscono gli utilizzatori al recupero degli ERC?

Descrizione del contributo al recupero dei costi da parte degli utilizzatori in termini di tasse, imposte, tariffe, canoni e analisi dei riflessi sull'ambiente

2015: Il nuovo Documento Guida del CIS Working Group “Economics”



2015: Il nuovo Documento Guida del CIS Working Group “Economics”

Messaggio chiave

Gli strumenti finanziari non sono gli unici meccanismi per il recupero dei costi ambientali e della risorsa e per la loro internalizzazione.

La fissazione, ad esempio, di:

- un sistema di concessioni coerente con la disponibilità idrica*
- adeguati limiti allo scarico;*
- meccanismi di incentivazione di pratiche innovative che riducono la pressione quali/quantitativa sulle risorse e sugli ecosistemi*
- pratiche e regole per l'informazione e l'aumento della consapevolezza degli utilizzatori*

Possono essere considerate strumenti di internalizzazione dei ERC

Collegamenti con altre politiche ambientali

Gli approcci e le analisi svolte per la valutazione degli ERC nel settore idrico possono essere applicati in altre politiche settoriali come la Strategia Marina (MSFD) e la Mappatura e la valutazione degli Ecosistemi e dei loro Servizi (MAES)

2015: Il nuovo Documento Guida del CIS Working Group “Economics”

Ottobre 2013: Workshop di Kick-off

Marzo 2014: 1° riunione del WG

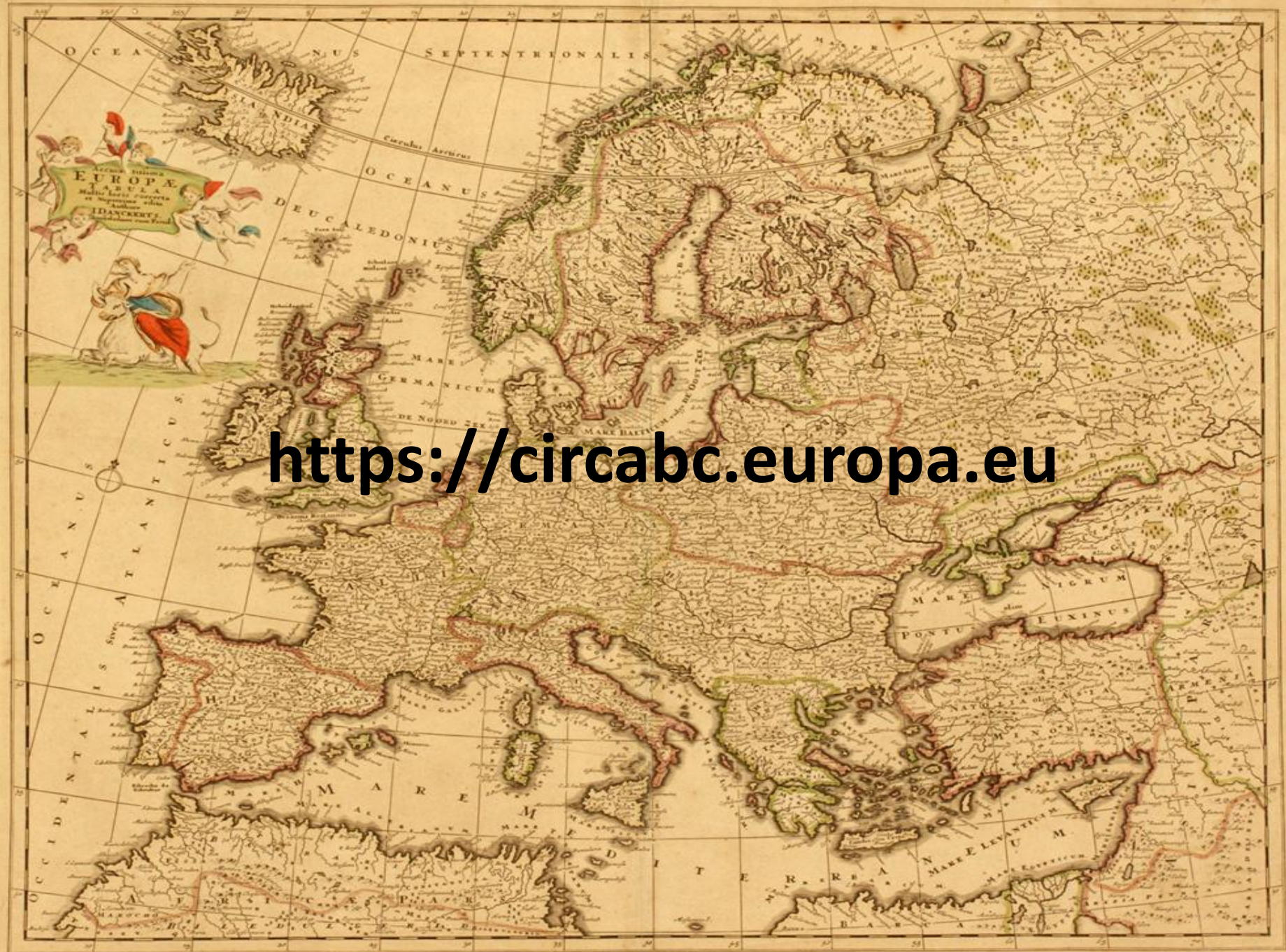
Ottobre 2014: 2° riunione del WG

Dicembre 2014: 1° riunione del Gruppo redazionale ristretto

Febbraio 2015: 3° riunione del WG

- 14 Aprile: 2° meeting del Gruppo redazionale ristretto
- 17 Aprile: nuova versione del documento
- 24 Aprile: giro di consultazione all'interno del WG
- 28 Aprile: Nuova versione sottoposta al SCG
- dal 7 al 13 Maggio vengono incorporati i commenti del SCG

26-27 Maggio: approvazione da parte dei Water Directors



<https://circabc.europa.eu>