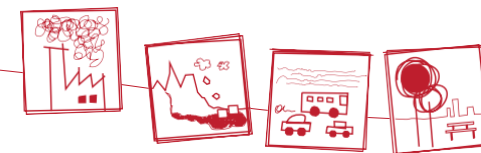


# LA VAS NELL'ESPERIENZA DELL'ISPRA

M.A Polizzotti, P. Fiorletti, S. Pranzo

**LE GRANDI SFIDE URBANE:  
LA VALUTAZIONE AMBIENTALE STRATEGICA  
NELLA PIANIFICAZIONE URBANISTICA**

Roma, 5 aprile 2016



**Riferimenti normativi per la Valutazione Ambientale Strategica:  
Direttiva 2001/42/CE  
D.Lgs 152/2006 e ss.mm.ii.**



## **COS'E' LA VAS?**

**E' UN PROCESSO CONTINUO CHE ACCOMPAGNA IL CICLO DI VITA DEL PIANO/PROGRAMMA PER ASSICURARE LA PROTEZIONE DELL'AMBIENTE E CONTRIBUIRE ALLO SVILUPPO SOSTENIBILE**

**LE GRANDI SFIDE URBANE:  
LA VALUTAZIONE AMBIENTALE STRATEGICA  
NELLA PIANIFICAZIONE URBANISTICA**

Roma, 5 aprile 2016

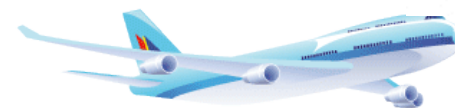


## Differenza tra VIA e VAS

### Valutazione di Impatto Ambientale



## Valutazione Ambientale Strategica

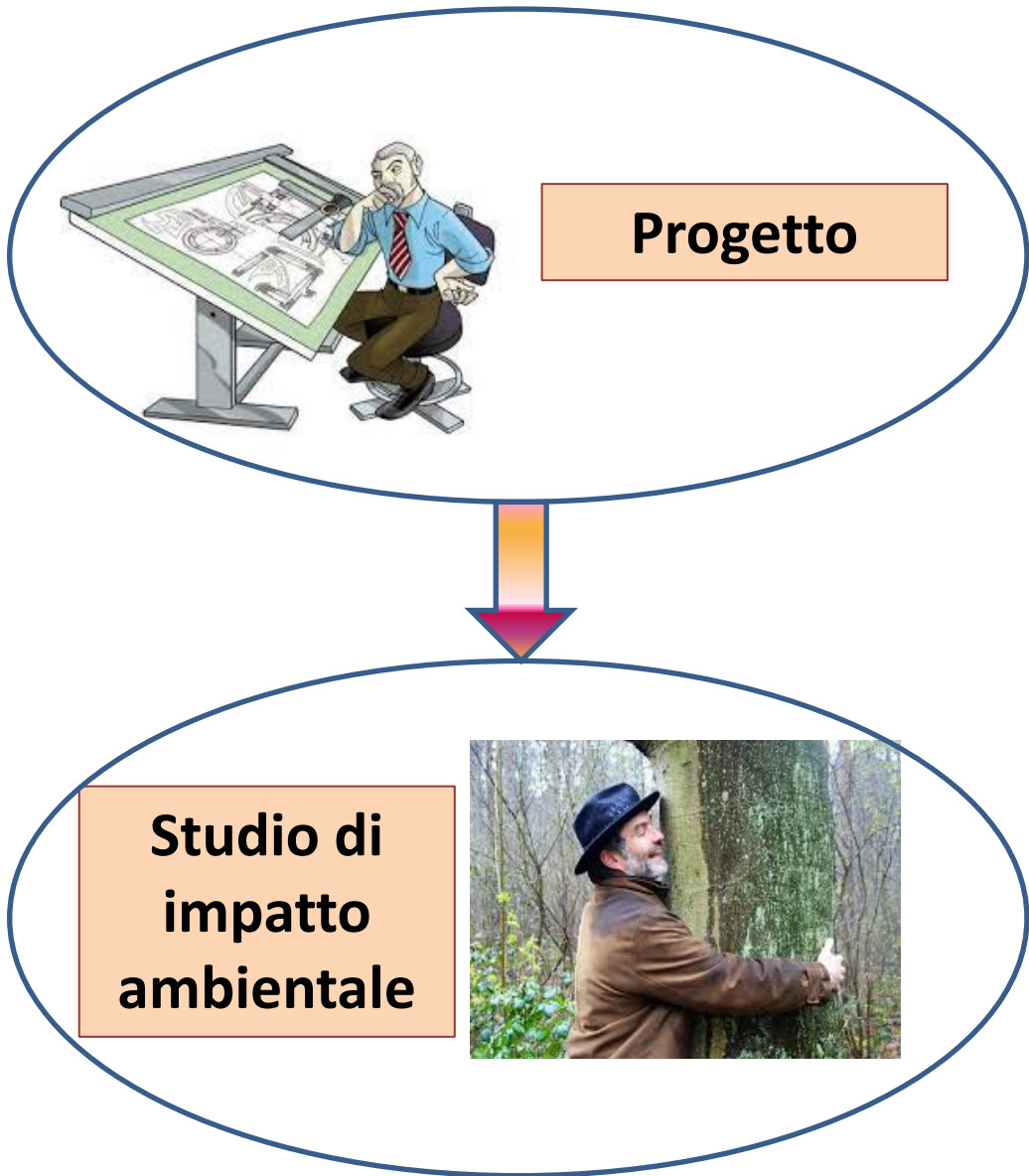


**LE GRANDI SFIDE URBANE:  
LA VALUTAZIONE AMBIENTALE STRATEGICA  
NELLA PIANIFICAZIONE URBANISTICA**

Roma, 5 aprile 2016

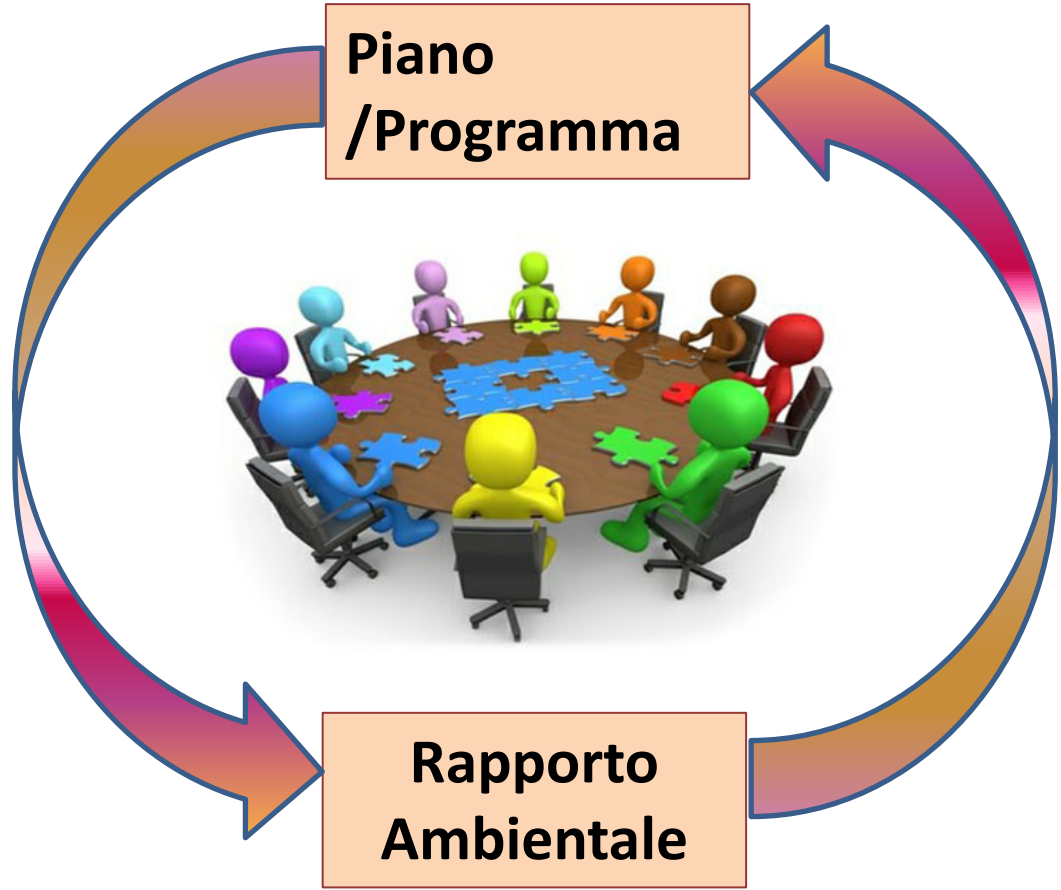


**VIA**



**Differenza tra VIA e VAS**

**VAS**



**LE GRANDI SFIDE URBANE:  
LA VALUTAZIONE AMBIENTALE STRATEGICA  
NELLA PIANIFICAZIONE URBANISTICA**





## LA VAS:

1. CAMPO DI APPLICAZIONE
2. PROCESSO
3. ATTIVITA' PRINCIPALI
4. SOGGETTI COINVOLTI

**LE GRANDI SFIDE URBANE:  
LA VALUTAZIONE AMBIENTALE STRATEGICA  
NELLA PIANIFICAZIONE URBANISTICA**

Roma, 5 aprile 2016



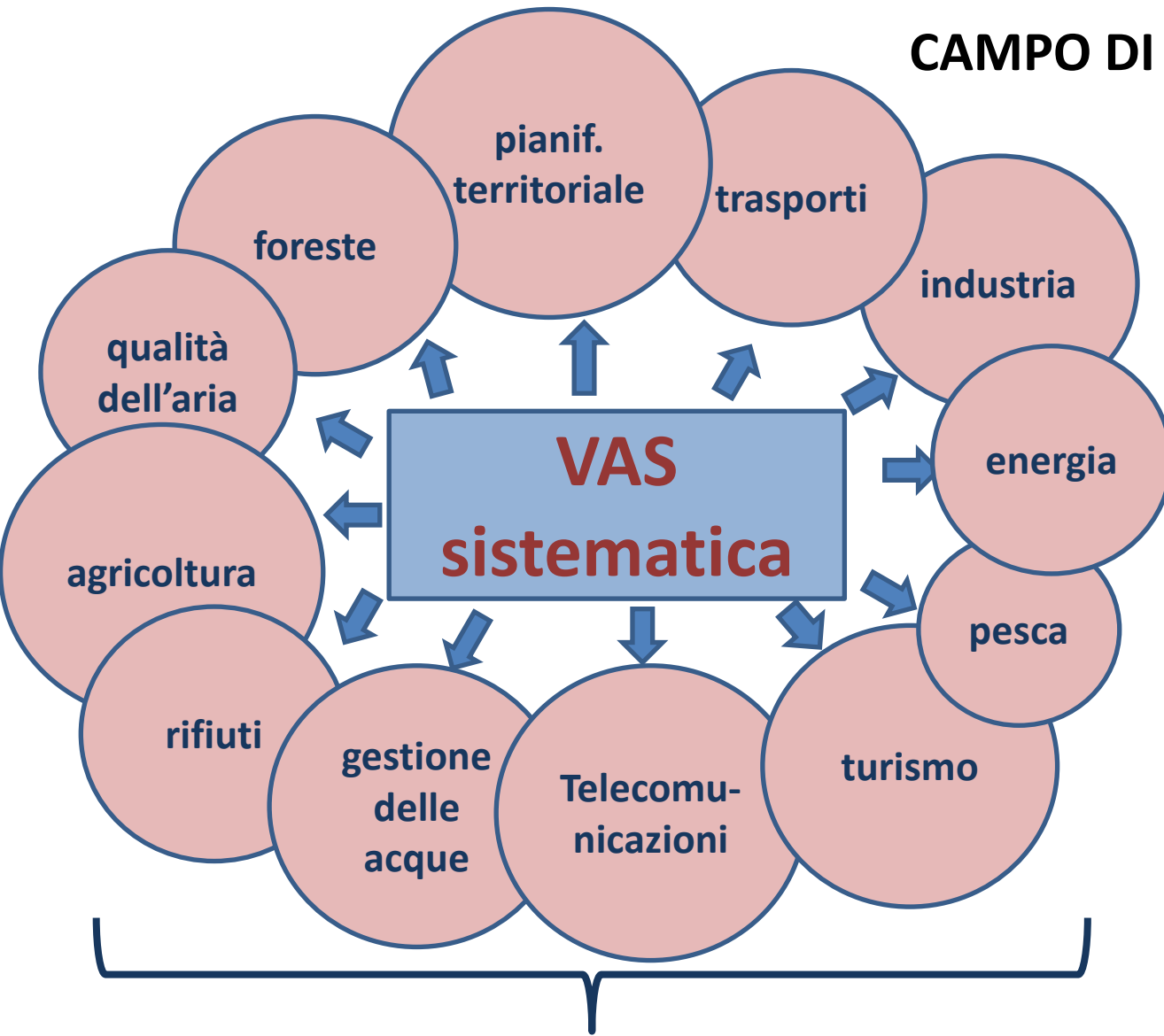
La VAS riguarda piani e programmi che possono avere **impatti significativi sull'ambiente e sul patrimonio culturale**

(Art. 6 Dlgs 152/2006 e ss.mm.ii.)

**LA VAS:  
CAMPO DI APPLICAZIONE**



## CAMPO DI APPLICAZIONE



**VAS**  
**sistematica**



**è necessaria la valutazione di incidenza**

**definiscono il quadro di riferimento per l'approvazione, l'autorizzazione, l'area di localizzazione o comunque la realizzazione di opere o interventi i cui progetti sono sottoposti a VIA**

**LE GRANDI SFIDE URBANE:  
LA VALUTAZIONE AMBIENTALE STRATEGICA  
NELLA PIANIFICAZIONE URBANISTICA**





Consultazioni

Verifica di assoggettabilità  
(se necessaria)

Consultazioni

Fase Preliminare

Consultazioni

Elaborazione del  
Rapporto Ambientale

Valutazione del RA e degli  
esiti della consultazione

Espressione del  
parere motivato

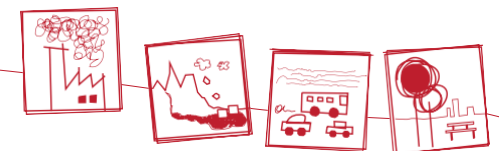
Informazione  
sulla decisione

Monitoraggio

## LA VAS: PROCESSO

**LE GRANDI SFIDE URBANE:  
LA VALUTAZIONE AMBIENTALE STRATEGICA  
NELLA PIANIFICAZIONE URBANISTICA**

Roma, 5 aprile 2016





**ANALISI  
DEL CONTESTO**



**DEFINIZIONE  
DEGLI OBIETTIVI**



**ANALISI DI  
COERENZA**



**STIMA  
DEGLI EFFETTI**



**LA VAS:  
ATTIVITA' PRINCIPALI**

**ANALISI DELLE  
ALTERNATIVE**

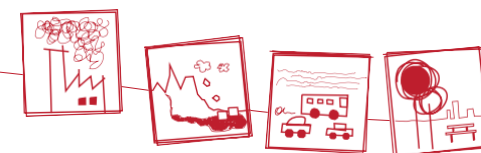


**MONITORAGGIO**



**LE GRANDI SFIDE URBANE:  
LA VALUTAZIONE AMBIENTALE STRATEGICA  
NELLA PIANIFICAZIONE URBANISTICA**

Roma, 5 aprile 2016



**DEFINIZIONE  
DEGLI OBIETTIVI**



**ATTIVITA' PRINCIPALI**

**Obiettivi di sostenibilità  
ambientale di riferimento**

**Obiettivi del P/P**

**Obiettivi  
ambientali  
specifici che  
il P/P può  
perseguire**

**Analisi del  
contesto  
ambientale e  
territoriale**

**Analisi di  
coerenza esterna**

**LE GRANDI SFIDE URBANE:  
LA VALUTAZIONE AMBIENTALE STRATEGICA  
NELLA PIANIFICAZIONE URBANISTICA**

Roma, 5 aprile 2016



# MONITORAGGIO



## ATTIVITA' PRINCIPALI

Valutazione ambientale

Analisi del contesto ambientale su cui opera il Piano/Programma



Evoluzione del contesto ambientale su cui opera il P/P nel periodo della sua attuazione

**Monitoraggio del contesto ambientale**

Individuazione degli obiettivi di sostenibilità e obiettivi ambientali del P/P



Verifica del raggiungimento degli obiettivi del P/P

Valutazione dei potenziali effetti ambientali delle azioni del P/P ed eventuale mitigazione di quelli negativi



Rilevazione degli effetti previsti e inattesi connessi all'attuazione delle azioni del P/P  
Attuazione delle misure di mitigazione e verifica della loro efficacia

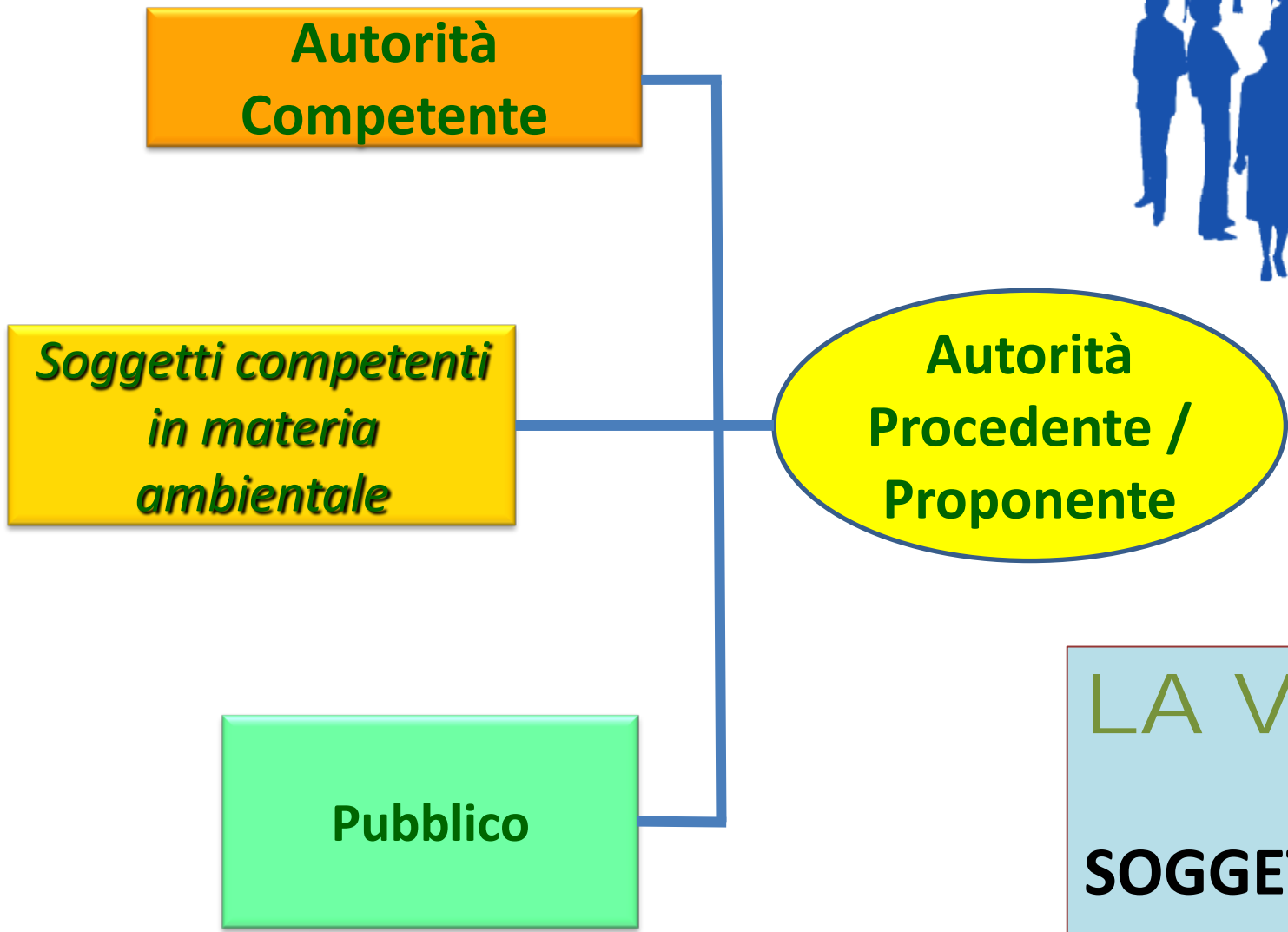
**Monitoraggio ambientale del P/P**

Sistema di monitoraggio

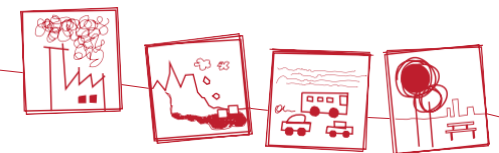
**LE GRANDI SFIDE URBANE:  
LA VALUTAZIONE AMBIENTALE STRATEGICA  
NELLA PIANIFICAZIONE URBANISTICA**

Roma, 5 aprile 2016





LA VAS:  
**SOGGETTI COINVOLTI**





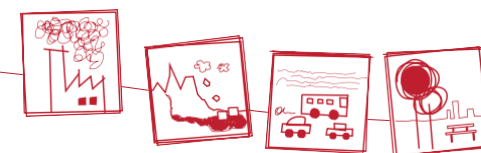
Cosa fa



ISPRA

**LE GRANDI SFIDE URBANE:  
LA VALUTAZIONE AMBIENTALE STRATEGICA  
NELLA PIANIFICAZIONE URBANISTICA**

Roma, 5 aprile 2016



## Cosa fa ISPRA

- Fornisce supporto alla Commissione Tecnica di Verifica dell'Impatto Ambientale del MATTM per procedure di VAS di competenza statale. **Dal 2008**
- Fornisce supporto al MATTM per procedure di VAS di competenza regionale, quando il Ministero stesso viene chiamato in qualità di Soggetto competente in materia ambientale. **Dal 2010**



Organizza un gruppo di lavoro con esperti di varie tematiche

- Formula le proprie osservazioni quando ISPRA è consultata in qualità di Soggetto competente in materia ambientale



# Cosa fa ISPRA: esempi

## Programmi Operativi Nazionali

- FEAMP "pesca"
- Città metropolitane
- Sviluppo rurale nazionale

Piani di gestione distretto idrografico

Piano di sviluppo della rete elettrica di trasmissione nazionale di TERNA (vari anni)

Piani di gestione del rischio di alluvioni

Supporto alla Commissione

## Supporto al MATTM

### P/P Regionali

- tutela acque
- Progr. Fondi Strutturali (PSR, POR)
- gestione rifiuti
- trasporti

### P/P Transnazionali

- Alpine Space
- Central Europe
- MED
- Italia-Francia
- Italia-Svizzera

## Soggetto Competente in Materia Ambientale

Allegato Infrastrutture

PON Scuola

**LE GRANDI SFIDE URBANE:  
LA VALUTAZIONE AMBIENTALE STRATEGICA  
NELLA PIANIFICAZIONE URBANISTICA**



**ANALIZZA IL RAPPORTO  
AMBIENTALE ED IL  
DOCUMENTO DI PIANO**



**SUGGERISCE  
DOCUMENTI**



**INDICA FONTI DI DATI  
E INFORMAZIONI**



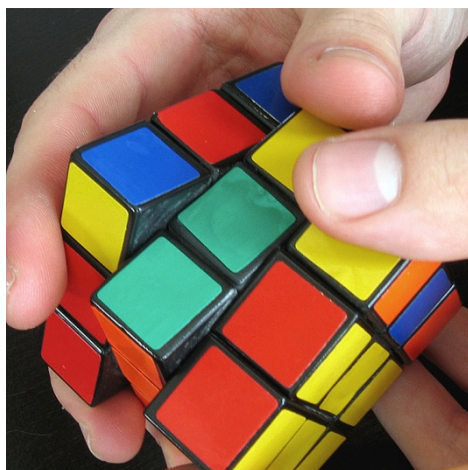
**FORNISCE  
OSSERVAZIONI AL RA**



**LE GRANDI SFIDE URBANE:  
LA VALUTAZIONE AMBIENTALE STRATEGICA  
NELLA PIANIFICAZIONE URBANISTICA**







## Principali difficoltà nella VAS

**LE GRANDI SFIDE URBANE:  
LA VALUTAZIONE AMBIENTALE STRATEGICA  
NELLA PIANIFICAZIONE URBANISTICA**

Roma, 5 aprile 2016



## Diversità dei temi trattati e del livello di definizione delle azioni nei P/P

Difficoltà

### ALLEGATO INFRASTRUTTURE

- POTENZIAMENTO DELLA MODALITÀ FERROVIARIA
- RIDUZIONE DEL CONGESTIONAMENTO URBANO E METROPOLITANO
- MIGLIORAMENTO DELLA COMPETITIVITÀ DEL SISTEMA PORTUALE E INTERPORTUALE
- MIGLIORAMENTO DELLA RETE STRADALE
- L'OTTIMIZZAZIONE DEL TRAFFICO AEREO

**Azioni definite**

### PROGRAMMA OPERATIVO NAZIONALE RICERCA E COMPETITIVITA'

- SOSTEGNO AI MUTAMENTI STRUTTURALI E RAFFORZAMENTO DEL POTENZIALE SCIENTIFICO-TECNOLOGICO PER LA TRANSIZIONE ALL'ECONOMIA DELLA CONOSCENZA
- RAFFORZAMENTO DEL CONTESTO INNOVATIVO PER LO SVILUPPO DELLA COMPETITIVITA'
- ASSISTENZA TECNICA E ATTIVITA' DI ACCOMPAGNAMENTO

**Azioni non definite**

**LE GRANDI SFIDE URBANE:  
LA VALUTAZIONE AMBIENTALE STRATEGICA  
NELLA PIANIFICAZIONE URBANISTICA**

Roma, 5 aprile 2016



## Diversità del livello territoriale dei P/P

Livello regionale



Distretto del Fiume Serchio



Livello nazionale

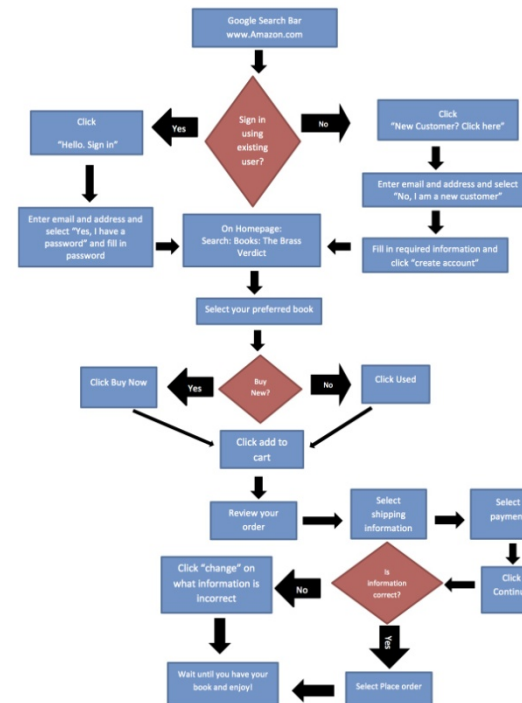


Livello transnazionale

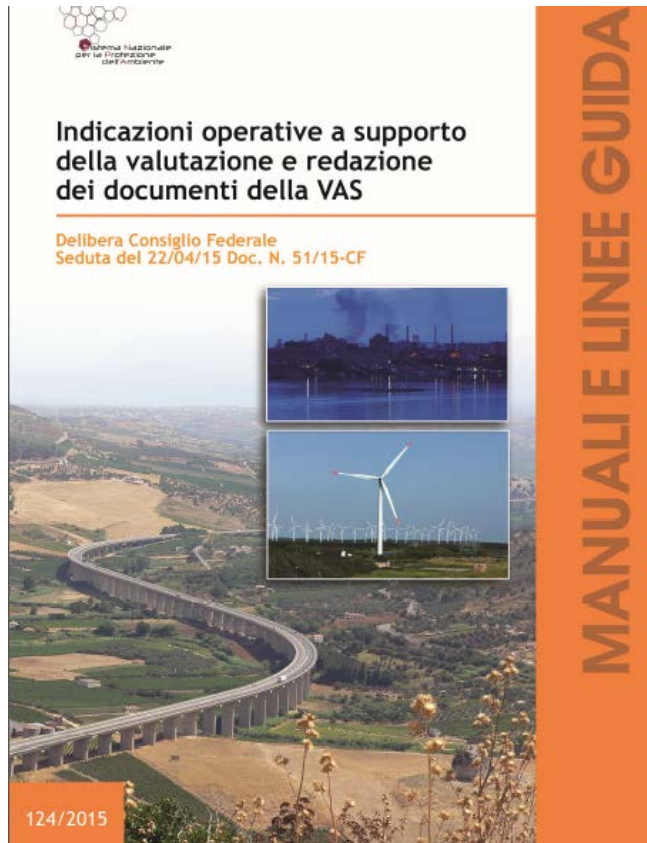
**LE GRANDI SFIDE URBANE:  
LA VALUTAZIONE AMBIENTALE STRATEGICA  
NELLA PIANIFICAZIONE URBANISTICA**



## Mancanza di norme tecniche e linee guida ufficiali di riferimento

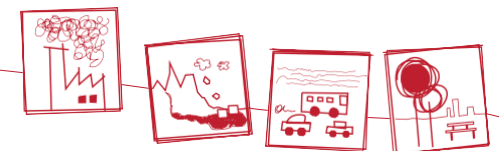


# Documenti tecnici utili per la VAS



**LE GRANDI SFIDE URBANE:  
LA VALUTAZIONE AMBIENTALE STRATEGICA  
NELLA PIANIFICAZIONE URBANISTICA**

Roma, 5 aprile 2016





## Principali carenze dei documenti di VAS esaminati da ISPRA

**LE GRANDI SFIDE URBANE:  
LA VALUTAZIONE AMBIENTALE STRATEGICA  
NELLA PIANIFICAZIONE URBANISTICA**

Roma, 5 aprile 2016



# Principali carenze dei documenti di VAS - Rapporto Preliminare

**In generale:**

**INFORMAZIONI DA RIPORTARE NEL RAPPORTO AMBIENTALE.**

Spesso sono assenti o generiche (relativamente a: ambito, portata, metodologia)

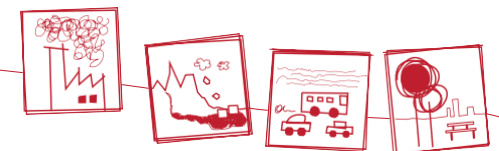
Migliorare i contenuti dei Rapporti Preliminari rende più efficace il contributo dell'Autorità Competente e dei Soggetti competenti in materia ambientale consultati e quindi:  
rende più utile la Fase preliminare della VAS



# Principali carenze dei documenti di VAS - Rapporto Preliminare

In dettaglio, i documenti risultano spesso carenti in relazione a:

- descrizione degli **OBIETTIVI, ORIENTAMENTI E STRATEGIE** che il piano/programma (P/P) intenderà attuare e informazioni sugli **OBIETTIVI AMBIENTALI** che il P/P potrà perseguire
- identificazione dell'**AMBITO DI INFLUENZA TERRITORIALE** e preliminare caratterizzazione degli aspetti ambientali interessati dal P/P
- Informazioni sull'eventuale interessamento di **SITI NATURA 2000** e sulle modalità svolgimento della Vinca
- Informazioni preliminari sui contenuti del **MONITORAGGIO AMBIENTALE**
- per P/P che sono aggiornamenti di P/P precedenti: analisi dei **RISULTATI DEL MONITORAGGIO AMBIENTALE** del precedente P/P in termini di perseguimento degli obiettivi prefissati e controllo degli effetti ambientali delle azioni realizzate





# Principali carenze dei documenti di VAS - Rapporto Ambientale

In generale si rileva:

**SCARSA INTERAZIONE TRA VALUTAZIONE AMBIENTALE E P/P (sia in itinere che nell'integrazione degli esiti della valutazione)**



**NON SONO ESPLICITATI I LEGAMI CHE ESISTONO TRA LE DIVERSE ATTIVITA' DI ANALISI**



**LE ANALISI VENGONO RIMANDATE ALLE FASI SUCCESSIVE**

*“Tale aspetto sarà considerato nelle fasi pianificatorie successive, quando saranno maggiormente definite le azioni”*

**LE GRANDI SFIDE URBANE:  
LA VALUTAZIONE AMBIENTALE STRATEGICA  
NELLA PIANIFICAZIONE URBANISTICA**

Roma, 5 aprile 2016



# Principali carenze dei documenti di VAS - Rapporto Ambientale

## In dettaglio:

**INTEGRAZIONE DELLA FASE PRELIMINARE:** non si tiene conto delle osservazioni/indicazioni derivanti dalla fase preliminare per le attività di valutazione

**CARATTERIZZAZIONE DEL CONTESTO ambientale e territoriale** interpretata come una “relazione sullo stato dell’ambiente”, non funzionale quindi alla individuazione degli elementi di sensibilità ambientale da tenere in particolare considerazione nelle fasi di valutazione del P/P

Non sono individuati gli **OBIETTIVI AMBIENTALI SPECIFICI** che il P/P può perseguire o non vengono proposti indicatori per misurare il loro raggiungimento

Carenza particolarmente rilevante per le conseguenze sull'impostazione di un efficace sistema di monitoraggio VAS del P/P



# Principali carenze dei documenti di VAS - Rapporto Ambientale

## In dettaglio (segue):

**Analisi degli effetti ambientali significativi del P/P:** nella maggioranza dei casi è qualitativa e scarsamente supportata da elementi di analisi dei giudizi attribuiti – non tiene conto delle condizioni di criticità e particolari emergenze ambientali individuate nella caratterizzazione del contesto – non sono considerati gli effetti secondari, cumulativi, sinergici

Carenza particolarmente rilevante per le conseguenze sulla individuazione di eventuali misure di mitigazione e sulla impostazione di un efficace sistema di monitoraggio VAS del P/P



Valutazione delle **ALTERNATIVE DI P/P:** non vengono individuate e valutate le ragionevoli alternative che possono adottarsi in funzione degli obiettivi e dell'ambito d'influenza del P/P

L'unica alternativa considerata è l'alternativa zero che viene spesso citata ma non descritta e analizzata (scenario previsionale di riferimento)



# Principali carenze dei documenti di VAS - Rapporto Ambientale

**In dettaglio (segue):**

**INTEGRAZIONE** tra **VALUTAZIONE D'INCIDENZA** e **VAS**: si riduce, spesso, a una descrizione generale dei siti Natura 2000 presenti nell'area

**Sistema di MONITORAGGIO AMBIENTALE** del P/P: non verifica il raggiungimento degli obiettivi di sostenibilità - è spesso limitato a indicatori che descrivono l'evoluzione di alcuni aspetti del contesto ambientale - sono carenti/assenti gli indicatori che consentono di seguire l'attuazione delle azioni del P/P e gli indicatori che ne misurano gli effetti positivi e negativi

Generica indicazione delle modalità - delle responsabilità - delle risorse per l'attuazione



**Riferimenti dei siti ISPRA e MATTM sui quali è possibile reperire informazioni e documenti relativi alla VAS**

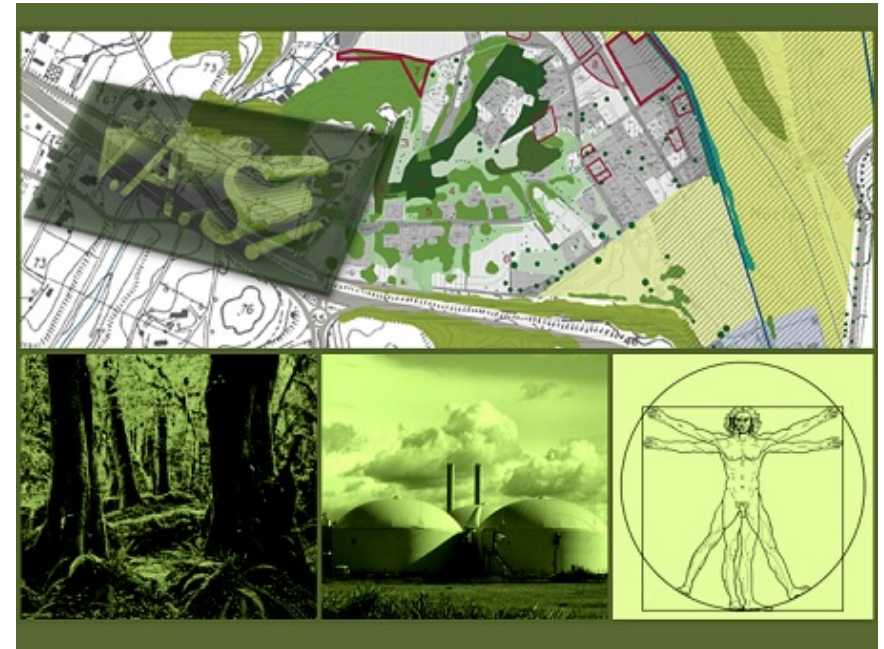
<http://www.isprambiente.gov.it/it/temi/autorizzazioni-e-valutazioni-ambientali/valutazione-ambientale-strategica-vas>

<http://www.isprambiente.gov.it/it/pubblicazioni/manuali-e-linee-guida>

<http://www.va.minambiente.it/it-IT>



# GRAZIE PER L'ATTENZIONE



## LA VAS NELL'ESPERIENZA DELL'ISPRA

M.A Polizzotti, P. Fiorletti, S. Pranzo

**LE GRANDI SFIDE URBANE:  
LA VALUTAZIONE AMBIENTALE STRATEGICA  
NELLA PIANIFICAZIONE URBANISTICA**

Roma, 5 aprile 2016

