

Emilia Romagna

Comuni con una % di consumo di suolo maggiore

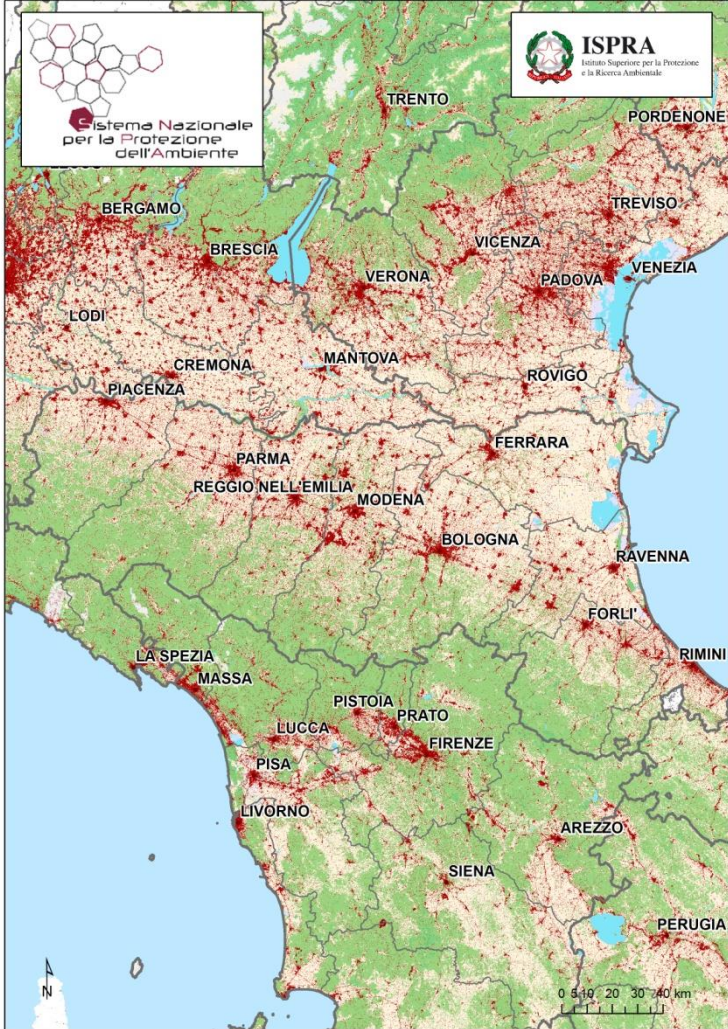
Comune	%	km ²	Incremento %
	2015	2015	2012-2015
Cattolica	60,0	4	0,0
Riccione	49,3	9	0,0
Gambettola	36,2	3	0,6

Comuni con una superficie di consumo di suolo maggiore

Comune	%	km ²	Incremento %
	2015	2015	2012-2015
Ravenna	10,5	69	1,0
Parma	23,4	61	0,5
Ferrara	13,2	53	0,4

Comuni con un incremento % di consumo di suolo maggiore

Comune	%	km ²	Incremento %
	2015	2015	2012-2015
Voghiera	7,6	3	2,7
San Felice sul Panaro	13,0	7	2,4
Mirandola	9,7	13	2,3



■ Emilia Romagna ■ Italia

suolo consumato 2015 [%]
■ 9,6
■ 7,6

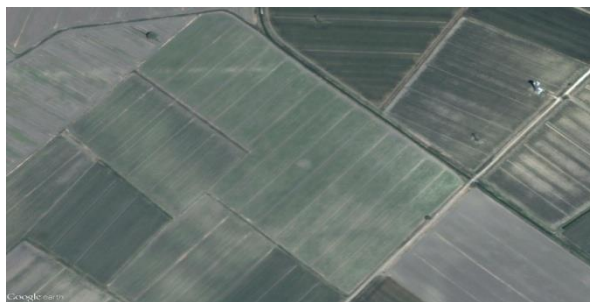
incremento suolo consumato
 2012-2015 [%]
| 0,5
| 0,7

indice di dispersione 2015 [%]
■ 86,0
■ 84,8

area di impatto 2015 [%]
■ 66,6
■ 56,0

Provincia	%	km ²	Incremento %
	2015	2015	2012-2015
Rimini	12,9	112	0,3
Reggio nell'Emilia	12,1	277	0,2
Modena	11,5	310	0,6
Ravenna	10,2	189	0,9
Parma	9,3	321	0,3
Piacenza	9,0	234	0,3
Bologna	9,0	332	0,7
Forlì-Cesena	7,6	182	0,5
Ferrara	7,5	198	0,7

Voghiera (FE)



2011



2015