

Comuni con una % di consumo di suolo maggiore

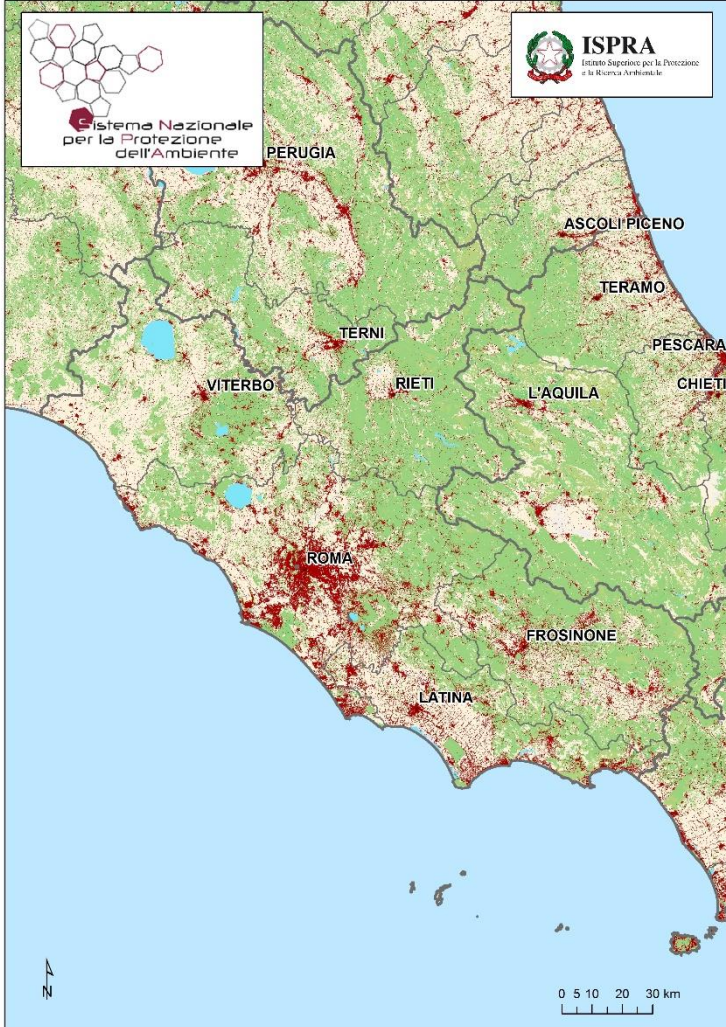
Comune	%	km ²	Incremento %
	2015	2015	2012-2015
Ciampino	39,8	5	0,9
Anzio	33,8	15	0,9
Frosinone	29,0	14	0,3

Comuni con una superficie di consumo di suolo maggiore

Comune	%	km ²	Incremento %
	2015	2015	2012-2015
Roma	24,5	315	0,5
Latina	15,3	42	1,0
Fiumicino	13,6	29	1,5

Comuni con un incremento % di consumo di suolo maggiore

Comune	%	km ²	Incremento %
	2015	2015	2012-2015
Ischia di Castro	2,1	2	15,8
Colleferro	20,0	5	6,6
Tessennano	4,0	1	6,2



■ Lazio ■ Italia

suolo consumato 2015 [%]

■ 8,2

■ 7,6

incremento suolo consumato

 2012-2015 [%]

| 0,8

| 0,7

indice di dispersione 2015 [%]

■ 86,1

■ 84,8

area di impatto 2015 [%]

■ 57,1

■ 56,0

Provincia	%	km ²	Incremento %
	2015	2015	2012-2015
Roma	13,2	708	0,8
Latina	10,0	225	0,6
Frosinone	6,8	221	0,4
Viterbo	4,5	161	1,5
Rieti	3,2	88	0,6

Roma, IV Municipio



2011



2015