

Marche

Comuni con una % di consumo di suolo maggiore

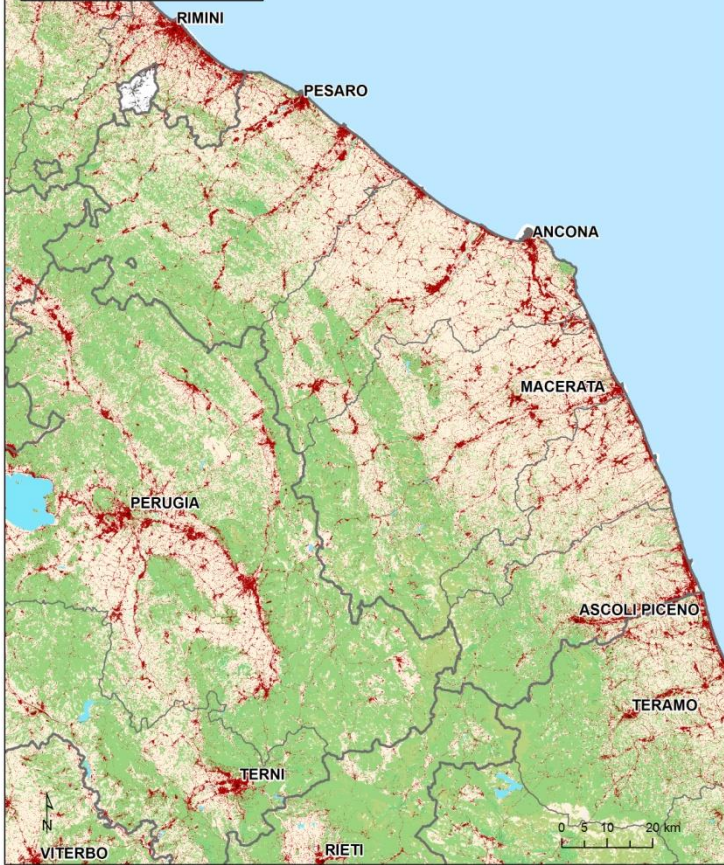
Comune	%	km ²	Incremento %
	2015	2015	2012-2015
San Benedetto del Tronto	37,2	9	0,3
Porto San Giorgio	36,9	3	0,2
Gabicce Mare	32,4	2	0,0

Comuni con una superficie di consumo di suolo maggiore

Comune	%	km ²	Incremento %
	2015	2015	2012-2015
Pesaro	18,6	24	0,3
Ancona	17,4	22	0,7
Fano	17,2	21	1,0

Comuni con un incremento % di consumo di suolo maggiore

Comune	%	km ²	Incremento %
	2015	2015	2012-2015
Folignano	14,0	2	9,8
Camerata Picena	11,7	1	9,4
Peglio	3,3	1	9,1



■ Marche ■ Italia

suolo consumato 2015 [%]
■ 7,0
■ 7,6

incremento suolo consumato
2012-2015 [%]
| 0,9
| 0,7

indice di dispersione 2015 [%]
■ 88,2
■ 84,8

area di impatto 2015 [%]
■ 60,2
■ 56,0

Provincia	%	km ²	Incremento %
	2015	2015	2012-2015
Ancona	9,0	176	1,0
Fermo	7,7	66	0,7
Pesaro e Urbino	6,6	170	1,1
Ascoli Piceno	6,4	78	1,0
Macerata	5,9	165	0,8

Folignano (AP)



2012



2013