

Trento

Comuni con una % di consumo di suolo maggiore

Comune	%	km ²	Incremento %
	2015	2015	2012-2015
Fiera di Primiero	79,7	0,1	0,0
Lavis	29,8	4	0,1
San Michele all'Adige	20,6	1	0,4

Comuni con una superficie di consumo di suolo maggiore

Comune	%	km ²	Incremento %
	2015	2015	2012-2015
Trento	18,4	29	0,5
Rovereto	17,8	9	2,0
Pergine Valsugana	12,6	7	0,4

Comuni con un incremento % di consumo di suolo maggiore

Comune	%	km ²	Incremento %
	2015	2015	2012-2015
Villa Agnedo	6,5	1	8,6
Sfruz	4,6	1	7,3
Castelfondo	3,1	1	6,8

■ Trentino-Alto Adige
 ■ Italia

suolo consumato 2015 [%]

■ 4,4

■ 7,6

incremento suolo consumato

 2012-2015 [%]

| 0,7

| 0,7

indice di dispersione 2015 [%]

■ 93,3

■ 84,8

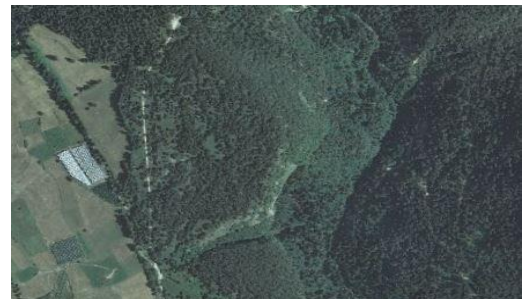
area di impatto 2015 [%]

■ 42,5

■ 56,0

Provincia	%	km ²	Incremento %
	2015	2015	2012-2015
Trento	4,8	300	0,8

Castelfondo (TN)



2012



2015