



CONFERENZA NAZIONALE 

verso
un piano nazionale  di
monitoraggio
della
BIODIVERSITÀ  
I MANUALI PER LE SPECIE E GLI HABITAT DI INTERESSE COMUNITARIO

Tavola rotonda “Verso un Sistema nazionale di monitoraggio”

Antonio Canu, Presidente WWF Oasi

20 ottobre 2016





Le Oasi sono il più grande progetto di conservazione del WWF Italia.

Oltre 100 aree

Circa 5000 ettari di proprietà

Circa 35.000 ettari di territorio protetto

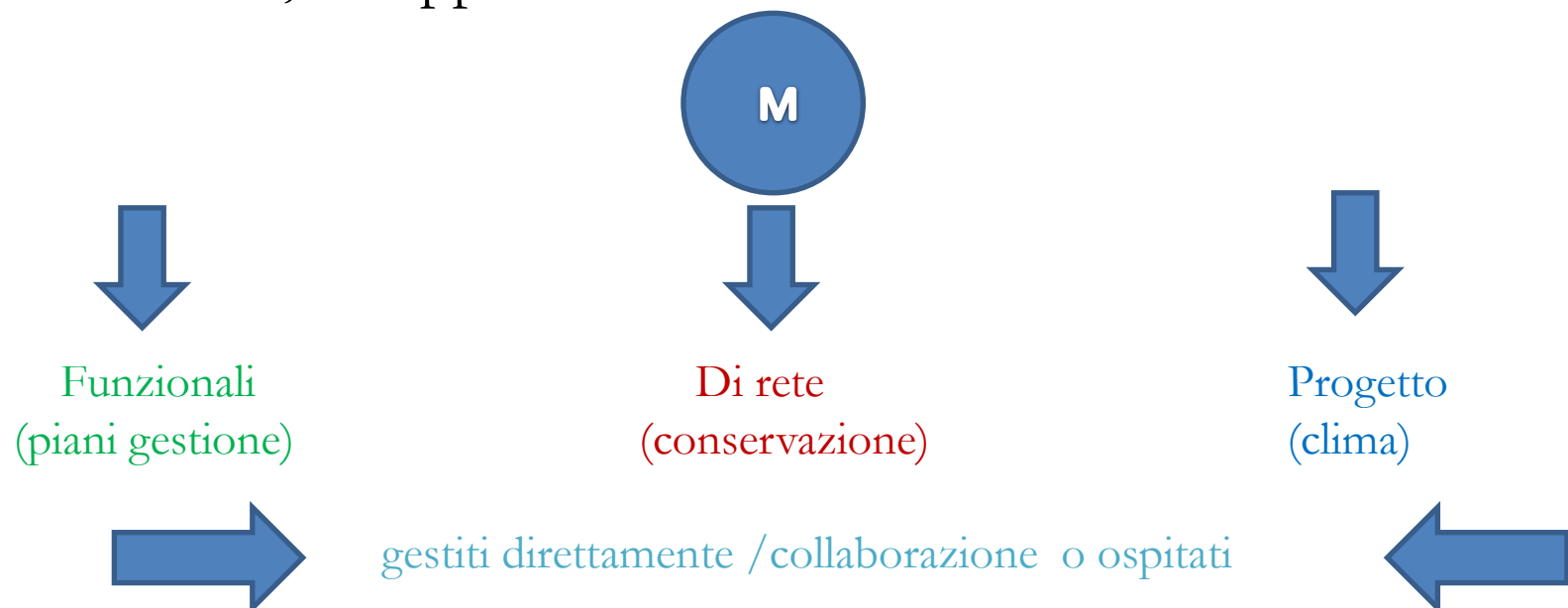


77 aree all'interno della Rete Natura 2000





I monitoraggi nelle Oasi WWF sono una necessità, una condizione, un'opportunità.



gestiti direttamente / collaborazione o ospitati



Oasi e Rete Natura 2000



Nel 2013 si è svolto nelle Oasi Sic-Zps un monitoraggio con un metodo “speditivo” ma coerente negli obiettivi.

- 1) Confermare o meno la presenza di habitat
- 2) Integrare con specie o habitat d'interesse comunitario non identificati
- 3) Fornire un'indicazione sullo stato di habitat e specie presenti





Oasi e Rete Natura 2000



- 75 aree coinvolte
- 7238 dati raccolti
- 1191 (16,5%) nuove segnalazioni (84 habitat e 1107 specie)
- 185 (2,5%) tra specie e habitat risultate scomparse (10 habitat e 175 specie)
- 112 (1,5%) tra habitat e specie non sono mai stati presenti (errori nel formulario)

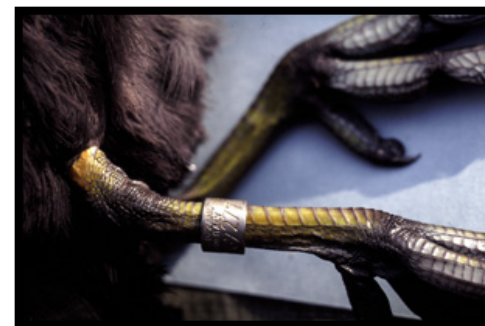
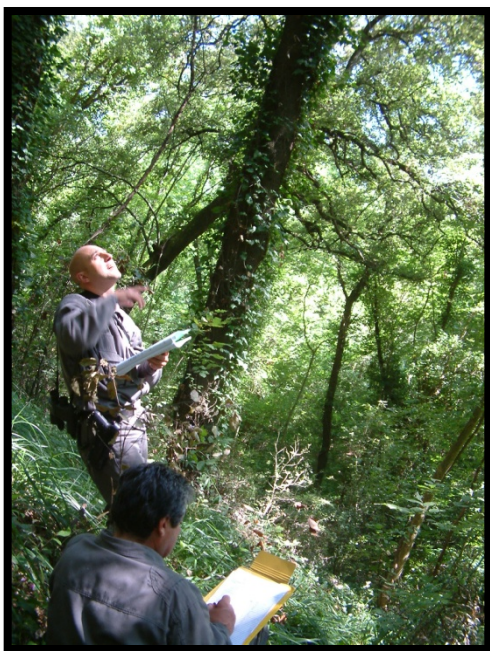




Progetto Clima



Progetto di monitoraggio a livello nazionale





Osservatorio Oasi



promotori



Museo Civico di Zoologia



Corpo Forestale dello Stato

partner





La necessità di mettere a sistema tutti i soggetti in qualche modo attivi nell'ambito della conservazione. Quindi coinvolgendo le aree protette (tutte) e le associazioni ambientaliste.

Non solo come soggetti gestori riconosciuti di aree protette.



Associazioni



Le associazioni sono soggetti che aggregano, coinvolgono, formano.

La partecipazione attiva di molti appassionati qualificati può essere un contributo nella raccolta dei dati.

