

CONFERENZA NAZIONALE



Stefano Sarrocco

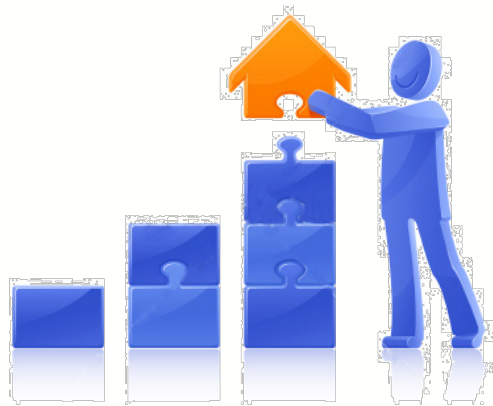
Regione Lazio

Direzione Ambiente e Sistemi Naturali

Roma, 19/20 ottobre 2016



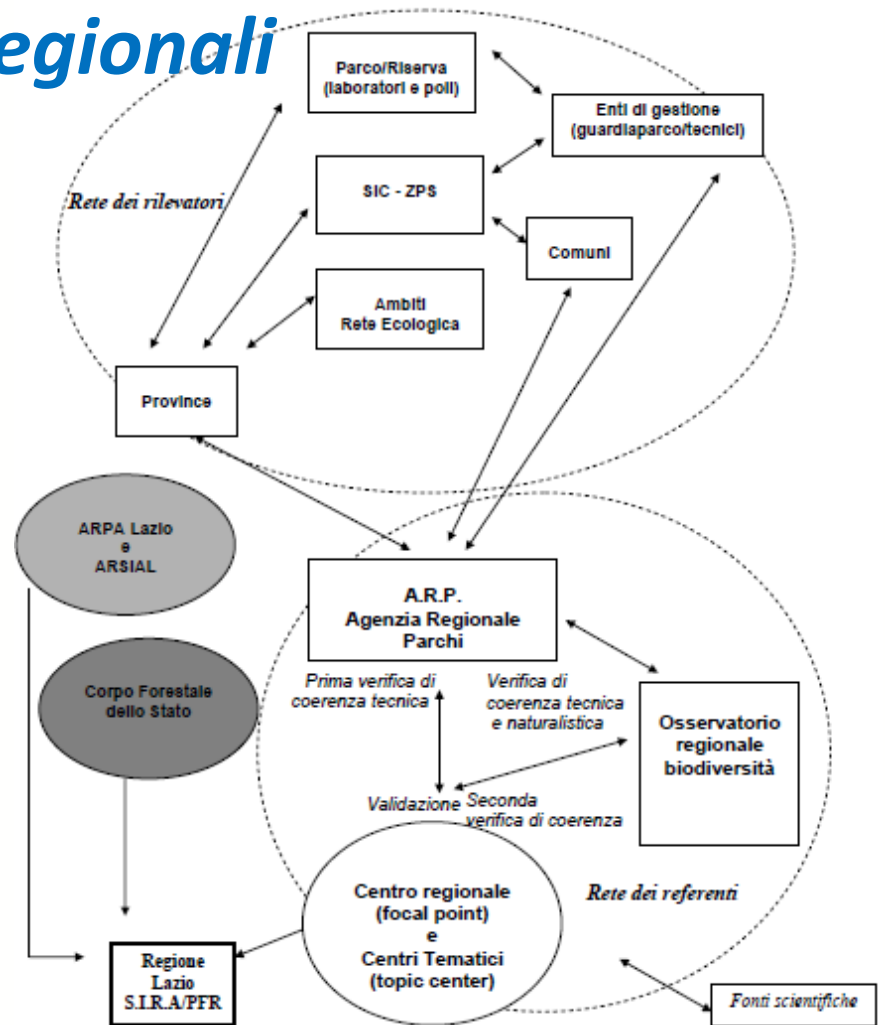
**REGIONE
LAZIO**



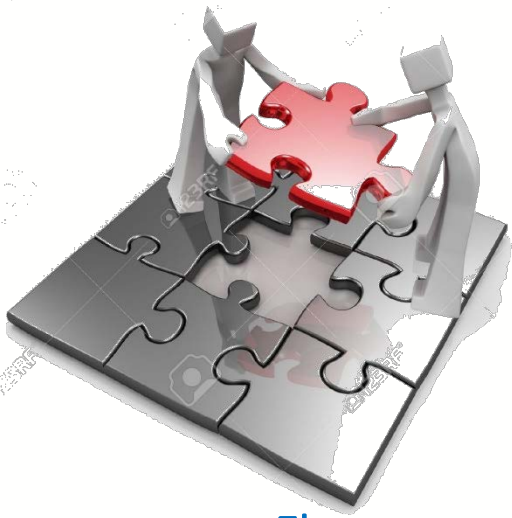
I riferimenti Rete di monitoraggio normativi regionali

DELIBERAZIONE DELLA GIUNTA REGIONALE
3 luglio 2007, n. 497.

Attivazione e disposizioni per l'organizzazione della Rete regionale per il monitoraggio dello stato di conservazione degli habitat e delle specie della flora e della fauna (Direttiva 92/43/CEE, legge regionale 29/97).



Verso il completamento del quadro conoscitivo il «punto zero» del monitoraggio



Flora e vegetazione

- ✓ CUS Lazio, forma.nat. seminat., IV-V liv.
Corine Land Cover
- ✓ Carta forestale su base tipologica
- ✓ Carta della Natura della Regione Lazio
- ✓ Habitat vegetali costieri e puntiformi rari
- ✓ Atlante della Flora vascolare del Lazio

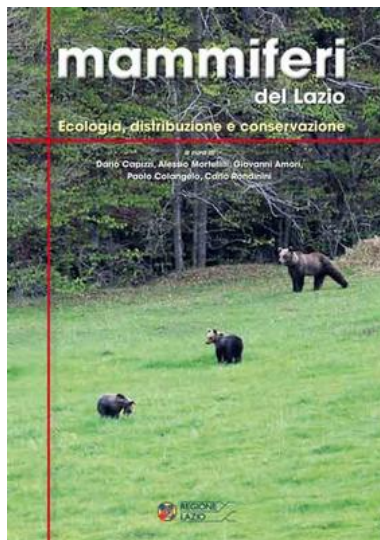
Fauna

- ✓ Atlante Mammiferi
- ✓ Avifauna acquatica svernante
- ✓ Atlante Avifauna nidificante
- ✓ Atlante specie alloctone
- ✓ Collana “Atlanti Locali” (in 12 AA.NN.PP.)
- ✓ Studi insetti xilofagi in 6 aree pilota
- ✓ Studi specifici, Coturnice, Lepre italiana,
Camoscio appenninico
- ✓ Carta della biodiversità Ittica





Le pubblicazioni tecniche





http://www.parchilazio.it/pp-70-attivita_di_studio_e_di_monitoraggio_per_la_definizione_dello_stato_

RETI REGIONALI DI MONITORAGGIO STANDARDIZZATO:

- ✓ Orso marsicano , dal 2008, 10 referenti e 47 rilevatori
- ✓ Coturnice, dal 2013, 10 referenti, 6 enti
- ✓ Chirotteri, dal 2013, 19 referenti, 63 rilevatori, 23 enti
- ✓ Rapaci rupicoli, dal 2013, circa 100 tra referenti e rilevatori
- ✓ Moscardino, dal 2015, circa 50 tra referenti e rilevatori
- ✓ Testuggine palustre, dal 2012, 22 rilevatori

Le attività in corso su tutto il territorio regionale

CAMPAGNE DI RACCOLTA DI DATI con frequenza costante:

- ✓ *Bombina pachypus*, *Coenagrion mercuriale*, dal 2015-16
- ✓ Collaborazione per gli Atlanti nazionali uccelli in inverno e nidificanti
- ✓ Collaborazione costante con le AAPP per la raccolta ed archiviazione dati
- ✓ Collaborazione con progetti di Citizen Science (*Ornitho.it*, *CSMON*, *MIPP*)



REGIONE
LAZIO

Il monitoraggio, un progetto nazionale

con protocolli comuni:

parametri, metodi di rilevamento, schema di campionamento, elaborazione dei risultati e loro interpretazione



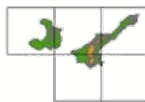
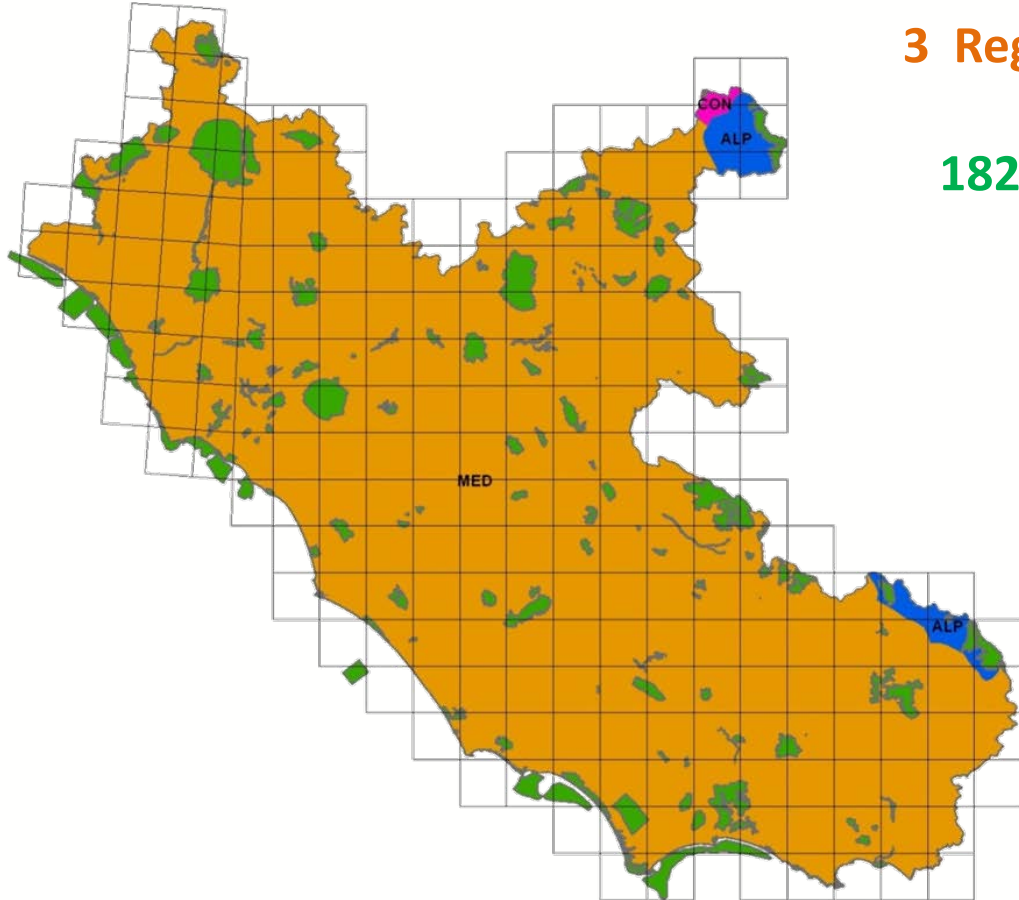
REGIONE
LAZIO



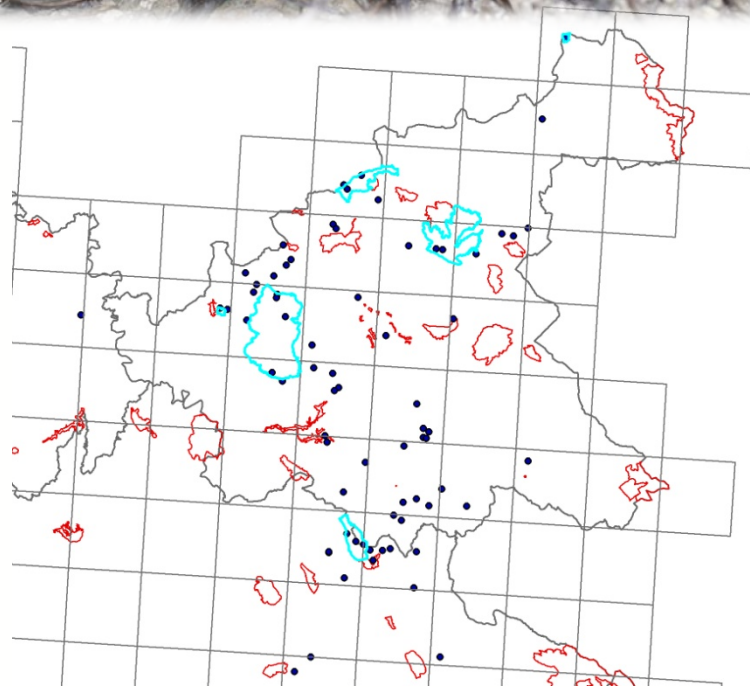
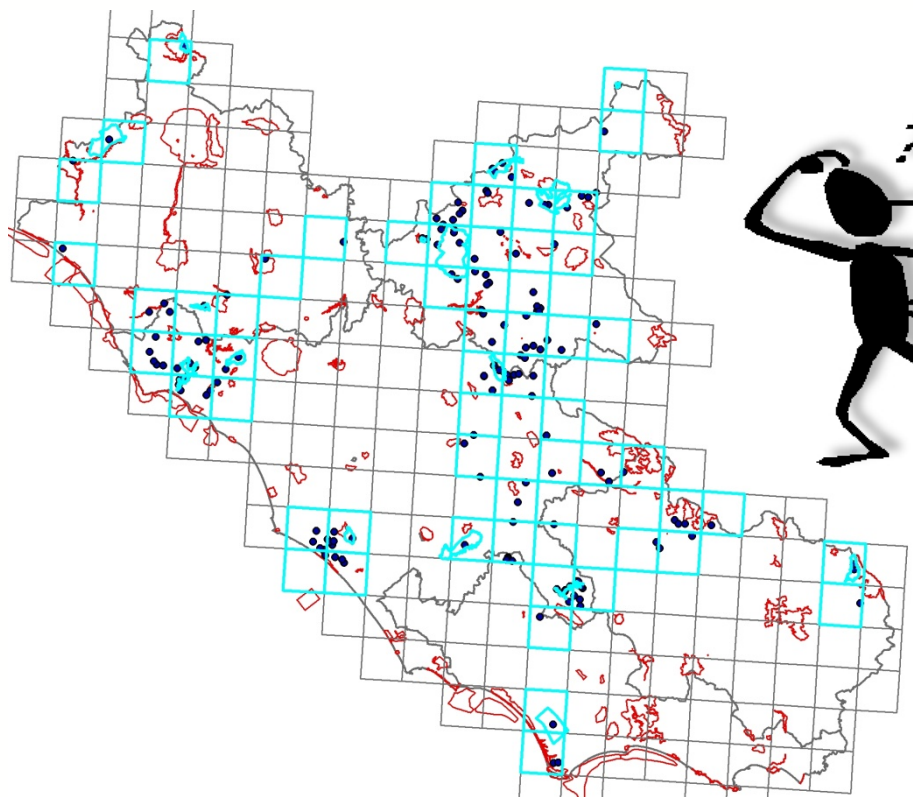
il quadro regionale

3 Regioni biogeografiche

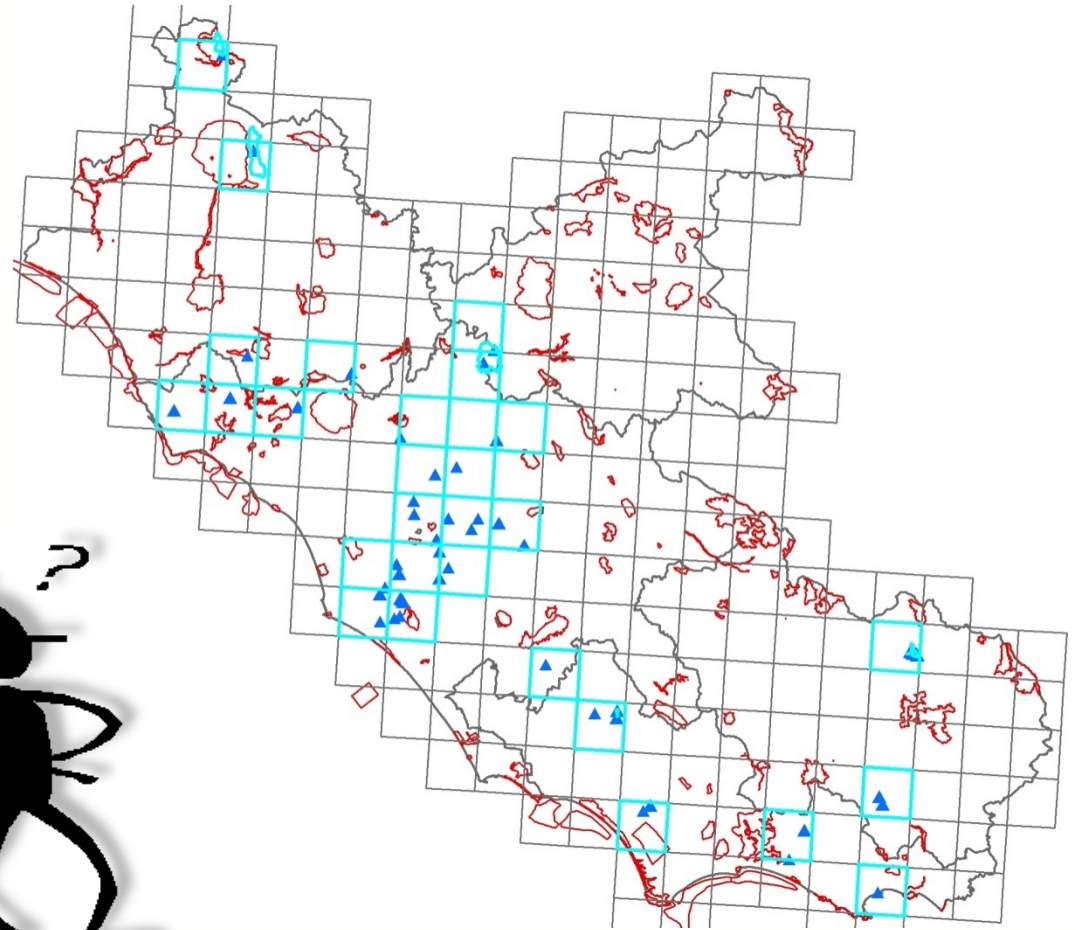
182 Siti di Importanza Comunitaria



Ululone appenninico
Bombina pachypus



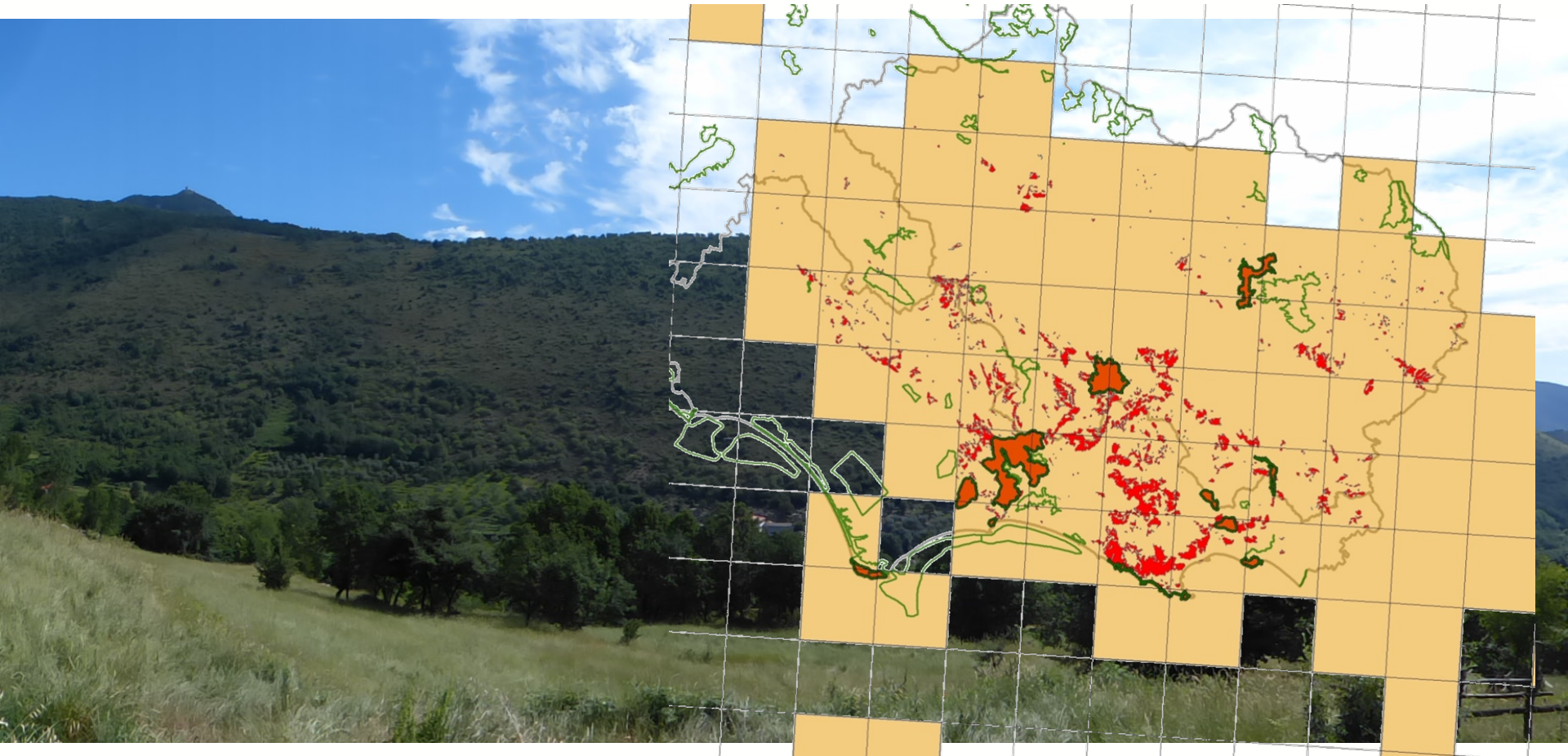
Coenagrion mercuriale



REGIONE
LAZIO

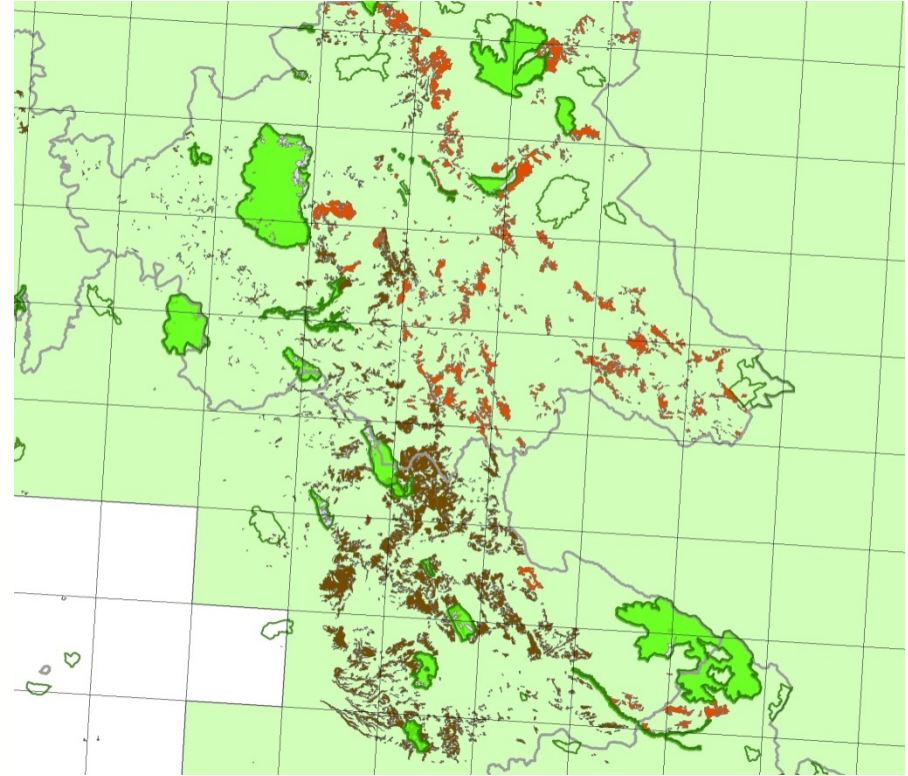
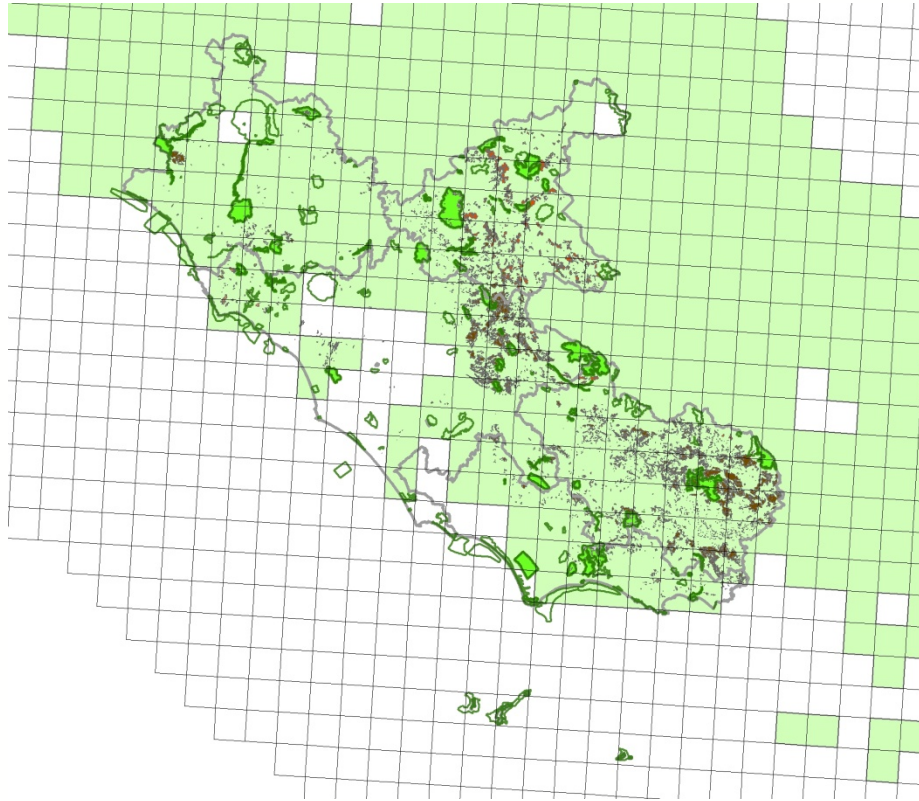
5330 Arbusteti termo-mediterranei e pre-desertici

32.23 Garighe dominate da *Ampelodesmos mauritanicus*



REGIONE
LAZIO

91AA*: Boschi orientali di quercia bianca





Suggerimenti e proposte

- ✓ Completamento ed integrazione dei *manuali* con indicazioni su schema di campionamento a scala nazionale, per regioni biogeografiche, individuazione delle unità campionarie minime e dei relativi campioni
- ✓ Rendere operativo e permanente un quadro finanziario pluriennale per le attività di monitoraggio, con fondi strutturali europei, FEASR, FEMP
- ✓ Costituire una rete di Regioni e Province
- ✓ Collaborare, supportare le piattaforme di Citizen Science (Ornitho.it, CSMON, MIPP...)





I TECNICI E I GUARDIAPARCO DELLE OLTRE 70 AREE PROTETTE LAZIALI, oltre a Daniele Bonci, Dario Capizzi, Luciana Carotenuto, Duccio Centili, Marco De Cicco, Stefano Cresta, Luigi Dell'Anna, Luca Marini, Andrea Monaco, Carmela Notarmuzi, Emanuela Peria, Fabrizio Petrassi, Ivana Pizzol, Simone Proietti, Cristina Saltari, Elena Santini, Marco Scalisi, Domenico Serafini, Alessandro Serafini-Sauli, Iacopo Sinibaldi, Giuliano Tallone, Alessandra Testa, Simone Tizi, Massimo Tufano, le Università Laziali, le Associazioni scientifiche regionali, l'OBL... **ed io**



**Thank
You!!!**



REGIONE
LAZIO