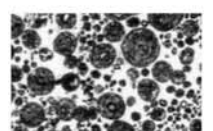
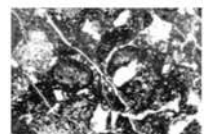




## PROGRAMMA

- 09.30 *Registrazione partecipanti*
- 10.00 *Apertura convegno*  
Capo Dipartimento Difesa del suolo ISPRA  
Andrea Todisco
- Dirigente Servizio SUO-CAR  
Fabrizio Galluzzo
- 10.30 **Ricordo di Carlo Bergomi**  
*Mario Valletta – Università degli Studi della Tuscia di Viterbo*
- 10.45 *Presentazione del Vol. LXXXIV delle Memorie Descrittive della Carta Geologica d'Italia*  
**Ricerche micropaleontologiche e biostratigrafiche sul Mesozoico della piattaforma carbonatica laziale-abruzzese (Italia centrale)**  
CHIOCCHINI M., CHIOCCHINI R.A., DIDASKALOU P., POTETTI M.  
*Maurizio Chiocchini – Università di Camerino*
- 13.00 *Pranzo*
- Seminario*
- Il contributo della biostratigrafia alla realizzazione della Cartografia Geologica**  
*Chairman: Ruggero Matteucci – Presidente Società Paleontologica Italiana*
- 14.00 **La subzona a *Palorbitolinoides cf. orbiculata* (zona a *Praeorbitolina cormyi*) dell'Aptiano inferiore terminale nel dominio paleogeografico sud-Tetideo: suo significato biostratigrafico nella piattaforma apula**  
*Antonietta Cherchi – Università di Cagliari*  
*Rolf Schroeder – Forschungsinstitut Senckenberg, Frankfurt*
- 14.20 **Evoluzione e biostratigrafia: le alghe dasycladali del Giurassico inferiore tra innovazione e diversificazione**  
*Filippo Barattolo – Università di Napoli “Federico II”*
- 14.40 **Le successioni di scarpata e margine del Giurassico superiore – Cretacico Inferiore dell'Appennino centrale**  
*Giovanni Rusciadelli – Università di Chieti “G. d'Annunzio”*
- 15.00 **Stratigrafia isotopica e biostratigrafia: oltre i limiti della risoluzione stratigrafica e della datazione cronostratigrafica nelle successioni di piattaforma carbonatica**  
*Mariano Parente – Università di Napoli “Federico II”*
- 15.20 **I bivalvi Rudiste nel Cretacico superiore: esempi di applicazione in Biostratigrafia**  
*Riccardo Cestari – ENI*
- 15.40 **La biozonazione a macroforaminiferi del Paleogene: problemi e prospettive**  
*Johannes Pignatti – Università di Roma “La Sapienza”*
- 16.00 **Il contributo della biostratigrafia alla comprensione dell'assetto strutturale in alcuni settori occidentali dell'Appennino calcareo in Campania**  
*Sergio Bravi – Università di Napoli “Federico II”*
- 16.20 *Dibattito*
- 17.00 *Partenza per Gaeta*



L'escursione sul terreno si terrà il giorno 18 giugno nell'area dei Monti Aurunci e Monte Cairo, dalle 8.00 alle 20.00.

Il rientro a Roma è previsto in serata