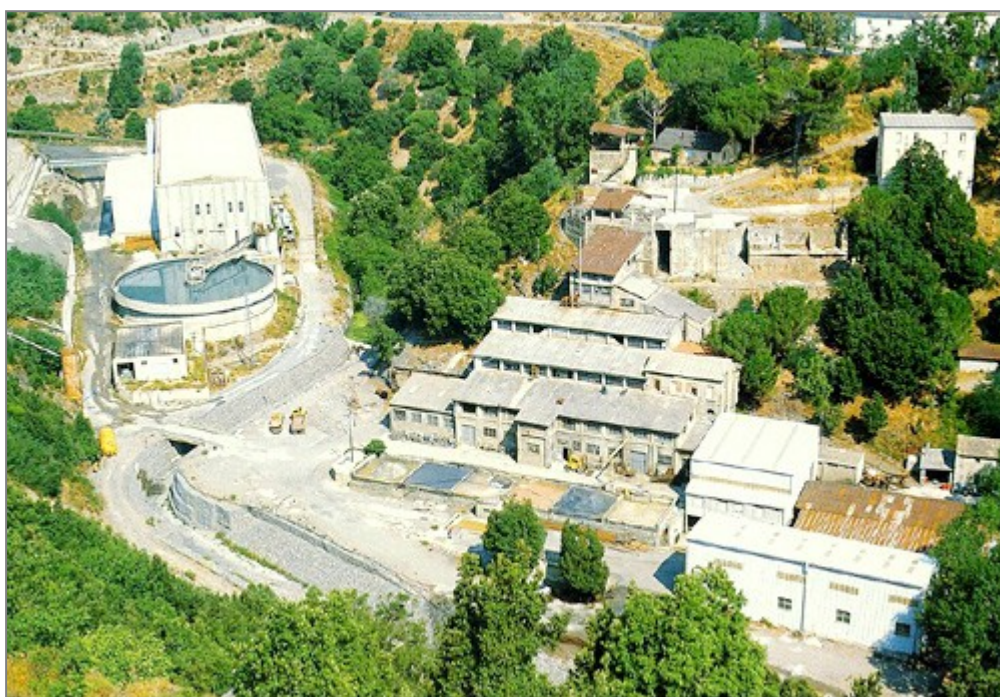


Parco Geominerario Storico e Ambientale della Sardegna

Area	Periodo storico di riferimento delle prime attività'	Principale minerale estratto
3 – Funtana Raminosa	2000 a.C.	Rame



Funtana Raminosa

L'insediamento minerario è collegato all'abitato di Gadoni da una strada asfaltata che si innesta nella provinciale Gadoni-Seulo, in prossimità del ponte sul Flumendosa.

Regione suggestiva dal punto di vista naturalistico, ma anche storico, laddove le testimonianze dell'attività mineraria si alternano ai ritrovamenti archeologici e ai segni più minuti di un'antropizzazione del territorio millenaria che percorre tutto il territorio.

L'insediamento minerario è collegato all'abitato di Gadoni da una strada asfaltata che si innesta nella provinciale Gadoni-Seulo, in prossimità del ponte sul Flumendosa.