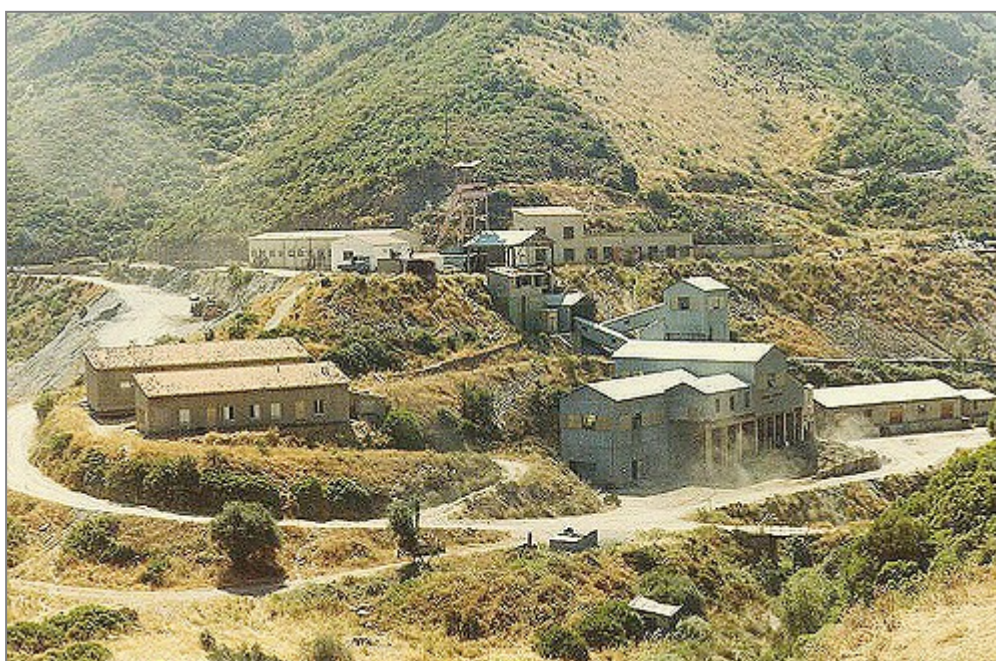




Parco Geominerario Storico e Ambientale della Sardegna

Area	Periodo storico di riferimento delle prime attività'	Principale minerale estratto
6 - Sulcis	contemporanea	Carbone



SOS ENATTOS

Il complesso minerario di Sos Enattos presenta aspetti di notevole originalità ed è inserito in un area di grande interesse paesaggistico, la zona delle Baronie, che ha conservato i caratteri più tipici della Sardegna interna.

La miniera dista circa 8 Km dal centro abitato di Lula, è facilmente raggiungibile tramite una deviazione dalla strada provinciale Lula-Dorgali.

Nella foto: panoramica generale del borgo.