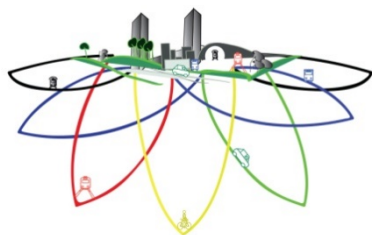


GIORNATA DEL MOBILITY MANAGER



RETE DEI MOBILITY MANAGER

16 Settembre 2016, Roma
Aula Magna dell'Università degli Studi Roma Tre, via Ostiense 159

Smart mobility. Strong economy.
www.mobilityweek.eu



SETTIMANA EUROPEA DELLA MOBILITA' 2016

MOBILITA' INTELLIGENTE E SOSTENIBILE

Giovanna Rossi - MATTM

Smart mobility. Strong economy.
www.mobilityweek.eu



L'EUROPEAN MOBILITY WEEK

La Settimana Europea della Mobilità, giunta alla XV edizione, si tiene ogni anno dal 16 al 22 settembre.

Obiettivi dell'evento, attraverso il coinvolgimento dei Comuni aderenti, sono la promozione e l'informazione su temi quali mobilità sostenibile, inquinamento, migliore utilizzo degli spazi urbani e qualità della vita.

La Settimana si fonda su una partnership tra Commissione Europea (DG Mobilità e Trasporti), coordinatori nazionali e Coordinamento Europeo (Associazioni e autorità locali attivi sul tema dello sviluppo sostenibile).

Al fine di stimolare le adesioni dei Comuni, è stato istituito il Premio ufficiale della EMW, assegnato alle Amministrazioni che hanno realizzato iniziative volte a favorire lo sviluppo della mobilità sostenibile. Città vincitrice 2015 la spagnola **Murcia**; tra le città vincitrici, nel 2011 ha trionfato **Bologna**.

Smart mobility. Strong economy.

www.mobilityweek.eu



L'EUROPEAN MOBILITY WEEK NEL CORSO DEGLI ANNI

Dalla prima edizione del 2002 il numero delle città aderenti è andato via via crescendo, raggiungendo spesso la quota di 2.000 Comuni: il record di adesioni è stato registrato per l'edizione 2011 con **2.268**.

L'edizione 2016 ha finora registrato **2.209 Comuni di 46 Paesi diversi**.

La rilevanza e l'eco dell'European Mobility Week a livello internazionale è confermata dal fatto che dei 46 Paesi, ben **17 sono extra UE** (tra cui Argentina, Kazakistan, Corea del Sud, Mali, Turchia).

In Italia, le adesioni sono cresciute, passando dai 38 Comuni del 2010 ai 133 del 2014; a fronte di un leggero calo nel 2015, con 110 adesioni, nel 2016 c'è una nuova crescita: al momento sono **137** le città aderenti

In totale, I Comuni italiani che dal 2002 al 2016 hanno aderito all'European Mobility Week sono **337**

Smart mobility. Strong economy.

www.mobilityweek.eu



L'EUROPEAN MOBILITY WEEK E IL MINISTERO DELL'AMBIENTE

Il Ministero dell'Ambiente aderisce alla Settimana Europea della Mobilità, condividendone gli obiettivi, svolgendo un **ruolo di coordinamento nazionale** e di supporto delle iniziative e degli eventi attuati da Comuni e associazioni, nonché promuovendo la partecipazione attiva dei cittadini e specifiche azioni a carattere nazionale.

In vista e in occasione della Settimana della Mobilità, inoltre, il Ministero negli anni ha collaborato con diversi Ministeri, Enti e Associazioni, al fine di organizzare eventi, convegni e iniziative di sensibilizzazione sul tema della mobilità sostenibile:

- 2013 - *Smart mobility per città più vivibili*, con Roma Capitale e Ambasciata d'Olanda
- 2014 - *Car sharing day*, con Roma Capitale e Fondazione per lo Sviluppo Sostenibile
- 2015 - *Le Università per la sostenibilità*, con Università Milano-Bicocca e Politecnico di Milano

Smart mobility. Strong economy.

www.mobilityweek.eu



L'EUROPEAN MOBILITY WEEK – IL *FOCAL THEME*

Per ciascuna edizione della Settimana è scelto un *focal theme* sulla cui base i Comuni aderenti sono invitati ad organizzare attività di sensibilizzazione per la cittadinanza.

Il focal theme 2016 è **Smart mobility, strong economy.**

Focal theme delle ultime edizioni

- 2015 – Choose. Change. Combine
- 2014 – Our streets, our choice
- 2013 – Clean air – It's your move!
- 2012 – Moving in the right direction
- 2011 – Alternative mobility
- 2010 – Travel smarter, live better

Smart mobility. Strong economy.

www.mobilityweek.eu



SMART MOBILITY, STRONG ECONOMY

Lo slogan scelto per l'edizione 2016 dell'European Mobility Week, “**Smart mobility. Strong economy**”, mira a sensibilizzare la cittadinanza sul legame tra le proprie scelte di mobilità, e quindi il traffico motorizzato e l'inquinamento atmosferico nelle aree urbane, e i conseguenti benefici economici.

Obiettivo primario è mettere in evidenza quanto la **pianificazione intelligente** e l'**uso dei trasporti pubblici** possa rappresentare una grande fonte di risparmio economico per le Pubbliche Amministrazioni e per i cittadini, oltre che un'importante occasione per sostenere la crescita economica locale.

Numerose ricerche dimostrano che un maggiore impiego di risorse pubbliche per migliorare il sistema dei trasporti, puntando su servizi condivisi e più ecosostenibili, è in grado di rendere più **sicure e vivibili le nostre città**, di supportare e far crescere l'**occupazione** e il complessivo **sistema economico locale**, di generare **stili di vita più sani**

Smart mobility. Strong economy.

www.mobilityweek.eu

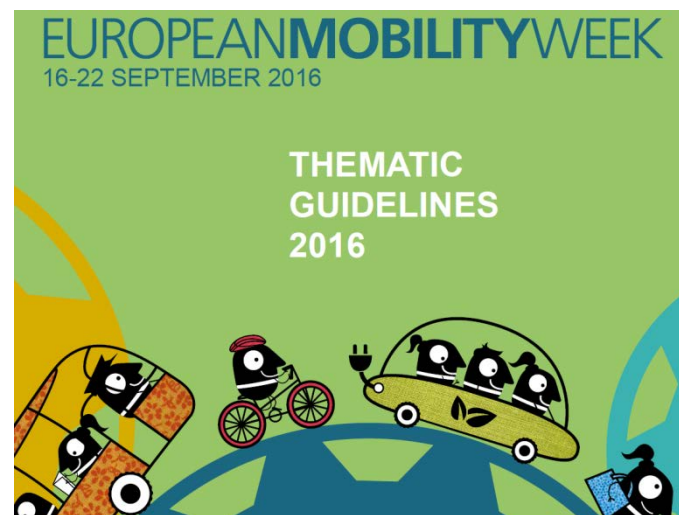


SMART MOBILITY, STRONG ECONOMY

Quali i benefici

- I **cittadini**, cambiando le proprie abitudini di mobilità, possono avere un risparmio economico, oltre che benefici in termini di salute, uso del tempo ecc.
- Le **imprese private**, come negozi, bar e ristoranti, soprattutto se situati in centro città, possono beneficiare di più pedoni e ciclisti che tendono a visitare i negozi più frequentemente
- La **collettività** tutta vedrebbe crescere il benessere generale, grazie sia a un miglior impiego delle risorse pubbliche che al miglioramento della salute della cittadinanza e dell'ambiente

Per ulteriori approfondimenti, Thematic Guidelines 2016 su www.mobilityweek.eu e www.minambiente.it – sezione European Mobility Week



Smart mobility. Strong economy.
www.mobilityweek.eu



LE INIZIATIVE PIÙ SIGNIFICATIVE DELLA EMW 2016

- Infomobilità

Alcuni Comuni hanno sviluppato e presentato App per soluzioni innovative di mobile ticketing, prenotazione di servizi di trasporto alternativi e informazioni relative alla mobilità cittadina. Lo sviluppo di sistemi di infomobilità permette di **condividere le informazioni** relative alla mobilità urbana e rappresenta il primo passo per una **partecipazione attiva** della cittadinanza alla fase di programmazione del sistema della mobilità urbana

- Pedibus

In occasione della Settimana della Mobilità numerosi sono i Comuni che, vista la concomitanza con l'inizio dell'anno scolastico, avviano servizi di pedibus. Rivolti alla popolazione scolastica più giovane, il pedibus è un servizio a basso costo che permette di sensibilizzare fortemente gli utenti della strada del futuro sui temi della **mobilità** e della **sostenibilità ambientale**

- Bike to work

La legge 221/2015 ha introdotto per la prima volta in Italia il risarcimento per l'infortunio *in itinere*. Molte città, tra cui Cremona, Torino, Ferrara, Roma, Latina, Modena, organizzano eventi di sensibilizzazione per gli **spostamenti casa-lavoro** in bicicletta

Smart mobility. Strong economy.

www.mobilityweek.eu



PROGRAMMA SPERIMENTALE NAZIONALE DI MOBILITÀ SOSTENIBILE CASA-SCUOLA E CASA-LAVORO

L'articolo 5 della Legge 221/2015, c.d. **Collegato ambientale**, disciplina la definizione di un Programma sperimentale di mobilità sostenibile per gli spostamenti casa-scuola e casa-lavoro.

Il Programma, con una dotazione di **35 milioni di Euro**, prevede il cofinanziamento, di progetti presentati da uno o più Enti Locali e riferiti a un ambito territoriale con popolazione superiore a 100.000 abitanti.

I progetti presentati saranno valutati da un'apposita commissione istituita presso il Ministero dell'Ambiente

Allo stato attuale, è in via di definizione l'iter di approvazione definitiva del Programma, al termine del quale ci sarà la pubblicazione in Gazzetta Ufficiale: da tale data partiranno i termini per la presentazione dei progetti.

Smart mobility. Strong economy.

www.mobilityweek.eu



PROGRAMMA SPERIMENTALE NAZIONALE DI MOBILITÀ SOSTENIBILE CASA-SCUOLA E CASA-LAVORO

Tra le **tipologie** di progetti ammissibili a cofinanziamento, a titolo esemplificativo, ci sono:

- Pedibus
- Car-pooling / car-sharing
- Bike pooling / bike-sharing
- Percorsi protetti per gli spostamenti, anche collettivi e guidati, tra casa e scuola, a piedi o in bicicletta
- Laboratori e uscite didattiche con mezzi sostenibili
- Programmi di educazione e sicurezza stradale
- Programmi di riduzione del traffico, dell'inquinamento e della sosta degli autoveicoli in prossimità degli istituti scolastici o delle sedi di lavoro
- Cessione a titolo gratuito di «buoni mobilità» ai lavoratori che usano mezzi di trasporto sostenibili

Smart mobility. Strong economy.

www.mobilityweek.eu



Grazie per l'attenzione

Arch. Giovanna Rossi
Direzione Generale per il Clima e l'Energia
Rossi.giovanna@minambiente.it

Smart mobility. Strong economy.
www.mobilityweek.eu

