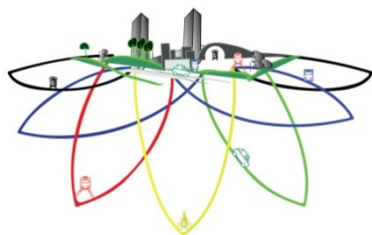


# GIORNATA DEL MOBILITY MANAGER



## RETE DEI MOBILITY MANAGER

16 Settembre 2016, Roma  
Aula Magna dell'Università degli Studi Roma Tre, via Ostiense 159

Smart mobility. Strong economy.  
[www.mobilityweek.eu](http://www.mobilityweek.eu)



# MOBILITY MANAGER SCOLASTICO

Andrea Pasotto  
Mobilità Sostenibile  
Roma Servizi per la mobilità



Smart mobility. Strong economy.  
[www.mobilityweek.eu](http://www.mobilityweek.eu)



# COORDINAMENTO DEI MOBILITY MANAGER PER ROMA CAPITALE: SERVIZI OFFERTI



PROGETTAZIONE DEL PIANO  
DI MOBILITÀ AZIENDALE



PROMOZIONE E INCENTIVAZIONE  
ALL'USO DEL TPL



PROGETTAZIONE DEI SERVIZI  
NAVETTA AZIENDALI



PARTECIPAZIONE A TAVOLI  
TERRITORIALI,  
ISTITUZIONALI E TECNICI



INCONTRI CON LE AZIENDE OPERANTI  
NEL SETTORE MOBILITÀ



Smart mobility. Strong economy.  
[www.mobilityweek.eu](http://www.mobilityweek.eu)



# COORDINAMENTO DEI MOBILITY MANAGER PER ROMA CAPITALE: SERVIZI OFFERTI

In qualità di gestore di servizi di mobilità alternativa, l'Agenzia RSM si rivolge al cittadino così come al mondo aziendale con 2 soluzioni di trasporto mirati alla condivisione dell'auto:



SERVIZIO CARPOOLING



SERVIZIO CARSHARING

Infine, l'Agenzia integra l'offerta di mobilità alternativa con progetti e iniziative sperimentali:



BIKE TO WORK



PROGETTI INNOVATIVI PER LA  
RIDUZIONE DEGLI SPOSTAMENTI



PROGETTI SPECIALI PER IL MOBILITY  
MANAGEMENT SCOLASTICO



CARD MOBILITY MANAGER

Smart mobility. Strong economy.

[www.mobilityweek.eu](http://www.mobilityweek.eu)



## I PRINCIPI ISPIRATORI DEL SUCCESSO DEL MM SCOLASTICO

- Spostamenti sistematici fortemente impattanti sul sistema della mobilità
- Buona propensione alla aggregazione
- Interesse ad un approccio collaborativo da parte dei genitori nei confronti del soggetto proponente (istituzione scolastica)
- Plessi scolastici baricentrici rispetto all'utenza con distanze medie molto contenute
- Omogeneità di orari di ingresso ed uscita
- Autonomia gestionale delle scuole per sviluppo di progetti

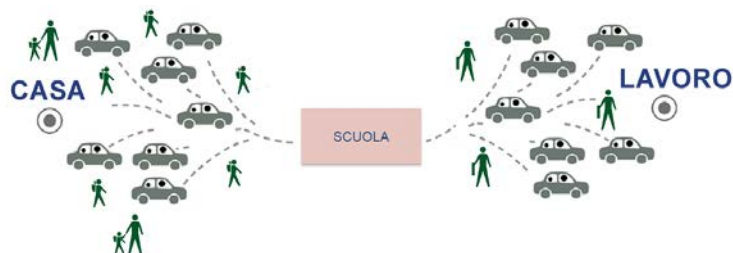
LE INIZIATIVE SCOLASTICHE POSSONO INFLUIRE FORTEMENTE SULLE SCELTE DI MOBILITA' DI UNA PORZIONE SIGNIFICATIVA DI POPOLAZIONE

Smart mobility. Strong economy.

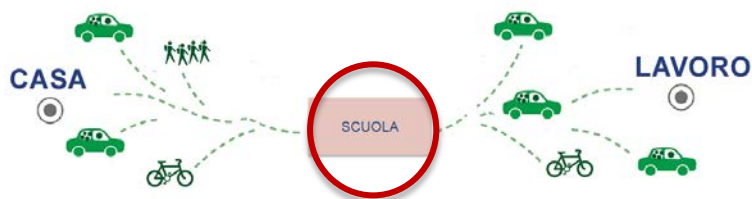
[www.mobilityweek.eu](http://www.mobilityweek.eu)



## LA SCUOLA NODO DI MOBILITA' DEL QUARTIERE



La scuola come un polo di aggregazione per la mobilità sostenibile. Occorre motivare i genitori alla mobilità dolce e alla aggregazione negli spostamenti casa – scuola anche per attività parascolastiche. Questo processo può portare ad una indiretta spinta alla aggregazione negli spostamenti per raggiungere il vicino nodo di Trasporto pubblico per raggiungere il luogo di lavoro



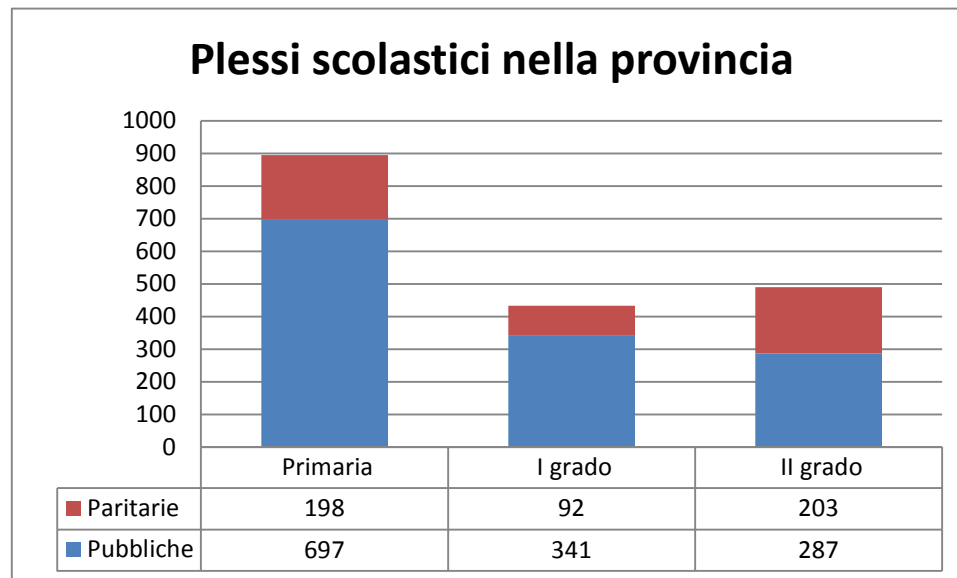
**Smart mobility. Strong economy.**

[www.mobilityweek.eu](http://www.mobilityweek.eu)



## LA MOBILITA' DELLE SCUOLE PRIMARIE E SECONDARIE

- L'offerta formativa nel territorio della provincia è articolata in oltre 1800 plessi (27 % strutture paritarie) con un carico di studenti delle sole strutture pubbliche pari a 470.000 unità (proiezione sul totale pari a 640.000 studenti)
- Le scuole pubbliche della sola città di Roma sono pari a 950 unità (primarie e secondarie)
- Ad oggi sono 12 gli istituti comprensivi che hanno nominato la figura del mobility manager per un totale di 12400 studenti e circa 1000 unità di personale didattico e di assistenza



**Smart mobility. Strong economy.**

[www.mobilityweek.eu](http://www.mobilityweek.eu)



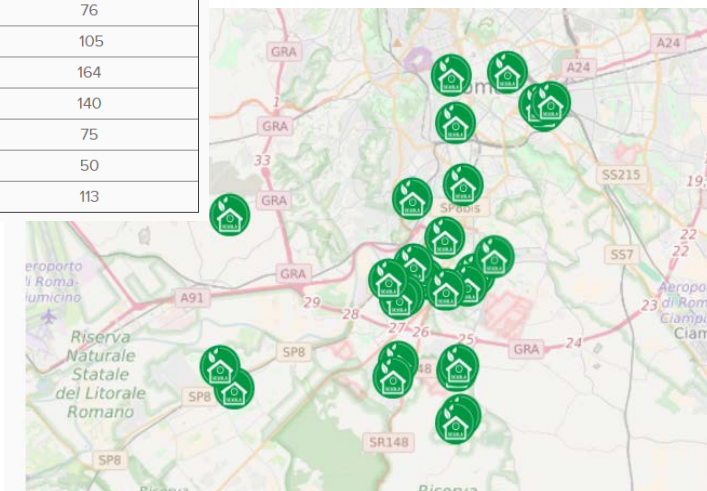


# LA NOMINA DEL MOBILITY MANAGER

[www.agenziamobilita.roma.it](http://www.agenziamobilita.roma.it)

mobility-manager@agenziamobilita.roma.it

NOME SCUOLA	NUMERO STUDENTI	NUMERO PROFESSORI
I.C. "Orsa Maggiore"	961	104
L.S. "Cannizzaro"	1145	90
L.S. "Aristotele"	752	54
I.C. "Marta Russo"	419	40
I.C. "Leonardo Da Vinci"	577	59
L.S. e L.L. "Ettore Majorana"	769	76
I.T.I.S. "G. Armellini"	910	105
I.C. "Nino Rota"	1.412	164
I.I.S. "Carlo Cattaneo"	980	140
L.C. "Pilo Albertelli"	792	75
I.T.I.S. "B. Pascal"	450	50
I.C. "Marcello Mastroianni"	877	113



FOGLIO NOMINA MOBILITY MANAGER SCOLASTICO

Lo scrivente Istituto scolastico

.....  
.....  
..... **indica**  
.....  
..... come **Mobility Manager Scolastico** il Sig./Prof.

**reperibile presso i seguenti recapiti:**

Tel: ..... Fax: .....  
Via: .....  
E-mail: .....@.....

**Plesso scolastico:**

Via: .....

CAP: ..... Municipio: .....

**Tipo di scuola:**

Scuola Primaria     Scuola Secondaria (1° grado)     Scuola Secondaria (2° grado)

Dirigente scolastico: (Nome e cognome) .....

Numero di studenti nella sede in oggetto: .....

Numero di professori nella sede in oggetto: .....

Numero di addetti nella sede in oggetto: .....

**Succursali se presenti:**

Via: .....

Numero studenti..... Numero professori.....

Data .....

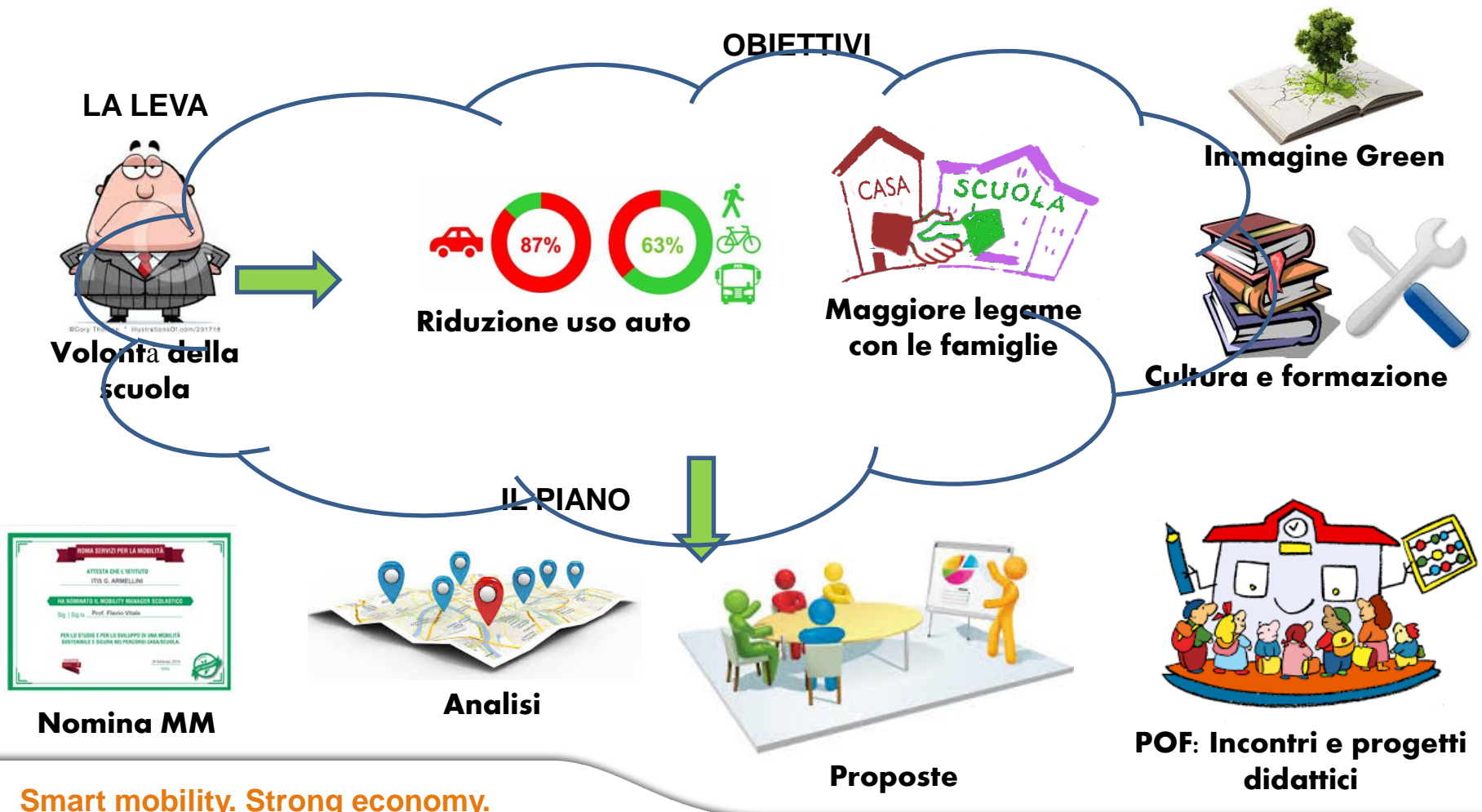
**Firma dirigente scolastico**

**Firma Mobility Manager scolastico**

Smart mobility. Strong economy.  
[www.mobilityweek.eu](http://www.mobilityweek.eu)







Smart mobility. Strong economy.  
[www.mobilityweek.eu](http://www.mobilityweek.eu)

# SCUOLA PER LA MOBILITA' SOSTENIBILE

## AZIONI



**Carpooling**



**Bike to school - pooling**



**Piedibus**



**Infomobilità**

**Smart mobility. Strong economy.**  
[www.mobilityweek.eu](http://www.mobilityweek.eu)



# SCUOLA PER LA MOBILITA' SOSTENIBILE

## RISORSE



**Studenti**



**Famiglie**



## Facilities



**Smart mobility. Strong economy.**  
[www.mobilityweek.eu](http://www.mobilityweek.eu)



# SCUOLA PER LA MOBILITA' SOSTENIBILE

## STRUMENTI DI COMUNICAZIONE E DI AVVIO



**Feste  
aggregative di  
bacino**



**Bacheche e  
comunicati**



**Social**



**Smart mobility. Strong economy.**  
[www.mobilityweek.eu](http://www.mobilityweek.eu)



## IL PIANO DELLA MOBILITA' SCOLASTICA

### CENSIMENTO

- Mappatura dei residenti
- Se presente un registro elettronico richiedere al genitore la compilazione di un semplice questionario con cui si indica la modalità di spostamento per raggiungere la scuola (auto, piedi, bici) e la eventuale propensione ad accompagnare altri ragazzi; il censimento è utile per misurare a distanza di tempo l'efficacia delle misure adottate

### PIANIFICAZIONE

- Identificazione di eventuale facilities da offrire (posti auto per car pooling, armadietti per chi viene in bici, rastrelliere, pagina della mobilità sostenibile del portale web della scuola, spazi per bacheca, etc..)
- Identificazione del percorso verde per raggiungere la scuola e dei punti di aggregazione
- Identificazione dei punti di aggregazione e strumenti per il car pooling
- Sponsor

Smart mobility. Strong economy.

[www.mobilityweek.eu](http://www.mobilityweek.eu)



## IL PIANO DELLA MOBILITA' SCOLASTICA

### ATTUAZIONE INTERVENTI

- Evento per «familiarizzare» gli equipaggi potenziali carpooling
- Creazione di una bacheca fisica/virtuale dove i genitori si offrono di accompagnare i ragazzi a piedi o in auto (portale car pooling RSM)
- Organizzazione della giornata del «vai a scuola a piedi» con passeggiata dal punto di aggregazione con scuola, istituzioni, genitori, ragazzi e commercianti (che distribuiscono gadget e generi di conforto) per riattivare il legame con il territorio
- Progetti scolastici lungo il percorso verde per identificare criticità e disegnare insieme una segnaletica
- Identificazione di semplici interventi da attuare lungo il percorso verde in collaborazione con le istituzioni
- Sistemazione di armadietti e rastrelliere per i ragazzi ciclisti, acquistate anche con sponsor
- Accesso agevolato al car sharing (offerta per scuole con MM)
- Eventuali progetti condivisi con istituti superiori/Università
- Incontri su mobilità e sicurezza con Roma Servizi per la mobilità

Smart mobility. Strong economy.

[www.mobilityweek.eu](http://www.mobilityweek.eu)



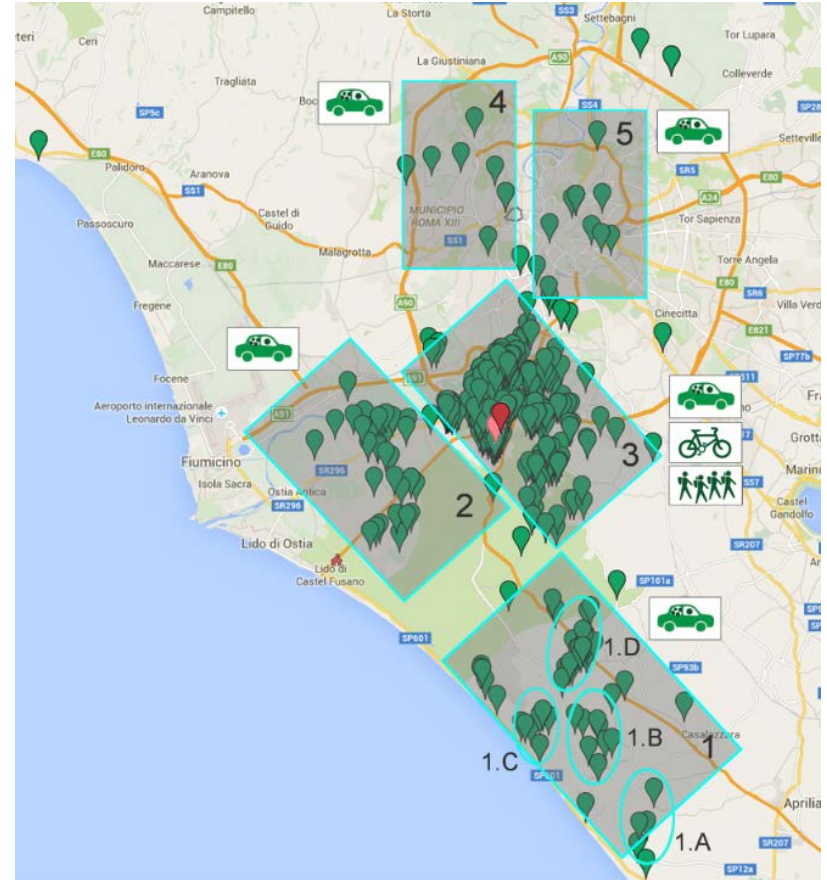


# UN ESEMPIO: IL PIANO DI MOBILITA' SCOLASTICA DEL LICEO MAJORANA



GIORNATA DEDICATA ALLA  
MOBILITÀ SOSTENIBILE

Aula Magna  
Mercoledì 8 Giugno 2016  
Ore 8:15

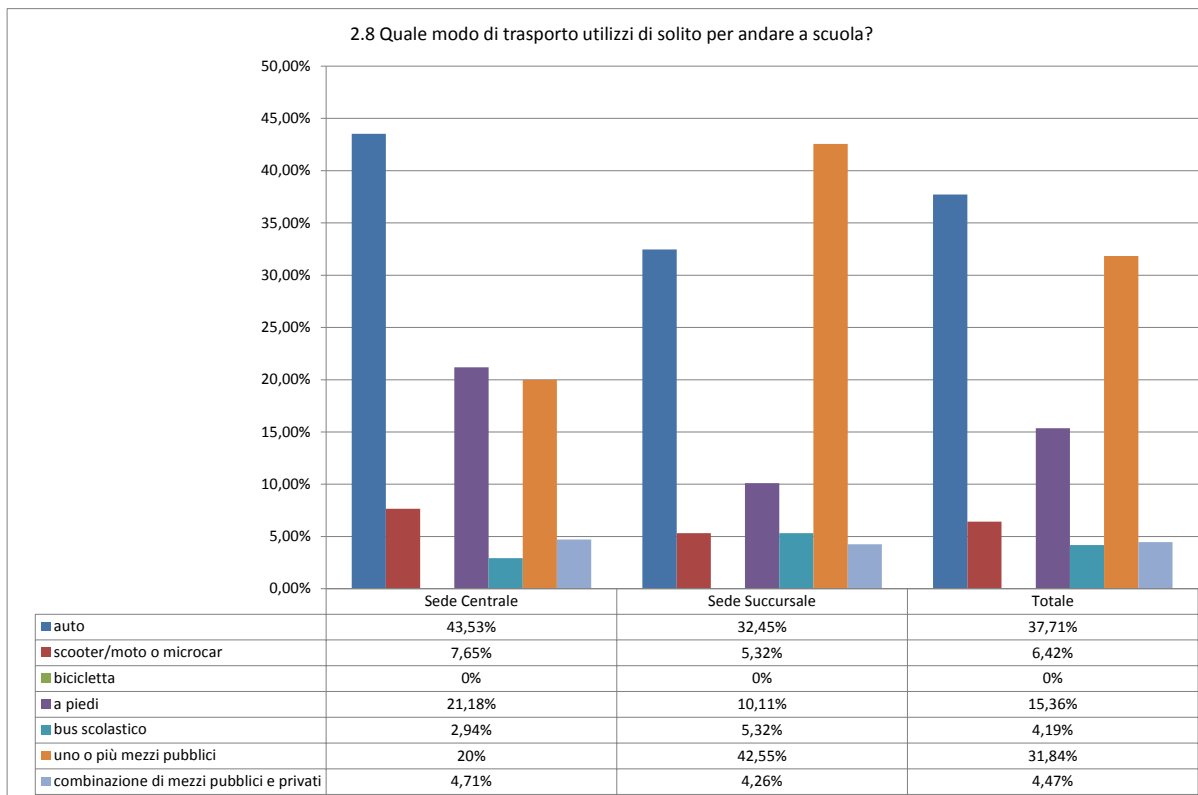


Smart mobility. Strong economy.  
[www.mobilityweek.eu](http://www.mobilityweek.eu)





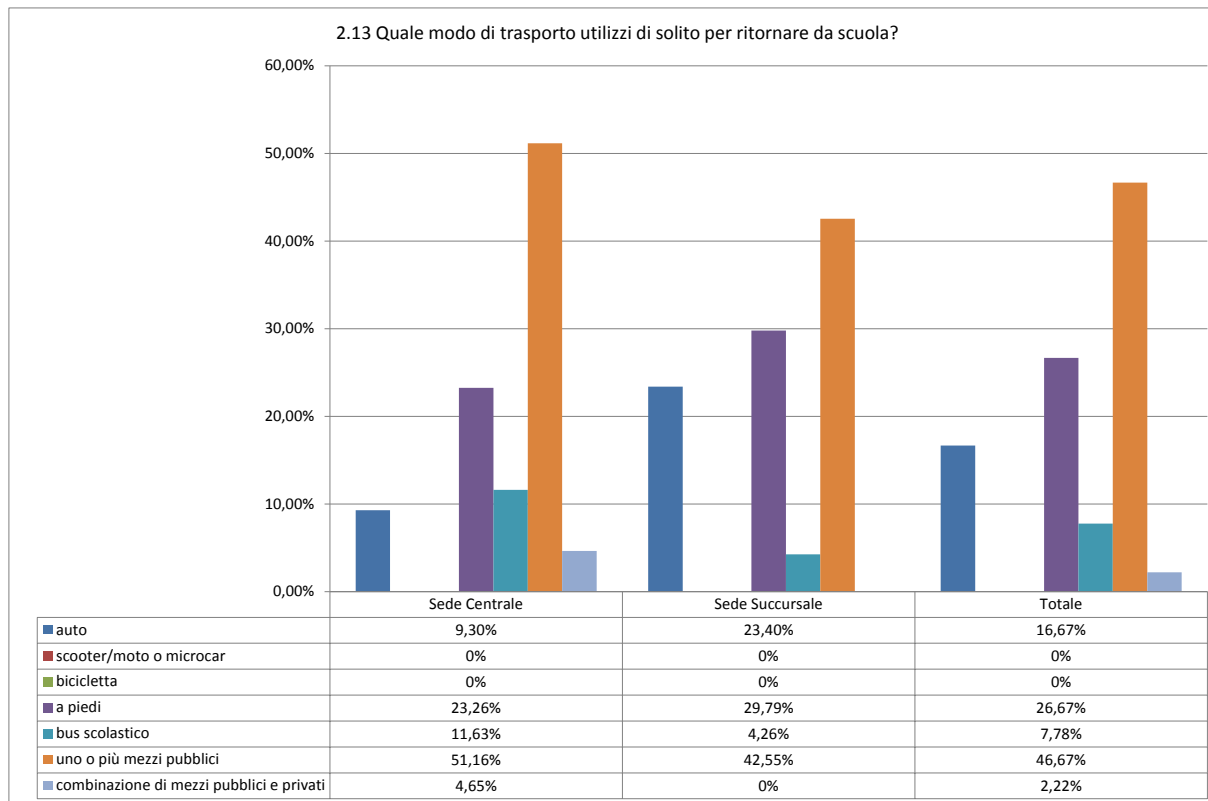
# LA RIPARTIZIONE MODALE IN ANDATA



Smart mobility. Strong economy.  
[www.mobilityweek.eu](http://www.mobilityweek.eu)



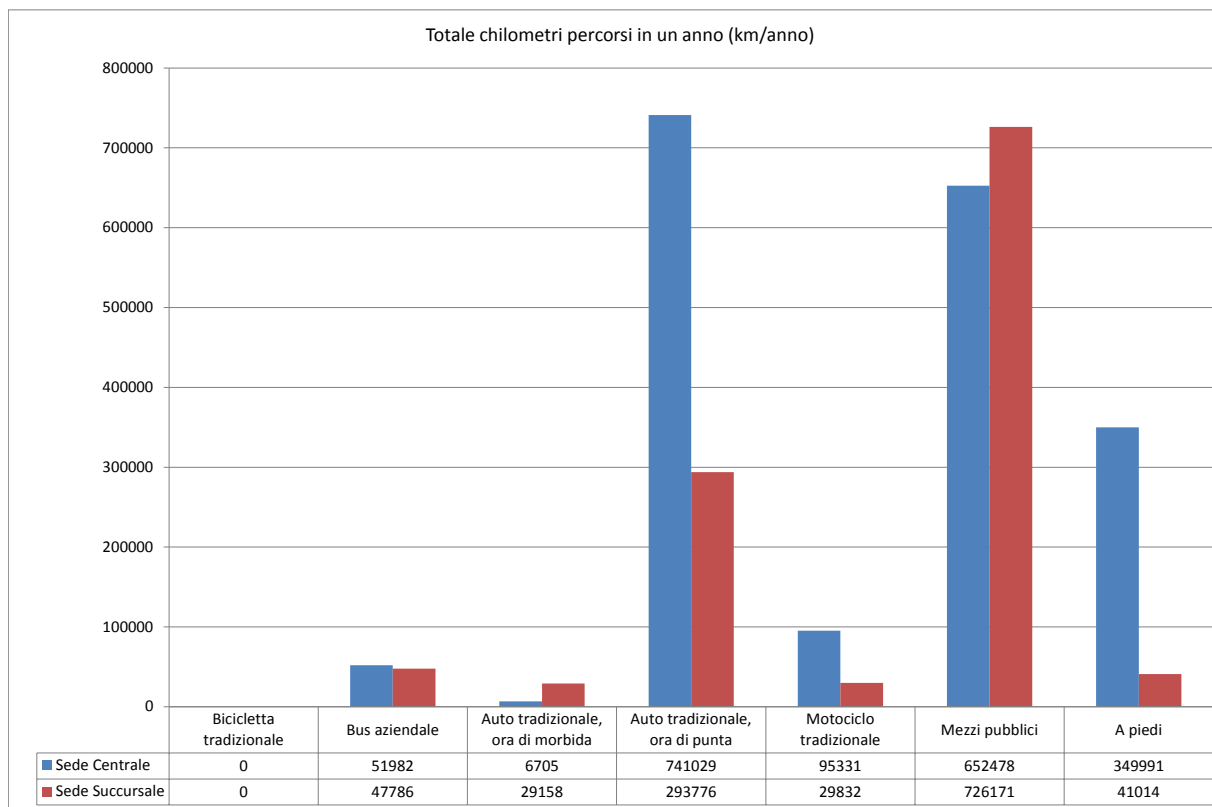
# LA RIPARTIZIONE MODALE IN RIENTRO



Smart mobility. Strong economy.  
[www.mobilityweek.eu](http://www.mobilityweek.eu)

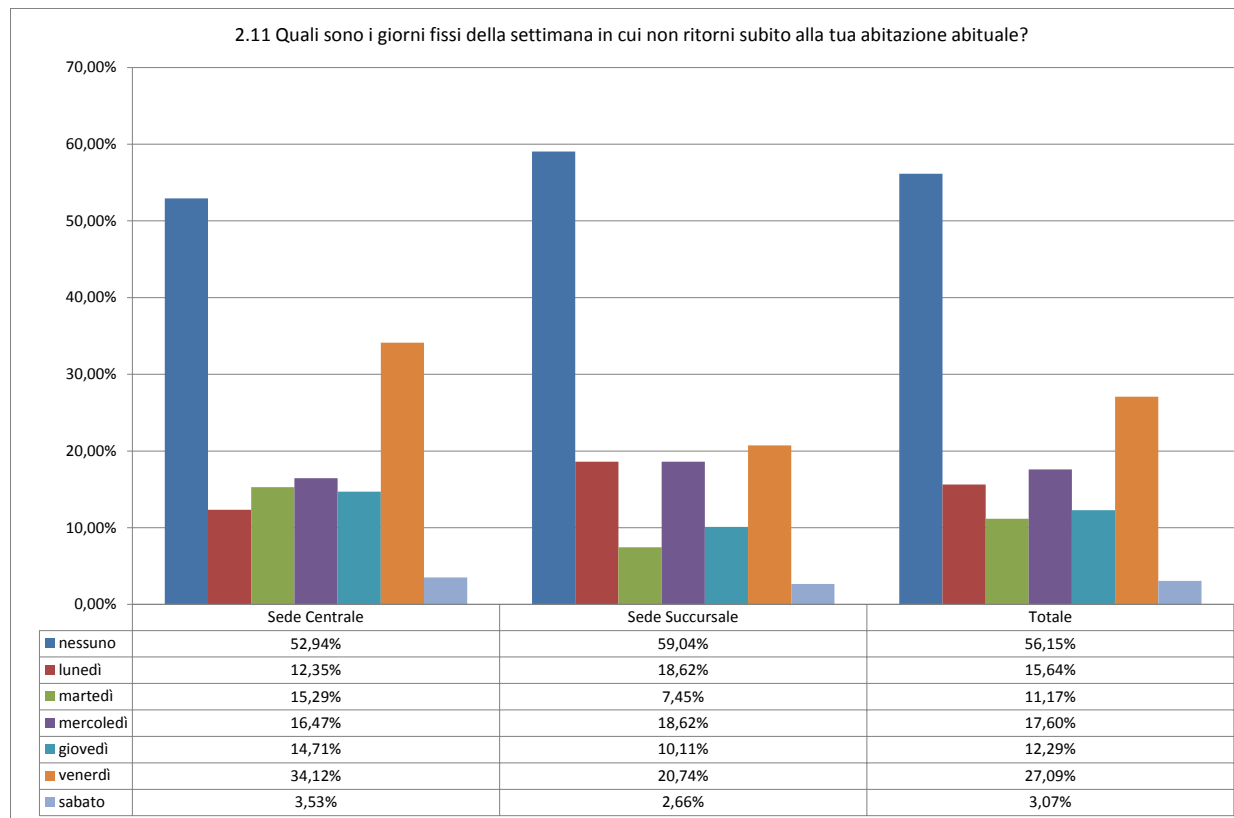


# LE PERCORRENZE: 1 MILIONE DI VETTURE KM



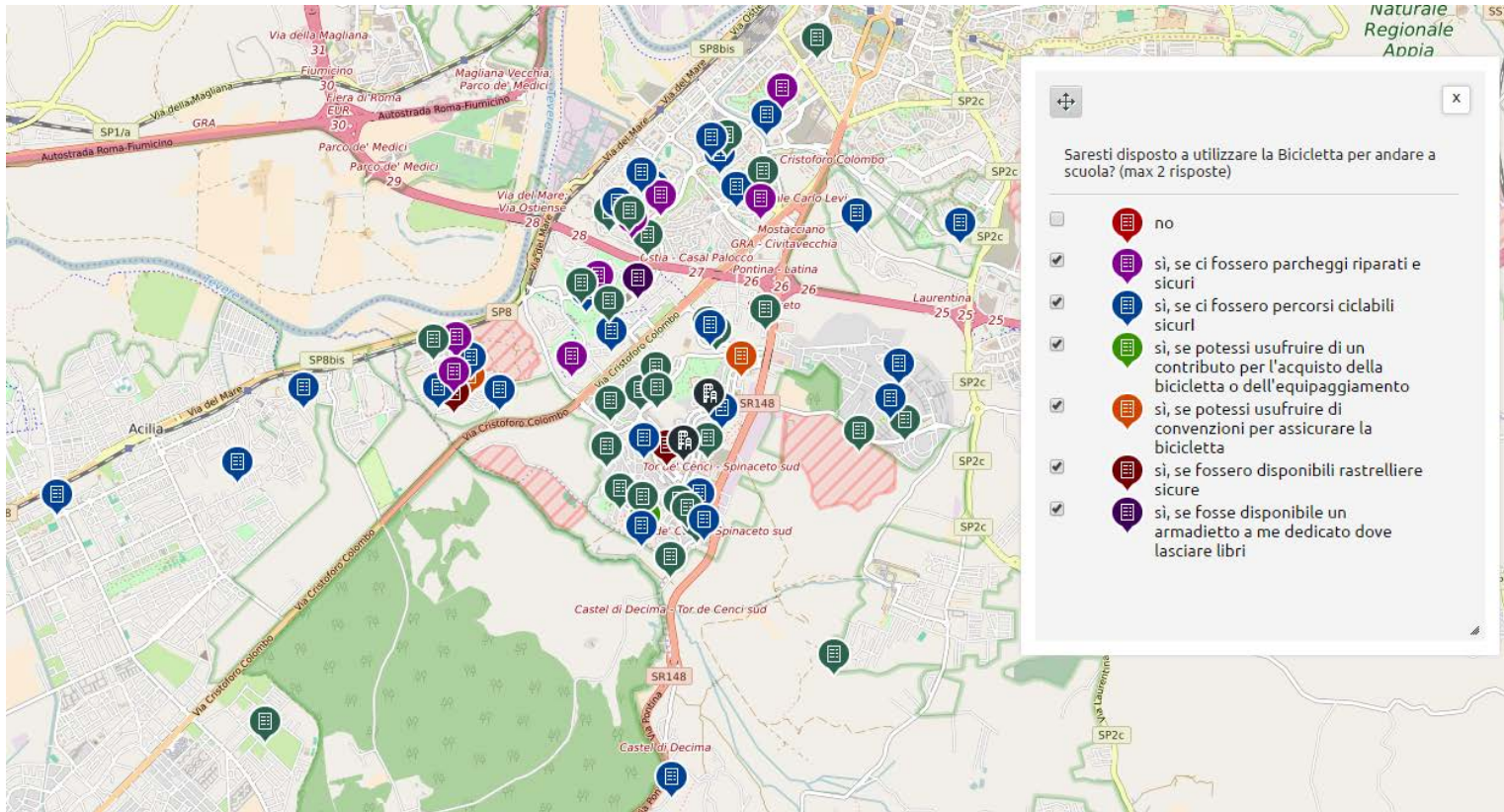
Smart mobility. Strong economy.  
[www.mobilityweek.eu](http://www.mobilityweek.eu)

# INDICATORI PER CAR POOLING



Smart mobility. Strong economy.  
[www.mobilityweek.eu](http://www.mobilityweek.eu)

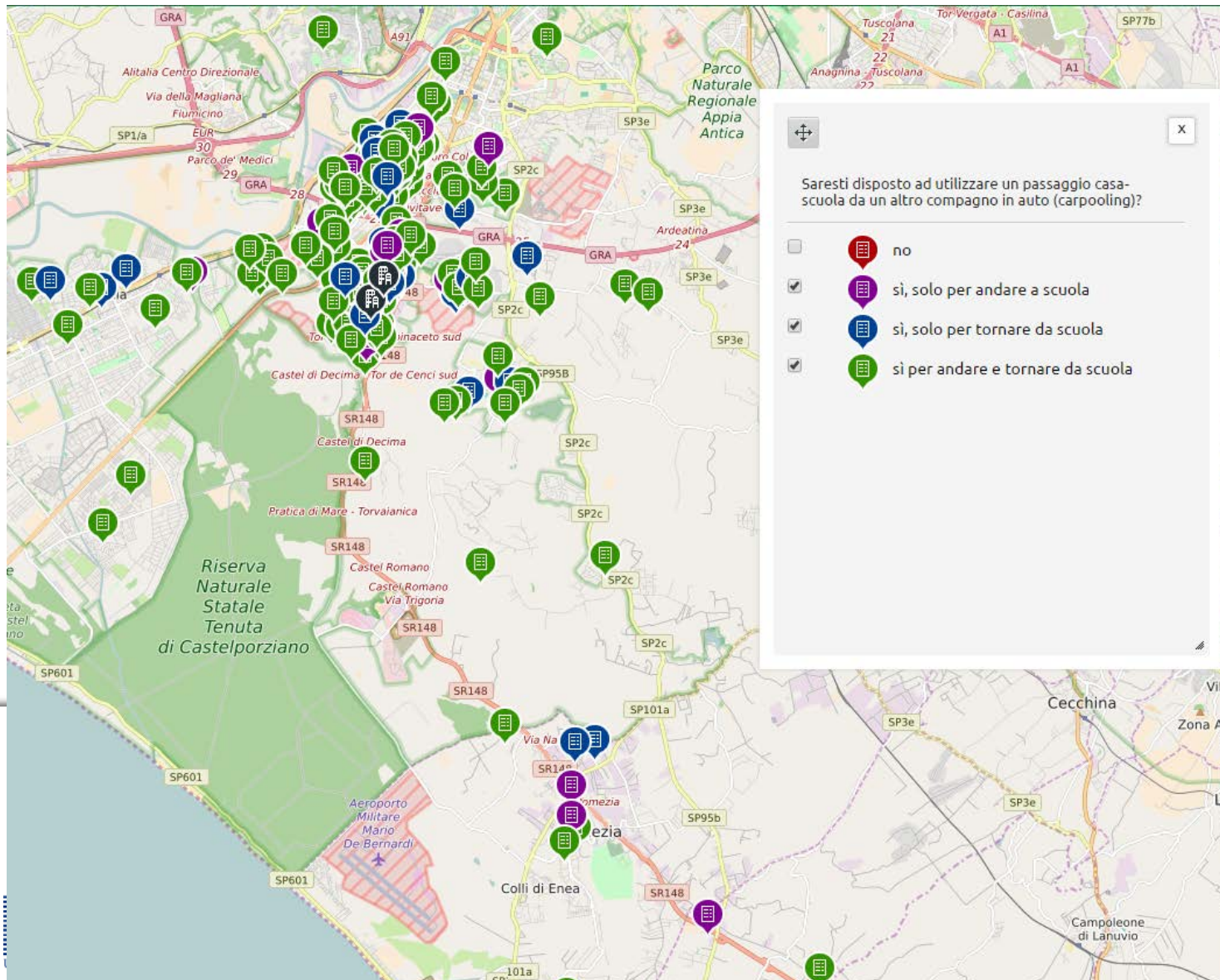
# PREDISPOSIZIONE AD USO BICICLETTA



Smart mobility. Strong economy.  
[www.mobilityweek.eu](http://www.mobilityweek.eu)



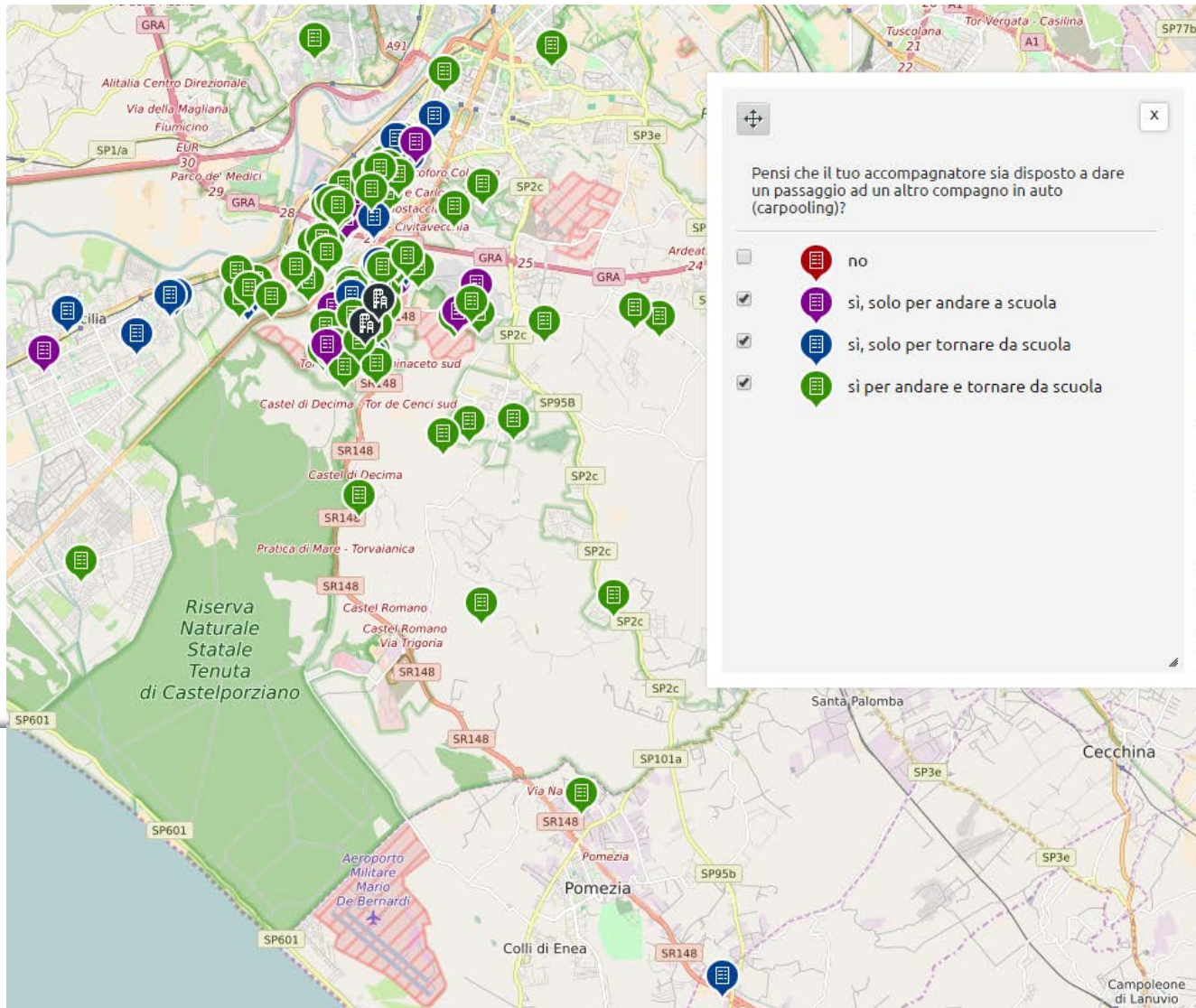
# PREDISPOSIZIONE AD USO CAR POOLING



Saresti disposto ad utilizzare un passaggio casa-scuola da un altro compagno in auto (carpooling)?

- no
- sì, solo per andare a scuola
- sì, solo per tornare da scuola
- sì per andare e tornare da scuola

# PREDISPOSIZIONE DRIVER PER CAR POOLING





## UN ESEMPIO DI CALCOLO

- Il **57,3%** dei drivers è **predisposto ad accompagnare** altri ragazzi sia all'andata che al ritorno
- Il **58,1%** degli intervistati è **predisposto a farsi accompagnare**. Il 37% di questi ragazzi oggi utilizza l'auto
- Se solo si riuscisse ad attivare il 20% di questa domanda inespressa si potrebbe abbattere dell'11,8% la quantità di spostamenti in auto da/verso la scuola
- Questo effetto si traduce in **126.000 vetture km/anno di auto in meno nelle strade del quartiere**

Smart mobility. Strong economy.

[www.mobilityweek.eu](http://www.mobilityweek.eu)



## **ALTERNANZA SCUOLA - LAVORO**

L'impegno di 200 ore per i licei e 400 ore per gli istituti professionali è una opportunità per sviluppare progetti di mobilità e sicurezza stradale per:

- Mobility manager della propria scuola
- Mobility manager di scuole di livello inferiore
- Mobility manager aziendali
- Progetti inquadrati nel contesto lavorativo delle aziende con mobility manager

**Smart mobility. Strong economy.**  
[www.mobilityweek.eu](http://www.mobilityweek.eu)

