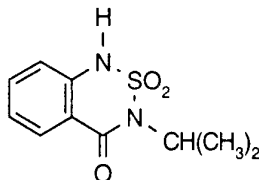


NOME COMUNE: BENTAZONE (sale sodico)

FORMULA DI STRUTTURA:



Classe chimica: diazine-benzotiadiazine
N.ro CAS [25057-89-0]

USO: erbicida particolarmente impiegato in risaia per lotta contro monocotiledoni non graminacee.

DOSE MASSIMA DI IMPIEGO (g p.a./ha): 2381 (Muccinelli, 1993)

PROPRIETA' FISICO-CHIMICHE

Peso molecolare: 240,3

Solubilità in acqua (mg/L) (25°C):

500 (forma acida, Kenaga, 1980; Wauchope *et al.*, 1992; RIVM, 1994);

570 (Tomlin, 1994);

230000 (USEPA, 1988a; Wauchope *et al.*, 1992);

Tensione di vapore (Pa) (25°C):

<1,0E⁻⁰⁹ (RIVM, 1994);

>1,0E⁻⁰⁵ (Muccinelli, 1993);

1,33E⁻⁰⁶ (Herbicide Handbook, 1983; Wauchope *et al.*, 1992);

4,6E⁻⁰⁴ (Tomlin, 1994);

0 (sale sodico, Wauchope *et al.*, 1992);

Coefficiente di ripartizione n-ottanolo/acqua (log K_{ow}):

-4,6E⁻⁰¹ (Tomlin, 1994);

2,5 (Woodard, 1985);

3,81 (Hunter *et al.*, 1984);

Coefficiente di ripartizione su carbonio organico (log K_{oc}):

1,53 (Wauchope *et al.*, 1992; Karickhoff, 1981; Davies *et al.*, 1990);

1,54 (USDA, 1990);

3,4 (Hunter *et al.*, 1984);

Costante di Henry (Pa m³/mol):

2,0E⁻¹³ (RIVM, 1994);

Tempo di dimezzamento nel suolo (giorni):

20 (Wauchope *et al.*, 1992).

DISTRIBUZIONE AMBIENTALE:

Il modello di Mackay (livello I) non è applicabile a sostanze ionizzabili

PARAMETRI TOSSICOLOGICI:

Alge EC50 (mg/L):

42,5 (24h, inib. ripr. *C. fusca*, Faust *et al.*, 1994);

47,3 (72h, *Ankistrodesmus* spp., Tomlin, 1997);

279 (RIVM, 1994);

Alge NOEC (mg/L)

25,7 (RIVM, 1994);

Daphnia LC50 (mg/L)

95 (Lundgren *et al.*, 1995);

64 (RIVM, 1994);

125 (48h, Tomlin, 1997);

Pesci LC50 (mg/L)

510-3000 (RIVM, 1994);

>100 (96h, r. trout, b. sunfish, Tomlin, 1997);

Lombrichi LC50 (14d, mg/Kg suolo su *E. foetida* o *E. andrei* se non altrimenti specificato)

>1000 (KemI, 1994; Tomlin, 1997);

Api LC50 (µg/ape)

>100 (orale, Tomlin, 1997);

>100 (orale, RIVM, 1994);

>100 (contatto, RIVM, 1994);

Uccelli LD50 (mg/kg peso corporeo)

720-14483 (RIVM, 1994);

1140 (b. quail, Tomlin, 1997);

720-2000 (rif al formulato. BAS 3510H, m. ducks, J. quail, Herbicide Handbook, 1989);

Uccelli LC50 (mg/kg dieta)

>5000 (b. quail e m. ducks, Tomlin, 1997);

Mammiferi LD50 orale (mg/kg)

>1000, >500, 750 500 (ratto, cane, coniglio, gatto, Tomlin, 1997);

Mammiferi LD50 dermale (mg/kg)

>2500 (ratto, Tomlin, 1997);

Mammiferi LC50 inalazione (mg/l aria)

>5,1 (ratto, Tomlin, 1997);

Mammiferi NOEL (dieta)

13,1 (1y, cane mg/kg peso corporeo, Tomlin, 1997);

10 (2y, ratto, mg/kg peso corporeo, Tomlin, 1997);

25, 10, (90d, ratto, cane, mg/kg peso corporeo, Tomlin, 1997);

12 (78w, topo, mg/kg peso corporeo, (Tomlin, 1997);