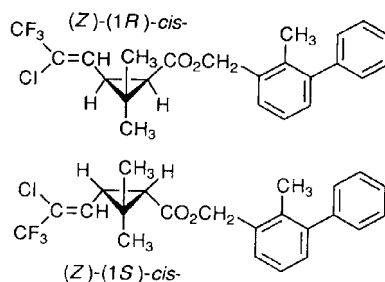


## NOME COMUNE: BIFENTHRIN

### FORMULA DI STRUTTURA:



**Classe chimica:** piretroidi  
**N.ro CAS** [82657-04-3]

**USO:** insetticida – acaricida, agisce per contatto ed ingestione su acari, afidi, cocciniglie ed altri fitoparassiti. E' impiegato su diverse colture arboree (arancio, pesco, susino, melo) e ortive (barbabietola da zucchero, zucchini, pomodoro, melanzana)

**DOSE MASSIMA DI IMPIEGO (g p.a./ha):** 106 (Muccinelli, 1993)

### PROPRIETA' FISICO-CHIMICHE

**Peso molecolare:** 422,9

**Solubilità in acqua (mg/L) (25°C):**

$1,0E^{-01}$  (Tomlin, 1994; Agrochemicals Handbook, 1983; Wauchope *et al.*, 1992);  
 $<1,0E^{-04}$  (RIVM, 1994);

**Tensione di vapore (Pa) (25°C):**

$2,4E^{-05}$  (RIVM, 1994; 25°C, Tomlin, 1994);

**Coefficiente di ripartizione n-ottanolo/acqua (log Kow):**

6 (Agrochemicals Handbook, 1994);  
>6 (Tomlin, 1994; RIVM, 1994);

**Coefficiente di ripartizione su carbonio organico (log Koc):**

4,38 (Wauchope *et al.*, 1992);

**Costante di Henry (Pa m<sup>3</sup>/mol):**

$4,1E^{-02}$  (RIVM, 1994);

**Tempo di dimezzamento nel suolo (giorni):**

26 (Wauchope *et al.*, 1992)

## DISTRIBUZIONE AMBIENTALE:

Il modello di Mackay (livello I) suggerisce la seguente distribuzione (moli) nei comparti ambientali:

COMPARTO	% di Distribuzione
<i>Aria</i>	0,01
<i>Acqua</i>	0,43
<i>Suolo</i>	50,64
<i>Sedimenti</i>	47,26
<i>Solidi sospesi</i>	0,08
<i>Biomassa acquatica</i>	0,01
<i>Biomassa vegetale</i>	1,57
<b>Somma delle moli introdotte</b>	<b>100</b>

## PARAMETRI TOSSICOLOGICI:

### Daphnia LC50 (mg/L)

1,1E<sup>-04</sup> - <6,0E<sup>-04</sup> (RIVM, 1994);

1,6E<sup>-04</sup> (48h, Tomlin, 1997; USEPA, 1988a);

### Pesci LC50 (mg/L)

3,5E<sup>-04</sup> (RIVM, 1994);

1,5E<sup>-04</sup>, 3,5E<sup>-04</sup> (96h, r. trout, b. sunfish, Agrochemicals Handbook, 1994; Tomlin, 1997);

### Api LD50 (µg/ape)

1,0E<sup>-01</sup> (orale, Tomlin, 1997);

1,5E<sup>-02</sup> (contatto, RIVM 1994);

1,462E<sup>-02</sup> (contatto, Tomlin, 1997);

### Uccelli LD50 (mg/kg peso corporeo)

1800->2150 (RIVM, 1994);

1800, 2150 (b. quail, m. ducks, Tomlin, 1997);

### Uccelli LC50 (mg/kg dieta)

1280-4450 (RIVM, 1994);

4450, 1280 (b. quail, m. ducks, Tomlin, 1997);

1280, 4450 (8d, m. ducks, b. quail, Farm Chemicals Handbook, 1994);

### Mammiferi LD50 orale (mg/Kg)

54,5 (ratto, Tomlin, 1997);

54-70 (ratto, USEPA, 1988a);

### Mammiferi LD50 contatto (mg/Kg)

>2000 (coniglio, Tomlin, 1997);

### Mammiferi NOEL (dieta)

1,5 (1y, mg/kg al giorno, cane, Tomlin, 1997);