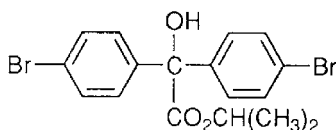


NOME COMUNE: BROMOPROPYLATE

FORMULA DI STRUTTURA:



Classe chimica: aloidrocarburi-benzilati
N.ro CAS [18181-80-1]

USO: acaricida impiegato in frutticoltura, orticoltura e ornamentali
DOSE MASSIMA DI IMPIEGO (g p.a./ha): 400 (Muccinelli, 1993)

PROPRIETA' FISICO-CHIMICHE

Peso molecolare: 428,1

Solubilità in acqua (mg/L) (25°C):

$<5,0E^{-01}$ (Tomlin, 1994; RIVM, 1994; (Muccinelli, 1993);

Tensione di vapore (Pa) (25°C):

$1,1E^{-05}$ (RIVM, 1994; 20°C, Tomlin, 1994; Muccinelli, 1993);

Coefficiente di ripartizione n-ottanolo/acqua (log Kow):

$5,4$ (RIVM, 1994; Tomlin, 1994;);

Coefficiente di ripartizione su carbonio organico (log Koc):

Costante di Henry (Pa m³/mol):

$>4,0E^{-07}$ (RIVM, 1994);

Tempo di dimezzamento nel suolo (giorni):

40-70 (Tomlin, 1994)

DISTRIBUZIONE AMBIENTALE:

Il modello di Mackay (livello I) non è applicabile per mancanza di adeguati dati sulla solubilità in acqua della sostanza

PARAMETRI TOSSICOLOGICI:

Alghie EC50 (mg/L):

$9,2E^{-01}$ (RIVM, 1994);

Alghie NOEC (mg/L)

$<4,2E^{-01}$ (RIVM, 1994);

Daphnia LC50 (mg/L)

1,7E⁻⁰¹ (RIVM, 1994);

1,7E⁻⁰¹ (48h, Tomlin, 1997);

Pesci LC50 (mg/L)

3,5E⁻⁰¹, 5,0E⁻⁰¹, 2,4 (96h, r. trout, b. sunfish, carp, Tomlin, 1997);

4-34 (RIVM, 1994);

Api LD50 (µg/ape)

>10 (orale, RIVM 1994);

>16 (contatto, RIVM 1994);

183 (24h, Tomlin, 1997);

Uccelli LD50 (mg/kg peso corporeo)

>2000 (J. quail, Tomlin, 1997);

Uccelli LC50 (mg/kg dieta)

>5620 (RIVM, 1994);

600, 1000 (P. ducks, J. quail, Tomlin, 1997);

Mammiferi LD50 orale (mg/Kg)

>5000 (ratto, prod. tec., Tomlin, 1997)

Mammiferi LD50 contatto (mg/Kg)

>4000 (ratto, Tomlin, 1997)

Mammiferi LC50 inalatoria (mg/L aria)

>4000 (ratto, Tomlin, 1997);

Mammiferi NOEL (mg/Kg)

500 (2y, ratto, dieta, Tomlin, 1997);