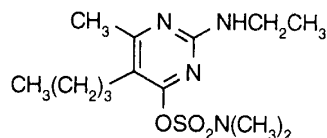


NOME COMUNE: BUPIRIMATE

FORMULA DI STRUTTURA:



Classe chimica: pirimidine-idrossipirimidine
N.ro CAS [41483-43-6]

USO: fungicida specifico per oidio melo, pesco, melone e rose.
DOSE MASSIMA DI IMPIEGO (g p.a./ha): 553 (Muccinelli, 1993)

PROPRIETA' FISICO-CHIMICHE

Peso molecolare: 316,40

Solubilità in acqua (mg/L) (25°C):

22 (Martin & Worthing, 1977; Kenaga, 1980; Agrochemicals Handbook, 1987; Worthing, 1991; Tomlin, 1994);
23 (pH 5,2, Worthing, 1991);

Tensione di vapore (Pa) (25°C):

6,7E⁻⁰⁵ (20°C, Agrochemicals Handbook, 1987; Worthing, 1991);
1,0E⁻⁰⁴ (Tomlin, 1994)

Coefficiente di ripartizione n-ottanolo/acqua (log K_{ow}):

2,7 (pH 7, Stevens *et al.*, 1988; Sangster, 1993; Hansch *et al.*, 1995);
3,7 (Worthing, 1991);
3,9 (Tomlin, 1990);

Coefficiente di ripartizione su carbonio organico (log K_{oc}):

2,9 (calc., Kenaga, 1980);

Costante di Henry (Pa m³/mol):

Tempo di dimezzamento nel suolo (giorni):

da 35 a 90 (pH 5,1 - pH 7,3 Tomlin, 1994).

DISTRIBUZIONE AMBIENTALE:

Il modello di Mackay (livello I) suggerisce la seguente distribuzione (moli) nei comparti ambientali:

COMPARTO	% di Distribuzione
Aria	0,02
Acqua	45,84
Suolo	27,32
Sedimenti	25,50
Solidi sospesi	0,04
Biomassa acquatica	0,01
Biomassa vegetale	1,28
Somma delle moli introdotte	100

PARAMETRI TOSSICOLOGICI:

Daphnia LC50 (mg/L)

7,3 (RIVM, 1994);

7,3 (48h, Tomlin, 1997);

Pesci EC50 (mg/L)

1-1,65 (RIVM, 1994);

1 (96h, r. trout, Tomlin, 1997);

Api LD50 (µg/api)

>200 (orale, RIVM, 1994);

>50 (contatto, RIVM, 1994);

Api NOEL (mg/ape)

200 (orale, Tomlin, 1997);

50 (contatto, Tomlin, 1997);

Lombrichi LD50 (14d, mg/kg suolo su *E. foetida* o *E. andrei* se non altrimenti specificato)

103 (KemI, 1994);

338 (28d, Heimbach, 1984);

401 (Hogger & Ammon, 1994);

Uccelli LD50 (mg/kg peso corporeo)

>2747->5000 (RIVM, 1994);

>5200, >2700 (quail, pigeons, Tomlin, 1997);

Uccelli LC50 (mg/kg dieta)

>10000 (RIVM, 1994);

Mammiferi LD50 orale (mg/kg)

>4000 (ratto, topo, coniglio, guinea pigs, Tomlin, 1997);

Mammiferi LD50 dermale (mg/kg)

4800 (ratto, Tomlin, 1997);

Mammiferi NOEL (dieta)

100 (2y, ratto, mg/kg dieta, Tomlin, 1997);

1000 (ratto, mg/kg dieta, Tomlin, 1997);

15 (90d, cane, mg/kg giorno, Tomlin, 1997);