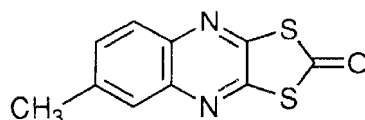


NOME COMUNE: CHINOMETHIONAT

FORMULA DI STRUTTURA:



Classe chimica: azotorganici-chinossaline
N.ro CAS [2439-01-2]

USO: fungicida-acaricida-insetticida, impiegato per psilla del pero, oidio, ragnetto rosso.

DOSE MASSIMA DI IMPIEGO (g p.a./ha): 300 (Muccinelli, 1993)

PROPRIETA' FISICO-CHIMICHE

Peso molecolare: 234,3

Solubilità in acqua (mg/L) (25°C):

1 (Tomlin, 1994);

Tensione di vapore (Pa) (25°C):

2,6E⁻⁰⁵ (Tomlin, 1994);

Coefficiente di ripartizione n-ottanolo/acqua (log Kow):

3,78 (Tomlin, 1994);

Coefficiente di ripartizione su carbonio organico (log Koc):

Costante di Henry (Pa m³/mol):

Tempo di dimezzamento nel suolo (giorni):

da 1 a 3 (Tomlin, 1994).

DISTRIBUZIONE AMBIENTALE:

Il modello di Mackay (livello I) suggerisce la seguente distribuzione (moli) nei comparti ambientali:

COMPARTO	% di Distribuzione
Aria	0,09
Acqua	41,30
Suolo	29,59
Sedimenti	27,62
Solidi sospesi	0,05
Biomassa acquatica	0,01
Biomassa vegetale	1,34
Somma delle moli introdotte	100

PARAMETRI TOSSICOLOGICI:

Alge EC50 (mg/L):

1,4E⁻⁰¹ (96h, *Scenedesmus* spp., Tomlin, 1997);

Pesci EC50 (mg/L)

3,34E⁻⁰², 1,31E⁻⁰¹, 2,4E⁻⁰¹ (96h, b. sunfish, r. trout, g. orfe, Tomlin, 1997);

Uccelli LD50 (mg/kg peso corporeo)

196 (b. quail, Tomlin, 1997);

Uccelli LC50 (mg/kg dieta)

2409, >5000 (b. quail, m. ducks, Tomlin, 1997);

Mammiferi LD50 orale (mg/kg)

2541, 1095 (ratto maschio, ratto femmina, Tomlin, 1997);

Mammiferi LD50 dermale (mg/kg)

>5000 (ratto, Tomlin, 1997);

Mammiferi LC50 inalazione (mg/l aria)

>4,7, 2,2 (4h, ratto maschio, ratto femmina, dust, Tomlin, 1997);

Mammiferi NOEL (dieta)

40, 270, <90 (2y, ratto, topo maschio, topo femmina, mg/kg dieta, Tomlin, 1997);

25 (1y, cane, mg/kg dieta, Tomlin, 1997);