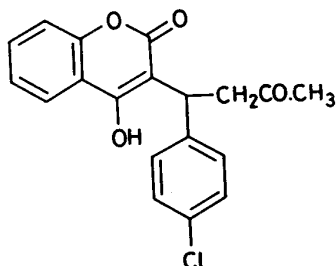


## NOME COMUNE: COUMACHLOR

### FORMULA DI STRUTTURA:



**Classe chimica:** cumarine  
**N.ro CAS** [81-82-3]

**USO:** rodenticida

**DOSE MASSIMA DI IMPIEGO (g p.a./ha):** agisce per ingestione per cui con questa sostanza si preparano esche avvelenate.

### PROPRIETA' FISICO-CHIMICHE

**Peso molecolare:** 342,8

**Solubilità in acqua (mg/L) (25°C):**  
 $5,0E^{-01}$  (pH4,5, Pesticide Manual, 1990);

**Tensione di vapore (Pa) (25°C):**  
 $<1,0E^{-02}$  (Pesticide Manual, 1990);

**Coefficiente di ripartizione n-ottanolo/acqua (log Kow):**

**Coefficiente di ripartizione su carbonio organico (log Koc):**

**Costante di Henry (Pa m<sup>3</sup>/mol):**

**Tempo di dimezzamento nel suolo (giorni):**

### DISTRIBUZIONE AMBIENTALE:

Il modello di Mackay (livello I) non è applicabile per mancanza di adeguati dati sul coefficiente di ripartizione n-ottanolo-acqua della sostanza.