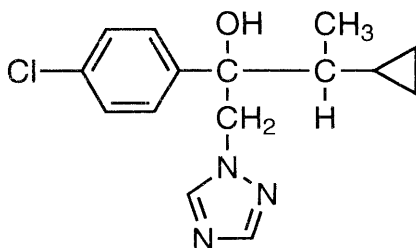


NOME COMUNE: CYPROCONAZOLE

FORMULA DI STRUTTURA:



Classe chimica: triazole
N.ro CAS [94361-06-5]

USO: fungicida sistemico attivo contro diverse malattie fungine (oidio, ruggini, cercospora), impiegato in frutti-viticultura, floricultura e barbabietola da zucchero

DOSE MASSIMA DI IMPIEGO (g p.a./ha): 30 (Muccinelli, 1993)

PROPRIETA' FISICO-CHIMICHE

Peso molecolare: 291,80

Solubilità in acqua (mg/L) (25°C):

140 (25°C, Tomlin, 1994; RIVM, 1994);

Tensione di vapore (Pa) (25°C):

34,6E⁻⁰⁶ (20°C, Tomlin, 1994);

3,0E⁻⁰⁵ (RIVM, 1994);

Coefficiente di ripartizione n-ottanolo/acqua (log K_{ow}):

2,91 (pH7, Tomlin, 1994; RIVM, 1994);

Coefficiente di ripartizione su carbonio organico (log K_{oc}):

Costante di Henry (Pa m³/mol):

2,6E⁻⁰⁸ (RIVM, 1994);

Tempo di dimezzamento nel suolo (giorni):

110 (RIVM, 1994).

DISTRIBUZIONE AMBIENTALE:

Il modello di Mackay (livello I) suggerisce la seguente distribuzione (moli) nei comparti ambientali:

COMPARTO	% di Distribuzione
<i>Aria</i>	0,00
<i>Acqua</i>	83,77
<i>Suolo</i>	8,10
<i>Sedimenti</i>	7,56
<i>Solidi sospesi</i>	0,01
<i>Biomassa acquatica</i>	0,00
<i>Biomassa vegetale</i>	0,55
Somma delle moli introdotte	100

PARAMETRI TOSSICOLOGICI:

Alghe EC50 (mg/L):

7,7E⁻⁰² (RIVM, 1994);

Alghe NOEC (mg/L)

<3,2E⁻⁰² (RIVM, 1994);

Daphnia LC50 (mg/L)

>22 (RIVM, 1994);

26 (48h, Tomlin, 1997);

Pesci EC50 (mg/L)

7,2-18,9 (RIVM, 1994);

18,9, 19, 21 (96h, carp, trout, b. sunfish, Tomlin, 1997);

Api LD50 (µg/api)

>1000 (orale, Tomlin, 1997, RIVM 1994);

>100 (contatto, Tomlin, 1997, RIVM 1994);

Lombrichi LD50 (14d, mg/kg suolo su *E.foetida* o *E andrei* se non altrimenti specificato)

335 (RIVM, 1994);

Uccelli LD50 (mg/kg peso corporeo)

150 (J. quail, Tomlin, 1997; RIVM, 1994);

Uccelli LC50 (mg/kg dieta)

816-1197 (RIVM, 1994);

816, 1197 (8d, J. quail, m. ducks, Tomlin, 1997);

Mammiferi LD50 orale (mg/kg)

1020, 1333, 200, 218 (ratto maschio, ratto femmina, topo maschio, topo femmina, Tomlin, 1997);

Mammiferi LD50 dermale (mg/kg)

>2000 (ratto e coniglio, Tomlin, 1997);

4800 (ratto, WHO, 1975);

Mammiferi LC50 inalazione (mg/l aria)

>5,65 (4h, ratto, Tomlin, 1997);

Mammiferi NOEL (dieta)

1 (1y, cane, mg/kg peso corporeo giorno, Tomlin, 1997);

1 (2y, ratto, mg/kg peso corporeo giorno, Tomlin, 1997);