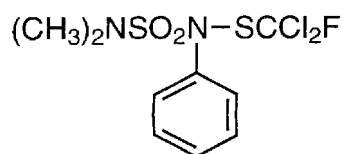


NOME COMUNE: DICHLLOFLUANIDE

FORMULA DI STRUTTURA:



Classe chimica: solfoanilidi
N.ro CAS [1085-98-9]

USO: fungicida particolarmente attivo contro *Botrytis* ad altre crittogame in vite, fragola, pero, orticole e rosa.

DOSE MASSIMA DI IMPIEGO (g p.a./ha): 2250 (Muccinelli, 1993)

PROPRIETA' FISICO-CHIMICHE

Peso molecolare: 333,20

Solubilità in acqua (mg/L) (25°C):

1,3 (Tomlin, 1994);

Tensione di vapore (Pa) (25°C):

$2,1E^{-05}$ (20°C, Tomlin, 1994);

Coefficiente di ripartizione n-ottanolo/acqua (log Kow):

3,7 (Tomlin, 1994);

Coefficiente di ripartizione su carbonio organico (log Koc):

Costante di Henry (Pa m³/mol):

Tempo di dimezzamento nel suolo (giorni):

DISTRIBUZIONE AMBIENTALE:

Il modello di Mackay (livello I) suggerisce la seguente distribuzione (moli) nei comparti ambientali:

COMPARTO	% di Distribuzione
Aria	0,09
Acqua	45,81
Suolo	27,30
Sedimenti	25,48
Solidi sospesi	0,04
Biomassa acquatica	0,01
Biomassa vegetale	1,28
Somma delle moli introdotte	100

PARAMETRI TOSSICOLOGICI:

Alghe EC50 (mg/L):

>1 (RIVM, 1994);
16 (ml/l, *S. subspicatus*, Tomlin, 1997);

Alghe NOEC (mg/L)

1 (RIVM, 1994);

Daphnia LC50 (mg/L)

>1,8 (RIVM, 1994);
>1,8 (48h, Tomlin, 1997);

Pesci LC50 (mg/L)

$5,0E^{-02}$ - $1,2E^{-01}$ (RIVM, 1994);
 $1,0E^{-02}$, $1,2E^{-01}$, $3,0E^{-02}$ (96h, r. trout, golden orfe, b. sunfish, Tomlin, 1997);
 $3,0E^{-01}$, $2,5E^{-01}$ (48h, goldfish, carp, Verschueren, 1996);
 $5,0E^{-02}$, $1,2E^{-01}$ (96h, r. trout, g. orfe, Verschueren, 1996);

Api LD50 (µg/api)

>100 (orale, RIVM 1994);
>70 (contatto, Stevenson, 1978);
>16 (contatto, RIVM 1994);

Lombrichi LD50 (14d, mg/kg suolo su *E.foetida* o *E andrei* se non altrimenti specificato)

>1000 (RIVM, 1994);
>890 (Tomlin, 1997);

Uccelli LD50 (mg/kg peso corporeo)

>5000 (RIVM, 1994);
>5000 (J. quail, Tomlin, 1997);

Mammiferi LD50 orale (mg/kg)

>5000 (ratto, Tomlin, 1997);

Mammiferi LD50 dermale (mg/kg)

>5000 (ratto, Tomlin, 1997);

Mammiferi LC50 inalazione (mg/l aria)

1,2, $>3,0E^{-01}$ (4h, ratto, dust, aerosol, Tomlin, 1997);

Mammiferi NOEL (dieta)

<180, <200 (2y, ratto, topo, mg/kg dieta, Tomlin, 1997);
1,25 (1y, cane, mg/kg peso corporeo, Tomlin, 1997);