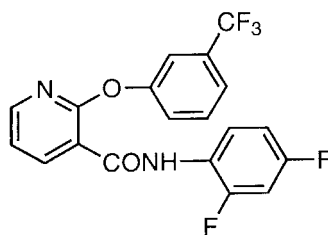


NOME COMUNE: DIFLUFENICAN

FORMULA DI STRUTTURA:



Classe chimica: piridine-fenossinicotinilidi
N.ro CAS [83164-33-4]

USO: erbicida selettivo per frumento e orzo attivo contro le più diffuse infestanti dicotiledoni.

DOSE MASSIMA DI IMPIEGO (g p.a./ha): 250 (RIVM, 1994)

PROPRIETA' FISICO-CHIMICHE

Peso molecolare: 394,3

Solubilità in acqua (mg/L) (25°C):

<5E⁻⁰⁵ (RIVM, 1994);

5,0E⁻⁰⁵ (Tomlin, 1994);

Tensione di vapore (Pa) (25°C):

7,0E⁻⁰⁵ (30°C, Tomlin, 1994);

3,0E⁻⁰⁴ (RIVM, 1994);

Coefficiente di ripartizione n-ottanolo/acqua (log Kow):

4,9 (Tomlin, 1994; RIVM, 1994);

Coefficiente di ripartizione su carbonio organico (log Koc):

Costante di Henry (Pa m³/mol):

9,9E⁻⁰⁵ (RIVM, 1994);

Tempo di dimezzamento nel suolo (giorni):

105-210 (Tomlin, 1994).

DISTRIBUZIONE AMBIENTALE:

Il modello di Mackay (livello I) suggerisce la seguente distribuzione (moli) nei comparti ambientali:

COMPARTO	% di Distribuzione
<i>Aria</i>	4,01
<i>Acqua</i>	4,90
<i>Suolo</i>	46,24
<i>Sedimenti</i>	43,16
<i>Solidi sospesi</i>	0,07
<i>Biomassa acquatica</i>	0,01
<i>Biomassa vegetale</i>	1,61
Somma delle moli introdotte	100

PARAMETRI TOSSICOLOGICI:

Alghe EC50 (mg/L):

>10 (RIVM, 1994);

Alghe NOEC (mg/L)

>10 (RIVM, 1994);

Daphnia LC50 (mg/L)

>10 (RIVM, 1994);

Pesci LC50 (mg/L)

75-105 (RIVM, 1994);

56-100, 105 (96h, r. trout, carp, Tomlin, 1997);

Lombrichi LC50 (14d, mg/Kg suolo su *E. foetida* o *E. andrei* se non altrimenti specificato)

>1600 (RIVM, 1994);

Uccelli LD50 (mg/kg peso corporeo)

>2150->4000 (RIVM, 1994);

>2150, >4000 (quail, m. ducks Tomlin, 1997);

Mammiferi LD50 orale (mg/kg)

>2000, >1000, >5000 (ratto, topo, coniglio, Tomlin, 1997);

Mammiferi LD50 dermale (mg/kg)

>2000 (ratto, Tomlin, 1997);

Mammiferi LC50 inalazione (mg/l aria)

>2,34 (4h, ratto, Tomlin, 1997);

Mammiferi NOEL (dieta)

1000 (90d, cane, mg/kg peso corporeo giorno, Tomlin, 1997);

500 (ratto, ppm nella dieta, Tomlin, 1997);