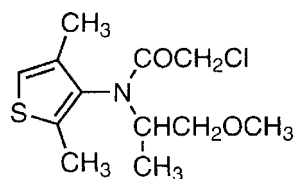


## NOME COMUNE: DIMETHENAMID

### FORMULA DI STRUTTURA:



**Classe chimica:** amidi  
**N.ro CAS** [87674-68-8]

**USO:** diserbante usato in pre-emergenza su mais, soia ed altre colture.

**DOSE MASSIMA DI IMPIEGO (g p.a./ha):**

### PROPRIETA' FISICO-CHIMICHE

**Peso molecolare:** 275,8

**Solubilità in acqua (mg/L) (25°C):**

1200 (25°C, pH7, Tomlin, 1994);

**Tensione di vapore (Pa) (25°C):**

3,67E<sup>-02</sup> (Tomlin, 1994);

**Coefficiente di ripartizione n-ottanolo/acqua (log Kow):**

2,15 (Tomlin, 1994);

**Coefficiente di ripartizione su carbonio organico (log Koc):**

**Costante di Henry (Pa m<sup>3</sup>/mol):**

**Tempo di dimezzamento nel suolo (giorni):**

da 90 a 180 (Tomlin, 1997).

### DISTRIBUZIONE AMBIENTALE:

Il modello di Mackay (livello I) suggerisce la seguente distribuzione (moli) nei comparti ambientali:

COMPARTO	% di Distribuzione
<i>Aria</i>	0,34
<i>Acqua</i>	96,33
<i>Suolo</i>	1,62
<i>Sedimenti</i>	1,51
<i>Solidi sospesi</i>	0,00
<i>Biomassa acquatica</i>	0,00
<i>Biomassa vegetale</i>	0,04
<b>Somma delle moli introdotte</b>	<b>100</b>

**PARAMETRI TOSSICOLOGICI:****Alge EC50 (mg/L):**

6,2E<sup>-02</sup> (*S. subspicatus*, Tomlin, 1997);

**Daphnia LC50 (mg/L)**

16 (Tomlin, 1997);

**Pesci LC50 (mg/L)**

6,4, 2,6 (96h, b. sunfish, r. trout, Tomlin, 1997);

7,2 (s. minnow, Tomlin, 1997);

**Lombrichi LC50 (14d, mg/Kg suolo su *E. foetida* o *E. andrei* se non altrimenti specificato)**

459,8 (Tomlin, 1997);

**Api LC50 (µg/ape)**

>1 (contatto, Tomlin, 1997);

**Uccelli LD50 (mg/kg peso corporeo)**

1908 (b. quail, Tomlin, 1997);

**Mammiferi LD50 orale (mg/kg)**

1570 (ratto, Tomlin, 1997);

**Mammiferi LD50 dermale (mg/kg)**

>2000 (ratto e coniglio, Tomlin, 1997);

**Mammiferi LC50 inalazione (mg/l aria)**

>4990 (4h, ratto, mg/m<sup>3</sup> aria, Tomlin, 1997);

**Mammiferi NOEL (dieta)**

6,0, 10, 4,3 (ratto, cane, topo, mg/kg peso corporeo giorno, Tomlin, 1997);