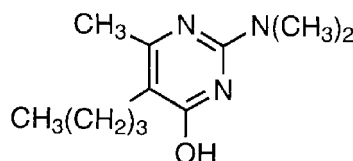


NOME COMUNE: DIMETHIRIMOL

FORMULA DI STRUTTURA:



Classe chimica: piridimine
N.ro CAS [5221-53-4]

USO: fungicida impiegato contro mal bianco di ribes, orzo, tabacco, barbabietola da zucchero ed altre orticole.

DOSE MASSIMA DI IMPIEGO (g p.a./ha):

PROPRIETA' FISICO-CHIMICHE

Peso molecolare: 209,30

Solubilità in acqua (mg/L) (25°C):

1200 (25°C Tomlin, 1994; Worthing, 1991; Farm Chemicals Handbook, 1990; Agrochemical Handbook, 1983; Agustijn-Bekers *et al.*, 1994);

Tensione di vapore (Pa) (25°C):

1,46E⁻⁰³ (30°C, Tomlin, 1994; Worthing, 1991; Farm Chemicals Handbook, 1990; Agrochemical Handbook, 1983; Agustijn-Bekers *et al.*, 1994);

Coefficiente di ripartizione n-ottanolo/acqua (log Kow):

1,9 (25°, Tomlin, 1994);

Coefficiente di ripartizione su carbonio organico (log Koc):

1,78 (Worthing, 1991);
1,95 (Agustijn-Bekers *et al.*, 1994);

Costante di Henry (Pa m³/mol):

Tempo di dimezzamento nel suolo (giorni):

120 (Agustijn-Bekers *et al.*, 1994)

DISTRIBUZIONE AMBIENTALE:

Il modello di Mackay (livello I) suggerisce la seguente distribuzione (moli) nei comparti ambientali:

COMPARTO	% di Distribuzione
<i>Aria</i>	0,01
<i>Acqua</i>	98,05
<i>Suolo</i>	0,93
<i>Sedimenti</i>	0,86
<i>Solidi sospesi</i>	0,00
<i>Biomassa acquatica</i>	0,00
<i>Biomassa vegetale</i>	0,15
Somma delle moli introdotte	100

PARAMETRI TOSSICOLOGICI:**Pesci LC50 (mg/L)**

42, 33, 28 (24-48-96h, b. trout, Tomlin, 1997);

Uccelli LD50 (mg/kg peso corporeo)

4000 (hens, Tomlin, 1997);

Mammiferi LD50 orale (mg/kg)

2350, 800-1600, 500 (ratto, topo, guinea pigs, Tomlin, 1997);

Mammiferi LD50 dermale (mg/kg)

>400 (ratto, Tomlin, 1997);

Mammiferi NOEL (dieta)

25, 300 (2y, cane, ratto, mg/kg dieta, Tomlin, 1997);