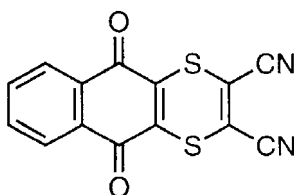


NOME COMUNE: DITHIANON

FORMULA DI STRUTTURA:



Classe chimica:
N.ro CAS

tiocianochinoni
[3347-22-6]

USO: fungicida particolarmente utilizzato contro ticchiolatura pero e melo, bolla ed altre malattie del pesco, peronospora della vite ecc.

DOSE MASSIMA DI IMPIEGO (g p.a./ha): 1125 (Muccinelli, 1993)

PROPRIETA' FISICO-CHIMICHE

Peso molecolare:296,33

Solubilità in acqua (mg/L) (25°C):

5,0E⁻⁰¹ (20°C, Agrochemicals Handbook, 1987; Worthing, 1991; Tomlin, 1994);

Tensione di vapore (Pa) (25°C):

6,6E⁻⁰⁵ (Agrochemicals Handbook, 1987; Worthing, 1991; Tomlin, 1994);

Coefficiente di ripartizione n-ottanolo/acqua (log Kow):

2,84 (Worthing, 1991; Hansch *et al.*, 1995);

3,20 (Tomlin, 1994);

Coefficiente di ripartizione su carbonio organico (log Koc):

Costante di Henry (Pa m³/mol):

Tempo di dimezzamento nel suolo (giorni):

DISTRIBUZIONE AMBIENTALE:

Il modello di Mackay (livello I) suggerisce la seguente distribuzione (moli) nei comparti ambientali:

COMPARTO	% di Distribuzione
<i>Aria</i>	0,97
<i>Acqua</i>	71,98
<i>Suolo</i>	13,57
<i>Sedimenti</i>	12,66
<i>Solidi sospesi</i>	0,02
<i>Biomassa acquatica</i>	0,01
<i>Biomassa vegetale</i>	0,79
Somma delle moli introdotte	100

PARAMETRI TOSSICOLOGICI:

Alghe EC50 (mg/L):

12,5 (RIVM, 1994);

12 (96h, Tomlin, 1997);

Alghe NOEC (mg/L)

<1 (RIVM, 1994);

Daphnia LC50 (mg/L)

6,0E⁻⁰¹ (Lundgren *et al.*, 1995);
2,9E⁻⁰⁴ (RIVM, 1994);
2,4 (24h, Tomlin, 1997);

Pesci LC50 (mg/L)

8,0E⁻⁰²-4,2 (RIVM, 1994);
1,0E⁻⁰¹ (96h, c. carp, Tomlin, 1997);

Api LD50 (µg/api)

>100 (orale, RIVM 1994);
>100 (contatto, Tomlin, 1997);
>16 (contatto, RIVM 1994);

Lombrichi LD50 (14d, mg/kg suolo su *E.foetida* o *E andrei* se non altrimenti specificato)

578,4 (14d, Tomlin, 1997);

Uccelli LD50 (mg/kg peso corporeo)

280-430 (quail, Tomlin, 1997);

Mammiferi LD50 orale (mg/kg)

638, 115 (ratto, guinea pigs, Tomlin, 1997);

Mammiferi LD50 dermale (mg/kg)

>2000 (ratto, Tomlin, 1997);

Mammiferi LC50 inalazione (mg/l aria)

2,1 (4h, ratto, Tomlin, 1997);

Mammiferi NOEL (dieta)

20, 40 (2y, ratto, cane, mg/kg dieta; Tomlin, 1997);

2,8 (topo, mg/kg giorno, Tomlin, 1997);