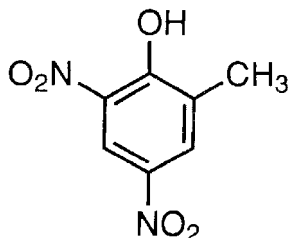


NOME COMUNE: DNOC (sale sodico)

FORMULA DI STRUTTURA:



Classe chimica: nitroderivati-dinitrofenoli
N.ro CAS [534-52-1]

USO: insetticida, acaricida, erbicida, fungicida

DOSE MASSIMA DI IMPIEGO (g p.a./ha): 7000 (RIVM, 1994)

PROPRIETA' FISICO-CHIMICHE

Peso molecolare: 198,1

Solubilità in acqua (mg/L) (25°C):

130 (15°C, Tomlin, 1994; RIVM, 1994; Kenaga, 1980; Agrochemical Handbook, 1983; Wauchope *et al.*, 1992; Suntio *et al.*, 1988);

100000 (pH7 sale sodico, Wauchope *et al.*, 1992);

Tensione di vapore (Pa) (25°C):

8,7E⁻⁰³ (RIVM, 1994);

6,7E⁻⁰³ (Agrochemical Handbook, 1983; Wauchope *et al.*, 1992);

5,0E⁻⁰² (Suntio *et al.*, 1988);

1,4E⁻⁰² (25°C, Tomlin, 1994);

0 (sale sodico, Wauchope *et al.*, 1992);

Coefficiente di ripartizione n-ottanolo/acqua (log K_{ow}):

2,39 (RIVM, 1994);

Coefficiente di ripartizione su carbonio organico (log K_{oc}):

2,48 (Kenaga, 1980; Wauchope *et al.*, 1992);

1,30 (forma anionica, Wauchope *et al.*, 1992);

Costante di Henry (Pa m³/mol):

1,1E⁻⁰² (Suntio *et al.*, 1988);

5,5E⁻⁰⁶ (RIVM, 1994);

Tempo di dimezzamento nel suolo (giorni):

20 (Wauchope *et al.*, 1992);

DISTRIBUZIONE AMBIENTALE:

Il modello di Mackay (livello I) non è applicabile per sostanze ionizzabili (sali).

PARAMETRI TOSSICOLOGICI:

Alghe EC50 (mg/L):

6 (96h, Tomlin, 1997);

Alghe NOEC (mg/L)

3,2-10 (RIVM, 1994);

Daphnia LC50 (mg/L)

5,7 (RIVM, 1994);

5,7 (24h, Tomlin, 1997);

Pesci LC50 (mg/L)

4,5E⁻⁰¹, 6-13, 9,5E⁻⁰¹ (carp, trout, b. sunfish, Tomlin, 1997);

4-12 (RIVM, 1994);

Api LD50 (µg/ape)

2,04 (orale, RIVM 1994);

3,17 (contatto, RIVM 1994);

1790-2290 (Tomlin, 1997);

Lombrichi LC50 (14d, mg/Kg suolo su *E. foetida* o *E. andrei* se non altrimenti specificato)

15 (Tomlin, 1997);

21 (28d, Heimbach, 1984; Hogger & Hammon, 1994);

Uccelli LD50 (mg/kg peso corporeo)

15,7, 23, 20-25, 6-85 (J. quail, ducks, partridges, pheasants, Tomlin, 1997);

Uccelli LC50 (mg/kg dieta)

637 (RIVM,1994);

637 (J. quail, Tomlin, 1997);

Mammiferi LD50 orale (mg/kg)

25-40, 16-47, 100, 50 (ratto, topo, capra, gatto, Tomlin, 1997);

Mammiferi LD50 dermale (mg/kg)

200-600, 1000, 187 (ratto, coniglio, topo, Tomlin, 1997);

Mammiferi NOEL (dieta)

>100, 20 (6m, ratto e coniglio, cane, mg/kg dieta, Tomlin, 1997);

13 (28d, ratto, mg/kg dieta, Tomlin, 1997);