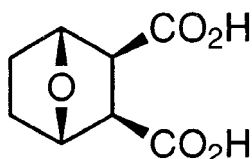


NOME COMUNE: ENDHOTAL (sale)

FORMULA DI STRUTTURA:



Classe chimica: deriv. di acidi carbossilici aliciclici
N.ro CAS [145-73-3] (forma stereochimica non determinata)

USO: erbicida, algicida, regolatore di crescita

DOSE MASSIMA DI IMPIEGO (g p.a./ha): 6600 (Muccinelli, 1993)

PROPRIETA' FISICO-CHIMICHE

Peso molecolare: 186,2

Solubilità in acqua (mg/L) (25°C):

100000 (Wauchope *et al.*, 1992; Tomlin, 1994);

Tensione di vapore (Pa) (25°C):

$1,3E^{-02}$ (forma acida, Wauchope *et al.*, 1992)

0 (Wauchope *et al.*, 1992);

trascurabile (Tomlin, 1994);

Coefficiente di ripartizione n-ottanolo/acqua (log Kow):

Coefficiente di ripartizione su carbonio organico (log Koc):

$8,9E^{-01}$ (Kenaga, 1980; Wauchope *et al.*, 1992);

1,30 (Wauchope *et al.*, 1992);

2,04-2,14 (Nash, 1980; Wauchope *et al.*, 1992);

Costante di Henry (Pa m³/mol):

Tempo di dimezzamento nel suolo (giorni):

da 7 a 21 (indica il tempo di scomparsa della sostanza, Tomlin, 1994)

DISTRIBUZIONE AMBIENTALE:

Il modello di Mackay (livello I) non è applicabile a sostanze dissociabili.

PARAMETRI TOSSICOLOGICI:

Daphnia LC50 (mg/L)

92 (48h, Tomlin, 1997);

Pesci LC50 (mg/L)

49, 77 (96h, trout, b. sunfish, Tomlin, 1997);

320, 160 (96h, dipotassium salt, *Pimephales promelas*, *Lepomis macrochirus*, Verschueren, 1996);

110, 200 (96h, disodium salt, *Pimephales notatus*, *Micropterus salmoides*, Verschueren, 1996);

Uccelli LD50 (mg/kg peso corporeo)

111 (duck, Tomlin, 1997);

Mammiferi LD50 orale (mg/kg)

38-54, 206, (ratto, forma acida, 66,7% formulato comm. del sale amminico, Tomlin, 1997);

Mammiferi LD50 dermale (mg/kg)

>2000 (coniglio, forma acida, Tomlin, 1997);

Mammiferi LC50 inalazione (mg/l aria)

$6,8E^{-01}$ (14d, forma acida, Tomlin, 1997);