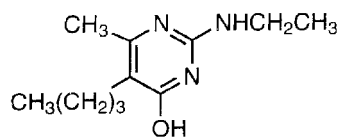


NOME COMUNE:ETHIRIMOL

FORMULA DI STRUTTURA:



Classe chimica: pirimidine
N.ro CAS [23947-60-6]

USO : fungicida impiegato nella lotta al mal bianco in frumento orzo e cereali minori.
DOSE MASSIMA DI IMPIEGO (g p.a./ha):

PROPRIETA' FISICO-CHIMICHE

Peso molecolare: 209,30

Solubilità in acqua (mg/L) (25°C):
253, 150, 153 (pH5, 2, pH7,3, pH9, Tomlin, 1994);

Tensione di vapore (Pa) (25°C):
 $2,67E^{-04}$ (Tomlin, 1994);

Coefficiente di ripartizione n-ottanolo/acqua (log Kow):
2,3 (Tomlin, 1994);

Coefficiente di ripartizione su carbonio organico (log Koc):

Costante di Henry (Pa m³/mol):

Tempo di dimezzamento nel suolo (giorni):
Da 14 a 140 (Tomlin, 1997).

DISTRIBUZIONE AMBIENTALE:

Il modello di Mackay (livello I) suggerisce la seguente distribuzione (moli) nei comparti ambientali:

COMPARTO	% di Distribuzione
<i>Aria</i>	0,01
<i>Acqua</i>	95,37
<i>Suolo</i>	2,26
<i>Sedimenti</i>	2,11
<i>Solidi sospesi</i>	0,00
<i>Biomassa acquatica</i>	0,00
<i>Biomassa vegetale</i>	0,24
Somma delle moli introdotte	100

PARAMETRI TOSSICOLOGICI:

Daphnia LC50 (mg/L)

53 (48h, Tomlin, 1997);

Pesci LC50 (mg/L)

20, 66 (96h, b. trout, r. trout, Tomlin, 1997);

Api LD50 (µg/api)

1600 (orale, Tomlin, 1997);

Uccelli LD50 (mg/kg peso corporeo)

4000 (hens, Tomlin, 1997);

Mammiferi LD50 orale (mg/kg)

6340, 4000, 500-1000, 1000-2000 (ratto femmina, topo, guinea pigs femmina, coniglio maschio Tomlin, 1997);

Mammiferi LD50 dermale (mg/kg)

>2000 (ratto, Tomlin, 1997);

Mammiferi LC50 inalazione (mg/l aria)

>4,92 (ratto, Tomlin, 1997);

Mammiferi NOEL (dieta)

200 (2y, ratto, mg/kg dieta, Tomlin, 1997)

30 (cane, mg/kg giorno, Tomlin, 1997);