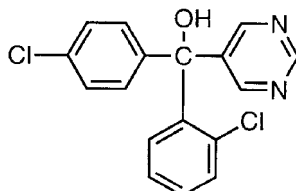


## NOME COMUNE: FENARIMOL

### FORMULA DI STRUTTURA:



**Classe chimica:** pirimidine-pirimidine  
**N.ro CAS** [60168-88-9]

**USO:** fungicida impiegato nella lotta di oidio e ticchiolatura su melo e pero  
**DOSE MASSIMA DI IMPIEGO (g p.a./ha):** 54 (Muccinelli, 1993)

### PROPRIETA' FISICO-CHIMICHE

**Peso molecolare:**331,20

#### Solubilità in acqua (mg/L) (25°C):

13,7 (Martin & Worthing, 1977; Kenaga, 1980; pH7, Agrochemicals Handbook, 1987; Worthing, 1991; Tomlin, 1994; Milne, 1995)

14 (20-25°C, Wauchope *et al.*, 1992; Hornsby *et al.*, 1996; Lohninger 1994);

#### Tensione di vapore (Pa) (25°C):

<1,3E<sup>-05</sup> (Agrochemicals Handbook, 1987);

1,30E<sup>-05</sup> (Worthing, 1991);

2,93E<sup>-05</sup> (20-25°C, Wauchope *et al.*, 1992; Hornsby *et al.*, 1996);

6,5E<sup>-05</sup> (Tomlin, 1994);

#### Coefficiente di ripartizione n-ottanolo/acqua (log Kow):

-1,59 (pH 5, Barak *et al.*, 1983; Sangster, 1993);

6,7E<sup>-01</sup> (pH 5,3, Martin & Edgington, 1981; Sangster, 1993);

3,60 (Bateman *et al.*, 1990; Sangster, 1993; Hansch *et al.*, 1995);

3,69 (pH 7, Worthing, 1991; Tomlin, 1994; Milne, 1995);

3,70 (Stevens *et al.*, 1988; Sangster, 1993);

#### Coefficiente di ripartizione su carbonio organico (log Koc):

1,76E<sup>-01</sup>-1,08 (Tomlin, 1994);

2,78 (20-25°C, Wauchope *et al.*, 1992; Hornsby *et al.*, 1996; Lohninger, 1994);

3,01 (calc., Kenaga, 1980);

#### Costante di Henry (Pa m<sup>3</sup>/mol):

#### Tempo di dimezzamento nel suolo (giorni):

360 (20-25°C, Wauchope *et al.*, 1992; Hornsby *et al.*, 1996).

### DISTRIBUZIONE AMBIENTALE:

Il modello di Mackay (livello I) suggerisce la seguente distribuzione (moli) nei comparti ambientali:

COMPARTO	% di Distribuzione
<i>Aria</i>	0,01
<i>Acqua</i>	46,41
<i>Suolo</i>	27,03
<i>Sedimenti</i>	25,23
<i>Solidi sospesi</i>	0,04
<i>Biomassa acquatica</i>	0,01
<i>Biomassa vegetale</i>	1,27
<b>Somma delle moli introdotte</b>	<b>100</b>

### PARAMETRI TOSSICOLOGICI:

#### **Alghe NOEC (mg/L)**

5,9E<sup>-01</sup> (*S. subspicatus*, Tomlin, 1997);

#### **Daphnia LC50 (mg/L)**

6,8E<sup>-03</sup> (48h, Tomlin, 1997);

#### **Pesci LC50 (mg/L)**

1,8, 3,1 (96h, r. trout, b. sunfish, Tomlin, 1997);

#### **Uccelli LD50 (mg/kg peso corporeo)**

>2000 (b. quail, Tomlin, 1997);

#### **Mammiferi LD50 orale (mg/kg)**

2500, 4500, >200 (ratto, topo, cane, Tomlin, 1997);

#### **Mammiferi LD50 dermale (mg/kg)**

>2000 (coniglio, Tomlin, 1997);