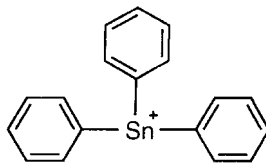


NOME COMUNE: FENTIN ACETATE

FORMULA DI STRUTTURA:



Classe chimica: stannorganici
N.ro CAS [900-95-8]

USO: fungicida impiegato nella lotta contro la cercospora in barbabietola da zucchero.

DOSE MASSIMA DI IMPIEGO (g p.a./ha): 356 (Muccinelli, 1993)

PROPRIETA' FISICO-CHIMICHE

Peso molecolare: 409

Solubilità in acqua (mg/L) (25°C):

9 (20°C, pH5, Tomlin, 1994);
<3,3-2,8E⁻⁰¹ (RIVM, 1994);

Tensione di vapore (Pa) (25°C):

1,8E⁻⁰⁴ (RIVM, 1994);
1,9E⁻⁰³ (Tomlin, 1994);

Coefficiente di ripartizione n-ottanolo/acqua (log K_{ow}):

3,43 (Tomlin, 1994);

Coefficiente di ripartizione su carbonio organico (log K_{oc}):

Costante di Henry (Pa m³/mol):

>1,1E⁻⁰⁶, >8,9E⁻⁰⁶ (RIVM, 1994);

Tempo di dimezzamento nel suolo (giorni):

140 (Tomlin, 1997).

DISTRIBUZIONE AMBIENTALE:

Il modello di Mackay (livello I) suggerisce la seguente distribuzione (moli) nei comparti ambientali:

COMPARTO	% di Distribuzione
<i>Aria</i>	0,17
<i>Acqua</i>	61,01
<i>Suolo</i>	19,53
<i>Sedimenti</i>	18,23
<i>Solidi sospesi</i>	0,03
<i>Biomassa acquatica</i>	0,01
<i>Biomassa vegetale</i>	1,02
Somma delle moli introdotte	100

PARAMETRI TOSSICOLOGICI:

Alge EC50 (mg/L):

2,0E⁻⁰³ (RIVM, 1994);

Daphnia LC50 (mg/L)

1,1E⁻⁰²-8,0E⁻⁰² (RIVM, 1994);

3,2E⁻⁰⁴-3,2E⁻⁰² (48h, Tomlin, 1997);

Pesci LC50 (mg/L)

3,2E⁻⁰¹ (48h, carp, Tomlin, 1997);

Api LD50 (µg/api)

>160 (orale, RIVM 1994);

>16 (contatto, RIVM 1994);

Lombrichi LD50 (14d, mg/kg suolo su *E.foetida* o *E andrei* se non altrimenti specificato)

57 (Van Gestel *et al.*, 1992);

Lombrichi NOEL (14d, mg/kg suolo su *E.foetida* o *E andrei* se non altrimenti specificato)

10 (crescita, prod.bozzoli, Van Gestel *et al.*, 1992);

Uccelli LD50 (mg/kg peso corporeo)

77,4 (quail, Tomlin, 1997);

Mammiferi LD50 orale (mg/kg)

140-298, 20, 30-50 (ratto, guinea pigs, coniglio, Tomlin, 1997);

136-491 (WHO, 1975);

Mammiferi LD50 dermale (mg/kg)

450, 350 (ratto, topo, Tomlin, 1997);

180 (guinea pigs, WHO, 1975);

Mammiferi LC50 inalazione (mg/l aria)

4,4E⁻⁰², 6,9E⁻⁰² (4h, ratto maschio, ratto femmina, Tomlin, 1997);

Mammiferi NOEL (dieta)

5 (2y, mg/kg dieta, cane, Tomlin, 1997);

