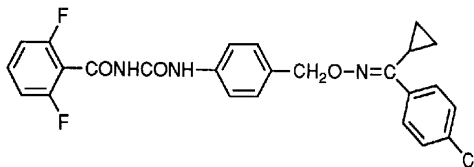


NOME COMUNE: FLUCYCLOXURON

FORMULA DI STRUTTURA:



Classe chimica: benzoiluree
N.ro CAS [94050-52-9]

USO: acaricida impiegato su uova invernali e primi stadi larvali acari fitofagi.
DOSE MASSIMA DI IMPIEGO (g p.a./ha): 188 (RIVM, 1994)

PROPRIETA' FISICO-CHIMICHE

Peso molecolare: 483,9

Solubilità in acqua (mg/L) (25°C):
<1,0E⁻⁰³ (Tomlin, 1994);

Tensione di vapore (Pa) (25°C):
<4,4E⁻⁰³ (Tomlin, 1994);

Coefficiente di ripartizione n-ottanolo/acqua (log Kow):
6,97 (Tomlin, 1994);

Coefficiente di ripartizione su carbonio organico (log Koc):

Costante di Henry (Pa m³/mol):

Tempo di dimezzamento nel suolo (giorni):

DISTRIBUZIONE AMBIENTALE:

Il modello di Mackay (livello I) non è applicabile per mancanza di adeguati dati fisico-chimici della sostanza.

PARAMETRI TOSSICOLOGICI:

Alge EC50 (mg/L):
>2,2E⁻⁰³ (RIVM, 1994);

Alge NOEC (mg/L)
>2,2E⁻⁰³ (RIVM, 1994);

>2,2E⁻⁰³ (*S. capricornutum*, Tomlin, 1997);

Daphnia LC50 (mg/L)

2,7E⁻⁰³-4,4E⁻⁰³ (RIVM, 1994);

2,7E⁻⁰⁴ (48h, Tomlin, 1997);

Pesci LC50 (mg/L)

>100 (RIVM, 1994);

>100 (96h, r. trout, b. sunfish, Tomlin, 1997);

Api LD50 (µg/ape)

>100 (contatto, Tomlin, 1997; RIVM 1994);

Lombrichi LC50 (14d, mg/Kg suolo su *E. foetida* o *E. andrei* se non altrimenti specificato)

>1000 (KemI, 1994; Tomlin, 1997);

Uccelli LD50 (mg/kg peso corporeo)

>2000 (RIVM, 1994);

>2000, (m. ducks, Tomlin, 1997);

Uccelli LC50 (mg/kg dieta)

>6000 (RIVM, 1994);

>6000 (8d, m. ducks e b. quail, Tomlin, 1997);

Mammiferi LD50 orale (mg/kg)

>5000 (ratto, Tomlin, 1997);

Mammiferi LD50 dermale (mg/kg)

>2000 (ratto, Tomlin, 1997);

Mammiferi LC50 inalazione (mg/l aria)

>3,3 (4h, ratto, Tomlin, 1997);