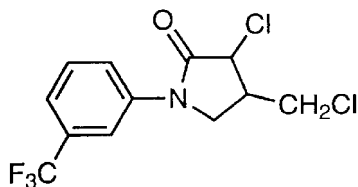


## NOME COMUNE: FLUROCHLORIDONE

### FORMULA DI STRUTTURA:



**Classe chimica:** pirrolidinoni  
**N.ro CAS** [61213-25-0]

**USO:** erbicida selettivo per girasole, patata, aglio, carota e finocchio.

**DOSE MASSIMA DI IMPIEGO (g p.a./ha):** 1035 (Muccinelli, 1983)

### PROPRIETA' FISICO-CHIMICHE

**Peso molecolare:** 312,1

**Solubilità in acqua (mg/L) (25°C):**

20,4 (pH9, Tomlin, 1997);

28 (Tomlin, 1994);

**Tensione di vapore (Pa) (25°C):**

4,4E<sup>-04</sup> (Tomlin, 1997);

7,5E<sup>-04</sup> (Tomlin, 1994);

**Coefficiente di ripartizione n-ottanolo/acqua (log Kow):**

3,36 (Tomlin, 1994; Tomlin, 1997);

**Coefficiente di ripartizione su carbonio organico (log Koc):**

**Costante di Henry (Pa m<sup>3</sup>/mol):**

**Tempo di dimezzamento nel suolo (giorni):**

da 4 a 27 (Tomlin, 1997).

### DISTRIBUZIONE AMBIENTALE:

Il modello di Mackay (livello I) suggerisce la seguente distribuzione (moli) nei comparti ambientali:

<b>COMPARTO</b>	<b>% di Distribuzione</b>
<i>Aria</i>	0,19
<i>Acqua</i>	64,73
<i>Suolo</i>	17,64
<i>Sedimenti</i>	16,46
<i>Solidi sospesi</i>	0,03
<i>Biomassa acquatica</i>	0,01
<i>Biomassa vegetale</i>	0,95
<b>Somma delle moli introdotte</b>	<b>100</b>

### **PARAMETRI TOSSICOLOGICI**

#### **Daphnia LC50 (mg/L)**

5,1 (48h, Tomlin, 1997);

#### **Pesci LC50 (mg/L)**

3, 5 (96h, r. trout, b. sunfish, Tomlin, 1997);

#### **Api LC50 (µg/ape)**

>100 (contatto e orale, Tomlin, 1997);

#### **Uccelli LD50 (mg/kg peso corporeo)**

>2150 (J. quail, Tomlin, 1997);

#### **Uccelli LC50 (mg/kg dieta)**

>5000 (8d, m. ducks e J. quail, Tomlin, 1997);

#### **Mammiferi LD50 orale (mg/kg)**

4000, 3650 (ratto maschio, ratto femmina, Tomlin, 1997);

#### **Mammiferi LD50 dermale (mg/kg)**

>5000 (coniglio, Tomlin, 1997);

#### **Mammiferi LC50 inalazione (mg/l aria)**

>1,21E<sup>-01</sup> (4h, ratto, Tomlin, 1997);

#### **Mammiferi NOEL (dieta)**

100, 400 (2y, ratto maschio, ratto femmina, mg/kg dieta, Tomlin, 1997);