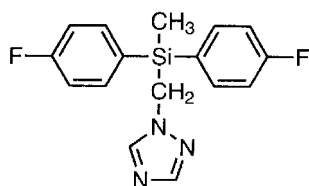


NOME COMUNE: FLUSILAZOLE

FORMULA DI STRUTTURA:



Classe chimica: triazoli
N.ro CAS [85509-19-9]

USO: fungicida impiegato contro ticchiolatura, cercospora, mal bianco, ruggini.

DOSE MASSIMA DI IMPIEGO (g p.a./ha): 150 (Muccinelli, 1993)

PROPRIETA' FISICO-CHIMICHE

Peso molecolare: 315,40

Solubilità in acqua (mg/L) (25°C):

45, 54, 900 (pH7,8, pH7,2, pH1,1, Tomlin, 1994);
53-54 (RIVM, 1994);

Tensione di vapore (Pa) (25°C):

3,9E⁻⁰⁵ (Tomlin, 1994);
1,5E⁻⁰² (RIVM, 1994);

Coefficiente di ripartizione n-ottanolo/acqua (log Kow):

3,74 (pH7, Tomlin, 1994; RIVM, 1994);

Coefficiente di ripartizione su carbonio organico (log Koc):

Costante di Henry (Pa m³/mol):

3,5E⁻⁰⁵ (RIVM, 1994);

Tempo di dimezzamento nel suolo (giorni):

DISTRIBUZIONE AMBIENTALE:

Il modello di Mackay (livello I) suggerisce la seguente distribuzione (moli) nei comparti ambientali:

COMPARTO	% di Distribuzione
<i>Aria</i>	0,00
<i>Acqua</i>	43,58
<i>Suolo</i>	28,48
<i>Sedimenti</i>	26,58
<i>Solidi sospesi</i>	0,04
<i>Biomassa acquatica</i>	0,01
<i>Biomassa vegetale</i>	1,31
Somma delle moli introdotte	100

PARAMETRI TOSSICOLOGICI:**Alghe EC50 (mg/L):**

6,6-7,3 (RIVM, 1994);

Alghe NOEC (mg/L)

1-2 (RIVM, 1994);

Daphnia LC50 (mg/L)

3,4 (RIVM, 1994);

3,4 (48h, Tomlin, 1997);

Pesci LC50 (mg/L)

1,2-1,7 (RIVM, 1994);

1,2, 1,7 (96h, r. trout, b. sunfish, Tomlin, 1997);

Api LD50 (µg/api)

>1,5E⁻⁰⁴ (Tomlin, 1997);

165 (contatto, RIVM 1994);

Lombrichi LD50 (14d, mg/kg suolo su E.foetida o E andrei se non altrimenti specificato)

748 (RIVM, 1994);

Uccelli LD50 (mg/kg peso corporeo)

>2510 (RIVM, 1994);

>1590 (m. ducks, Tomlin, 1997);

Uccelli LC50 (mg/kg dieta)

1584->5260 (RIVM, 1994);

Mammiferi LD50 orale (mg/kg)

1100, 674 (ratto maschio, ratto femmina, Tomlin, 1997);

Mammiferi LD50 dermale (mg/kg)

>2000 (coniglio, Tomlin, 1997);

Mammiferi LC50 inalazione (mg/l aria)

27, 3,7 (ratto maschio, ratto femmina, Tomlin, 1997);

Mammiferi NOEL (dieta)

10 (2y, ratto, mg/kg dieta, Tomlin, 1997);

5 (1y, cane, mg/kg dieta, Tomlin, 1997);

25 (1,5y, topo, mg/kg dieta, Tomlin, 1997);