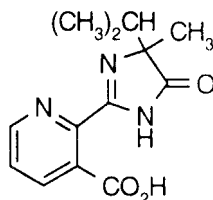


## NOME COMUNE: IMAZAPYR (forma acida)

### FORMULA DI STRUTTURA:



**Classe chimica:** imidazolinoni  
**N.ro CAS** [81334-34-1]

**USO:** erbicida impiegato per il diserbo totale.

**DOSE MASSIMA DI IMPIEGO (g p.a./ha):** 750 (RIVM, 1994)

### PROPRIETA' FISICO-CHIMICHE

**Peso molecolare:** 261,3

#### **Solubilità in acqua (mg/L) (25°C):**

1000, **11000** (Sund & Steller, 1989; Wauchope *et al.*, 1992);

9740, 11300 (15°C, 25°C, Tomlin, 1994);

10000-15000 (RIVM, 1994; Herbicide Handbook, 1989; Agrochemical Handbook, 1987; Wauchope *et al.*, 1992);

#### **Tensione di vapore (Pa) (25°C):**

<1,3E<sup>-06</sup> (Sund & Steller, 1989; Wauchope *et al.*, 1992);

<1,3E<sup>-05</sup> (Tomlin, 1994);

#### **Coefficiente di ripartizione n-ottanolo/acqua (log Kow):**

**1,1E<sup>-01</sup>** (22°C, Tomlin, 1994; RIVM, 1994);

#### **Coefficiente di ripartizione su carbonio organico (log Koc):**

#### **Costante di Henry (Pa m<sup>3</sup>/mol):**

#### **Tempo di dimezzamento nel suolo (giorni):**

90 (Wauchope *et al.*, 1992).

### **DISTRIBUZIONE AMBIENTALE:**

Il modello di Mackay (livello I) non è applicabile per questo tipo di sostanze

## **PARAMETRI TOSSICOLOGICI**

### **Daphnia LC50 (mg/L)**

>100 (RIVM, 1994);

>100 (48h, Tomlin, 1997);

### **Pesci LC50 (mg/L)**

>100 (RIVM, 1994);

>100 (96h, r. trout, b. sunfish, c. catfish, mg/l, Tomlin, 1997);

### **Api LC50 (µg/ape)**

>100 (dermale, Tomlin, 1997);

>25 (orale, RIVM 1994);

>100 (contatto, RIVM 1994);

### **Lombrichi LC50 (14d, mg/Kg suolo su *E. foetida* o *E. andrei* se non altrimenti specificato)**

>132,5 (RIVM, 1994);

### **Uccelli LD50 (mg/kg peso corporeo)**

>2150 (RIVM, 1994);

>2150 (b. quail e m. ducks, Tomlin, 1997);

### **Uccelli LC50 (mg/kg dieta)**

>5000 (RIVM, 1994);

>5000 (8d, b. quail e m. ducks, Tomlin, 1997);

### **Mammiferi LD50 orale (mg/kg)**

>5000, >2000, 4800 (ratto maschio e ratto femmina, topo femmina, coniglio maschio e coniglio femmina, Tomlin, 1997);

### **Mammiferi LD50 dermale (mg/kg)**

>2000, >2000 (coniglio maschio e coniglio femmina, ratto maschio e ratto femmina, Tomlin, 1997);

### **Mammiferi LC50 inalazione (mg/l aria)**

>1,3 (ratto maschio e ratto femmina, Tomlin, 1997);

### **Mammiferi NOEL (dieta)**

10000 (90d, ratto mg/kg peso corporeo, Tomlin, 1997);